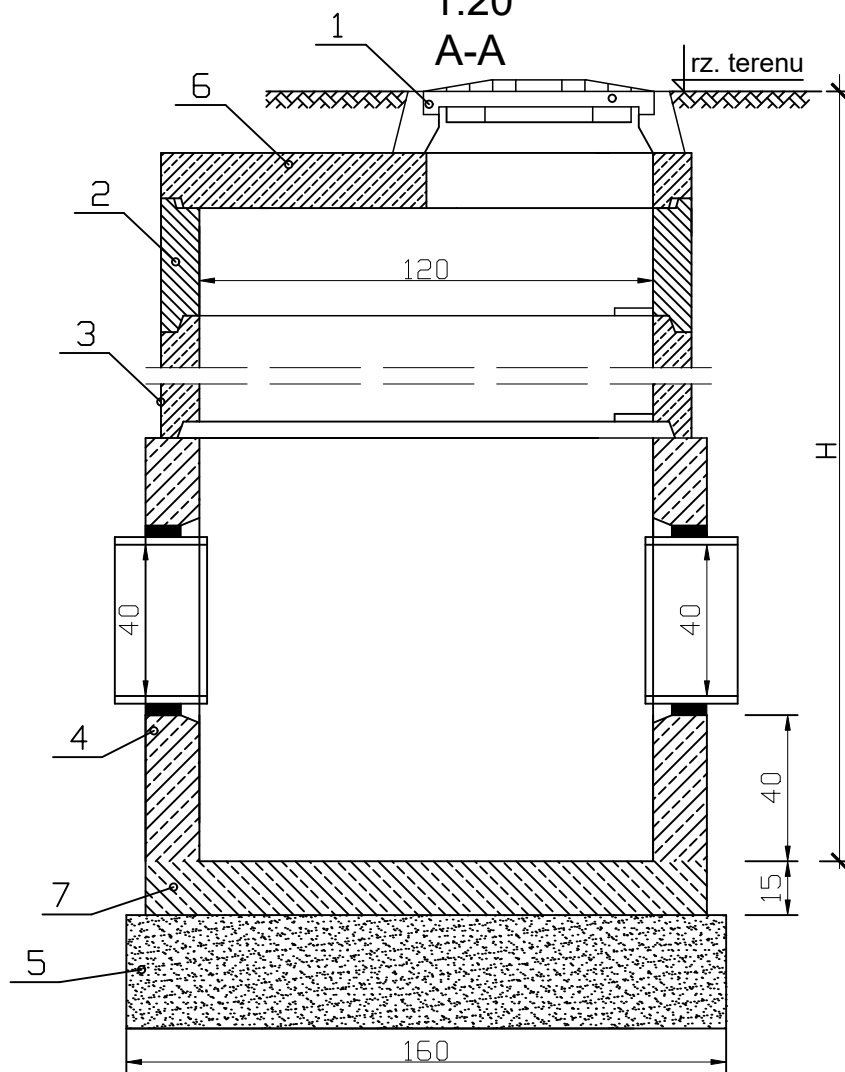


A-A



OZNACZENIA

1. WŁAZ ŻELIWNY KLASY B125
2. KRĘGI BETONOWE TYP 100
3. IZOLACJA 2x"R"+2x"G"
4. PRZEJŚCIE SZCZELNE DLA RUR PCV
5. PODSYPKA Z PIASKU
6. PŁYTA NASTUDZIENNA ŻELBETOWA
7. ELEMENT DENNY

NAZWA ZADANIA

Rozbiórka budowli naziemnych z infrastrukturą oraz przebudowa ulicy z infrastrukturą techniczną (drogi z siecią kanalizacji deszczowej, siecią wodociągową i elektroenergetyczną oraz elementami małej architektury zieleni) w pasie drogowym ul. Lnianskiej i we fragmencie ul. Nowy Świat w Żyrardowie, działki nr ewid. 3519/81, 3519/22, 3742/1, 3519/107 i 40001

INVESTOR

Miasto Żyrardów
96-300 Żyrardów, Pl. Jana Pawła III

JEDNOSTKA PROJEKTOWA



PROJEKT

MT-Projekt Sp. z o.o.
ul. Piłsudskiego 42a
05-600 Grójec

BRANȚA

Sanitarna

PROJEKTOWAŁ BRANŻA SANITARNA
mgr inż. Roman Furmaniak

FAZA PROJEKTU

Projekt techniczny

PODPIS

NUMER UPRAWNIEN
GP.7342/75/80/91

SPRAWDZIŁ BRANŻA SANITARNA

NUMER UPRAWNIEN	
1	1
2	2
3	3
4	4
5	5
6	6
7	7
8	8
9	9
10	10
11	11
12	12
13	13
14	14
15	15
16	16
17	17
18	18
19	19
20	20
21	21
22	22
23	23
24	24
25	25
26	26
27	27
28	28
29	29
30	30
31	31
32	32
33	33
34	34
35	35
36	36
37	37
38	38
39	39
40	40
41	41
42	42
43	43
44	44
45	45
46	46
47	47
48	48
49	49
50	50
51	51
52	52
53	53
54	54
55	55
56	56
57	57
58	58
59	59
60	60
61	61
62	62
63	63
64	64
65	65
66	66
67	67
68	68
69	69
70	70
71	71
72	72
73	73
74	74
75	75
76	76
77	77
78	78
79	79
80	80
81	81
82	82
83	83
84	84
85	85
86	86
87	87
88	88
89	89
90	90
91	91
92	92
93	93
94	94
95	95
96	96
97	97
98	98
99	99
100	100

PODPIS

TYTLIŲ RYŠIŲ KLI

Studnia rewizyjna Ø1200 - S25

02.2024

SKALA

1:20

ARKUSZ

1/1

NUMER RYSUNKU

ER RYSUNKU
TS.04.03