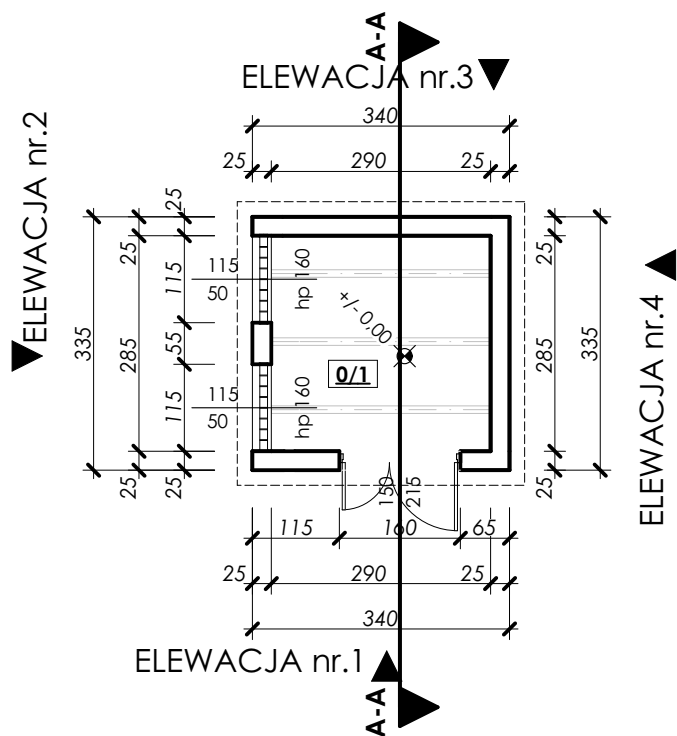
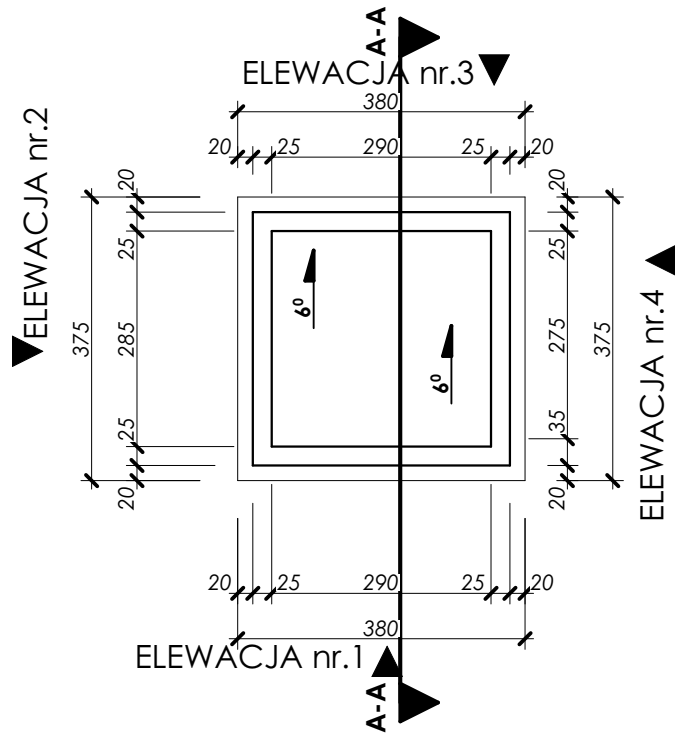


RZUT PRZYZIEMIA skala 1:100

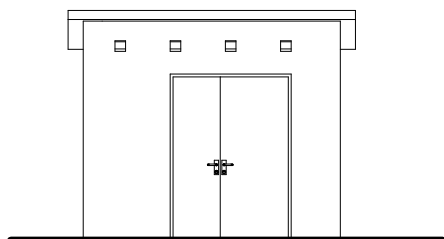


RZUT POŁACI

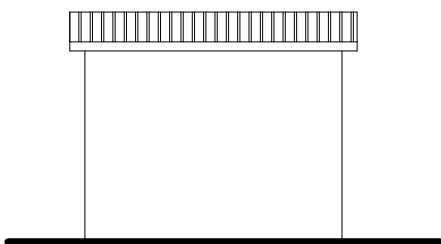


ELEWACJA nr.1-4 skala 1:100

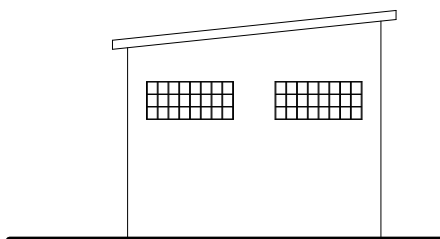
ELEWACJA nr.1



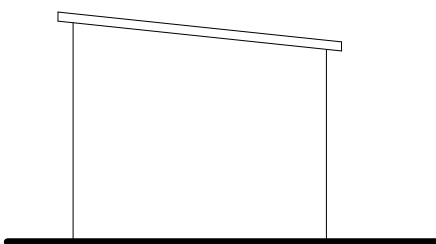
ELEWACJA nr.3



ELEWACJA nr.2



ELEWACJA nr.4



OPIS MATERIAŁÓW ELEWACJI:

POKRYCIE DACHU:

- dachówka betonowa falista w kolorze szarym

ŚCIANA ZEW:

- tynk cem.-wap. w kolorze żółtym

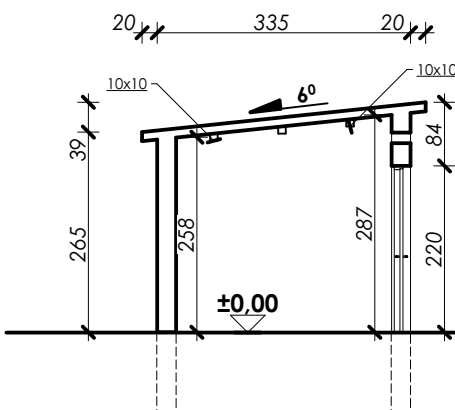
STOLARKA ZEW:

- stolarka stalowa w kolorze zielonym

ZESTAWIENIE POMIESZCZEŃ

KOND.	NR.	POW. [m2]
PRZYZIEMIE	0/1	8,27
		8,27 m ²

PRZĘKRÓJ A-A



STAN ISTNIEJĄCY NA DZIEŃ 11.06.2022 r.

a.p

ARCHITEKTURA ARCHI - PLAN
Biuro Projektowe Archi-Plan
34-452 Ochotnica Dolna ul.Lubańskie 19
tel: 782 263 182

INWESTOR:

Nadleśnictwo Brzesko
Jadowniki, ul. Brzeska 59,
32-800 Brzesko

TYTUŁ PROJEKTU:

Budynek gospodarczy: magazyn materiałów
pędnych - Tymowa (nr inw. 104/125 -
Leśnictwo Melsztyn)

ADRES INWESTYCJI:

działce ewidencyjnej nr 926/11 w obrębie
adres administracyjny: Tymowa 203, 32-863 Tymowa

TYTUŁ ARKUSZA:

RZUT PPRZYZIEMIA/POŁACI/PRZĘKRÓJ A-A/ELEWACJE

FAZA:

Inwentaryzacja

OPRACOWAŁ:

mgr inż. arch. Marcin
Chryczyk
Upr.nr.ewid.
MPOIA/041/2018
MP - 2399

PODPIS:

SKALA RYSUNKÓW:

1:100

NUMER ARKUSZA:

1

DATA:

07.2022r.

RYSunek CHRONI PRAWO AUTORSKIE. ZAKAZ KOPIOWANIA

INWENTARYZACJA ARCHITEKTURA