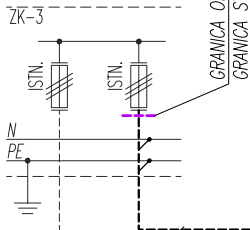


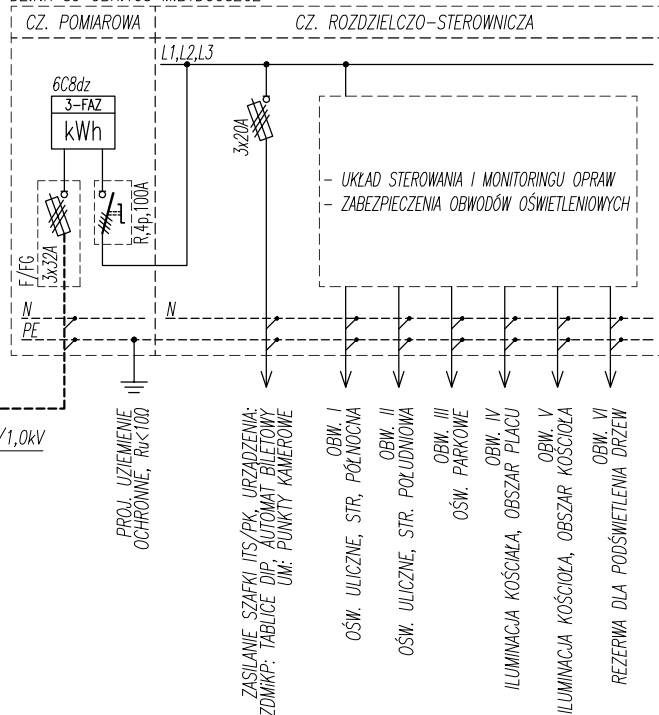
ISTN. ZŁĄCZE KABLOWE ZK-3  
ZABUDOWANE W ELEWACJI KOŚCIOŁA  
DZ.NR 91/4 OBR.108 M.BYDGOSZCZ



PROJ. KABLOWA LINIA WLZ: YKY 5x25, Un-0,6/1,0kV  
DŁUGOŚĆ: Lt=20m, Lk=26m

PROJ. SZAFY SO-053 "PLAC KOŚCIELECKICH"

LOKALIZACJA: OBSZAR SKWERU (ZIELEŃCA) ZA WIATĄ PRZYSTANKOWĄ  
DZ.NR 89 OBR.108 M.BYDGOSZCZ



#### UWAGI:

- PRZEBUDOWA ZASILANIA SZAFY OŚWIELENIOWEJ SO-053 "PLAC KOŚCIELECKICH" ORAZ URZĄDZEŃ ZASILANYCH OD SZAFY SO-053 W RAMACH ISTN. MOCY PRZYŁĄCZENIOWEJ
- MIEJSCE DOSTARCZANIA ENERGII ELEKTRYCZNEJ, GRANICA WŁASNOŚCI I EKSPLOATACJI URZĄDZEŃ: ZACISKI ZA ZABEZPIECZENIEM GŁÓWNYM W ZŁĄCZU KABLOWYM ZK-3 NA BUDYNKU KOŚCIOŁA
- NA SCHEMACIE PODANO DŁUGOŚCI, ODPOWIEDNIO:
  - Lt - DŁUGOŚĆ TRASY POZIOMEJ W TERENIE
  - Lk - DŁUGOŚĆ RELACJI KABLOWEJ
- DANE SIECI ZASILAJĄCEJ:
  - NAPIĘCIE ZNAMIONOWE 3x230/400V ~50Hz
  - UKŁAD PRACY SIECI: TT
- OCHRONA PRZECIWPORAŻENIOWA:
  - PODSTAWOWA - IZOLACJA ROBOCZA
  - PRZY USZKODZENIU:
    - PROJ. ROZDZIELNICE I OBUDOWY - II KLASA IZOLACYJNOŚCI
    - PROJ. OPRAWY OŚWIELENIOWE - II KLASA IZOLACYJNOŚCI
    - SŁUPY, KONSTRUKCJE, PRZEWODZĄCE OBUDOWY - UZIEMIENIA OCHRONNE, POŁĄCZENIA WYRÓWNAWCZE



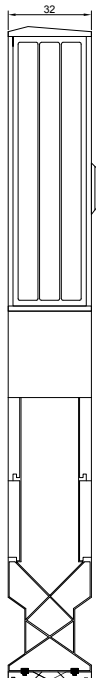
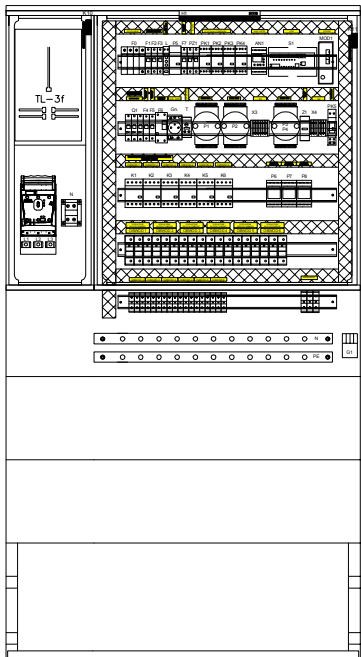
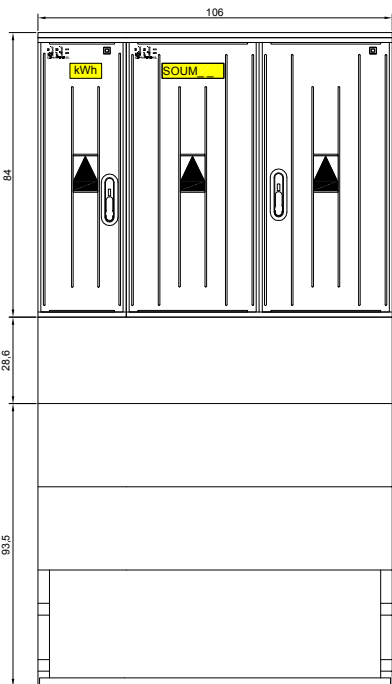
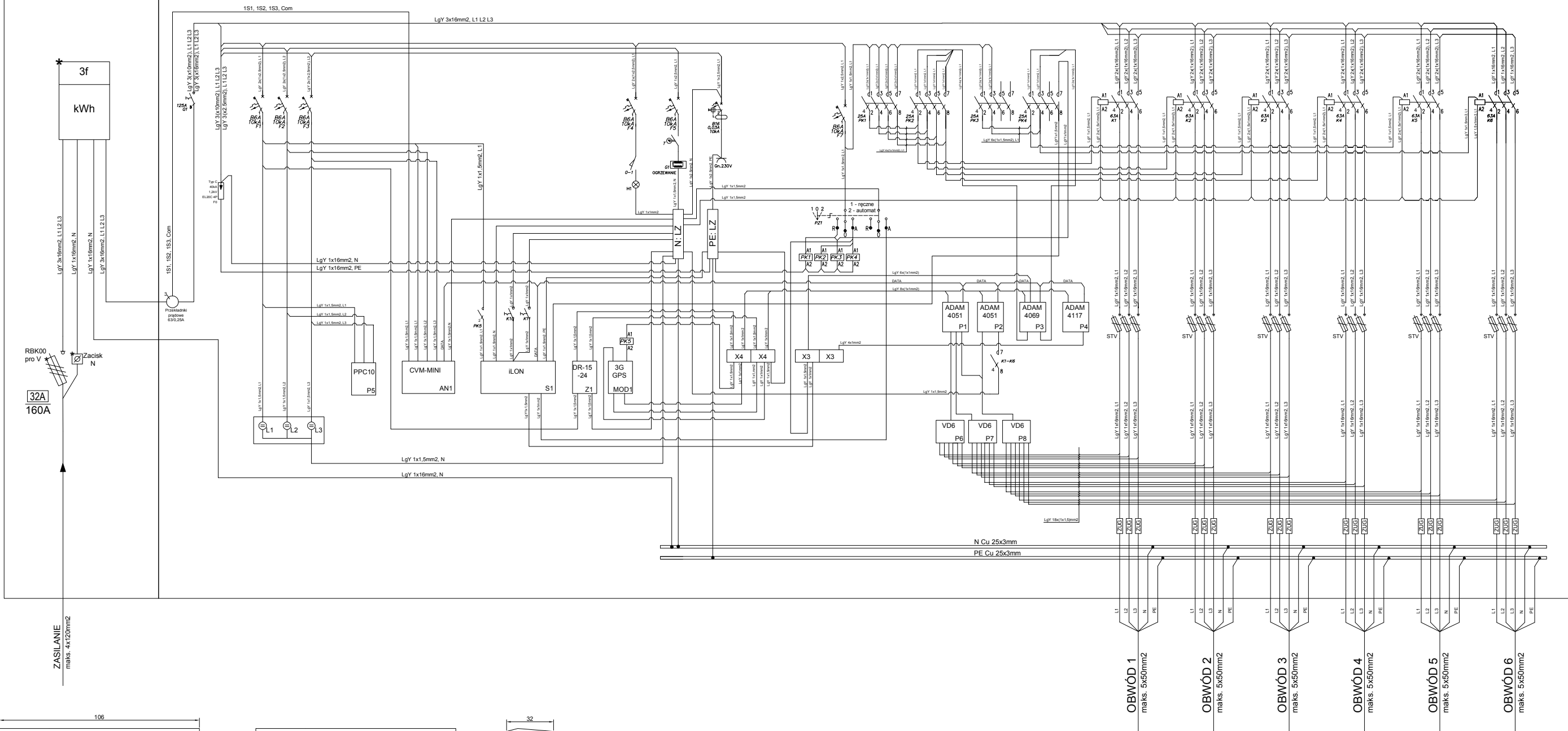
Biuro ANDRZEJEWSKI Pracownia Projektowa  
Elżbieta Anna Andrzejewska  
www.biuroandrzejewski.pl

ul. Łowiskowa 20  
85-436 Bydgoszcz  
tel. 696 061 181

NAZWA INWESTYCJI: PRZEBUDOWA PLACU KOŚCIELECKICH W BYDGOSZCZY		
ADRES INWESTYCJI: Plac Kościeleckich, Bydgoszcz		
BRANŻA: elektryczna	STADIUM: projekt wykonawczy	
TYTUŁ RYSUNKU: SZAFY OŚWIELENIOWE SO-053, SCHEMAT ZASADNICZY		
ZESPÓŁ PROJEKTOWY:	NUMER UPRAWNIENI:	PODPIS:
PROJEKTANT: mgr inż. Mirosław Siolkowski	GP-KZ-7342/261/92 specjalność: instalacyjno-inżynierska w zakresie sieci i instalacji elektrycznych bez ograniczeń	
SPRAWDZAJĄCY: inż. Andrzej Sobczak	AUB-KZ-7210/63/90 specjalność: instalacyjno-inżynierska w zakresie sieci i instalacji elektrycznych bez ograniczeń	
OPRACOWANIE: mgr inż. Tomasz Florczykiewicz	-----	
DATA OPRACOWANIA: DATA UZUPEŁNIENIA:	15.09.2020 10.12.2021	SKALA: ----- NR RYS.: E-S1

SEKCJA  
POMIAROWA

SEKCJA  
STEROWNICZA

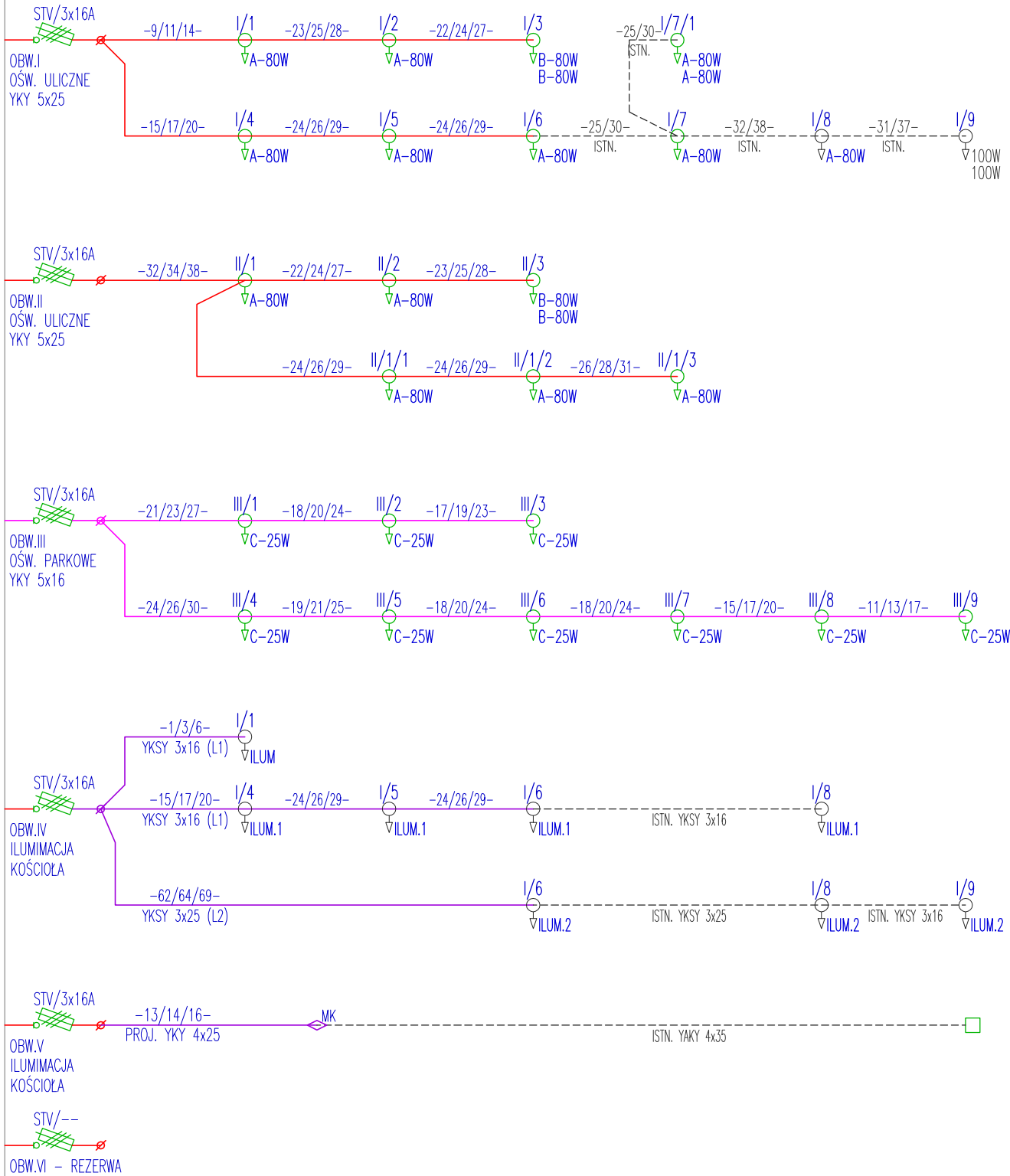


Biurowo Andrzejewski Pracownia Projektowa  
Elżbieta Anna Andrzejewska  
www.biurowoandrzejewski.pl

ul. Łowiskowa 20  
85-436 Bydgoszcz  
tel. 696 061 181

NAZWA INWESTYCJI: PRZEBUDOWA PLACU KOŚCIELECKICH W BYDGOSZCZY		
ADRES INWESTYCJI: Plac Kościeleckich, Bydgoszcz		
BRANŻA: elektryczna	STADIUM: projekt wykonawczy	
TYTUŁ RYSUNKU: SZAFKA OŚWIETLENIOWA SO-053, SCHEMAT UKŁADU STEROWANIA		
ZESPÓŁ PROJEKTOWY:	NUMER UPRAWNIENI:	PODPIS:
PROJEKTANT: mgr inż. Mirosław Siolkowski	GP-KZ-7342/261/92 specjalność: instalacyjno-miernicza w zakresie sieci i instalacji elektrycznych bez ograniczeń	
SPRAWDZAJĄCY: inż. Andrzej Sobczak	AUB-KZ-7210/63/90 specjalność: instalacyjno-miernicza w zakresie sieci i instalacji elektrycznych bez ograniczeń	
OPRACOWANIE: mgr inż. Tomasz Florczykiewicz	----	
DATA OPRACOWANIA: DATA UZUPEŁNIENIA: 15.09.2020 10.12.2021	SKALA: 1 : 25	NR RYS.: E-S2

SZAFKA OŚWIETLENIOWA OZN. SOUM-53 "PLAC KOŚCIELECKICH"  
dz.nr 89 obr. 108 miasto Bydgoszcz



OZNACZENIA:

- I/3 PROJ. NR OBW. / NR PUNKTU OŚW.  
I/3 PROJ. PUNKT OŚWIETLENIOWY  
A-80W PROJ. MOC ZAINSTALOWANA MAX. NR 1  
B-80W PROJ. MOC ZAINSTALOWANA MAX. NR 2
- I/8 PROJ. NR OBW. / NR PUNKTU OŚW.  
I/8 ISTN. PUNKT OŚWIETLENIOWY  
A-80W PROJ. MOC ZAINSTALOWANA MAX.
- I/9 PROJ. NR OBW. / NR PUNKTU OŚW.  
I/9 ISTN. PUNKT OŚWIETLENIOWY  
A-100W ISTN. MOC ZAINSTALOWANA MAX. NR 1  
A-100W ISTN. MOC ZAINSTALOWANA MAX. NR 2

- PROJ. OBWÓD YKY 5x25 +TAŚMA Fe/Zn 25x4mm, OŚWIETLENIE ULICZNE  
PROJ. OBWÓD YKY 5x16 +TAŚMA Fe/Zn 25x4mm, OŚWIETLENIE PARKOWE  
PROJ. OBWÓD ODTWORZENIA ZASILANIA ILUMINACJI  
ISTN. OBWÓD KABLOWY  
PROJ. MUFA KABLOWA NN, SMHSV4 6-50

TYP OPRAW, MOC ODBIORÓW:

- A - ALBANY MIDI 48L550 5139 WW, MOC CAŁKOWITA 80W, (361992) LUB RÓWNOWAŻNA  
B - ALBANY MIDI 48L550 5121 WW 730, MOC CAŁKOWITA 80W, (361912) LUB RÓWNOWAŻNA  
C - VALENTINO LED 16L400 5068AS PC STR WW SL, MOC CAŁKOWITA 25W, (451302, KŁOSZ STRUKTURYZOWANY) LUB RÓWNOWAŻNA

UWAGI:

- 1) W WYKOPACH KABLOWYCH WZDŁUŻ WSZYSTKICH OBWODÓW OŚWIETLENIOWYCH UKŁADAĆ TAŚMĘ UZIEMIĄJĄCĄ  $\neq$ Fe/Zn 25x4mm (MINIMUM)  
2) DO INSTALACJI UZIEMIĄJĄCEJ PRZYŁĄCZAĆ WSZYSTKIE PRZEWODZĄCE KONSTRUKCJE ZASILANYCH URZĄDZEŃ  
3) NA SCHEMACIE PODANO DŁUGOŚCI, ODPOWIEDNIO:  
Lt/Lr/Lk - TRASA POZIOMA / RURA OSŁONOWA / RELACJA KABLOWA  
4) WSZYSTKIE WYMIARY I DŁUGOŚCI SPRAWDZIĆ NA BUDOWIE

ODTWORZENIE ILUMINACJI KOŚCIOŁA  
OBSZAR SKWERU, ISTN. OBWÓD NR 1

ODTWORZENIE ILUMINACJI KOŚCIOŁA  
OBSZAR SKWERU, ISTN. OBWÓD NR 2

PROJ. SZAFKA KABLOWA OZN. SK.1 W MIEJSCU OBECNEJ SZAFY SO-53  
dz.nr 91/3 obr. 108 miasto Bydgoszcz  
ODTWORZENIE ILUMINACJI KOŚCIOŁA, OBSZAR PLEBANI I KOŚCIOŁA

REZERWA DLA MOŻLIWOŚCI PRZYŁĄCZENIA  
OBWODÓW PODŚWIETLENIA DRZEW/ZIELENI

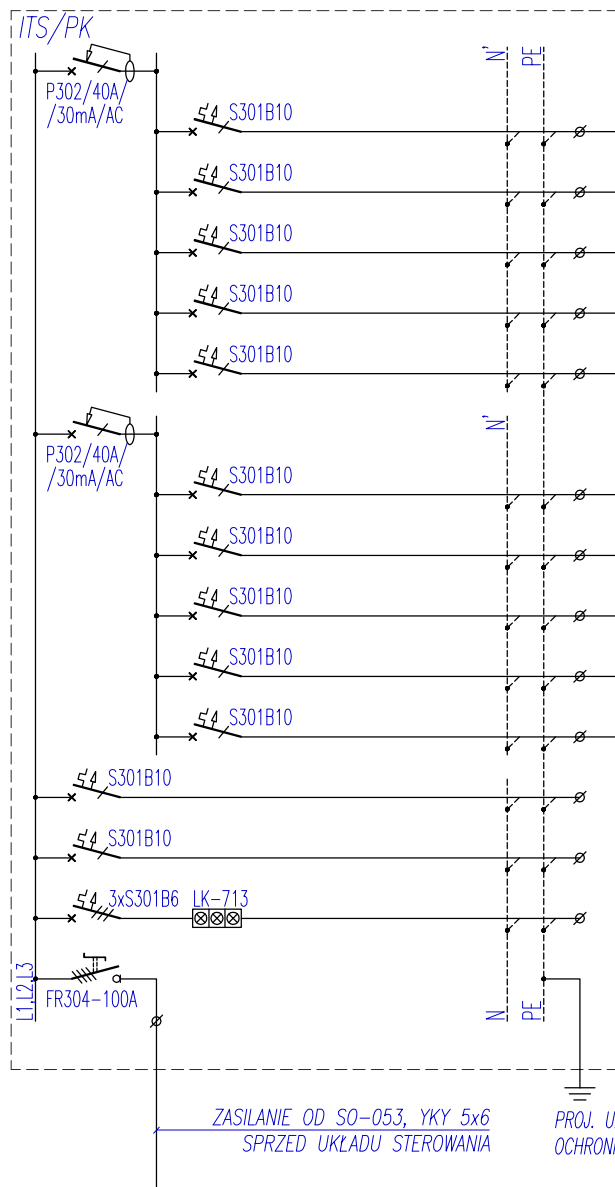


Biurowo ANDRZEJEWSKI Pracownia Projektowa  
Elżbieta Anna Andrzejewska  
www.biurowoandrzejewski.pl

ul. Łowiskowa 20  
85-436 Bydgoszcz  
tel. 696 061 181

NAZWA INWESTYCJI: PRZEBUDOWA PLACU KOŚCIELECKICH W BYDGOSZCZY		
ADRES INWESTYCJI: Plac Kościeleckich, Bydgoszcz		
BRANŻA: elektryczna	STADIUM: projekt wykonawczy	
TYTUŁ RYSUNKU: SZAFKA OŚWIETLENIOWA SO-053, SCHEMAT OBWODÓW		
ZESPÓŁ PROJEKTOWY:	NUMER UPRAWNIENI:	PODPIS:
PROJEKTANT: mgr inż. Mirosław Siolkowski	GP-KZ-7342/261/92 <small>specjalność: instalacyjno-miernicza w zakresie sieci i instalacji elektrycznych bez ograniczeń</small>	
SPRAWDZAJĄCY: inż. Andrzej Sobczak	AUB-KZ-7210/63/90 <small>specjalność: instalacyjno-miernicza w zakresie sieci i instalacji elektrycznych bez ograniczeń</small>	
OPRACOWANIE: mgr inż. Tomasz Florczykiewicz	-----	
DATA OPRACOWANIA: DATA UZUPEŁNIENIA: 15.09.2020 10.12.2021	SKALA: - - - - -	NR RYS.: E-S3





NR. OBW. RODZAJ OBWODU / ZABEZPIECZENIE

-- WYŁĄCZNIK RÓŻNICOWOPRĄDOWY 2p

01 ISTN. BILETOMAT /NOWA LOKALIZACJA

02 ISTN. TABLICA DIP, TP 10-020 /NOWA LOKALIZACJA

03 ISTN. TABLICA DIP, TP 10-021 /NOWA LOKALIZACJA

04 ISTN. TABLICA DIP, TP 10-022 /NOWA LOKALIZACJA

05 ISTN. TABLICA DIP, TP 10-023 /NOWA LOKALIZACJA

-- WYŁĄCZNIK RÓŻNICOWOPRĄDOWY 2p

06 PROJ. PUNNT KAMEROWY PK.2

07 PROJ. PUNNT KAMEROWY PK.4

08 PROJ. PUNNT KAMEROWY PK.5

09 PROJ. PUNNT KAMEROWY PK.6

10 SZAFKA ITS/PK, CZĘŚĆ TELETECHNICZNA

11 REZERWA, ZASILANIE PK.0, PK.1

12 REZERWA

13 KONTROLA OBECNOŚCI NAPIĘCIA

-- ROZŁĄCZNIK GŁÓWNY ZASILANIA

#### UWAGI:

- 1) SZAFĘ OZN. ITS/PK ZLOKALIZOWAĆ BEZPOŚREDNIO PRZY PROJ. NOWEJ SZAFIE SO-053 PLAC KOŚCIELECKICH
- 2) DLA SZAFY SO-053 ORAZ ITS/PK WYMAGANA JEDNAKOWA GŁĘBOKOŚĆ I WYSOKOŚĆ
- 3) ZASILANIE SZAFY ITS/PK WYKONAĆ OD SZAFY SO-053 W NOWEJ LOKALIZACJI
- 4) OD SZAFY ITS/PK UKŁADAĆ NOWE OBWODY PRZEWODAMI YKY, PROWADZENIE W KANALIZACJI KABLOWEJ
- 5) NA SCHEMACIE PODANO DŁUGOŚCI ODPOWIEDNIO: DŁUGOŚĆ TRASOWA / DŁUGOŚĆ OBLICZENIOWA
- 6) WSZYSTKIE DŁUGOŚCI I WYMIARY SPRAWDZIĆ NA BUDOWIE



Biuro ANDRZEJEWSKI Pracownia Projektowa  
Elżbieta Anna Andrzejewska  
www.biuoandrzejewski.pl

ul. Łowiskowa 20  
85-436 Bydgoszcz  
tel. 696 061 181

rew.02

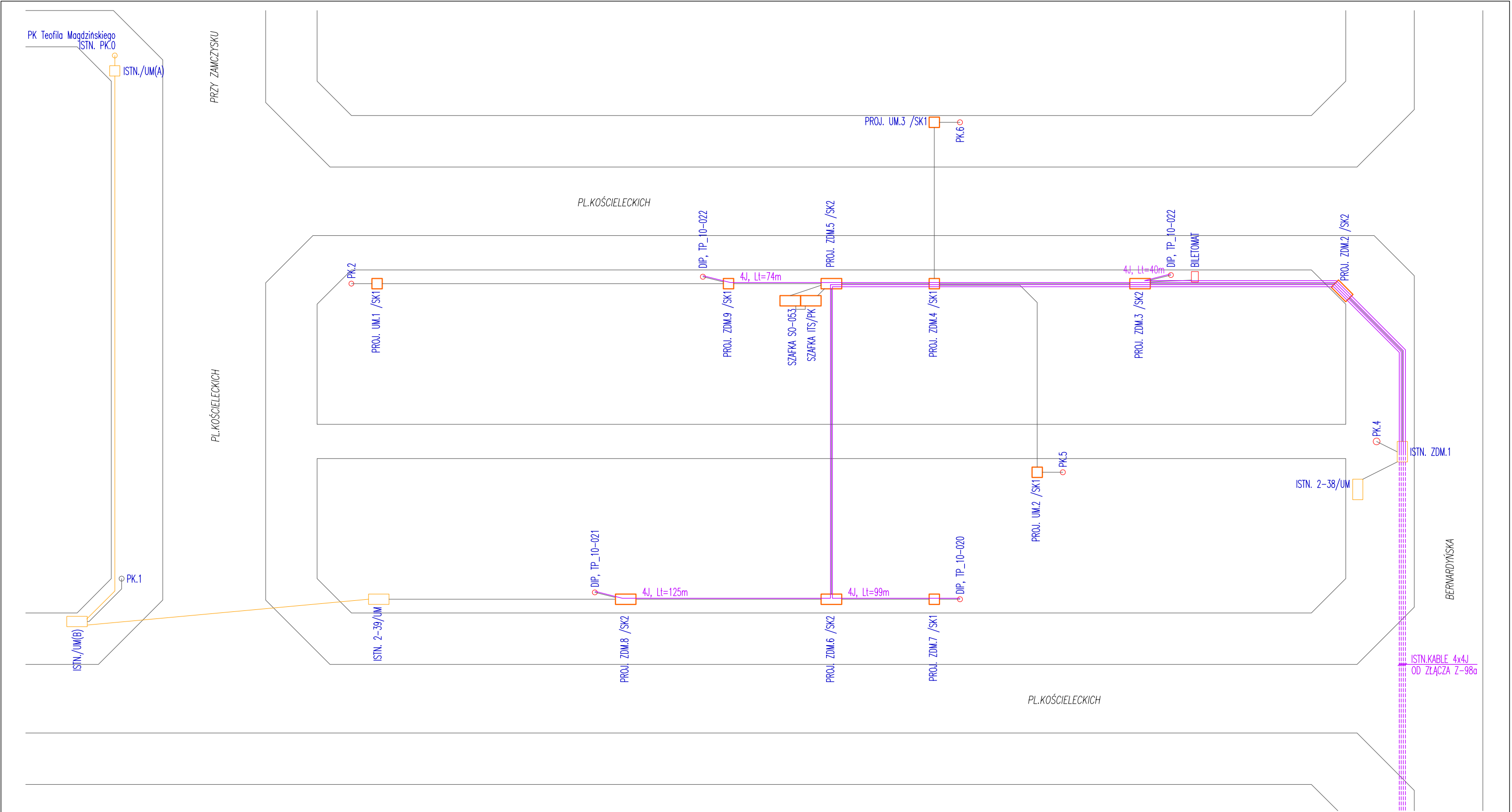
NAZWA INWESTYCJI: <b>PRZEBUDOWA PLACU KOŚCIELECKICH W BYDGOSZCZY</b>			
ADRES INWESTYCJI: Plac Kościeleckich, Bydgoszcz			
BRANŻA:	elektryczna	STADIUM:	projekt wykonawczy
TYTUŁ RYSUNKU: <b>SZAFKA ITS/PK, SCHEMAT CZĘŚCI ELEKTRYCZNEJ</b>			
ZESPÓŁ PROJEKTOWY:		NUMER UPRAWNIENI:	PODPIS:
PROJEKTANT: mgr inż. Mirosław Siolkowski		GP-KZ-7342/261/92 specjalność: instalacyjno-ryzykowna w zakresie sieci i instalacji elektrycznych bez ograniczeń	
SPRAWDZAJĄCY: inż. Andrzej Sobczak		AUB-KZ-7210/63/90 specjalność: instalacyjno-ryzykowna w zakresie sieci i instalacji elektrycznych bez ograniczeń	
OPRACOWANIE: mgr inż. Tomasz Florczykiewicz		-----	
DATA OPRACOWANIA:	15.09.2020	SKALA:	-----
DATA UZUPEŁNIENIA:	10.12.2021	NR RYS.:	<b>E-S5</b>



WA

Biuro ANDRZEJEWSKI Pracownia Projektowa ul. Łowiskowa 20  
Elżbieta Anna Andrzejewska 85-436 Bydgoszcz  
www.biuroandrzejewski.pl tel. 696 061 181

<b>NAZWA INWESTYCJI:</b> PRZEBUDOWA PLACU KOŚCIELECKICH W BYDGOSZCZY			
<b>ADRES INWESTYCJI:</b> Plac Kościeleckich, Bydgoszcz			
<b>BRANŻA:</b> elektryczna		<b>STADIUM:</b> projekt wykonawczy	
<b>TYTUŁ RYUNKU:</b> SCHEMAT TRASOWY PROJ. KANALIZACJI KABLOWEJ			
<b>ZESPÓŁ PROJEKTOWY:</b>		<b>NUMER UPRAWNIENI:</b>	
<b>PROJEKTANT:</b> mgr inż. Mirosław Siółkowski		GP-KZ-7342/261/92 <small>spełnienie instalacyjno-rysunkowe w zakresie sieci i instalacji elektrycznych bez ograniczeń</small>	
<b>SPRAWDZAJĄCY:</b> inż. Andrzej Sobczak		AUB-KZ-7210/63/90 <small>spełnienie instalacyjno-rysunkowe w zakresie sieci i instalacji elektrycznych bez ograniczeń</small>	
<b>OPRACOWANIE:</b> mgr inż. Tomasz Florczykiewicz		-----	
<b>DATA OPRACOWANIA:</b> 15.09.2020 <b>DATA UZUPEŁNIENIA:</b> 10.12.2021		<b>SKALA:</b> - - - - -	
		<b>NR RYS.:</b> E-S6	



UWAGI:

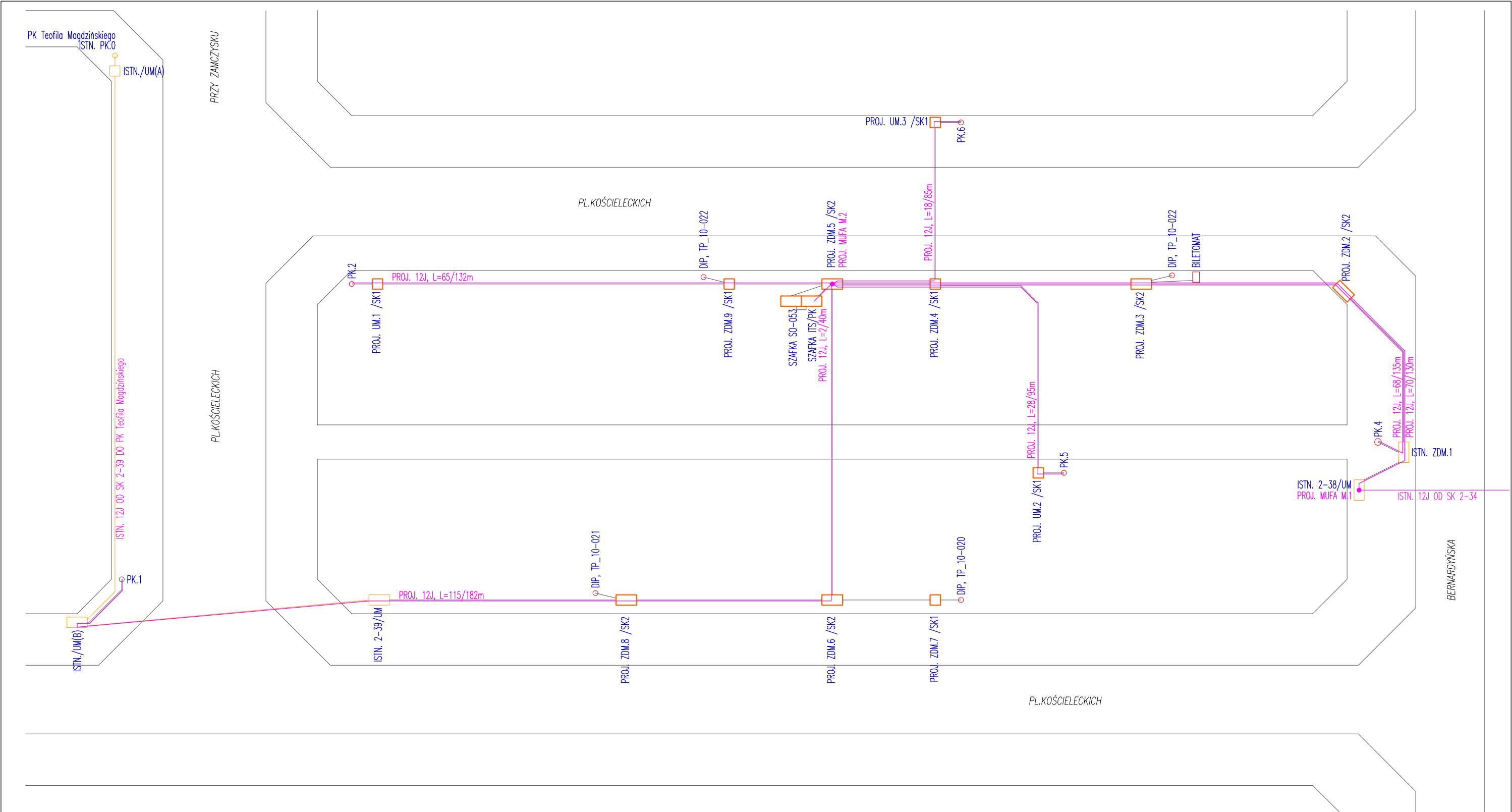
- 1) ISTNIEJĄCE 4 KABLE ŚWIATŁOWODOWE 4J WYPIĄĆ W TABLICACH DIP, WYCOFAĆ DO STUDNI OZN. ZDM.1, ZABEZPIECZYĆ NA CZAS PROWADZENIA INWESTYCJI
- 2) PO WYBUDOWANIU PROJEKTOWANEJ KANALIZACJI KABLOWEJ I POSADOWIENIU KONSTRUKCJI TABLIC DIP W NOWYCH LOKALIZACJACH:
  - KABELE WCIĄGAĆ W WYBUDOWANĄ KANALIZACJĘ I DOPROWADZIĆ DO ODPWIEDNICH TABLIC DIP - ZGODNIE ZE STANEM OBECNYM
  - PRZYŁĄCZENIE W URZĄDZENIACH - ZGODNIE ZE STANEM OBECNYM
- 3) DO TABLIC DOPROWADZIĆ ZASILANIE 230V OD PROJ. SZAFKI ITS/PK
- 4) WSZYSTKIE WYMIARY I DŁUGOŚCI SPRAWDZIĆ NA BUDOWIE



Biurowo Andrzejewski Pracownia Projektowa  
Elżbieta Anna Andrzejewska  
www.biurowoandrzejewski.pl

ul. Łowiskowa 20  
85-436 Bydgoszcz  
tel. 696 061 181

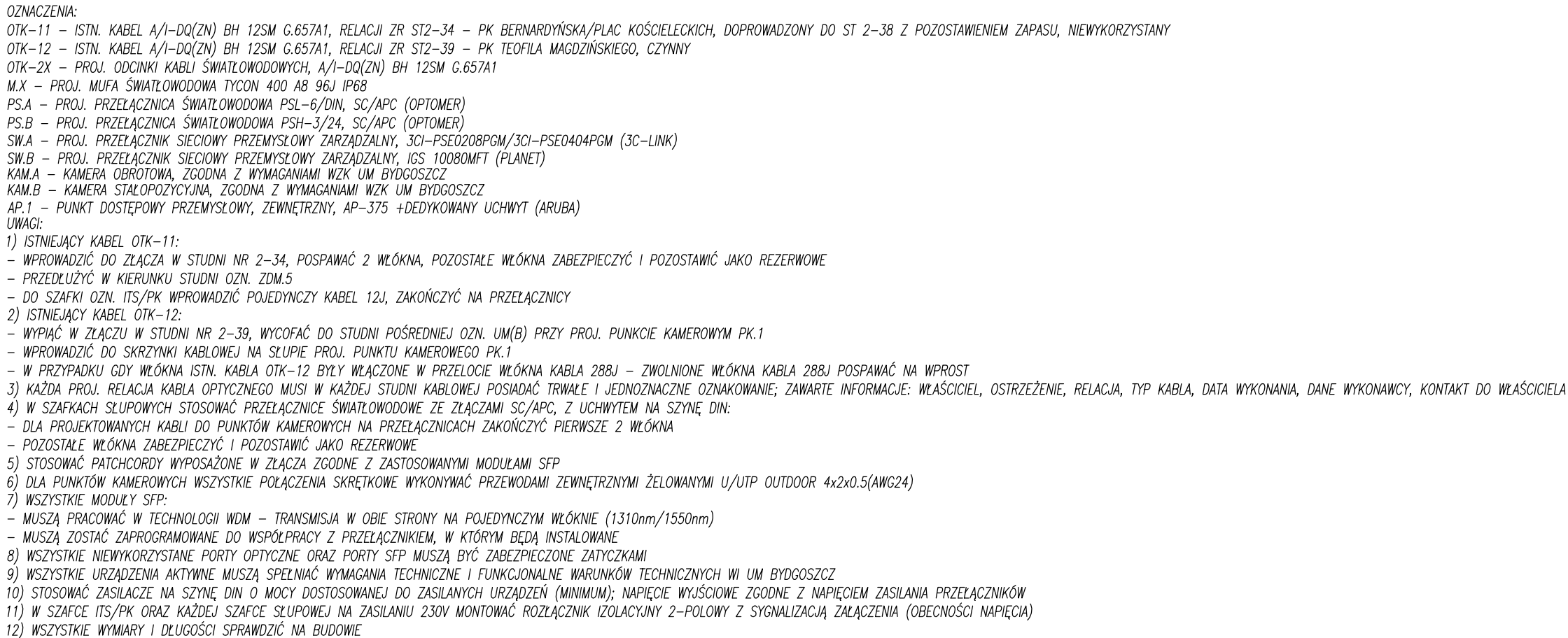
NAZWA INWESTYCJI: PRZEBUDOWA PLACU KOŚCIELECKICH W BYDGOSZCZY		
ADRES INWESTYCJI: Plac Kościeleckich, Bydgoszcz		
BRANŻA: elektryczna	STADIUM: projekt wykonawczy	
TYTUŁ RYSUNKU: SCHEMAT TRASOWY KABLI ŚWIATŁOWODOWYCH ITS/ZDMiKP		
ZESPÓŁ PROJEKTOWY:	NUMER UPRAWNIENI:	PODPIS:
PROJEKTANT: mgr inż. Mirosław Siolkowski	GP-KZ-7342/261/92 <small>specjalność: instalacyjno-miernicza w zakresie sieci i instalacji elektrycznych bez ograniczeń</small>	
SPRAWDZAJĄCY: inż. Andrzej Sobczak	AUB-KZ-7210/63/90 <small>specjalność: instalacyjno-miernicza w zakresie sieci i instalacji elektrycznych bez ograniczeń</small>	
OPRACOWANIE: mgr inż. Tomasz Florczykiewicz	-----	
DATA OPRACOWANIA: DATA UZUPEŁNIENIA:	15.09.2020 10.12.2021	SKALA: - - - - NR RYS.: E-S7

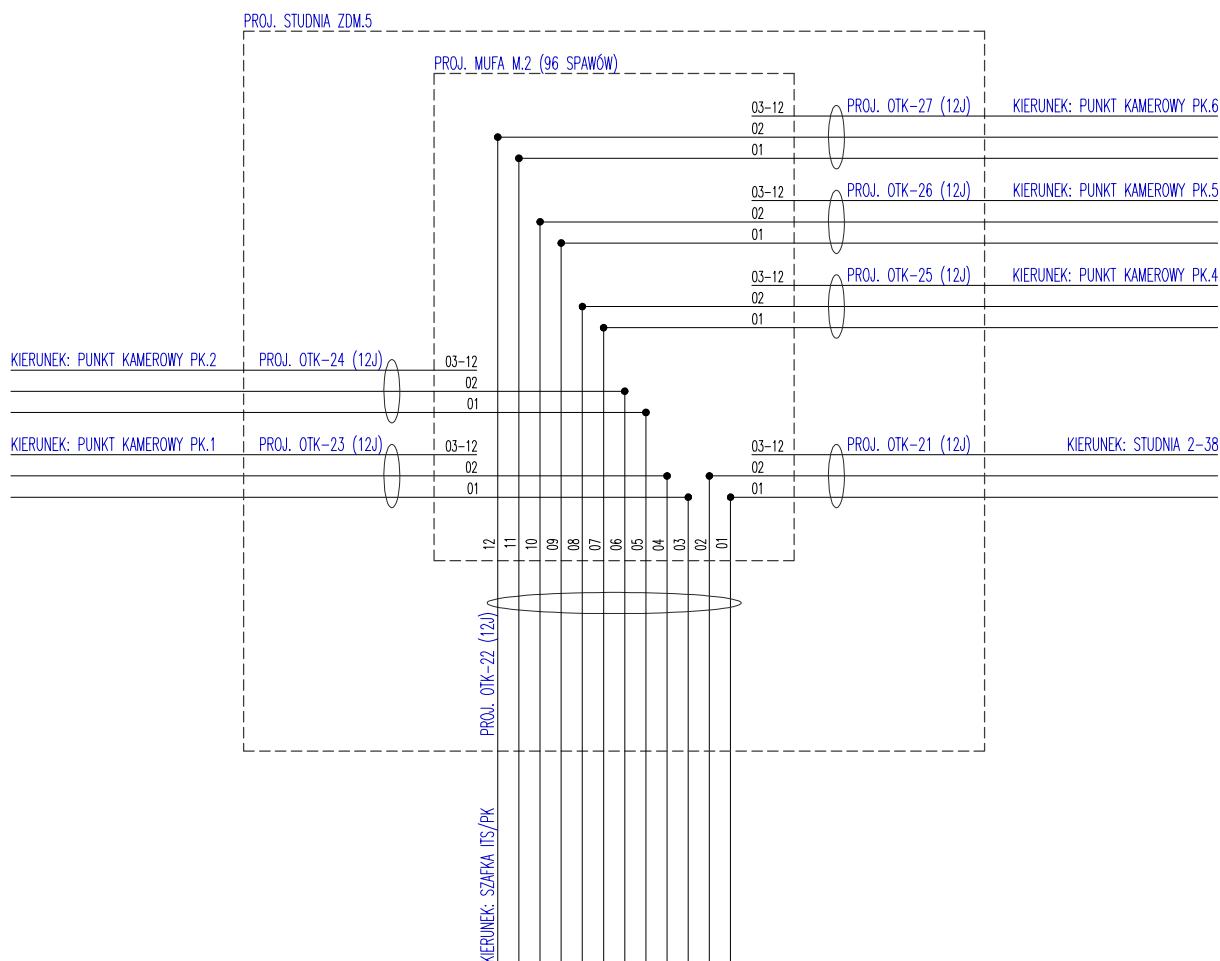
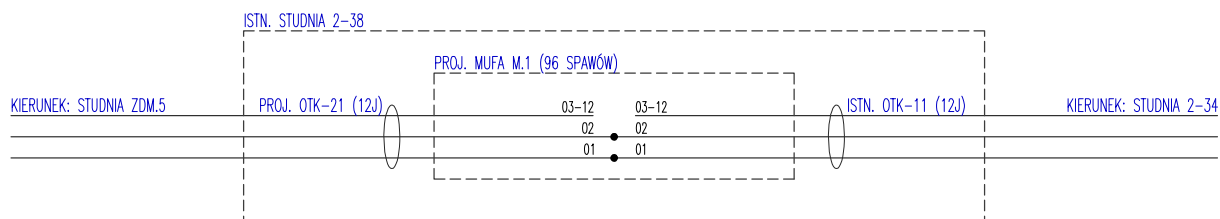


rew.02

<div><div><div>W</div><div>A</div></div><div><div>Biurowo</div><div>Biuro ANDRZEJEWSKI Pracownia Projektowa</div><div>Elżbieta Anna Andrzejewska</div><div>www.biuroandrzejewski.pl</div></div><div><div>ul. Łowiskowa 20</div><div>85-436 Bydgoszcz</div><div>tel. 696 061 181</div></div></div>			
NAZWA INWESTYCJI: PRZEBUDOWA PLACU KOŚCIELECKICH W BYDGOSZCZY			
ADRES INWESTYCJI: Plac Kościeleckich, Bydgoszcz			
BRANŻA: elektryczna		STADIUM: projekt wykonawczy	
TYTUŁ RYSUNKU: SCHEMAT TRASOWY KABLI ŚWIATŁOWODOWYCH PK/UM			
ZESPÓŁ PROJEKTOWY:		NUMER UPRAWNIENI:	PODPIS:
PROJEKTANT: mgr inż. Mirosław Siolkowski		GP-KZ-7342/261/92 <small>specjalność: instalacyjno-miernicza w zakresie sieci i instalacji elektrycznych bez ograniczeń</small>	
SPRAWDZAJĄCY: inż. Andrzej Sobczak		AUB-KZ-7210/63/90 <small>specjalność: instalacyjno-miernicza w zakresie sieci i instalacji elektrycznych bez ograniczeń</small>	
OPRACOWANIE: mgr inż. Tomasz Florczykiewicz		-----	
DATA OPRACOWANIA: 15.09.2020 DATA UZUPELNIENIA: 10.12.2021		SKALA: -----	NR RYS.: E-S8







Biuro ANDRZEJEWSKI Pracownia Projektowa  
Elżbieta Anna Andrzejewska  
www.biuroandrzejewski.pl

ul. Łowiskowa 20  
85-436 Bydgoszcz  
tel. 696 061 181

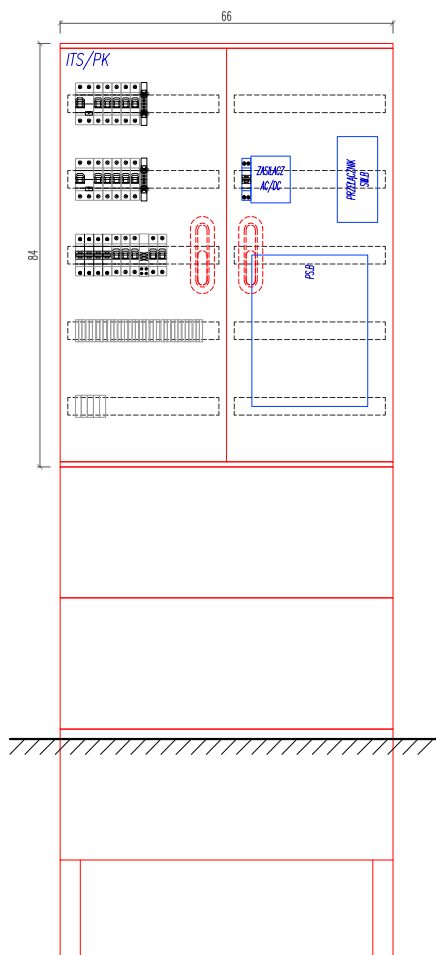
NAZWA INWESTYCJI: PRZEBUDOWA PLACU KOŚCIELECKICH W BYDGOSZCZY

ADRES INWESTYCJI: Plac Kościeleckich, Bydgoszcz

BRANŻA: elektryczna STADIUM: projekt wykonawczy

TYTUŁ RYSUNKU: SCHEMAT ROZPŁYWU WŁÓKIEN - MUFY ŚWIATŁOWODOWE

ZESPÓŁ PROJEKTOWY:	NUMER UPRAWNIENI:	PODPIS:
PROJEKTANT: mgr inż. Mirosław Siolkowski	GP-KZ-7342/261/92 specjalność: instalacyjno-ryzykiering w zakresie sieci i instalacji elektrycznych bez ograniczeń	
SPRAWDZAJĄCY: inż. Andrzej Sobczak	AUB-KZ-7210/63/90 specjalność: instalacyjno-ryzykiering w zakresie sieci i instalacji elektrycznych bez ograniczeń	
OPRACOWANIE: mgr inż. Tomasz Florczykiewicz	-----	
DATA OPRACOWANIA: DATA UZUPEŁNIENIA:	15.09.2020 10.12.2021	NR RYS.: E-S10
	SKALA: -----	



#### UWAGI:

- 1) SZAFKA OZN. ITS/PK W WYKONANIU Z TWORZYWA TERMOUTWRDZALNEGO, WOLNOSTOJĄCA, Z PREFABRYKOWANYM FUNDAMENTEM
- 2) SZAFKĘ POSADOWIĆ ZA WIATĄ PRZYSTANKOWĄ W ZESTAWIE Z SZAFĄ OŚWIETLENIOWĄ SO-053, SZAFKI BEZPOŚREDNIO OBOK SIEBIE
- 3) WYMAGANA ZGODNOŚĆ GŁĘBOKOŚCI SZAFEK (32cm) ORAZ WYSOKOŚCI
- 4) SZAFKA Z DWOMA PRZEDZIAŁAMI, ODDZIELNIE OTWIERANYMI:
  - STRONA LEWA - CZĘŚĆ ELEKTRYCZNA
  - STRONA PRAWA - CZĘŚĆ TELEKOMUNIKACYJNA
- 5) W CZĘŚCI ELEKTRYCZNEJ STOSOWAĆ OSŁONY IZOLACYJNE, DEMONTAŻ WYŁĄCZNIE Z UŻYCIEM NARZĘDZI
- 6) KABELE ŚWIATŁOWODOWE ZAKOŃCZYĆ PRZELĄCZNICĄ ZE ZŁĄCZAMI SC/APC
- 7) INSTALOWAĆ PATCHCORDY WYPOSAŻONE W ZŁĄCZA:
  - OD STRONY PRZELĄCZNICZY - SC/APC
  - OD STRONY URZĄDZEŃ AKTYWNYCH - ZGODNE Z ZASTOSOWANYMI MODUŁAMI SFP



Biurowo ANDRZEJEWSKI Pracownia Projektowa ul. Łowiskowa 20  
 Elżbieta Anna Andrzejewska 85-436 Bydgoszcz  
 www.biurowoandrzejewski.pl tel. 696 061 181

NAZWA INWESTYCJI: PRZEBUDOWA PLACU KOŚCIELECKICH W BYDGOSZCZY		
ADRES INWESTYCJI: Plac Kościeleckich, Bydgoszcz		
BRANŻA: elektryczna	STADIUM: projekt wykonawczy	
TYTUŁ RYSUNKU: SZAFKA OZN. ITS/PK, WIDOK		
ZESPÓŁ PROJEKTOWY:	NUMER UPRAWNIENI:	PODPIS:
PROJEKTANT: mgr inż. Mirosław Siolkowski	GP-KZ-7342/261/92 specjalność instalacyjno-inżynierska w zakresie sieci i instalacji elektrycznych bez ograniczeń	
SPRAWDZAJĄCY: inż. Andrzej Sobczak	AUB-KZ-7210/63/90 specjalność instalacyjno-inżynierska w zakresie sieci i instalacji elektrycznych bez ograniczeń	
OPRACOWANIE: mgr inż. Tomasz Florczykiewicz	-----	
DATA OPRACOWANIA: DATA UZUPEŁNIENIA:	15.09.2020 10.12.2021	SKALA: 1:15 NR RYS.: E-S11