

**LEGENDA**

- kratka wentylacyjna w drzwiach min. 200cm2
- kanał okrągły/prostokątny nawiewny
- kanał okrągły/prostokątny wyciewny
- skrzynka rozdzielcza
- pion wentylacyjny
- anemostat nawiewny
- anemostat wyciewny

**UWAGA**

1. Podejścia do urządzeń ( nawiewniki i wyciewniki ) należy uściślić przy montażu zgodnie z aranżacją sufitu podwieszanego ( lokalizacja lamp )
2. Przed rozpoczęciem robót należy sprawdzić trasy, rzędne i wymiary pozostałych instalacji
3. Przed zamówieniem elementów instalacji i rozpoczęciem robót montażowych sprawdzić możliwość wykonania instalacji w warunkach realizacji. Wszelkie niejasności konsultować z nadzorem autorskim.
4. Wszelkie odstępstwa wykonawstwa od rozwiązań projektowych należy uzgodnić z nadzorem autorskim.
5. Osprzęt, armaturę i urządzenia należy montować zgodnie z wymogami producenta i atestów/dopuszczeń. Odstępstwo uzgodnić z nadzorem autorskim.
6. Prowadzenie wysokościowe przewodów koordynować międzybranżowo i z nadzorem autorskim

**Minimalne wymiary otworów rewizyjnych w przewodach o przekroju prostokątnym**

WYMIAR BOKU PRZEWODU mm	MINIMALNE WYMIARY OTWORU REWIZYJNEGO W ŚCIANCE PRZEWODU mm	
	A	B
<200	300	100
200<=500	400	200
>500	500	400
ø	600	500

\* wymiar boku przewodu, w którym wykonano otwór rewizyjny  
 \* otwór rewizyjny jako właz, gdy czyszczenie związane jest z wejściem do wnętrza przewodu

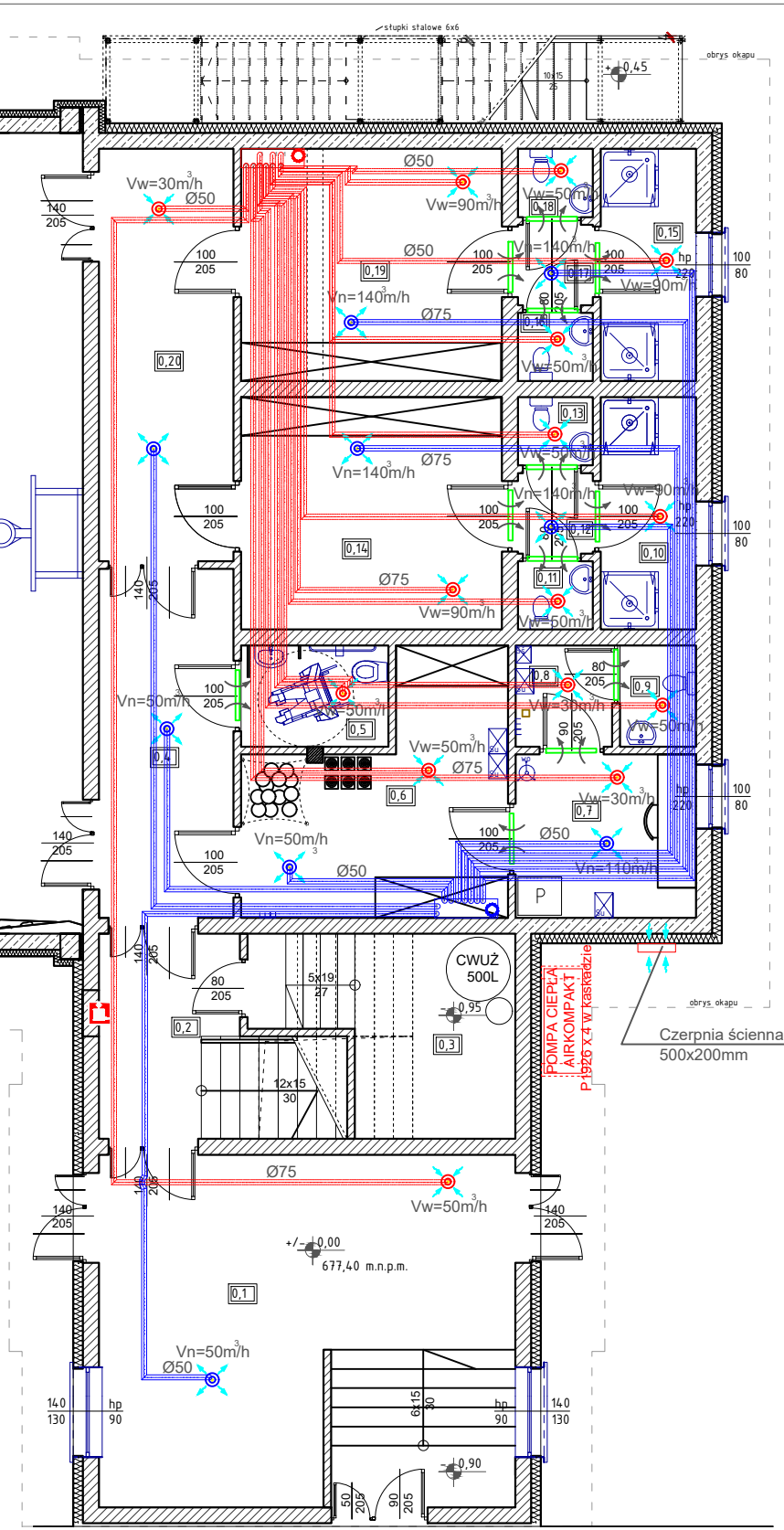
**Minimalne wymiary otworów rewizyjnych w przewodach o przekroju kołowym**

ŚREDNICA PRZEWODU mm	MINIMALNE WYMIARY OTWORU REWIZYJNEGO W ŚCIANCE PRZEWODU mm	
	A	B
200<=315	300	100
315<=500	400	200
>500	500	400
ø	600	500

\* otwór rewizyjny jako właz, gdy czyszczenie związane jest z wejściem do wnętrza przewodu

**ZESTAWIENIE POMIESZCZEŃ PARTER BUDYNEK PROJEKTOWANY**

Lp.	Pomieszczenie	Rodzaj Posadzki	Pow. netto (m <sup>2</sup> )
0,1	hall wejściowy	plytki ceramiczne	35,75
0,2	korytarz + kl. schodowa	plytki ceramiczne	9,72
0,3	kołtownia	plytki ceramiczne	10,49
0,4	korytarz	plytki ceramiczne	11,43
0,5	toaleta dla niepełnosprawnych	plytki ceramiczne	3,63
0,6	pom. na sprzęt sportowy	plytki ceramiczne	13,55
0,7	pom. porządkowo gospodarcze	plytki ceramiczne	7,18
0,8	przedsiónek	plytki ceramiczne	2,38
0,9	toaleta	plytki ceramiczne	1,88
0,10	natryski męskie	plytki ceramiczne	5,40
0,11	toaleta	plytki ceramiczne	1,24
0,12	przedsiónek	plytki ceramiczne	1,46
0,13	toaleta	plytki ceramiczne	1,24
0,14	szatnia męska	plytki ceramiczne	14,76
0,15	natryski damskie	plytki ceramiczne	5,40
0,16	toaleta	plytki ceramiczne	1,24
0,17	przedsiónek	plytki ceramiczne	1,46
0,18	toaleta	plytki ceramiczne	1,24
0,19	szatnia damska	plytki ceramiczne	14,76
0,20	korytarz	plytki ceramiczne	13,51
0,21	sala sportowa	poliuretanova posadzka amortyzująca	308,12
<b>Σ =</b>			<b>465.84</b>



**moderna**  
BIURO PROJEKTOWE

MODERNA ARCHITECTURE  
BIURO PROJEKTOWE  
GRZEGORZ IGNACIAK  
34-683  
WIELKA 417A,  
TEL.: 869 901 268

PRZEBUDOWA I ROZBUDOWA SZKOŁY PODSTAWOWEJ NR 3 W LIPNICY WIELKIEJ O CZĘŚĆ SALI SPORTOWEJ WRAZ Z ZAPLECZEM

M. LIPNICA WIELKA, GM. LIPNICA WIELKA, POW. NOWOTARSKI, DZIEWID 6275, 6274

PROJEKTANT:  
mgr inż. Piotr Władystaw Kłonica  
Nr. ewid. upr. proj. SWK/0261/PWBS/15/SWK/RS/0101/16

SPRAWDZAJĄCY:  
mgr inż. Grzegorz Knap  
Nr. ewid. upr. proj. HAP/0323/PW05/0

INSTALACJA WENTYLACJI RZUT PARTERU

STUDIUM Projekt Instalacji

BRANŻA: SKALA: DATA: NR RYS.  
INST. 1: 100 11.2020 7