

DOKUMENTACJA PROJEKTOWA

ZADANIE: Remont schodów wejściowych do Budyńku Szkoleniowego
w OS SW w Suchej

INWESTOR: Ośrodek Szkolenia Służby Więziennej w Suchej
89-526 Lubiewo, Sucha 144

BRANŻA: Roboty budowlane

LOKALIZACJA: 89-526 Lubiewo, Sucha 144

KODY CPV WSPÓLNEGO SŁOWNIKA ZAMÓWIEŃ

45000000-7 Roboty budowlane

45100000-8 Przygotowanie terenu budowy

98395000-8 Usługi ślusarskie

45247240-4 Roboty budowlane w zakresie barier stałych

45430000-0 Pokrywanie podłóg i ścian

WYKONAŁ:

mł. chor. Tomasz Kowalski

SPIS TREŚCI

- I. ZAKRES PRAC I PRZEDMIAR ROBÓT**
- II. SPECYFIKACJA TECHNICZNA MATERIAŁÓW BUDOWLANYCH**
- III. ZDJĘCIA STANU ISTNIEJĄCEGO**
- IV. RYSUNKI**
 - 1. Schody przed remontem.**
 - 2. Schody po remoncie.**

I. ZAKRES PRAC I PRZEDMIAR ROBÓT

L.P.	Opis robót	Przedmiar
1.	PRACE ROZBIÓRKOWE	
1.	Skucie schodów.	17,72m ²
2.	PRACE BUDOWLANE	
1.	Wykonanie schodów i podjazdu dla niepełnosprawnych.	24,93m ²
2.	Wykonanie odpływu wody z wycieraczki.	1szt.
3.	PRACE MONTAŻOWO-WYKOŃCZENIOWE	
1.	Gruntowanie, hydroizolacja, montaż, fugowanie i impregnacja na stopniach i podjeździe dla niepełnosprawnych granitu płomieniowanego.*	24,34m ²
2.	Gruntowanie, hydroizolacja, montaż, fugowanie i impregnacja na podstopniach i krawężniku na podjeździe dla niepełnosprawnych granitu polerowanego.*	9,69m ²
3.	Montaż balustrady ze stali nierdzewnej szczotkowanej.*	ok. 12,4mb
4.	Montaż wycieraczki zewnętrznej.*	1szt.
5.	Montaż kostki brukowej gr. 6cm.*	4,05m ²
5.	PRACE PORZĄDKOWE	
1.	Wywóz gruzu, odpadów budowlanych oraz śmieci powstałych podczas prac rozbiórkowych i robót budowlanych.	1szt.
2.	Posprzątanie i uporządkowanie miejsc, w których prowadzone były prace.	1szt.

II. SPECYFIKACJA TECHNICZNA MATERIAŁÓW BUDOWLANYCH

L.P.	SPECYFIKACJA TECHNICZNA MATERIAŁÓW BUDOWLANYCH
3.1	Gruntowanie, hydroizolacja, montaż, fugowanie i impregnacja na stopniach i podjeździe dla niepełnosprawnych granitu płomieniowanego.* - materiał: granit płomieniowany, - grubość: 3cm, - kolor: brąz królewski G664, - fuga w kolorze zbliżonym do koloru płytek.
3.2	Gruntowanie, hydroizolacja, montaż, fugowanie i impregnacja na podstopniach i krawężniku na podjeździe dla niepełnosprawnych granitu polerowanego.* - materiał: granit polerowany, - grubość: 1,5-2,0cm, - kolor: brąz królewski G664, - fuga w kolorze zbliżonym do koloru płytek.
3.3	Montaż balustrady ze stali nierdzewnej szczotkowanej.* - balustrada obustronna na podjeździe dla niepełnosprawnych, - materiał: stal nierdzewna szczotkowana 304, - pochwyty: podwójna rura $\varnothing 42,4$ mm, wysokość pochwyków 75 i 90cm (dostosowana dla osób niepełnosprawnych), - słupek: rura $\varnothing 42,4$ mm, - wypełnienie: brak, - łączenie: balustrada spawana, - długość podjazdu: ok. 6mb, - od strony budynku balustrada montowana do ściany zewnętrznej.
3.4	Montaż wycieraczki zewnętrznej.* - wymiary: 100x50cm, - materiał: polimerobeton, - ruszt: ocynkowany kratowy, - wyjście od spodu na rurę $\varnothing 80$. 
3.5	Montaż kostki brukowej gr. 6cm.* - materiał: kostka brukowa cegielka szara z fazą 6cm (wzdłuż krawężnika opaska z kostki czerwonej gr. 6cm), - obrzeża: obrzeże betonowe chodnikowe szare gr. 6cm, - kostka układana w jodełkę.

III. ZDJĘCIA STANU ISTNIEJĄCEGO



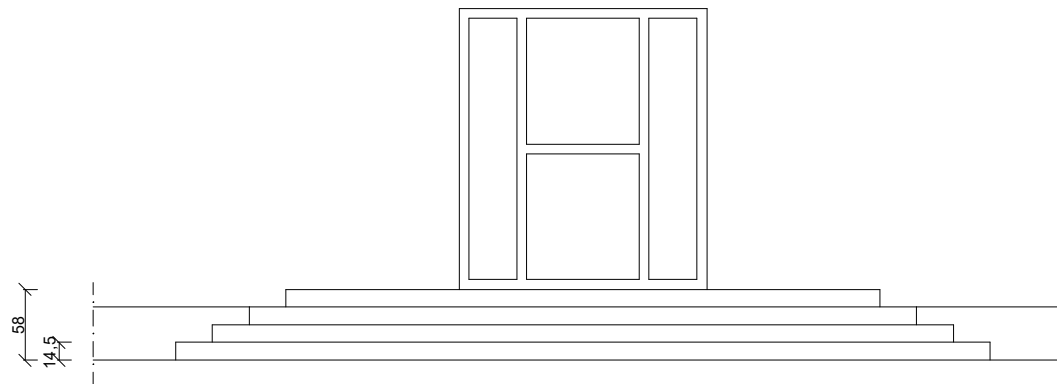
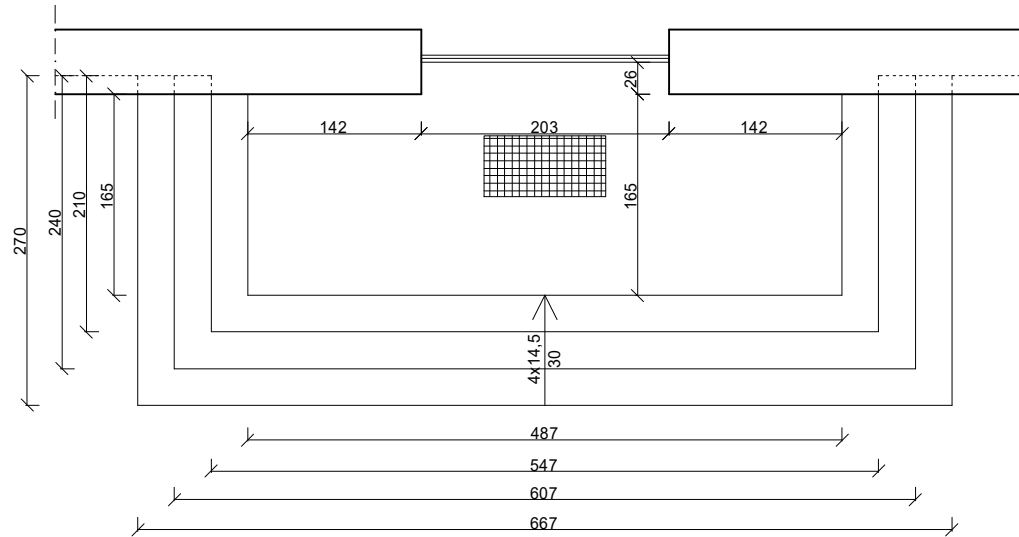
Zdjęcie 1



Zdjęcie 2

IV. RYSUNKI

- 1. Schody przed remontem.**
- 2. Schody po remoncie.**



UWAGA!

Podane wymiary są orientacyjne. W celu zweryfikowania konieczna jest wizja lokalna i własne pomiary.

RYСУNEK:

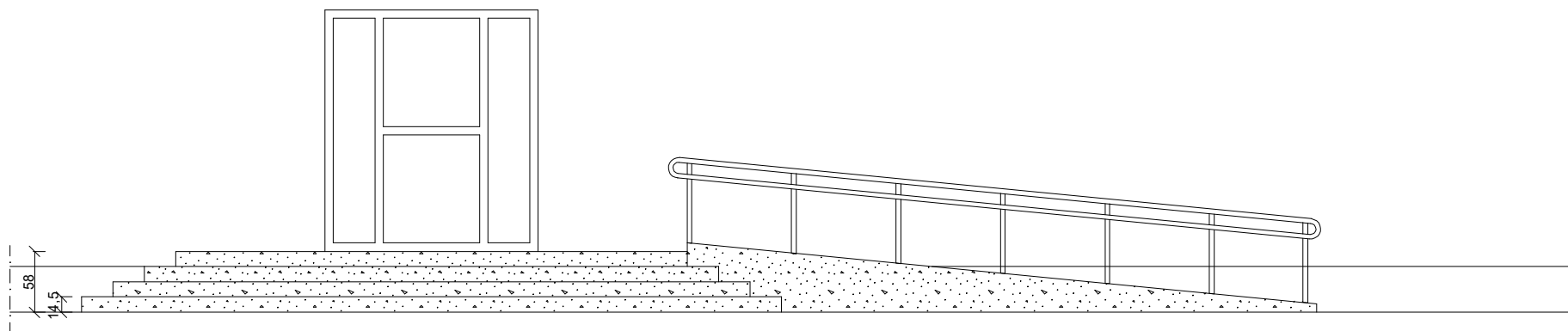
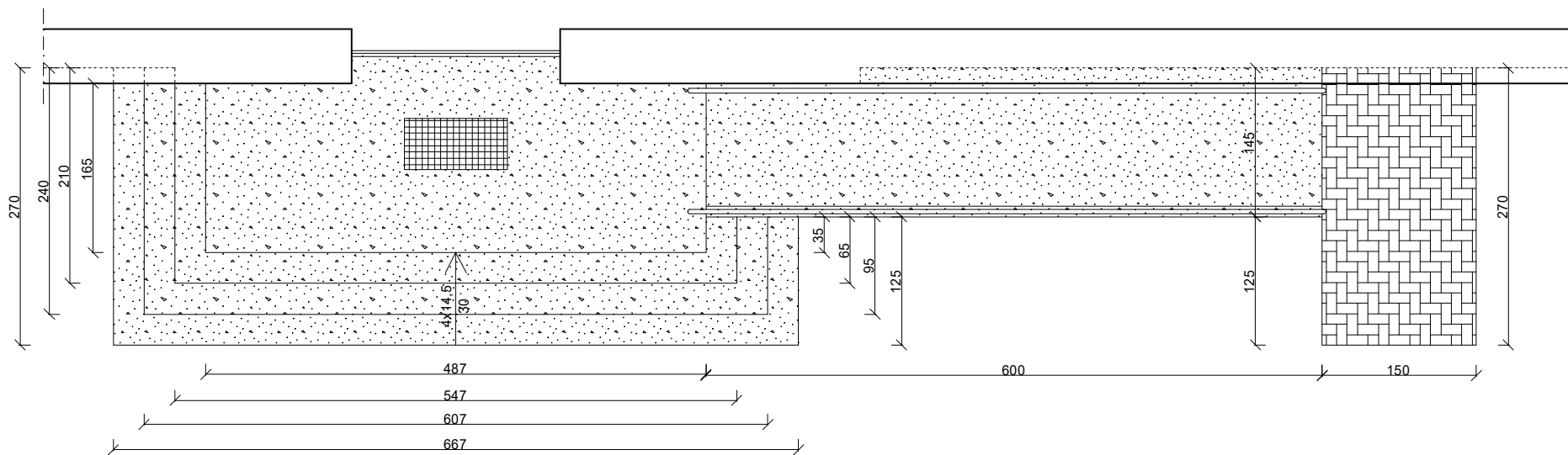
Schody przed remontem

LOKALIZACJA:

Ośrodek Szkolenia Służby Więziennej w Suchej
89-526 Lubiewo, Sucha 144

WYKONAŁ:

mł. chor. Tomasz Kowalski



RYSUNEK:

Schody z podjazdem po remoncie

LOKALIZACJA:

Ośrodek Szkolenia Służby Więziennej w Suchej
89-526 Lubiewo, Sucha 144

WYKONAŁ:

mł. chor. Tomasz Kowalski