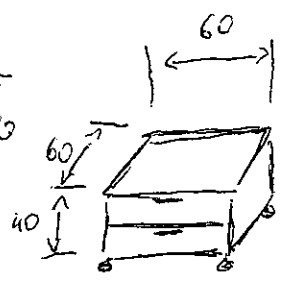
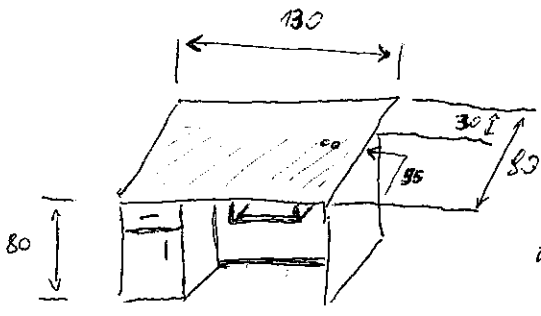
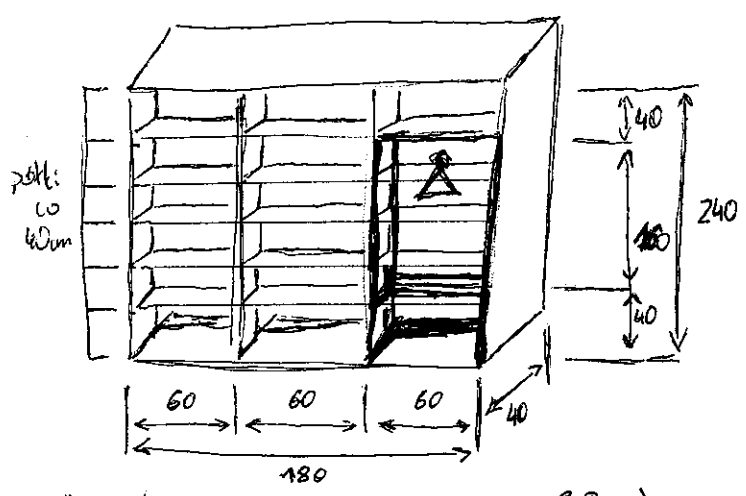
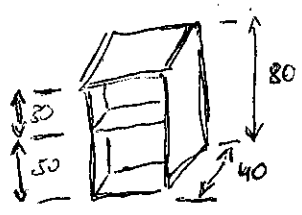


MEBLE DLA POSIEDNIKÓW (pkt. 103, 104, 105) 04/2; 05/2; 06/2



- * białe komposternowe (9x)
 - szufladki $80 \times 60 \times 40$ wys. 16 cm
 - nieszki $60 \times 60 \times 40$ wys. 60 cm
 - szafka i nieszka zamknięte nie kłuz
 - blat 2 cm
 - z tyłu białe blaty „magnety” 30 mm
 - inne blaty w celu podpórki/pokrycia dołami
 - otwory w blacie nie kłuz; pod nimi półki wykonane nie białymi i myłką (poszerzone nie wys. 10 cm)

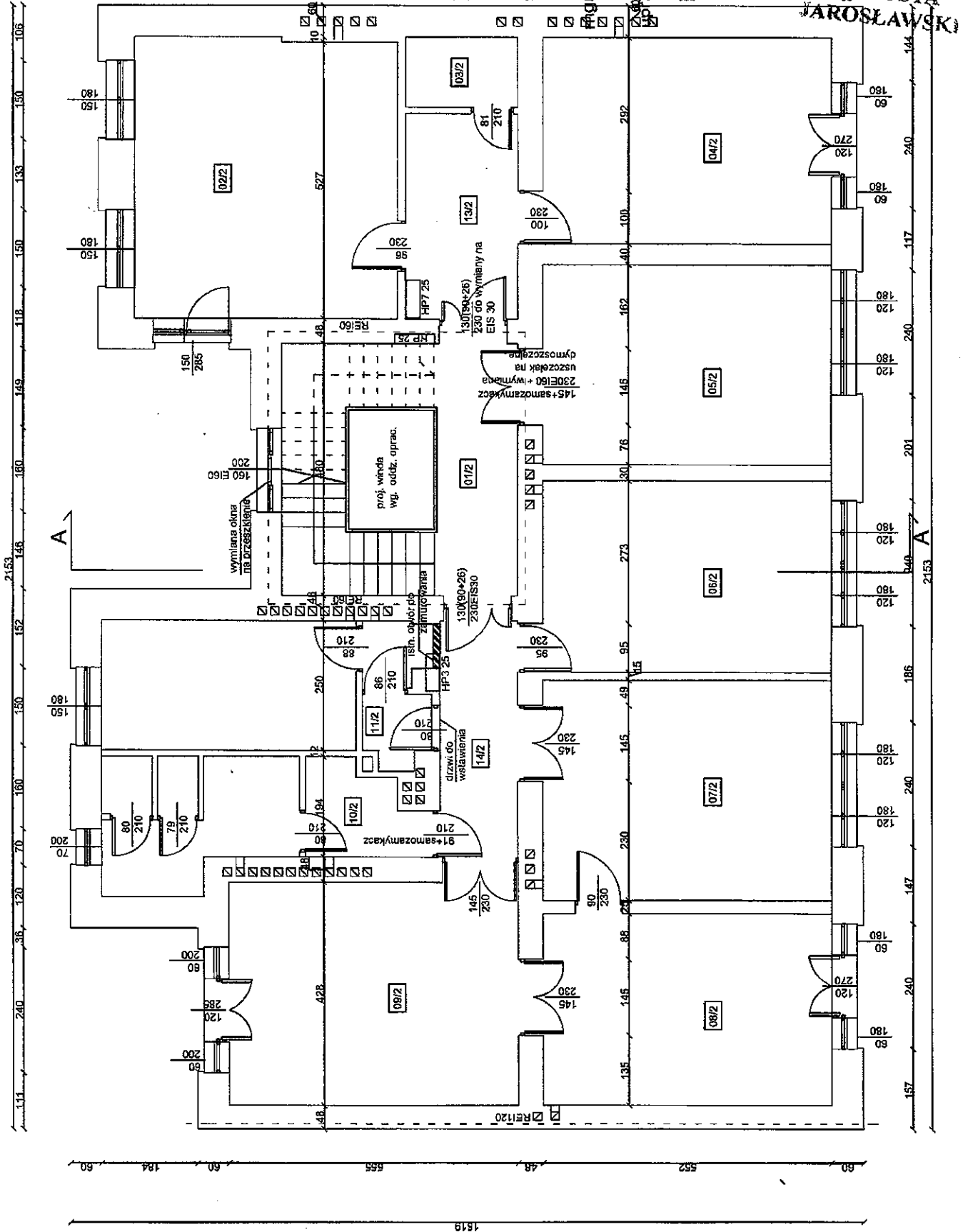
- * półki pod szufladką (6x)
 - dwie nieszki $60 \times 60 \times 16$ cm
 - wysokości całkowite 40 cm = wysokości nieszki + wysokości kłuz (do przędzy powrodo [Lamel])



- * białe szafki (3x)
 - dwie półki nie wysokości 50 i 30 cm
 - nieszki zamknięte, bez zamka

- * szafka ubraniowo-ekstowa (3x)
 - dwie przesłony; zamknięte nie kłuz; tasakompostowne
 - dwie segmenty z półkami co 40 cm (wys.)
 - jeden segment ubraniowy (wys. 160 cm) z otwartą półkami (wys. 40 cm) nie fura; nie zde over niefurany niemieli

RZUT PIĘTRA SKALA 1:100



PIĘTRO		POW. m ²
NR	POMIESZCZENIE	
01/2	bi. Szpitalowy + komunikacja	217
02/2	bi. Szpitalowy + komunikacja	26,6
03/2	bi. Szpitalowy + komunikacja	3,1
04/2	bi. Szpitalowy + komunikacja	21,6
05/2	bi. Szpitalowy + komunikacja	20,6
06/2	bi. Szpitalowy + komunikacja	19,6
07/2	bi. Szpitalowy + komunikacja	22,6
08/2	bi. Szpitalowy + komunikacja	19,2
09/2	bi. Szpitalowy + komunikacja	22,6
10/2	bi. Szpitalowy + komunikacja	12,2
11/2	bi. Szpitalowy + komunikacja	3,4
12/2	bi. Szpitalowy + komunikacja	11,9
13/2	bi. Szpitalowy + komunikacja	8,4
14/2	bi. Szpitalowy + komunikacja	6,9
	I	2210

mgr inż. ROMAN INGLOT
 tel. 793 520 555
 ipr. architektoniczne
 BA-VIII 6906/2990
 Konsultingowo-Budowlane
 ul. UAN/VIII 866/53/84

PROJEKT BUDOWLANY DOSTOSOWANIE BUDYNKU POWIATOWEGO URZĘDU PRACY W JAROSŁAWIE PRZY UL. SŁOWACKIEGO 2 DO OBRZĄŻYLIWYCH PRZEPISÓW PRZECIWPÓDZIAROWNYCH nr widogr. 114.04r.5	
INWESTOR: Starosta Powiatowy w Jarosławiu 15-200 JAROSŁAW	1:100 SKALA GRUDZIEŃ 2017 r.
SYMBOL PROJEKTU Rzut piętra I	
AUTOR: mgr inż. architektoniczny upr. inż. w zakresie projektowania i nadzoru nad budowlaną inż. Roman Inglot	