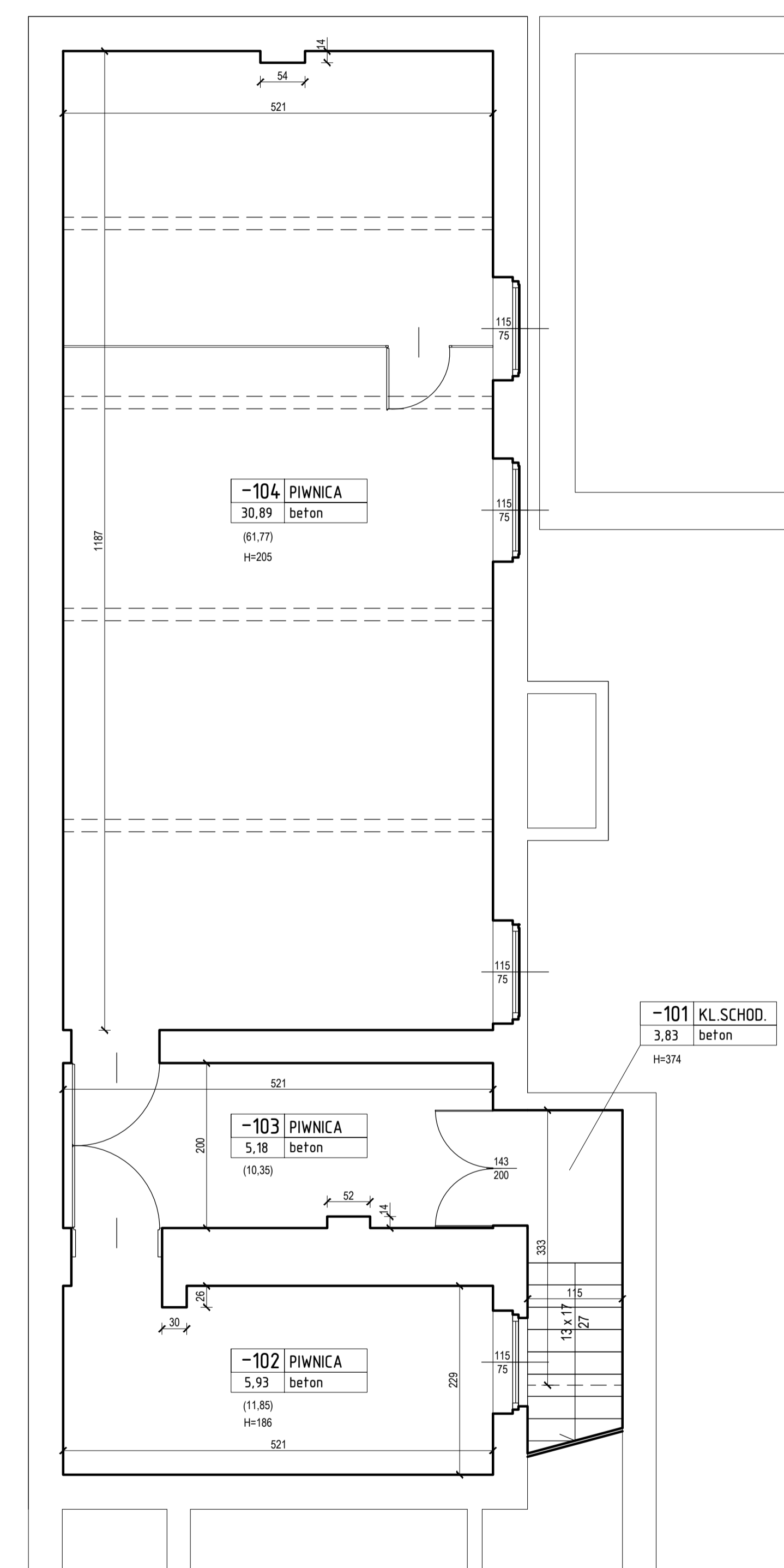


INWENTARYZACJA BUDOWLANA
 BUDYNKÓW PRZY UL.SMOLENIA 20 W BYTOMIU
BUDYNEK OFICYNY
RZUT PIWNIC
 SKALA 1:50



Ozn.	Nazwa pomieszczenia	Posadzka	Powierzchnia podłogi [m ²]	Powierzchnia użytkowa [m ²]	Powierzchnia ruchu [m ²]	Powierzchnia usługowa[m ²]
PIWNICY						
-101	Kl.schodowa	beton	3,83	0,00	3,83	0,00
-102	Piwnica	beton	11,85	5,93	0,00	0,00
-103	Piwnica	beton	10,35	5,18	0,00	0,00
-104	Piwnica	beton	61,77	30,89	0,00	0,00
RAZEM :			87,80	42,00	3,83	0,00

PRACOWNIA PROJEKTOWA "MODUŁ" S.C. 44-300 Wodzisław Śląski, ul. Wałowa 2								
Opracował zespół:	Upr:	podpis:	INWESTOR: Śląski Zarząd Nieruchomości 40-172 Katowice, ul. Grabowa 1a					
mgr inż. Jarosław Kwak	208/89 B-B 124/92 B-B		TEMAT : Inwentaryzacja budowlana budynków przy ul. Smolenia 20 w Bytomiu					
mgr inż. Krystian Kwak			RZUT PIWNIC - BUDYNEK OFICYNY					
inż. arch. Klaudia Kwak			Branża :	Faza :	Skala :	Data :	Nr rej. :	Nr rys. :
Szef Pracowni: Adam Domin			Budowl.	Inwent.	1 : 50	12.2015r.	-	I-8