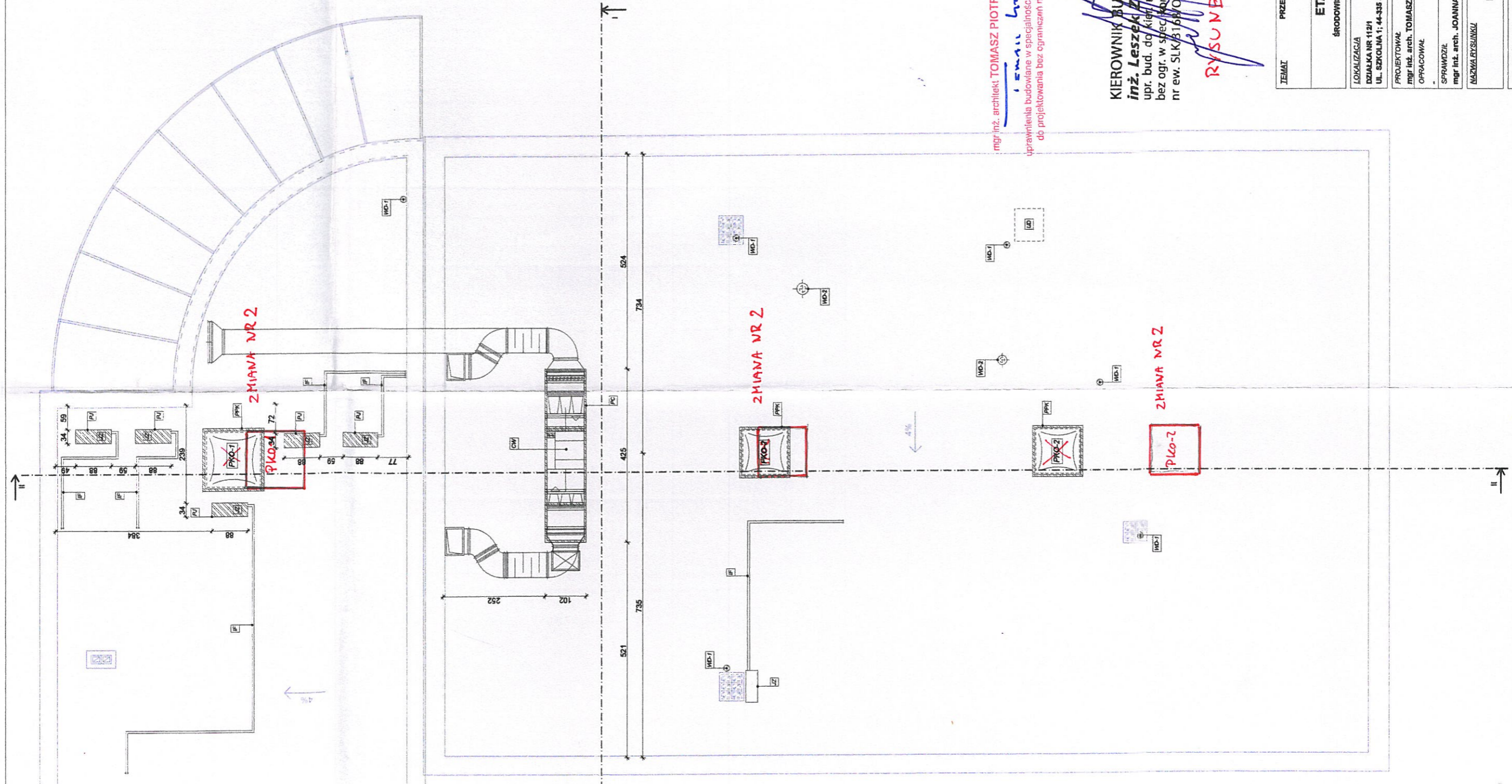


URZĄD MIASTA
JASTRZĘBIE-ZDRÓJ
Al. Józefa Piłsudskiego 60
44-335 Jastrzębie-Zdrój
-43-



LEGENDA

PKO-1	PROJEKTOWANA KLAPA ODDYMIAJĄCA O POW. CZYNNIEJ MIN. 1,23MF - 1 SZT.
PKO-2	PROJEKTOWANA KLAPA ODDYMIAJĄCA O POW. CZYNNIEJ MIN. 0,90MF - 2 SZT.
PPK	PROJEKTOWANA PODKONSTRUKCJA POD KLAPĘ ODDYMIAJĄCĄ WG PROJEKTU W BRANŻY KONSTR.-BUD.
UD	PROJEKTOWANE ODTWORZENIE POŁACI DACHOWEJ PO ROZBÓRCIE KOMINA
WD-1	PROJEKTOWANY WYMIETRZAK DACHOWY WG PROJEKTU W BRANŻY SANITARNEJ
WD-2	PROJEKTOWANA WYRZUTNIA DACHOWA WG PROJEKTU W BRANŻY SANITARNEJ
CW	PROJEKTOWANA CENTRALA WENTYLACYJNA WG PROJEKTU W BRANŻY SANITARNEJ
PC	PROJEKTOWANA PODKONSTRUKCJA POD CENTRALE WENTYLACYJNĄ WG PROJEKTU W BRANŻY KONSTR.-BUD.
ZI	PROJEKTOWANA JEDNOSTKA ZEWNĘTRZNA KLIMATYZATORA WG PROJEKTU W BRANŻY SANITARNEJ, MONTAŻ JEDNOSTKI WG PROJEKTU W BRANŻY KONSTR.-BUD.
F	PROJEKTOWANA INSTALACJA FRIEODOWNIA WG PROJEKTU W BRANŻY SANITARNEJ
PJ	PROJEKTOWANA PODKONSTRUKCJA POD JEDNOSTKĘ ZEWNĘTRZNĄ KLIMATYZATORA WG PROJEKTU W BRANŻY KONSTR.-BUD.

mgr inż. architekt **TOMASZ PIOTR SYNOWSKI**
i e-mail **tsynowski**
uprawnienia budowlane w specjalności architektonicznej
do projektowania bez ograniczeń nr 4/111/BLOKK

KIEROWNIK BUDOWY
inż. Leszek Zimek
upr. bud. do kier. rob. bud.
bez ogr. w spec. inżyn. - bud.
nr ew. SLKB 168/OWOK/1.

RYSUNEK POWYKONAWCZY

TEMAT PRZEBUDOWA ORAZ ZMIANA SPOSOBU UŻYTKOWANIA BUDYNKU NA ŚRODOWISKOWY DOM SAMOPOMOCY WRAZ Z ZAGOSPODAROWANIEM TERENU - DZIAŁKA NR 12-112/1 PRZY UL. SZKOŁNEJ 1 W JASTRZĘBIU-ZDRÓJU ETAP I - PRZEBUDOWA ORAZ ZMIANA SPOSOBU UŻYTKOWANIA BUDYNKU NA ŚRODOWISKOWY DOM SAMOPOMOCY WRAZ Z ZAGOSPODAROWANIEM TERENU - SEGMENT C	
LOKALIZACJA DZIAŁKA NR 112/1 UL. SZKOŁNA 1, 44-335 JASTRZĘBIE-ZDRÓJ	INWESTOR MIASTO JASTRZĘBIE-ZDRÓJ AL. PIŁSUDSKIEGO 60, 44-335 JASTRZĘBIE-ZDRÓJ
PROJEKTOWAŁ mgr inż. arch. TOMASZ SYNOWSKI OPRACOWAŁ	NR UPRAWNIEŃ 4/111/BLOKK
SPRAWDZIŁ mgr inż. arch. JOANINA BAŃ	NR UPRAWNIEŃ 4/POJAD/16/2011
NAZWA RYSUNKU RZUT DACHU	SKALA 1:100
STADIUM PB	ARCHITEKTURA DATA 06.2017
NR RYSUNKU A-07	