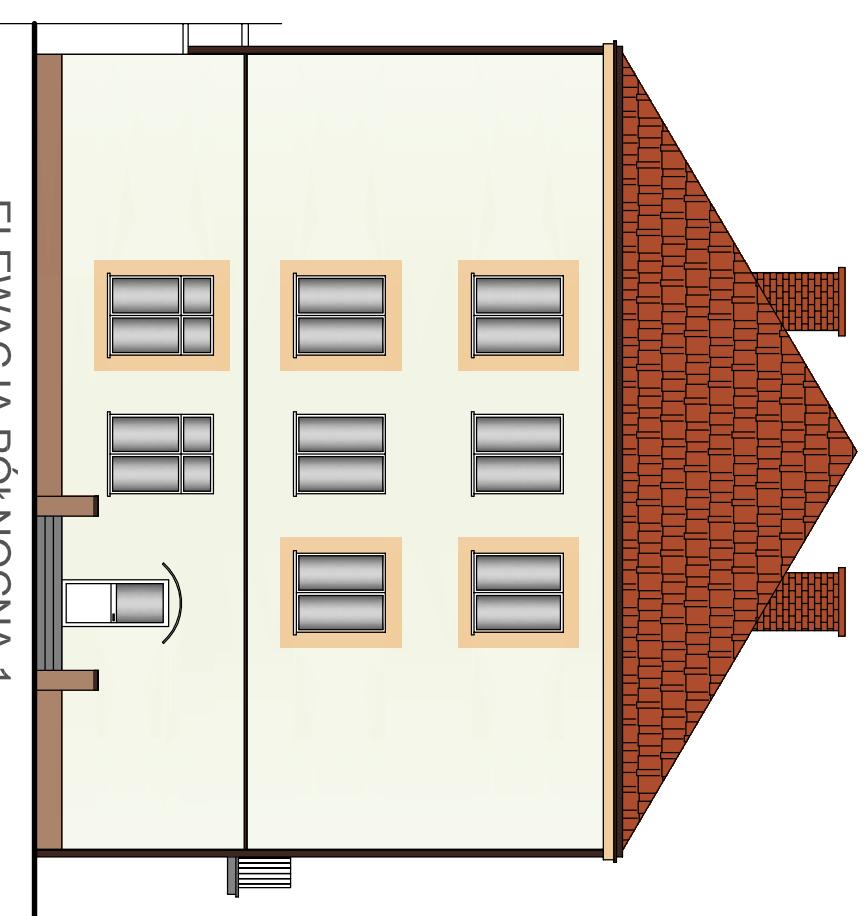

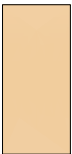




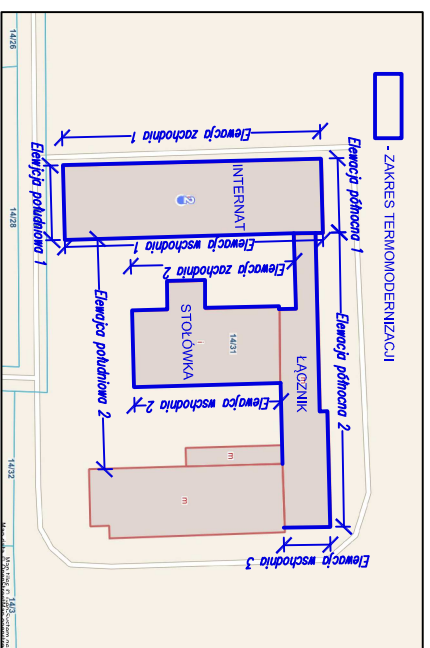
ELEWACJA POŁUDNIOWA 1



ELEWACJA PÓŁNOCNA 1

PALETA BARW WG WZORNIKA NCS

-  - S 4020-Y50R
-  - S 1020-Y30R
-  - S 0300-N
-  - Stolarzka okienna i drzwiowa kolor biały



<p>Biurowisko Biuro konstrukcyjno-budowlane MK-Projekt Monika Kucala ul. Kwiatowa 18, 88-170 Pakość tel. 607-350-595 e-mail: monika.kucala@gmail.com</p>					
Projektował	mgr inż. Monika Kucala	Nr uprawnień	KUP/0031/PWOK/07	Data	05.04.2024
Opracował					
Investor	Zespół Szkół Centrum Kształcenia Rolniczego im. Powstańców Wlkp. Bielice 1, 88-330 Gębice	Podpis		Skala	1:150 A3
Objekt	Zespół Szkół Centrum Kształcenia Rolniczego im. Powstańców Wlkp. Bielice 1, 88-330 Gębice	Projekt		Tom	Zeszyt 1
Temat	Termomodernizacja budynku internatu, łącznika i stołówki			1	1
	Elewacja szczytowa 1 i 2 Internat - kolorystyka				08