

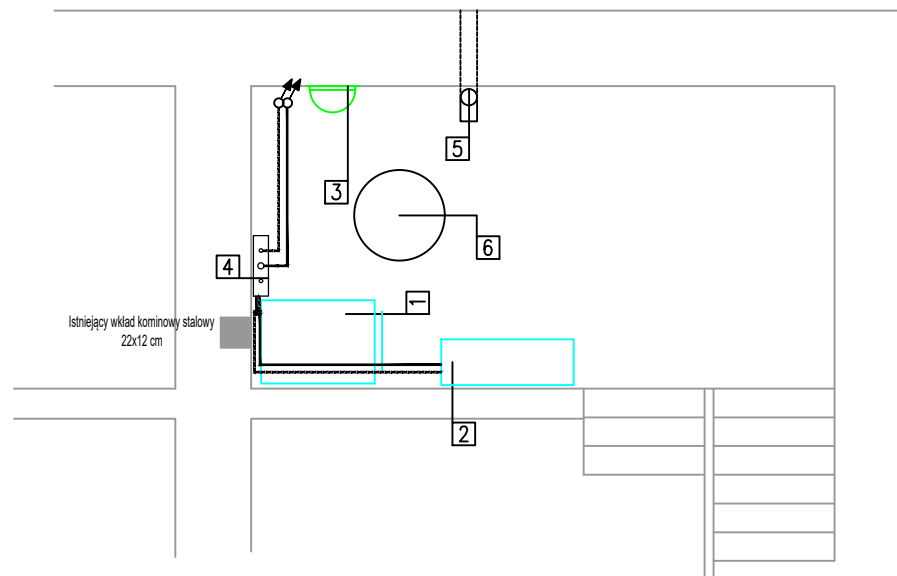
# POMIESZCZENIE KOTŁOWNI

## LEGENDA

1	Ist. Kocioł na paliwo stałe o mocy 28 kW
2	Ist. podgrzewacz c.w.u. o pojemności 150 l
3	Ist. zlew
4	Ist. rozdzielacz c.o. – zasilanie i powrót
5	Ist. nawiew typu "Z"
6	Ist. wąż do studzienki podposadzkowej
—	Zasilanie instalacji c.o. – ist. obiegi instalacji grzejnikowej
—	Powrót z instalacji c.o. – ist. obiegi instalacji grzejnikowej

## UWAGI

- Wszystkie przejścia przewodów przez wydzielenia pożarowe kotłowni należy wykonać z zastosowaniem ogniochronnych mas uszczelniających firmy HILTI typu CP601S lub równoważną o odporności ogniowej EI60



INWESTOR: <i>Nadleśnictwo Ciechanów ul. Płocka 21c, 06-400 Ciechanów</i>			
ADRES INWESTYCJI: <i>Sujki 1, 06-445 Strzegowo, gm. Strzegowo, dz. Nr ew. 3208, obręb 0015</i>			
TEMAT OPRACOWANIA: <i>Wymiana źródła ciepła w budynku leśniczówki</i>		FAZA PROJEKTOWA: <b>PROJ. BUDOWLANY</b>	
NAZWA RYSUNKU: <b>RZUT KOTŁOWNI - INWENTARYZACJA USYTUOWANIA URZĄDZEŃ</b>		BRANŻA: <b>SANITARNA</b>	
AUTORZY: IMIĘ I NAZWISKO: mgr inż. Piotr Rutkowski		NR UPR.: MAZ0077/PBS/21	DATA: <b>01.04.2022</b>
PROJEKTANT		PODPIS:	SKALA: <b>1:50</b>
			NR RYSUNKU: <b>1</b>