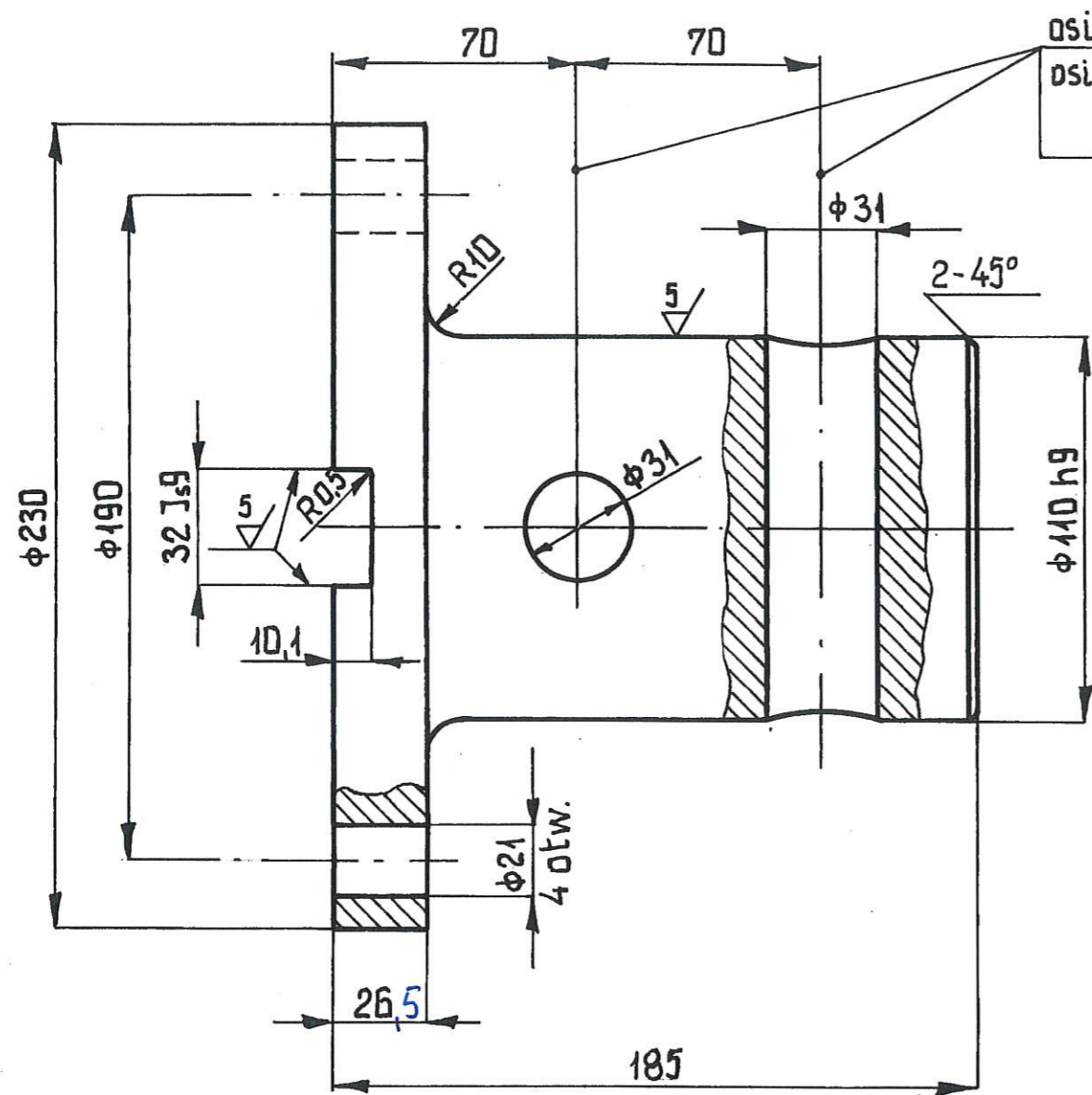
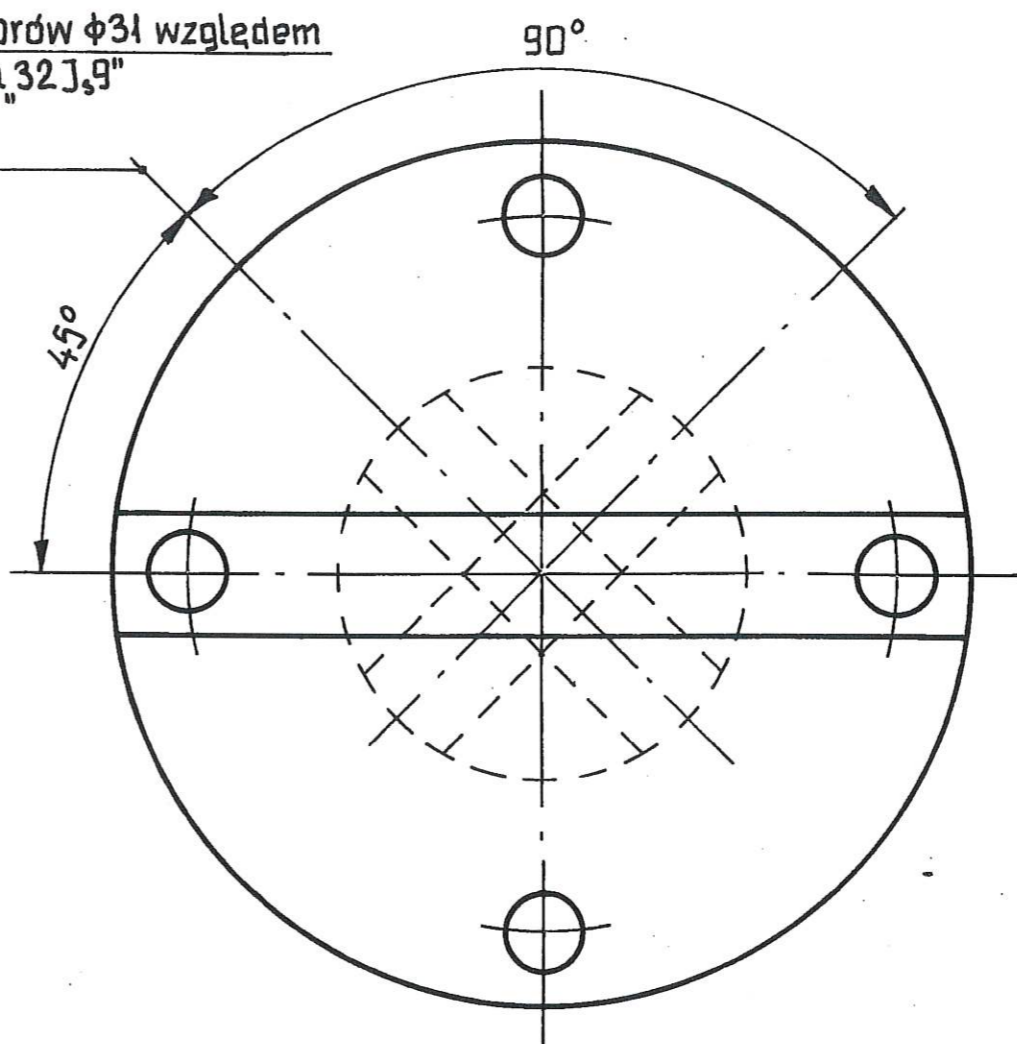


20 [✓]



osie otworów $\phi 31$ względem osi rowka „32 J9”



WYKONAĆ Z MATERIAŁU 42CrMo4 (odkalka)

Ostre krawędzie załamać 0,5-45°

DZIAŁ UTRZYMANIA RL
Z-CASA ZEFU UTRZYMANIA RL
Cementowni „ODRA” S.A.
mgr inż. Krzysztof Hartyn Leszczyński

32 J9	+0,031 -0,031
$\phi 40 h9$	$\frac{0}{-0,087}$
Wymiar	Odchyłki

	$\phi 230 \times 185$	1500	~18,00		
Poz.	Nazwa części	Materiał	Ilość	Ciężar	Nr rys. - Uwagi
Kopista (owa)					
Kreślił	<i>Hler</i>	-07.97r.			
Sprawił					
Zatwierdził					
Podziałka	Przenośnik ślimak. $\phi 500$				
1:2	Czop końcowy kołnierzowy				
					Nr rys. Pn-094-1

Cementownia „Odra” S.A. w Opolu