

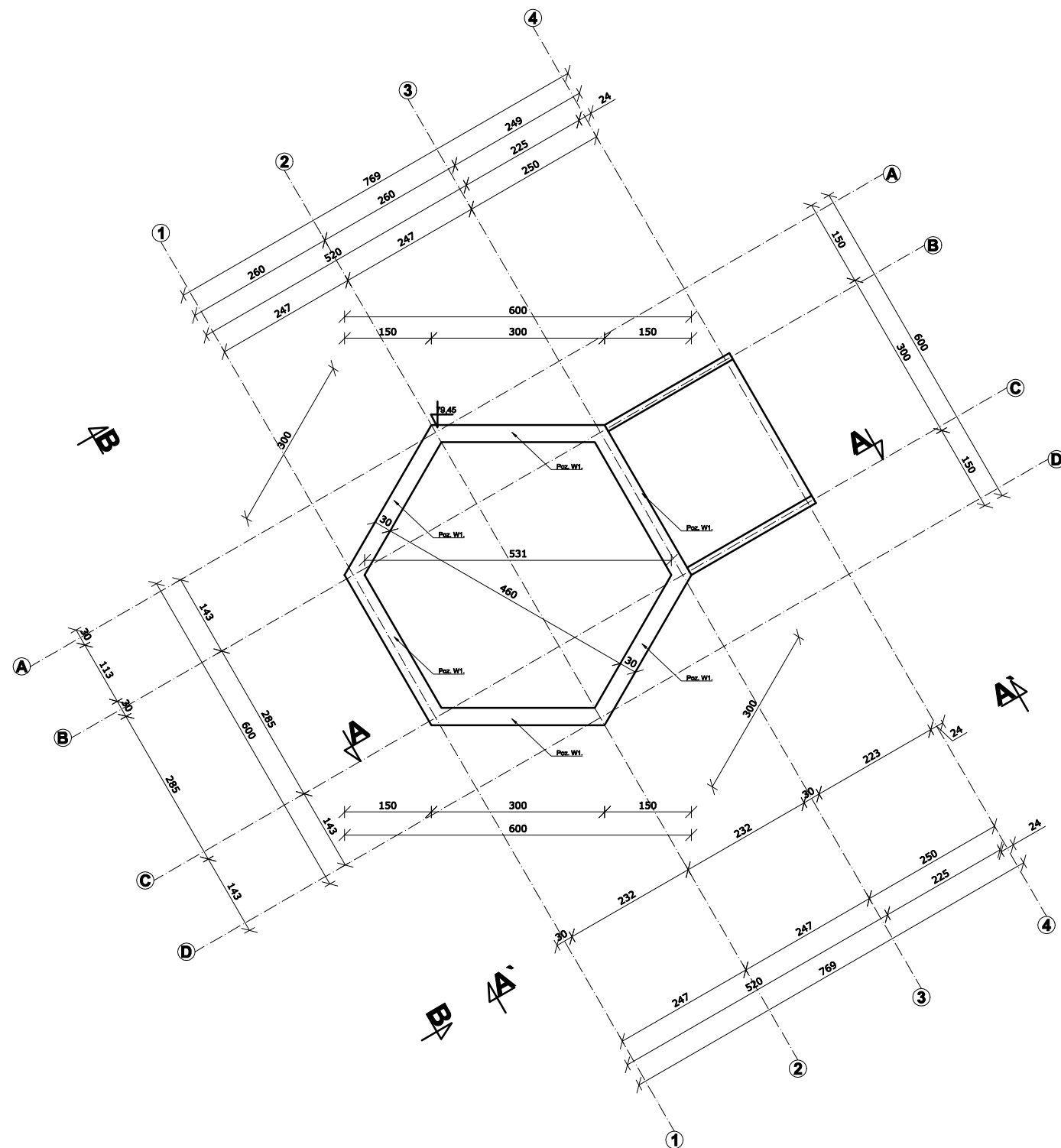
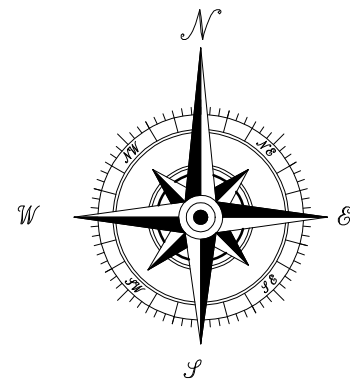
Ze względu na występowanie w podłożu nienośnych gruntów organicznych, których miąższość określono orientacyjnie, długość pali (głębokość palowania) zostanie określona w trakcie ich wiercenia.



MGR INŻ. ŁUKASZ DYMKOWSKI	Podpis: 	Uprawnienia bud. specjalności konstrukcyjno-budowlanej do projektowania i kierowania robotami bez ograniczeń Nr upr. KUP/0208/PWBKb/19
----------------------------------	---	---

Nazwa proj.: MODERNIZACJA TERENU REKREACJI W MIEJSCOWOŚCI ZBÓJNO	Lokalizacja: POIMAT GOLUBSKO-DOBZYŃSKI J. EWIDENCYJNA: 040506_2_ZBÓJNO OBRĘB 0016 ZBÓJNO: DZ. NR 147/4, 398/8
	Inwestor: GMINA ZBÓJNO ZBÓJNO 178A 67-446 ZBÓJNO

Nr rys.:	Nazwa rysunku:	Stadium:	Format:	Data:
K.1.	Projekt - rozmieszczenie pali i fundamentów oraz murków oporowych	PROJ. BUD.	A3	01.12.2020
		Branża:	Skala:	Strona:
		PZT.	1:100	

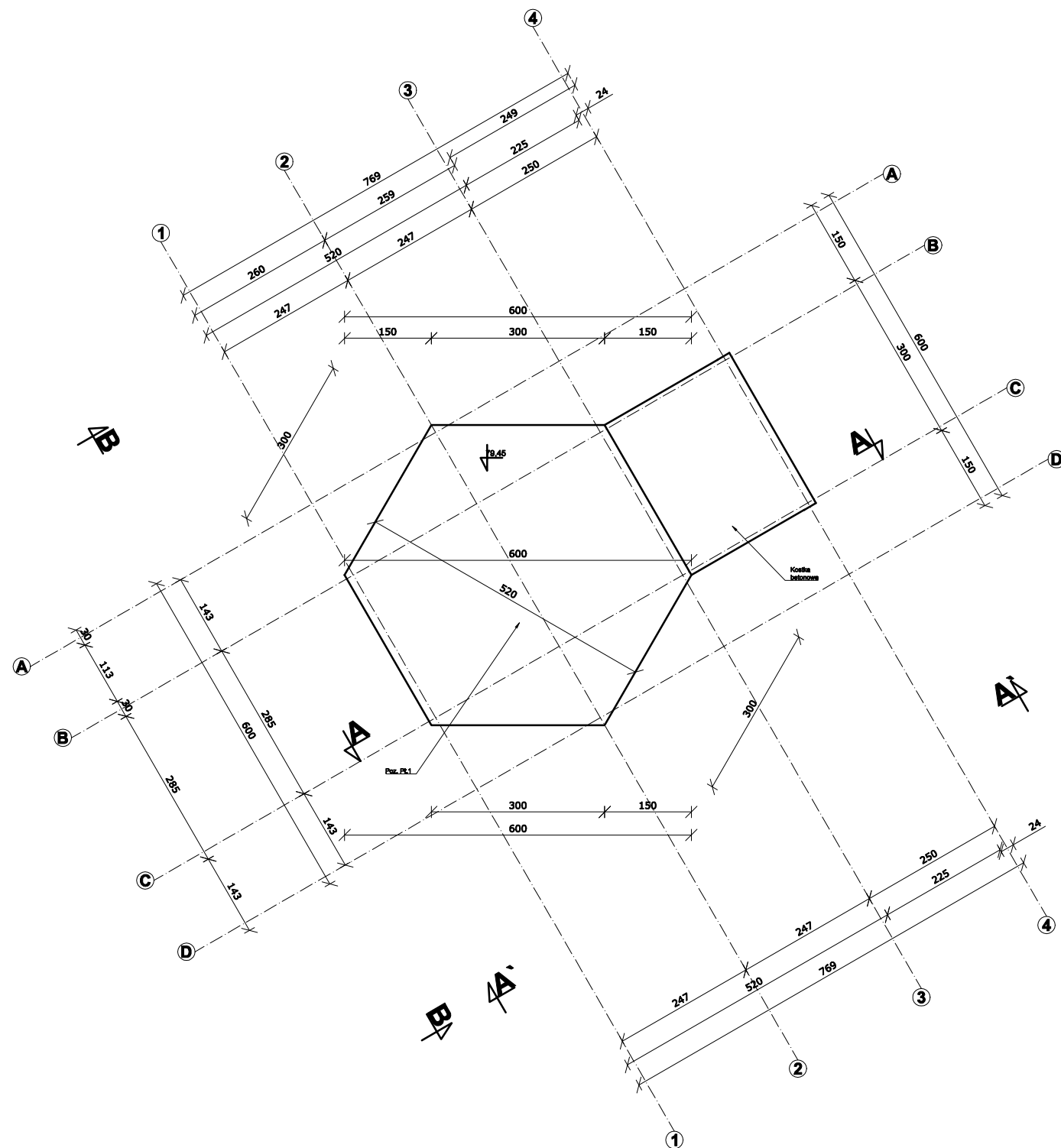
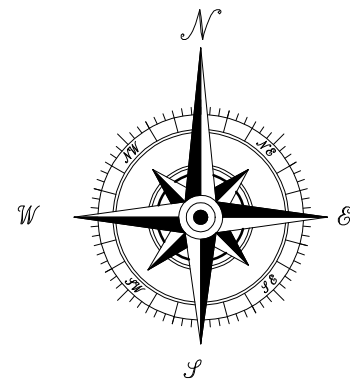


UWAGI:

Budowę geologiczną dna jeziora przyjęto o dokumentację geotechniczną – odwierty wykonane w sąsiedztwie linii brzegowej.

Ze względu na występowanie w podłożu nienośnych gruntów organicznych, których miąższość określono orientacyjnie, długość pali (głębokość palowania) zostanie określona w trakcie ich wiercenia.

Jednostka projektowa: BIURO PROJEKTOWE WIELKIE-PROJEKTY.PL 87-800 Włocławek ul. Pawła 17 tel. 607 710 701 biuro@wielkie-projekty.pl				
MGR INŻ. ŁUKASZ DYMKOWSKI	Podpis: Uprawnienia bud. specjalności konstrukcyjno-budowlane do projektowania i kierowania robotami bez ograniczeń Nr upr. KUP/0206/PWBKb/19			
Nazwa proj.: MODERNIZACJA TERENU REKREACJI W MIEJSCOWOŚCI ZBÓJNO	Lokalizacja: POWIAŁ GOLUBSKO-DOBRZYŃSKI J. EWIDENCYJNA: 040509_2 ZBÓJNO OBREB 0015 ZBÓJNO; DZ. NR 147/4, 398/8 Inwestor: GMINA ZBÓJNO ZBÓJNO 178A 87-448 ZBÓJNO			
Nr rys.: K.2.	Nazwa rysunku: Projekt - rzut wieńca tarasu	Stadium: PROJ. BUD.	Format: A3	Data: 01.12.2020
		Branża: PZT.	Skala: 1:100	Strona: .

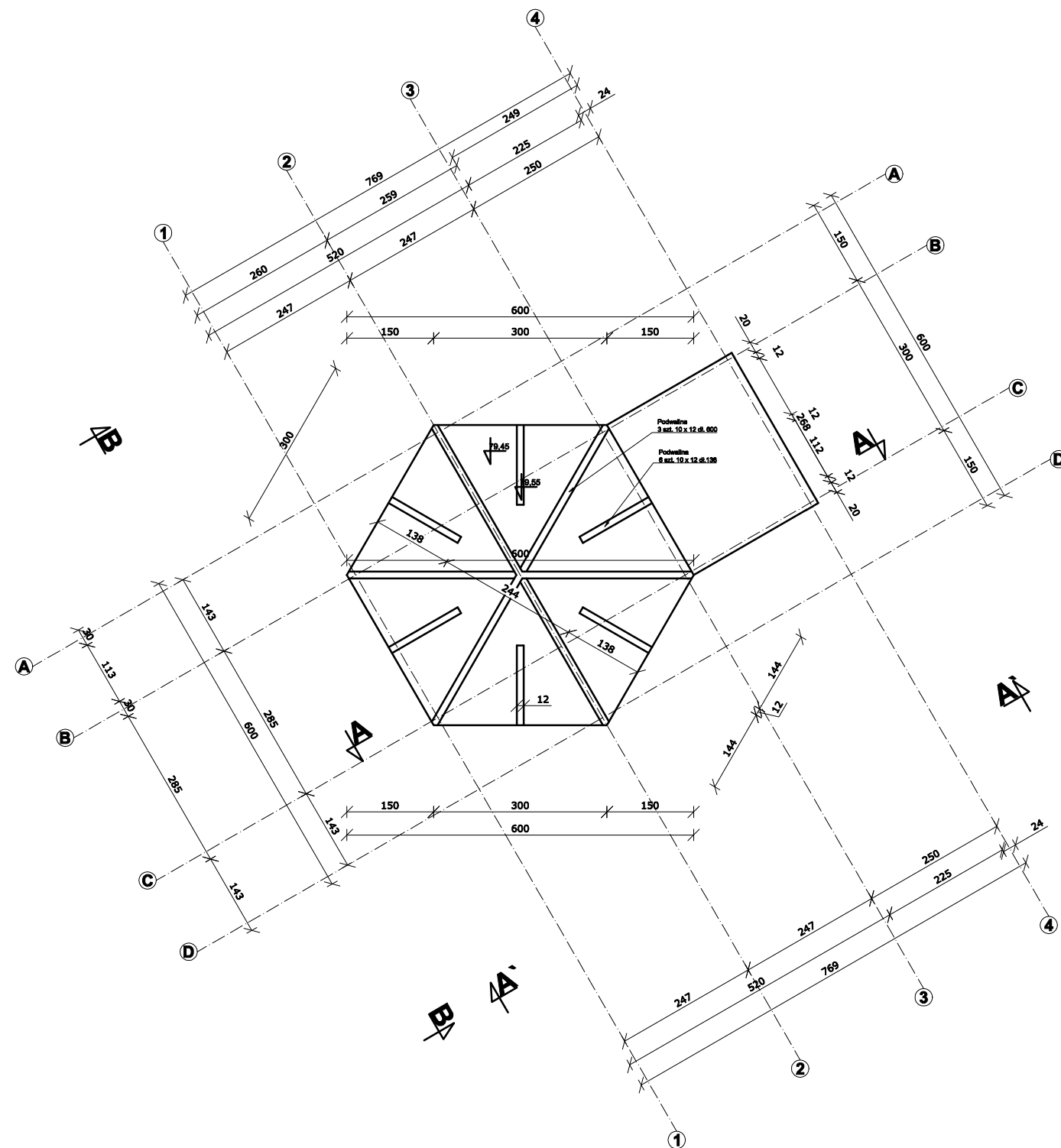


UWAGI:

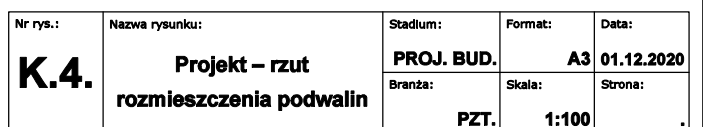
Budowę geologiczną dna jeziora przyjęto o dokumentację geotechniczną – odwierty wykonane w sąsiedztwie linii brzegowej.

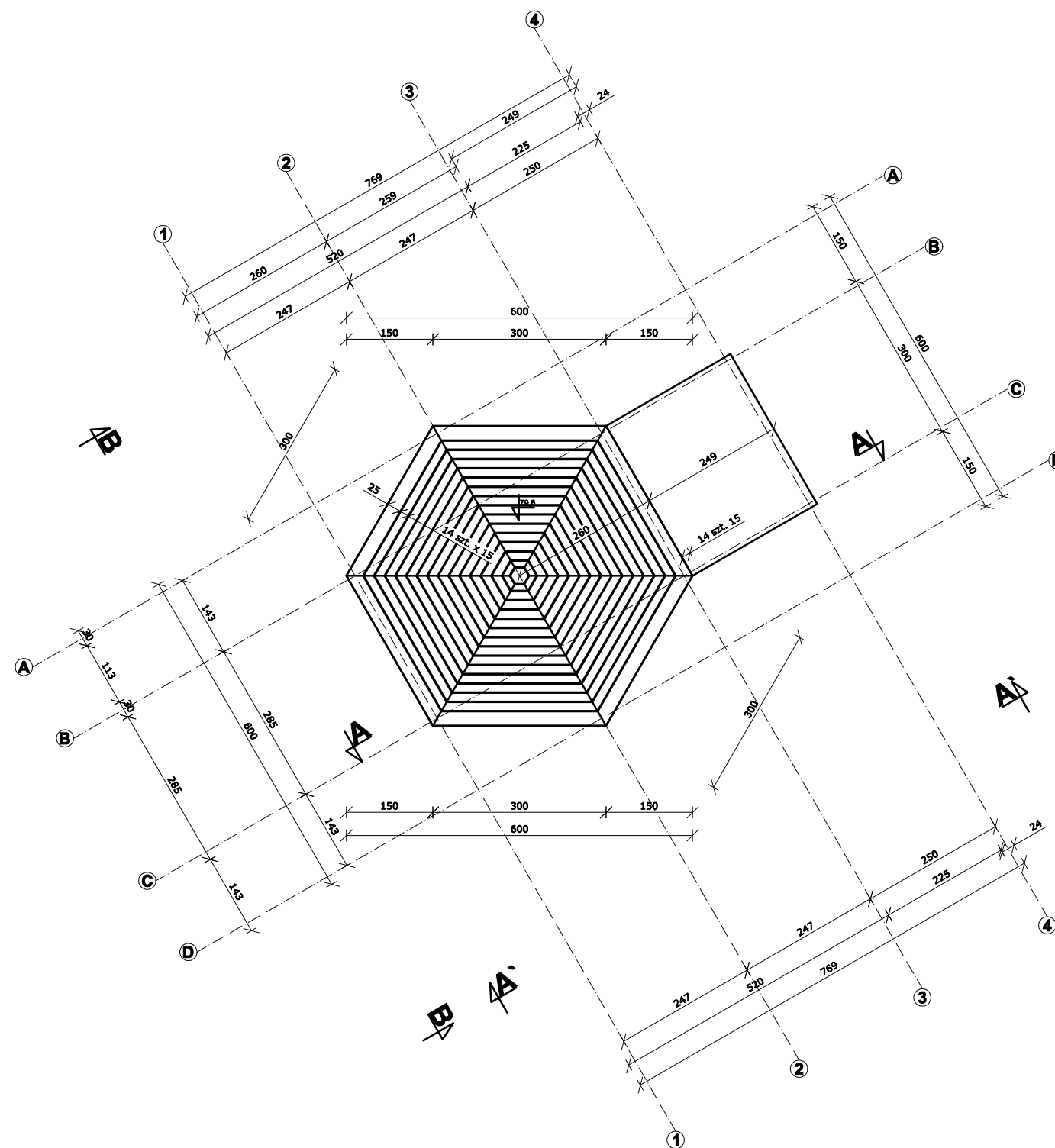
Ze względu na występowanie w podłożu nienośnych gruntów organicznych, których miąższość określono orientacyjnie, długość pali (głębokość palowania) zostanie określona w trakcie ich wiercenia.

Jednostka projektowa: BIURO PROJEKTOWE WIELKIE-PROJEKTY.PL 87-800 Włocławek ul. Pawła 17 tel. 607 710 701 biuro@wielkie-projekty.pl				
MGR INŻ. ŁUKASZ DYMKOWSKI	Podpis: Uprawnienia bud. specjalności konstrukcyjno-budowlane do projektowania i kierowania robotami bez ograniczeń Nr upr. KUP/0206/PWBKb/19			
Nazwa proj.: MODERNIZACJA TERENU REKREACJI W MIEJSCOWOŚCI ZBÓJNO	Lokalizacja: POWIAŁ GOLUBSKO-DOBRZYŃSKI J. EWIDENCYJNA: 040509_2 ZBÓJNO OBREB 0015 ZBÓJNO; DZ. NR 147/4, 398/8 Inwestor: GMINA ZBÓJNO ZBÓJNO 178A 87-448 ZBÓJNO			
Nr rys.: K.3.	Nazwa rysunku: Projekt – rzut płyty stropowej	Stadium: PROJ. BUD.	Format: A3	Data: 01.12.2020
		Branża: PZT.	Skala: 1:100	Strona: .



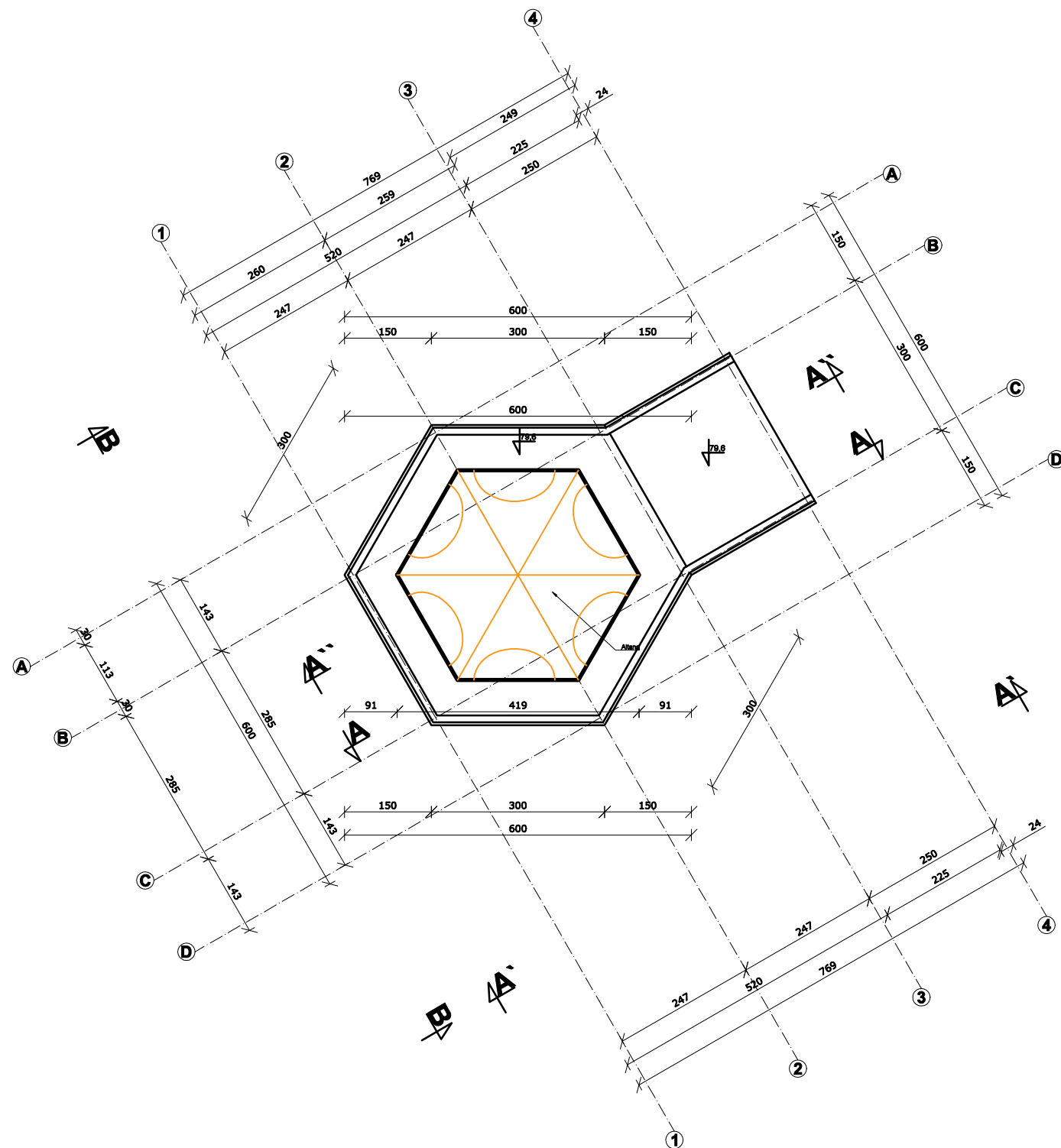
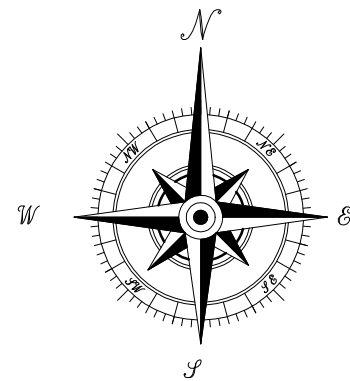
Ze względu na występowanie w podłożu nienośnych gruntów organicznych, których miąższość określono orientacyjnie, długość pali (głębokość palowania) zostanie określona w trakcie ich wiercenia.





Ze względu na występowanie w podłożu nienośnych gruntów organicznych, których miąższość określono orientacyjnie, długość pali (głębokość palowania) zostanie określona w trakcie ich wiercenia.





UWAGI:

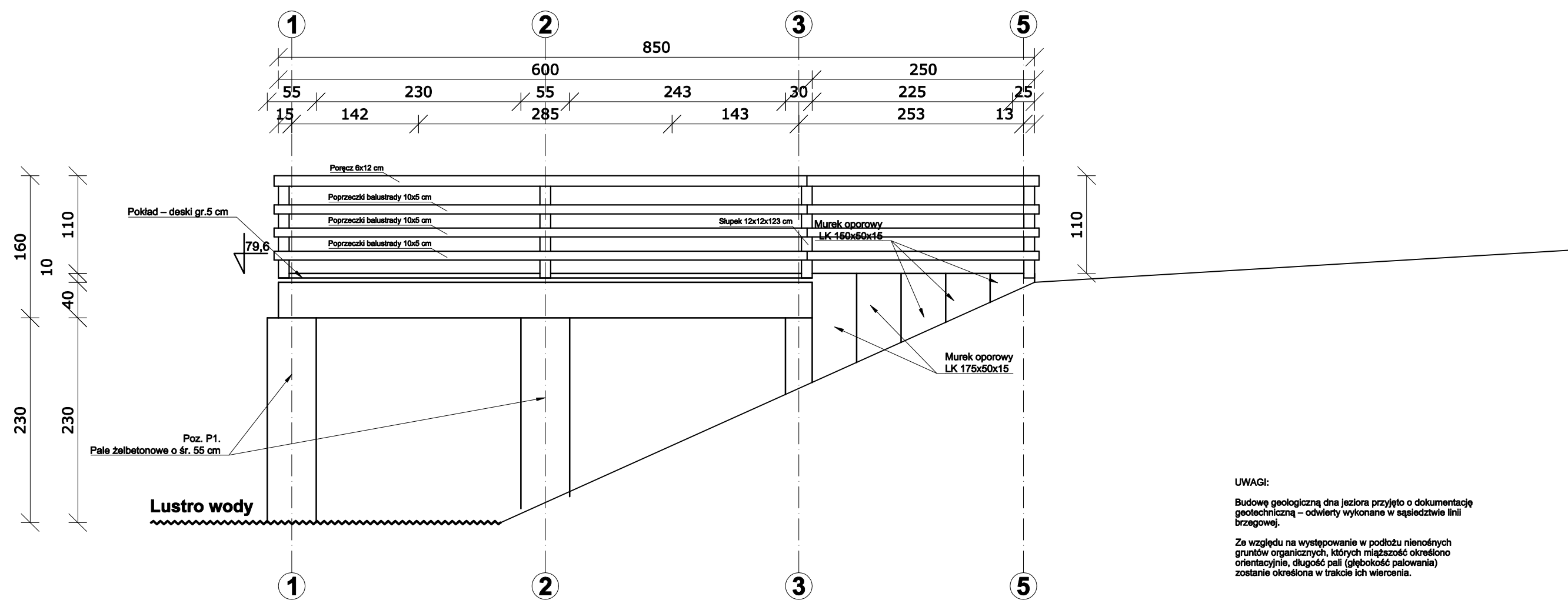
Budowę geologiczną dna jeziora przyjęto o dokumentację geotechniczną – odwierty wykonane w sąsiedztwie linii brzegowej.

Ze względu na występowanie w podłożu nienośnych gruntów organicznych, których miąższość określono orientacyjnie, długość pali (głębokość palowania) zostanie określona w trakcie ich wiercenia.

		BIURO PROJEKTOWE WIELKIE-PROJEKTY.PL		
Jednostka projektowa:		BIURO PROJEKTOWE WIELKIE-PROJEKTY.PL ŁUKASZ DYMKOWSKI 87-800 Włocławek ul. Pawła 17 tel. 607 710 701 biuro@wielkie-projekty.pl		
MGR INŻ. ŁUKASZ DYMKOWSKI		Podpis: 	Uprawnienia bud. specjalności konstrukcyjno-budowlane do projektowania i kierowania robotami bez ograniczeń Nr upr. KUP/0208/PWBKb/19	
Nazwa proj.:		Lokalizacja:		
MODERNIZACJA TERENU REKREACJI W MIEJSCOWOŚCI ZBÓJNO		POWAT GOLUBSKO-DOBRZYŃSKI J. EWIDENCYJNA: 040509_2 ZBÓJNO OBREB 0015 ZBÓJNO; DZ. NR 147/4, 398/8		
Inwestor:		GMINA ZBÓJNO ZBÓJNO 178A 87-448 ZBÓJNO		
Nr rys.:	Nazwa rysunku:	Stadium:	Format:	Data:
K.6.	Projekt – widok z góry tarasu wraz z altaną	PROJ. BUD.	A3	01.12.2020
		Branża:	Skala:	Strona:
		PZT.	1:100	.

Nr rys.:	Nazwa rysunku:	Stadium:	Format:	Data:
K.7.	Projekt – przekrój A-A	PROJ. BUD.	A3	01.12.2020
		Branża:	Skala:	Strona:
		PZT.	1:50	

Przekrój A`-A`



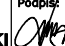
UWAGI:

Budowę geologiczną dna jeziora przyjęto o dokumentację geotechniczną – odwierty wykonane w sąsiedztwie linii brzegowej.

Ze względu na występowanie w podłożu nienośnych gruntów organicznych, których miąższość określono orientacyjnie, długość pali (głębokość palowania) zostanie określona w trakcie ich wiercenia.



Jednostka projektowa: **BIURO PROJEKTOWE WIELKIE-PROJEKTY.PL**
ŁUKASZ DYMKOWSKI
87-800 Włocławek ul. Pawła 17 tel. 607 710 701 biuro@wielkie-projekty.pl

MGR INŻ. **ŁUKASZ DYMKOWSKI** Podpis:  Uprawnienia bud. specjalności konstrukcyjno-budowlane do projektowania i kierowania robotami bez ograniczeń Nr upr. KUP/0206/PWBKb/19

Nazwa proj.: **MODERNIZACJA TERENU REKREACJI W MIEJSCOWOŚCI ZBÓJNO**

Lokalizacja: **POWIAŁ GOLUBSKO-DOBRZYŃSKI**
J. EWIDENCYJNA: 040509_2 ZBÓJNO
OBREB 0015 ZBÓJNO; DZ. NR 147/4, 398/8

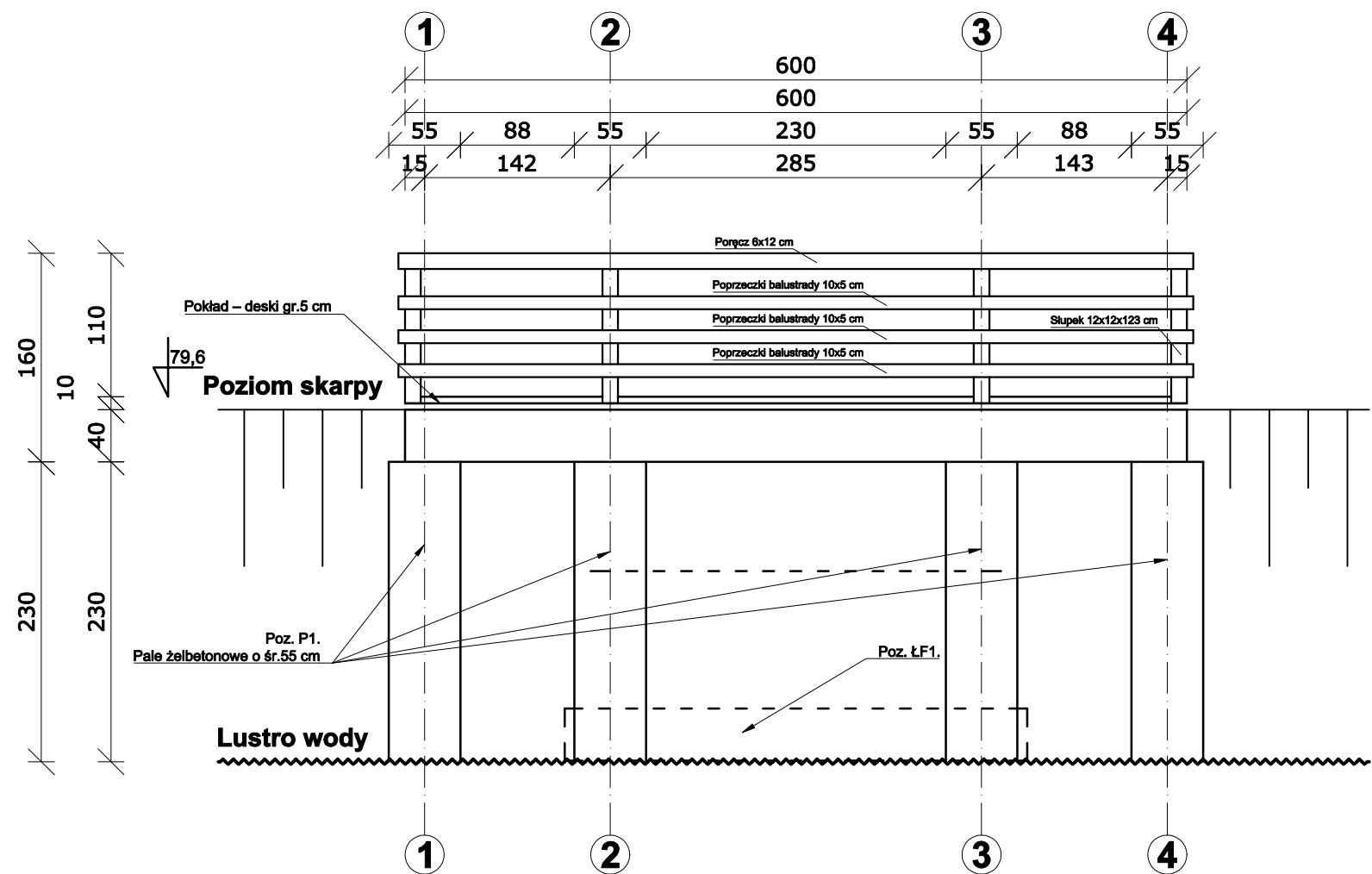
Inwestor: **GMINA ZBÓJNO**
ZBÓJNO 178A
87-448 ZBÓJNO

Nr rys.: **K.8.** Nazwa rysunku: **Projekt – przekrój A`-A`**

Stadium: **PROJ. BUD.** Format: **A3** Data: **01.12.2020**

Branża: **PZT.** Skala: **1:50** Strona: **.**

Przekrój B-B



UWAGI:

Budowę geologiczną dna jeziora przyjęto o dokumentację geotechniczną – odwierty wykonane w sąsiedztwie linii brzegowej.

Ze względu na występowanie w podłożu nienośnych gruntów organicznych, których miąższość określono orientacyjnie, długość pali (głębokość palowania) zostanie określona w trakcie ich wiercenia.



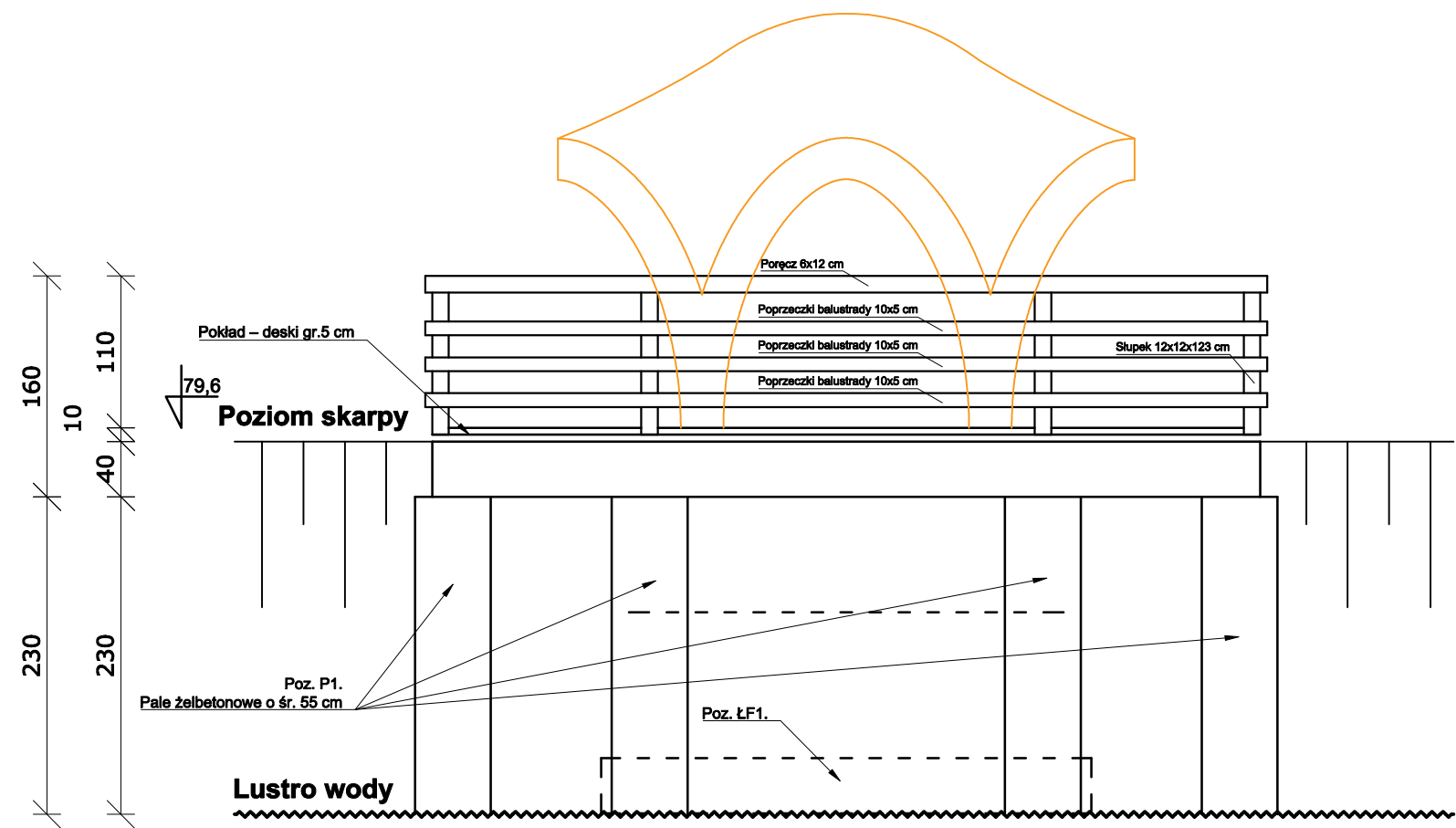
Jednostka projektowa: BIURO PROJEKTOWE WIELKIE-PROJEKTY.PL
ŁUKASZ DYMKOWSKI
87-800 Włocławek ul. Pawła 17 tel. 607 710 701 biuro@wielkie-projekty.pl

MGR INŻ. ŁUKASZ DYMKOWSKI Podpis: [Signature] Uprawnienia bud. specjalności konstrukcyjno-budowlane do projektowania i kierowania robotami bez ograniczeń Nr upr. KUP/0206/PWBKb/19

Nazwa proj.: MODERNIZACJA TERENU REKREACJI W MIEJSCOWOŚCI ZBÓJNO Lokalizacja: POWIAT GOLUBSKO-DOBRZYŃSKI J. EWIDENCYJNA: 940504_2 ZBÓJNO OBRĘB 0015 ZBÓJNO; DZ. NR 147/4, 398/8 Inwestor: GMINA ZBÓJNO ZBÓJNO 178A 87-448 ZBÓJNO

Nr rys.: K.9. Nazwa rysunku: Projekt – przekrój B-B Stadium: PROJ. BUD. Format: A3 Data: 01.12.2020 Branża: PZT. Skala: 1:50 Strona: .

Przekrój A`-A` z altaną



UWAGI:

Budowę geologiczną dna jeziora przyjęto o dokumentację geotechniczną – odwierty wykonane w sąsiedztwie linii brzegowej.

Ze względu na występowanie w podłożu nienośnych gruntów organicznych, których miąższość określono orientacyjnie, długość pali (głębokość palowania) zostanie określona w trakcie ich wiercenia.



BIURO PROJEKTOWE
WIELKIE-PROJEKTY.PL

Jednostka projektowa:
ŁUKASZ DYMKOWSKI

BIURO PROJEKTOWE WIELKIE-PROJEKTY.PL
87-800 Włocławek ul. Pawła 17 tel. 607 710 701 biuro@wielkie-projekty.pl

MGR INŻ. **ŁUKASZ DYMKOWSKI**

Podpis: 
Uprawnienia bud. specjalności konstrukcyjno-budowlane do projektowania i kierowania robotami bez ograniczeń
Nr upr. **KUP/0206/PWBKb/19**

Nazwa proj.:
MODERNIZACJA TERENU REKREACJI W MIEJSCOWOŚCI ZBÓJNO

Lokalizacja:
POWIAT GOLUBSKO-DOBRZYŃSKI
J. EWIDENCYJNA: 940506_2 ZBÓJNO
OBREB 0015 ZBÓJNO; DZ. NR 147/4, 398/8
Inwestor:
GMINA ZBÓJNO
ZBÓJNO 178A
87-448 ZBÓJNO

Nr rys.:
K.10.

Nazwa rysunku:
Projekt – przekrój A'-A' z altaną

Stadium:
PROJ. BUD.

Format:
A3

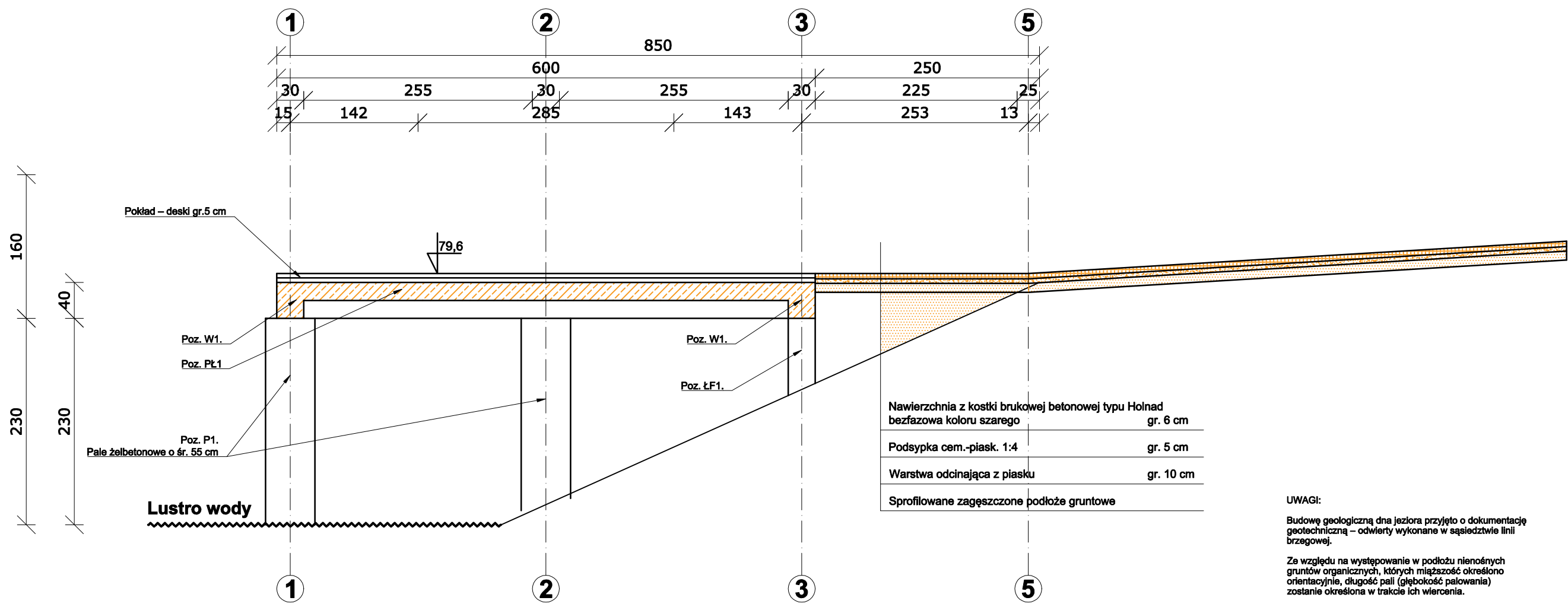
Data:
01.12.2020

Branża:
PZT.

Skala:
1:100

Strona:
.

Przekrój A``-A`` przez elementy konstrukcyjne tarasu



UWAGI:

Budowę geologiczną dna jeziora przyjęto o dokumentację geotechniczną – odwierty wykonane w sąsiedztwie linii brzegowej.

Ze względu na występowanie w podłożu nienośnych gruntów organicznych, których miąższość określono orientacyjnie, długość pali (głębokość palowania) zostanie określona w trakcie ich wiercenia.



BIURO PROJEKTOWE
WIELKIE-PROJEKTY.PL

Jednostka projektowa:
BIURO PROJEKTOWE WIELKIE-PROJEKTY.PL
ŁUKASZ DYMKOWSKI
87-800 Włocławek ul. Pawła 17 tel. 607 710 701 biuro@wielkie-projekty.pl

MGR INŻ. ŁUKASZ DYMKOWSKI

Podpis


Uprawnienia bud. specjalności konstrukcyjno-budowlane do projektowania i kierowania robotami bez ograniczeń
Nr upr. KUP/0206/PWBKb/19

Nazwa proj.:
MODERNIZACJA TERENU REKREACJI W MIEJSCOWOŚCI ZBÓJNO

Lokalizacja:
POWIAT GOLUBSKO-DOBRZYŃSKI
J. EWIDENCYJNA: 040509_2 ZBÓJNO
OBREB 0015 ZBÓJNO; DZ. NR 147/4, 398/8
Inwestor:
GMINA ZBÓJNO
ZBÓJNO 178A
87-448 ZBÓJNO

Nr rys.:
K.11.

Nazwa rysunku:
Projekt – przekrój A``-A`` przez elementy konstrukcyjne tarasu

Stadium:
PROJ. BUD.

Branża:
PZT.

Data:
01.12.2020

Format:
A3

Skala:
1:50

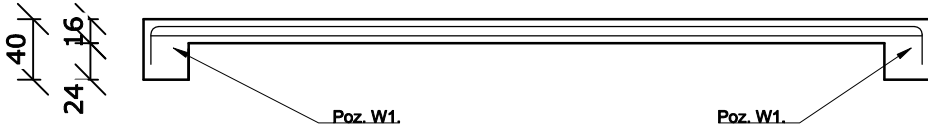
Strona:
.

Prawa autorskie zastrzeżone. Niniejszy projekt jest przedmiotem prawa autorskiego i chroniony jest autorskimi prawami osobistymi i autorskimi prawami majątkowymi jako „utwór architektoniczny, architektoniczno – urbanistyczny i urbanistyczny” na podstawie Ustawy z dnia 4 lutego 1994 r. o prawie autorskim i prawach pokrewnych (Dz. U. nr 80 z 2000 r., poz. 904).

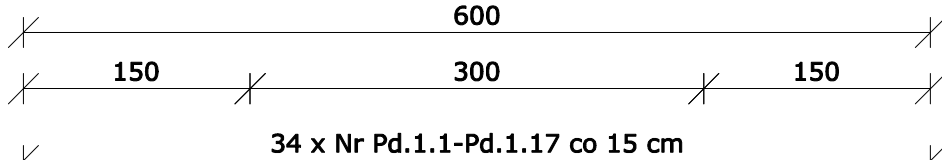
Poz. PŁ.1
PŁYTA TARASU

Przekrój A-A

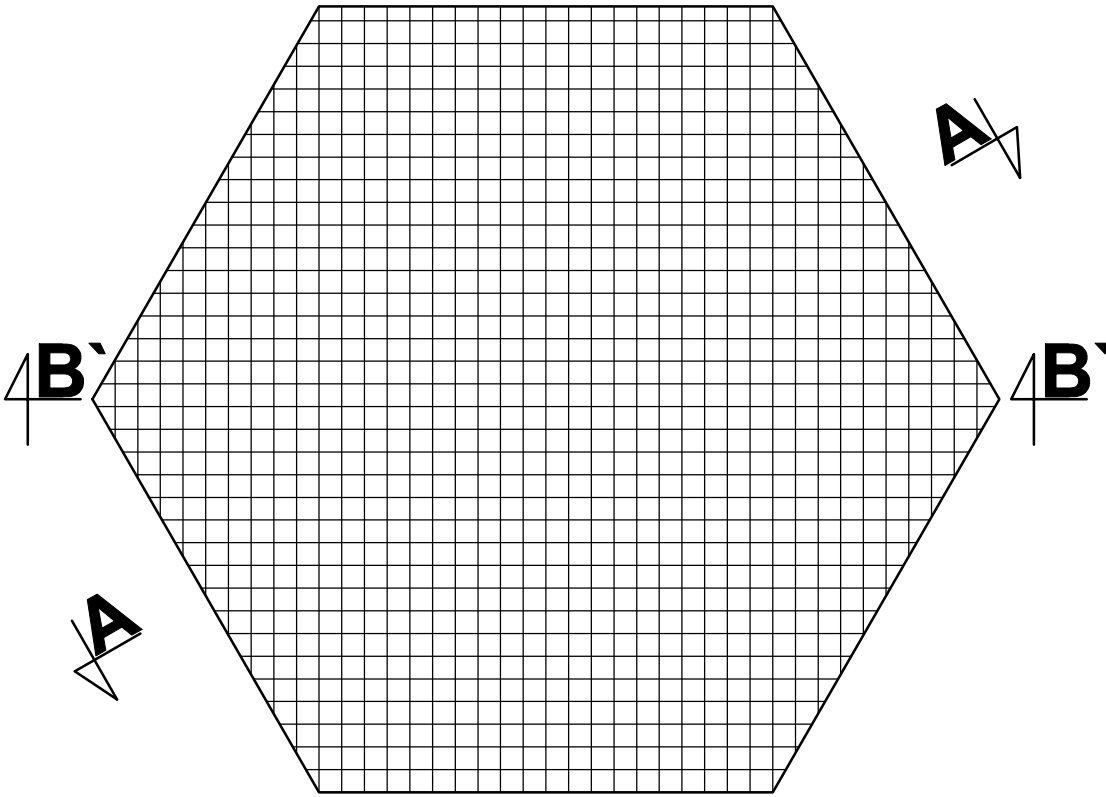
21 szt. z Nr Pg.2.1 L=510
po 2 szt. z Nr Pg.2.2 - Pd.2.10
L=535,518,501,484,467,450,433,416,399,382



21 szt. z Nr Pd.2.1 L=520
po 2 szt. z Nr Pd.2.2 - Pd.2.10
L=493,476,459,442,425,408,391,374,357



21 szt. z Nr Pd.2.1 L=520
po 2 szt. z Nr Pd.2.2 - Pd.2.10
L=493,476,459,442,425,408,391,374,357



po 2 szt. z Nr Pd.1.1-Pd.1.17
L=584,567,550,533,516,499,482,465,448,431,414,397,380,363,346,329,312

Wykaz zbrojenia						
Nr pręta	Średnica [mm]	Długość [cm]	Liczba [szt.]			Długość całkowita [m]
			prętów w 1 elemencie	elementów	całkowita prętów	
dla pojedynczych płyty						
Pd.1.1	12	584	2	1	2	11,68
Pd.1.2	12	567	2	1	2	11,34
Pd.1.3	12	550	2	1	2	11,00
Pd.1.4	12	533	2	1	2	10,66
Pd.1.5	12	516	2	1	2	10,32
Pd.1.6	12	499	2	1	2	9,98
Pd.1.7	12	482	2	1	2	9,64
Pd.1.8	12	465	2	1	2	9,30
Pd.1.9	12	448	2	1	2	8,96
Pd.1.10	12	431	2	1	2	8,62
Pd.1.11	12	414	2	1	2	8,28
Pd.1.12	12	397	2	1	2	7,94
Pd.1.13	12	380	2	1	2	7,60
Pd.1.14	12	363	2	1	2	7,26
Pd.1.15	12	346	2	1	2	6,92
Pd.1.16	12	329	2	1	2	6,58
Pd.1.17	12	312	2	1	2	6,24
Pg.1.1	12	634	2	1	2	12,68
Pg.1.2	12	617	2	1	2	12,34
Pg.1.3	12	600	2	1	2	12,00
Pg.1.4	12	583	2	1	2	11,68
Pg.1.5	12	566	2	1	2	11,32
Pg.1.6	12	549	2	1	2	10,98
Pg.1.7	12	532	2	1	2	10,64
Pg.1.8	12	515	2	1	2	10,30
Pg.1.9	12	498	2	1	2	9,96
Pg.1.10	12	481	2	1	2	9,62
Pg.1.11	12	464	2	1	2	9,28
Pg.1.12	12	447	2	1	2	8,94
Pg.1.13	12	430	2	1	2	8,60
Pg.1.14	12	413	2	1	2	8,26
Pg.1.15	12	396	2	1	2	7,92
Pg.1.16	12	379	2	1	2	7,58
Pg.1.17	12	362	2	1	2	7,24
Pd.2.1	12	510	21	1	21	107,10
Pd.2.2	12	493	2	1	2	9,86
Pd.2.3	12	476	2	1	2	9,52
Pd.2.4	12	459	2	1	2	9,18
Pd.2.5	12	442	2	1	2	8,84
Pd.2.6	12	425	2	1	2	8,50
Pd.2.7	12	408	2	1	2	8,16
Pd.2.8	12	391	2	1	2	7,82
Pd.2.9	12	374	2	1	2	7,48
Pd.2.10	12	357	2	1	2	7,14
Pg.2.1	12	382	2	1	2	7,24
Pd.2.10	12	357	2	1	2	7,14
Pg.2.10	12	535	21	1	21	112,35
Pg.2.2	12	518	2	1	2	10,36
Pg.2.3	12	501	2	1	2	10,02
Pg.2.4	12	484	2	1	2	9,68
Pg.2.5	12	467	2	1	2	9,34
Pg.2.6	12	450	2	1	2	9,00
Pg.2.7	12	433	2	1	2	8,66
Pg.2.8	12	416	2	1	2	8,32
Pg.2.9	12	399	2	1	2	7,98
Pg.2.10	12	382	2	1	2	7,64
Pg.2.1	12	382	2	1	2	7,24
Pg.2.1	12	382	2	1	2	7,24
Długość całkowita wg średnic [m]						727,5
Masa 1mb pręta [kg/mb]						0,888
Masa prętów wg średnic [kg]						846,0
Masa prętów wg gatunków stali [kg]						846,0
Masa całkowita [kg]						846
UWAGA: Długość pręta jest długością obliczoną na podstawie wymiarów w osi pręta (metoda B wg PN-EN ISO 3768:2006)						

Beton C40/50 (B50)
Stal 34GS
St0S-b
Otulina c_{nom} =50 mm

Beton objętość 3,74 m³

Uwaga - objętość betonu nie uwzględnia osiedlenia na skutek zagęszczenia.

UWAGI:

Budowę geologiczną dna jeziora przyjęto o dokumentację geotechniczną – odwierty wykonane w sąsiedztwie linii brzegowej.

Ze względu na występowanie w podłożu nienośnych gruntów organicznych, których miąższość określono orientacyjnie, długość pali (głębokość palowania) zostanie określona w trakcie ich wiercenia.



Jednostka projektowa: BIURO PROJEKTOWE WIELKIE-PROJEKTY.PL
ŁUKASZ DYMKOWSKI
87-800 Włocławek ul. Pawła 17 tel. 607 710 701 biuro@wielkie-projekty.pl

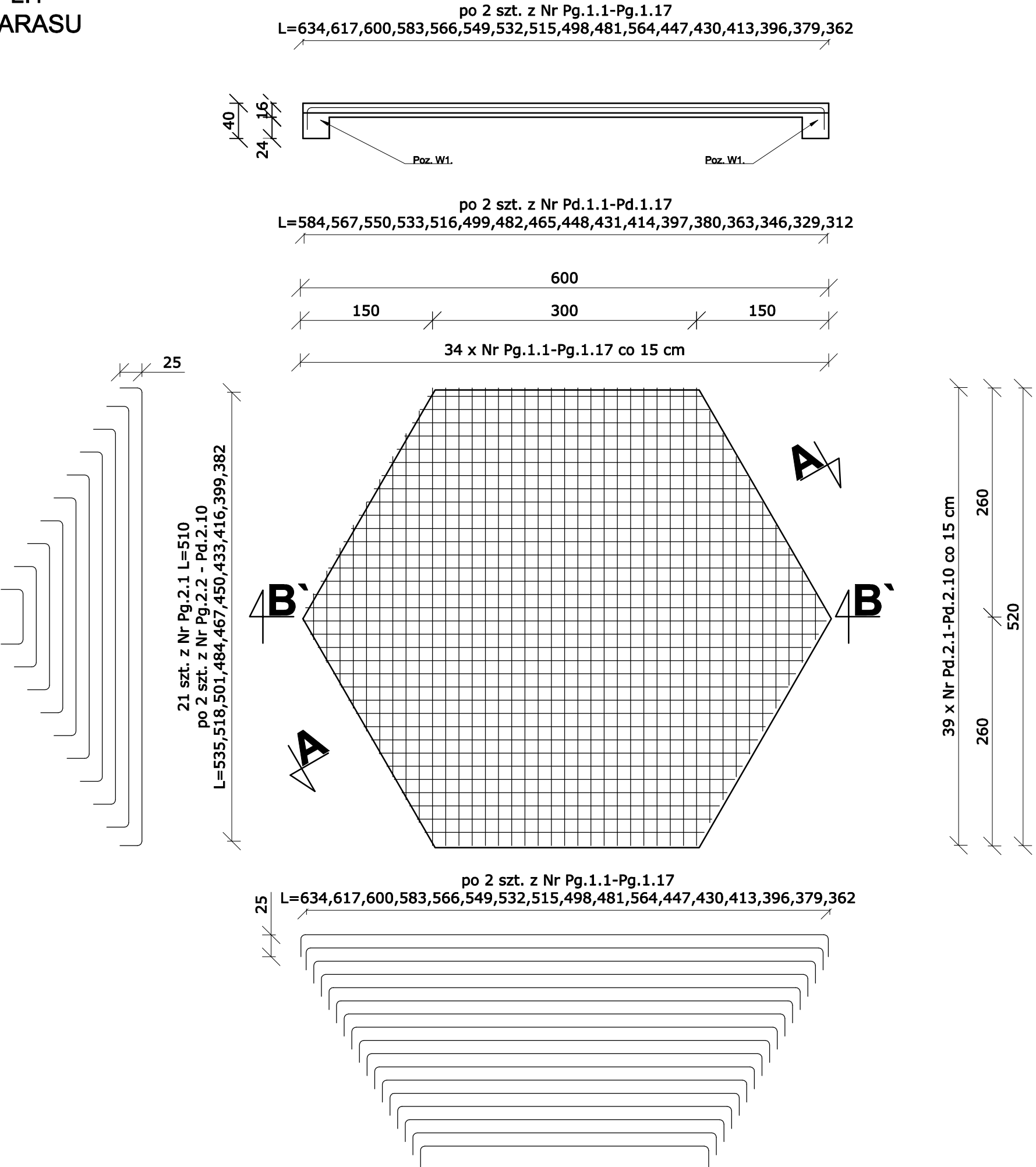
MGR INŻ. ŁUKASZ DYMKOWSKI Podpis: [Signature] Uprawnienia bud. specjalności konstrukcyjno-budowlane do projektowania i kierowania robotami bez ograniczeń Nr upr. KUP/0206/PWBKb/19

Nazwa proj.: MODERNIZACJA TERENU REKREACJI W MIEJSCOWOŚCI ZBÓJNO Lokalizacja: POWIAT GOLUBSKO-DOBRZYŃSKI J. EWIDENCYJNA: 040509_2 ZBÓJNO OBRĘB 0015 ZBÓJNO; DZ. NR 147/4, 399/8 Inwestor: GMINA ZBÓJNO ZBÓJNO 178A 87-448 ZBÓJNO

Nr rys.: KŻ.1. Nazwa rysunku: Projekt – płyta tarasu (poz. PŁ.1)- Przekrój A-A Stadium: PROJ. BUD. Format: A3 01.12.2020 Strona: Branża: PZT. Skala: 1:50

Poz. PŁ.1
PŁYTA TARASU

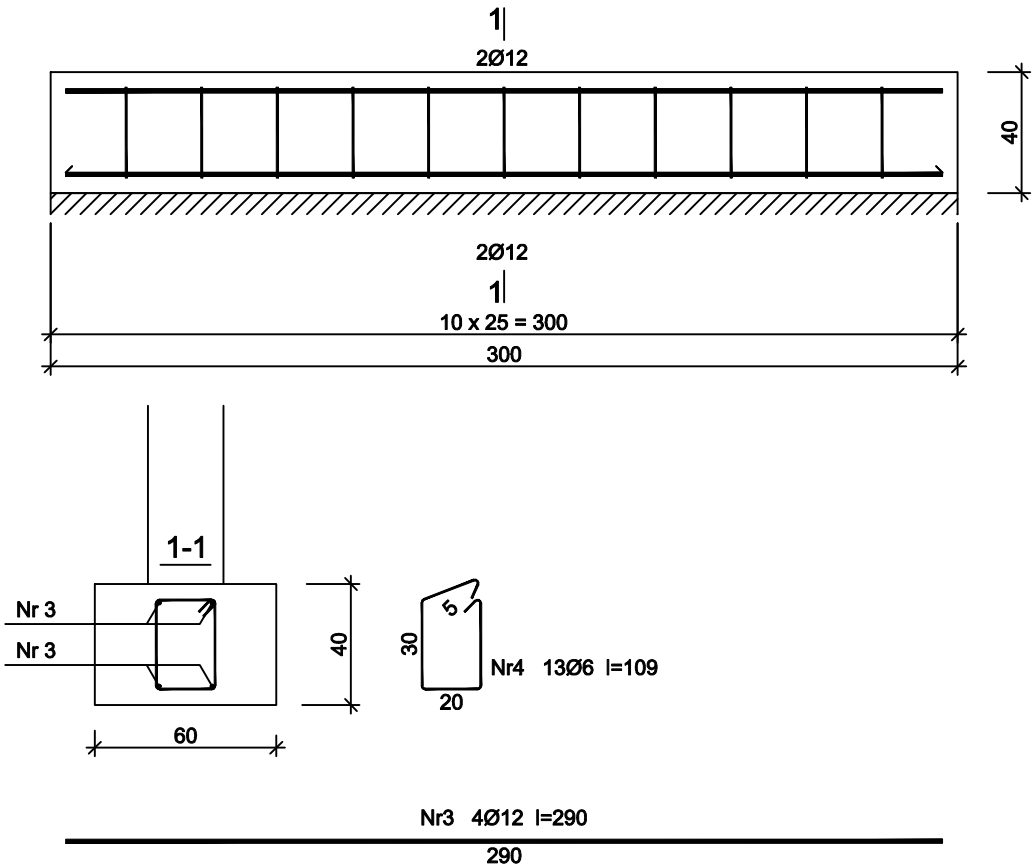
Przekrój B`-B`



Wykaz zbrojenia							
Nr pręta	Średnica [mm]	Długość [cm]	Liczba [szt.]			Długość całkowita [m]	
			prętów w 1 elemencie	elementów	całkowita prętów	RBS00W Ø12	
dla pojedynczej płyty							
Pd.1.1	12	584	2	1	2	11,68	
Pd.1.2	12	567	2	1	2	11,34	
Pd.1.3	12	550	2	1	2	11,00	
Pd.1.4	12	533	2	1	2	10,66	
Pd.1.5	12	516	2	1	2	10,32	
Pd.1.6	12	499	2	1	2	9,98	
Pd.1.7	12	482	2	1	2	9,64	
Pd.1.8	12	465	2	1	2	9,30	
Pd.1.9	12	448	2	1	2	8,96	
Pd.1.10	12	431	2	1	2	8,62	
Pd.1.11	12	414	2	1	2	8,28	
Pd.1.12	12	397	2	1	2	7,94	
Pd.1.13	12	380	2	1	2	7,60	
Pd.1.14	12	363	2	1	2	7,26	
Pd.1.15	12	346	2	1	2	6,92	
Pd.1.16	12	329	2	1	2	6,58	
Pd.1.17	12	312	2	1	2	6,24	
Pg.1.1	12	634	2	1	2	12,68	
Pg.1.2	12	617	2	1	2	12,34	
Pg.1.3	12	600	2	1	2	12,00	
Pg.1.4	12	583	2	1	2	11,66	
Pg.1.5	12	566	2	1	2	11,32	
Pg.1.6	12	549	2	1	2	10,98	
Pg.1.7	12	532	2	1	2	10,64	
Pg.1.8	12	515	2	1	2	10,30	
Pg.1.9	12	498	2	1	2	9,96	
Pg.1.10	12	481	2	1	2	9,62	
Pg.1.11	12	464	2	1	2	9,28	
Pg.1.12	12	447	2	1	2	8,94	
Pg.1.13	12	430	2	1	2	8,60	
Pg.1.14	12	413	2	1	2	8,26	
Pg.1.15	12	396	2	1	2	7,92	
Pg.1.16	12	379	2	1	2	7,58	
Pg.1.17	12	362	2	1	2	7,24	
Pd.2.1	12	510	21	1	21	107,10	
Pd.2.2	12	493	2	1	2	9,86	
Pd.2.3	12	476	2	1	2	9,52	
Pd.2.4	12	459	2	1	2	9,18	
Pd.2.5	12	442	2	1	2	8,84	
Pd.2.6	12	425	2	1	2	8,50	
Pd.2.7	12	408	2	1	2	8,16	
Pd.2.8	12	391	2	1	2	7,82	
Pd.2.9	12	374	2	1	2	7,48	
Pd.2.10	12	357	2	1	2	7,14	
Pd.2.11	12	340	2	1	2	6,80	
Pd.2.12	12	323	2	1	2	6,46	
Pg.2.1	12	636	21	1	21	112,36	
Pg.2.2	12	618	2	1	2	10,38	
Pg.2.3	12	601	2	1	2	10,02	
Pg.2.4	12	484	2	1	2	9,68	
Pg.2.5	12	467	2	1	2	9,34	
Pg.2.6	12	450	2	1	2	9,00	
Pg.2.7	12	433	2	1	2	8,66	
Pg.2.8	12	416	2	1	2	8,32	
Pg.2.9	12	399	2	1	2	7,98	
Pg.2.10	12	382	2	1	2	7,64	
Pd.2.11	12	365	2	1	2	7,30	
Pd.2.12	12	348	2	1	2	6,96	
Pd.2.13	12	331	2	1	2	6,62	
Pd.2.14	12	314	2	1	2	6,28	
Pd.2.15	12	297	2	1	2	5,94	
Pd.2.16	12	280	2	1	2	5,60	
Pd.2.17	12	263	2	1	2	5,26	
Pd.2.18	12	246	2	1	2	4,92	
Pd.2.19	12	229	2	1	2	4,58	
Pd.2.20	12	212	2	1	2	4,24	
Pd.2.21	12	195	2	1	2	3,90	
Pd.2.22	12	178	2	1	2	3,56	
Pd.2.23	12	161	2	1	2	3,22	
Pd.2.24	12	144	2	1	2	2,88	
Pd.2.25	12	127	2	1	2	2,54	
Pd.2.26	12	110	2	1	2	2,20	
Pd.2.27	12	93	2	1	2	1,86	
Pd.2.28	12	76	2	1	2	1,52	
Pd.2.29	12	59	2	1	2	1,18	
Pd.2.30	12	42	2	1	2	0,84	
Pd.2.31	12	25	2	1	2	0,50	
Pd.2.32	12	8	2	1	2	0,16	
Długość całkowita wg średnic						[m]	727,5
Masa 1mb pręta						[kg/mb]	0,888
Masa prętów wg średnic						[kg]	646,0
Masa prętów wg gatunków stali						[kg]	646,0
Masa całkowita						[kg]	646

Poz. Ł.1

Wykonać 1 szt.



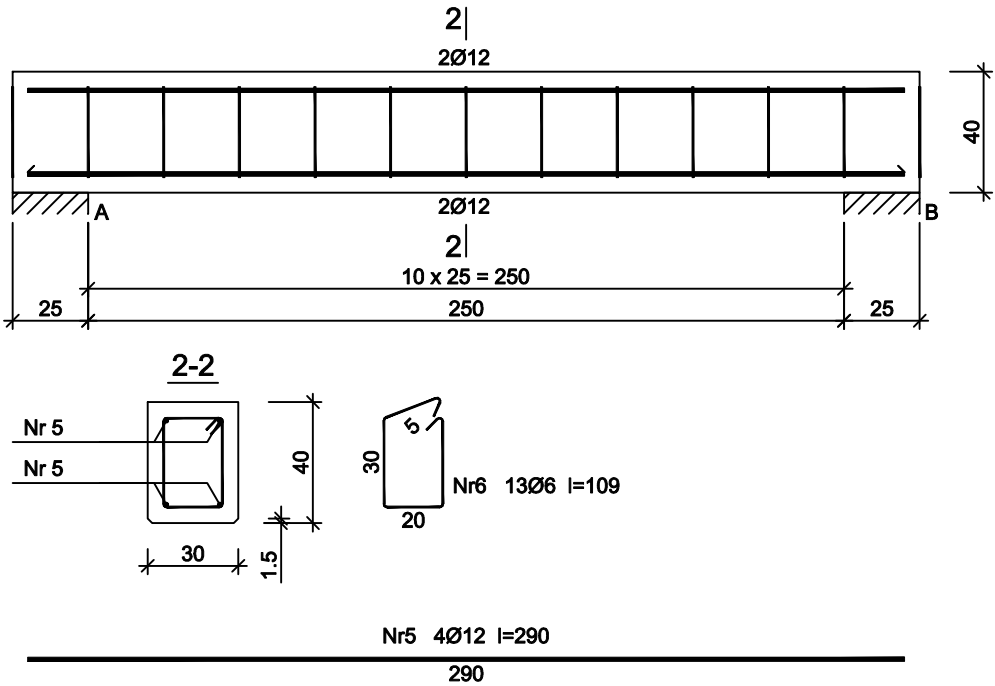
Wykaz zbrojenia dla pozycji Ł.1

Nr pręta	Średnica [mm]	Długość [cm]	Liczba [szt.]			Długość całkowita [m]	
			prętów w 1 elemencie	elementów	całkowita prętów	St3SX-b	RB500
						Ø6	Ø12
wykonać 1 szt.							
3	12	290	4	1	4		11,60
4	6	109	13	1	13	14,17	
Długość całkowita wg średnic					[m]	14,2	11,5
Masa 1mb pręta					[kg/mb]	0,222	0,888
Masa prętów wg średnic					[kg]	3,2	10,2
Masa prętów wg gatunków stali					[kg]	3,2	10,2
Masa całkowita					[kg]	14	

UWAGA: Długość pręta jest długością obliczoną na podstawie wymiarów w osi pręta (metoda B wg PN-EN ISO 3766:2006)

Poz. W.1

Wykonać 6 szt.



Wykaz zbrojenia dla pozycji W.1

Nr pręta	Średnica [mm]	Długość [cm]	Liczba [szt.]			Długość całkowita [m]	
			prętów w 1 elemencie	elementów	całkowita prętów	St3SX-b	RB500
						Ø6	Ø12
wykonać 6 szt.							
5	12	290	4	6	24		69,60
6	6	109	13	6	78	85,02	
Długość całkowita wg średnic					[m]	85,1	69,5
Masa 1mb pręta					[kg/mb]	0,222	0,888
Masa prętów wg średnic					[kg]	18,9	61,7
Masa prętów wg gatunków stali					[kg]	18,9	61,7
Masa całkowita					[kg]	81	

UWAGA: Długość pręta jest długością obliczoną na podstawie wymiarów w osi pręta (metoda B wg PN-EN ISO 3766:2006)

Beton	B50 (C40/50)
Stal	RB500
	St3SX-b
Otulina	c _{nom} =50 mm

UWAGI:

Budowę geologiczną dna jeziora przyjęto o dokumentację geotechniczną – odwierty wykonane w sąsiedztwie linii brzegowej.

Ze względu na występowanie w podłożu nienośnych gruntów organicznych, których miąższość określono orientacyjnie, długość pali (głębokość palowania) zostanie określona w trakcie ich wiercenia.

BIURO PROJEKTOWE
WIELKIE-PROJEKTY.PL

Jednostka projektowa: **BIURO PROJEKTOWE WIELKIE-PROJEKTY.PL**
ŁUKASZ DYMKOWSKI
87-800 Włocławek ul. Pawła 17 tel. 607 710 701 biuro@wielkie-projekty.pl

MGR INŻ. ŁUKASZ DYMKOWSKI	Podpisz 	Uprawnienia bud. specjalności konstrukcyjno-budowlane do projektowania i kierowania robotami bez ograniczeń Nr upr. KUP/O206/PWBKb/19
----------------------------------	-------------	---

Nazwa proj.: MODERNIZACJA TERENU REKREACJI W MIEJSCOWOŚCI ZBÓJNO	Lokalizacja: POWIAT GOLUBSKO-DOBRZYŃSKI J. EWIDENCYJNA: 940504_2 ZBÓJNO OBREB 0015 ZBÓJNO; DZ. NR 147/4, 398/8
	Inwestor: GMINA ZBÓJNO ZBÓJNO 178A 87-440 ZBÓJNO

Nr rys.: KŻ.3.	Nazwa rysunku: Projekt – ława fundamentowa (poz. Ł.1) i belka wiercowa (poz. W.1)	Stadium: PROJ. BUD.	Format: A3	Data: 01.12.2020
		Branża: PZT.	Skala: 1:25	Strona: .