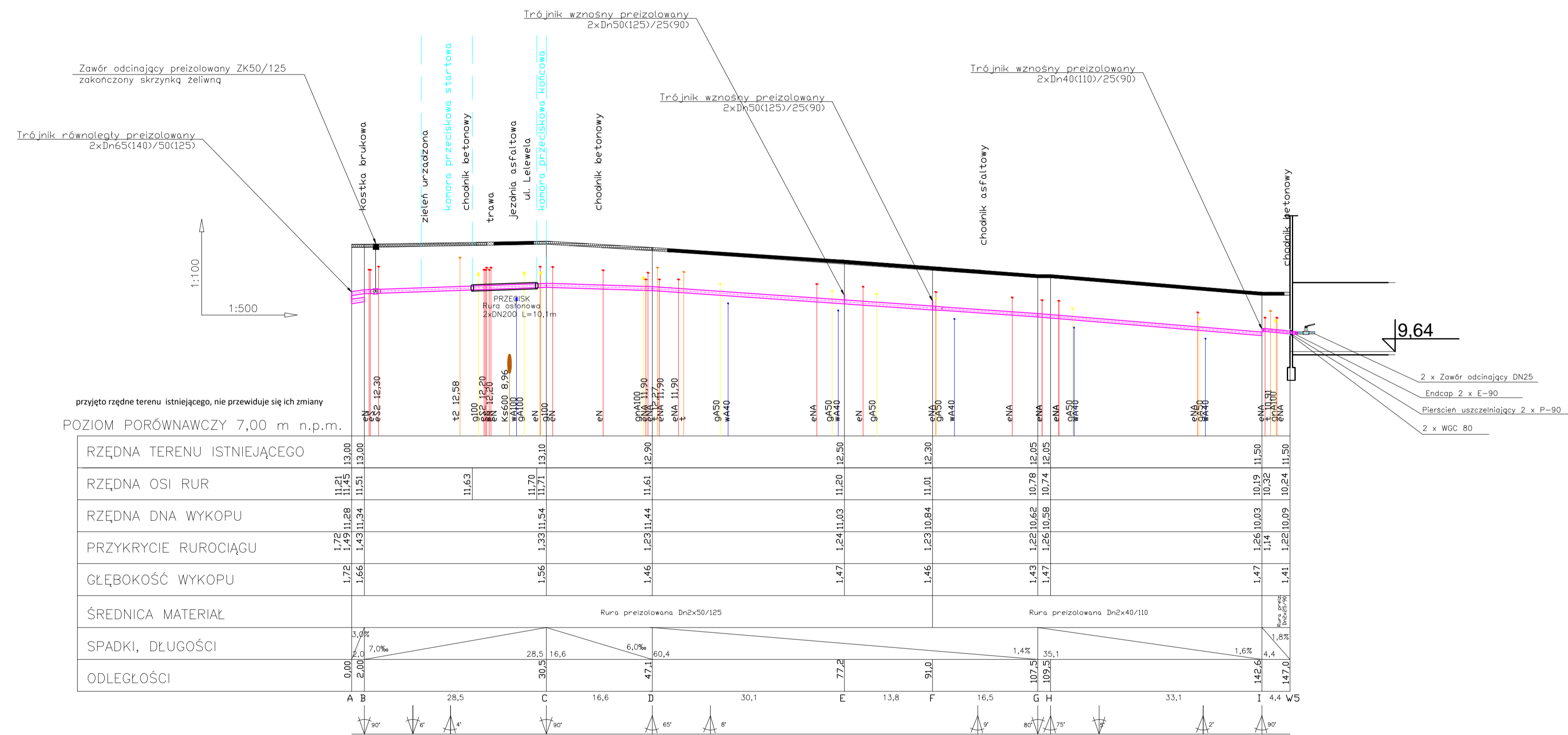


## Przyłącze ciepłownicze do budynku nr 5 przy ul. Konrada Wallenroda



Stadium: <b>Projekt budowlany budowy przyłącza ciepłowniczego do budynku przy ul. Konrada Wallenroda nr 5 w Gdańsku</b>	
Zacznobiorca: <b>MP INSTAL</b>	ul. Konrada Wallenroda Gdańsk
Inwestor: <b>Gdańskie Przedsiębiorstwo Energetyki Ciepłej Sp. z o.o.</b> ul. Białe 1b 80-435 Gdańsk	Plan: 17.09.2019r. Przebieg: 3
Projektant: <b>mgr inż. Monika Papirnowska</b>	Przebieg: 3
Spisano przez: <b>mgr inż. Małgorzata Ziolkowska-Pamula</b>	Przebieg: 3
Skala: 1:500	