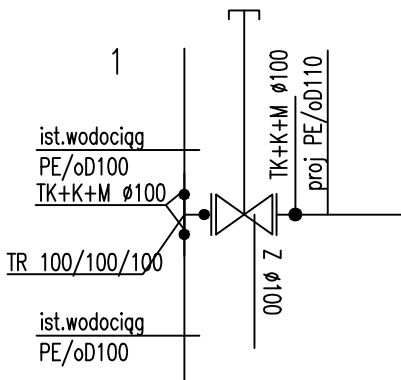
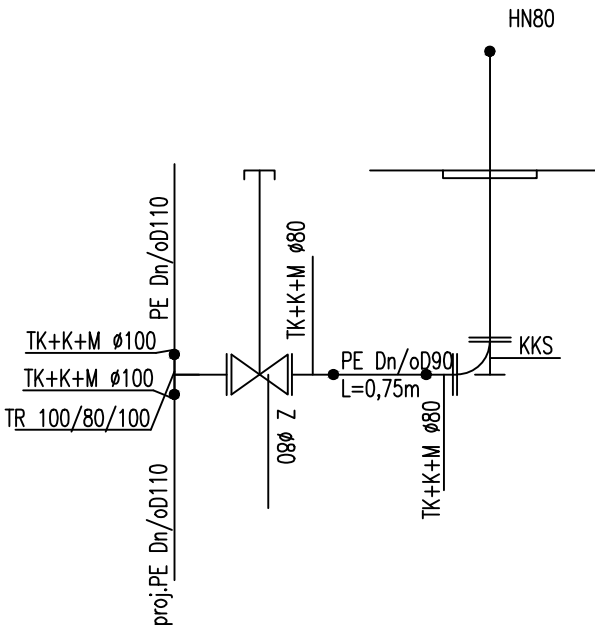


SCHEMATY MONTAŻOWE
WĘZŁÓW WODOCIĄGOWYCH

Węzeł W2



Węzeł HP1



OZNACZENIA:

- Z Zasuwa kołnierzowa DN80 miękkouszczelniająca
TK+K+M Tuleje kołnierzowa + kołnierz DN80 + mufa elektrooprowa PEDN90
KKS proj.kolano kołnierzowe stopowe DN80
TR proj.trójnik DN100/80/100 kołnierzowy żeliwo SF

PROJEKT BUDOWLANY			
BUDOWA SIECI WODOCIĄGOWEJ, KANALIZACJI SANITARNEJ I KANALIZACJI DESZCZOWEJ UL. DWORCOWA I JEDNOŚCI NARODOWEJUL. DZ.NR 254/12.259/7 OBRĘB 0002 GOLCZEWO, 554/1 616 259/3 OBRĘB 0004 GOLCZEWO gm. GOLCZEWO			
INWESTOR:	GMINA GOLCZEWO UL.ZWYCIESTWA 23 72-410 GOLCZEWO		
BRANŻA:	SANITARNA		
Tytuł rysunku:	SCHEMAT WĘZŁÓW MONTAŻOWYCH		
PROJEKTANT:	mgr inż.Rafał Lazarek Nr ewid. ZAP/0221/PWBS/15 w specjalności instalacji i urządzeń sanitarnych Izba: ZAP/IS/0023/16	PODPIS:	
SPRAWDZAJĄCY:	mgr inż.Joanna Ciurla Nr ewid. ZAP/0199/POOS/11 w specjalności instalacji i urządzeń sanitarnych Izba: ZAP/IS/0063/12	PODPIS:	
DATA:	07.03.2022	SKALA:	1:500
NR RYS.			4