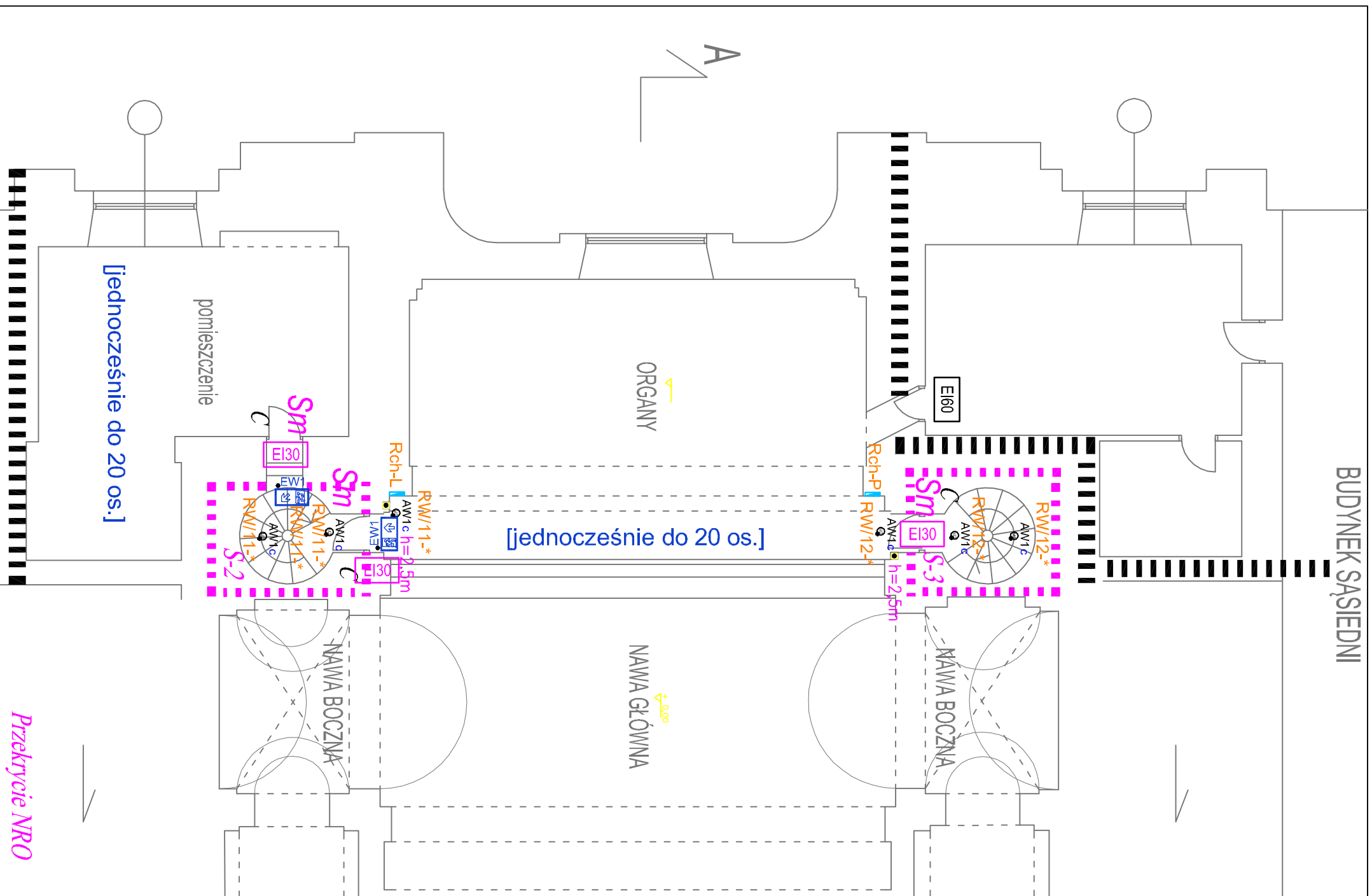


BUDYNEK SĄSIEDNI



AW1	:TECH M2
AW1c	:TECH M2 COLD
AW2	:TECH M5 105
AW2c	:TECH M5 105 COLD
AW3c	ONTEC S W1 COLD
EW1	ONTEC S M2 COLD
EW1	ONTEC S M2
EW1	ONTEC S M1

	Istniejący ręczny ostrzegacz pożarowy
Rch-P	Rozdzielnica chóru, strona prawa - istniejąca
Rch-L	Rozdzielnica chóru, strona lewa - istniejąca
■ ■ ■	Ściana oddzielenia pocz. REI120
E60	Drzwi przeciwpożarowe EI60
E60	Okno przeciwpożarowe EI60
E60	Przeszklenie E60
■ ■ ■ ■	Obudowa/Strop REI60
E130	Drzwi przeciwpożarowe EI30
S <sub>m</sub>	Drzwi dymoszczelne
E130	Zamknięcie otworu okiennego EI30
[40 os.]	Liczba osób

OPRAWY OŚWIETLENIA AWARYJNEGO BĘDĄ PRACOWAŁY W TRYBIE "NM" (" na ciemno")  
 OPRAWY W WERSJI "COLD" PRZYSTOSOWANE DO PRACY W NISKICH TEMPERATURACH.  
 OBRWÓD OŚWIETLENIA AWARYJNEGO NA ŚCIANACH NA KLATCE ZABIEGOWEJ  
 WYKONAĆ PRZEWODAMI YDY 3x1.5 p/t  
 OPRAWY MONTOWAĆ NA SYSTEMOWYCH WSPORNIKACH FAJKOWYCH LUB KONSOLACH.

		ul. NIEDZWIĘDZIA 8D, 02-737 WARSZAWA	
		TEL. (+48 22) 853 87 42, 853 87 43 ; FAX 853 87 44	
Nazwa i adres obiektu budowlanego: KATEDRA POŁOWA WOJSKA POLSKIEGO Kompleks wojskowy, ul. Długa 13/15 w Warszawie, działka 12 obręb 5-02-08			
Przedmiot opracowania: PROGRAM INWESTYCJI DLA ZADANIA nr 01605: DOPOSAŻENIE BUDYNKU KATEDRY POŁOWEJ WP ORAZ BUDYNKÓW PRZYLEGLYCH W ELEMENTY ZABEZPIECZENIA PRZECIWOPOŻAROWEGO przy ul. DŁUGIEJ 13/15 w WARSZAWIE			
Temat opracowania: RZUT POZIOMU CHÓRU KATEDRY POŁOWEJ WP Z ELEMENTAMI ZABEZPIECZENIA PRZECIWOPOŻAROWEGO - OŚWIETLENIE AWARYJNE			
Branża: ELEKTRYCZNA	Data: czerwiec 2018r	Faza: Projekt wykonawczy	Nr rys: E-4
Projektował: mgr inż. Mateusz Madej	Uprawnienie: MAZ/0584/PWBE/16	Sprawdził: mgr inż. Zbigniew Madel	Podpis: UAN - 8386/39/87
Kierownik zespołu: mgr inż. Andrzej Rzepiecki	Sygnatura: SK-51175; SK-357174		

Przekrycie NRO