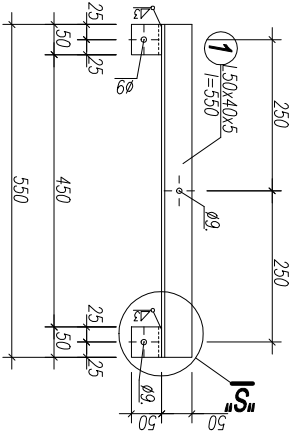
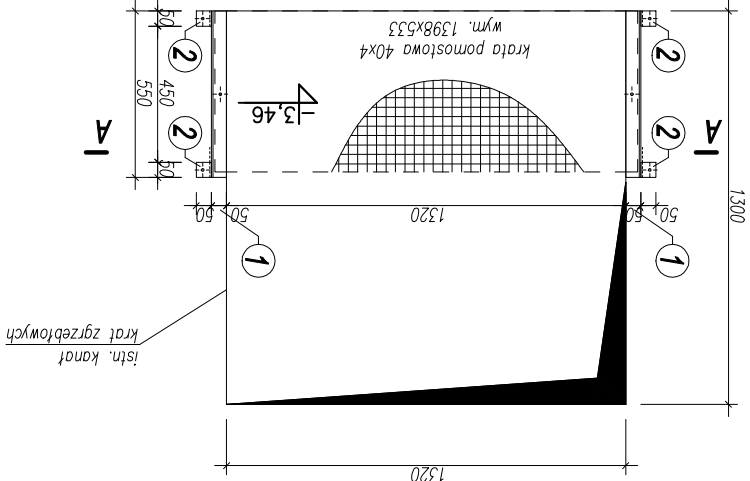
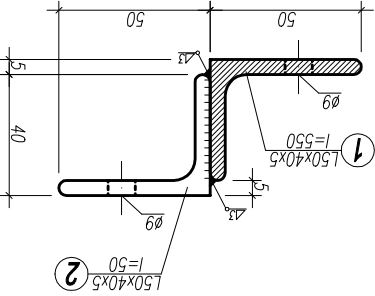


PRZEKRYCIE KANAŁU KRAT ZGRZEBŁOWYCH 130x132

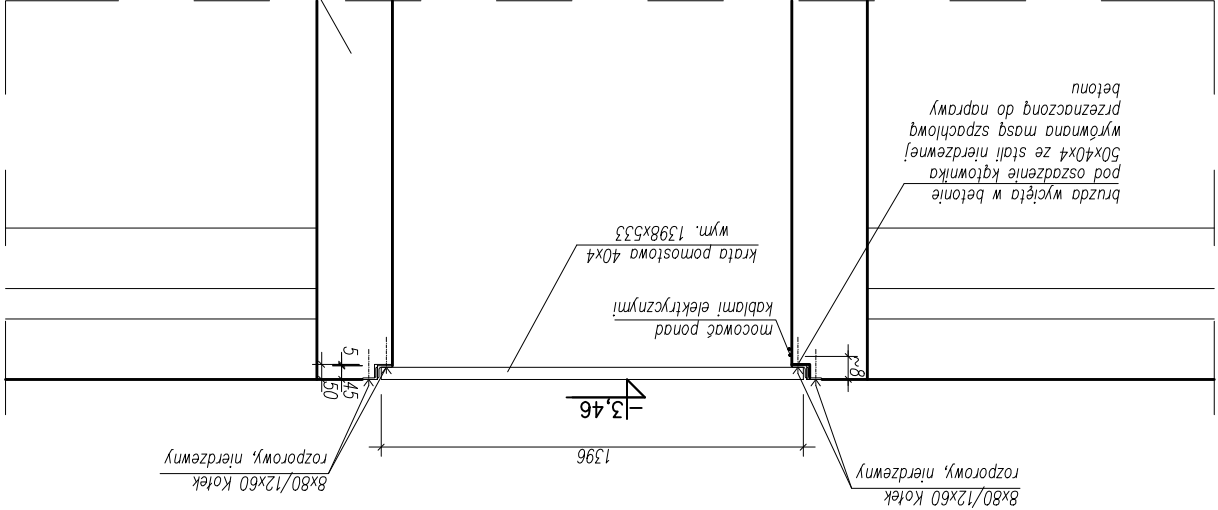
[wym. w mm]



Szczegół "S"



RZUT KANAŁU



PRZĘKROJ A-A

istn. kanał
krat zgrzebłowych

PRZEKRYCIE KANAŁU 130x132						
L.p.	Profil	Ilość szt.	Długość 1 sztuki [m]	Długość całkowita [m]	Ciężar jednostkowy	Ciężar całkowity
1	L 50x40x5	2	0,550	1,10	3,50	3,85 0H18N9
2	L 50x40x5	4	0,050	0,20	3,50	0,70 0H18N9
rozporowy, nierdzewny		6	0,080	0,48	0,49	0,23 0H18N9
Razem dla szt:			1	1	4,78	4,78
Wykonać szt:			1	1	4,78	4,78

Kraty pomostowe wiskane: płaskownik 40x4 stal 0H18N9, wym. 1398x533mm (dokładne wymiary wg. producenta krat) – sztuk 1

ul. Bema 43, Starachowice 27-200		ul. Bema 43, Starachowice 27-200	
PRZEMAX		PRZEMAX	
Biurowo Projektowe		Biurowo Projektowe	
ul. Bema 43, Starachowice 27-200		ul. Bema 43, Starachowice 27-200	
Skala: 1:2,5		Skala: 1:2,5	
KRAŁ ZGRZEBŁOWYCH 130x132		KRAŁ ZGRZEBŁOWYCH 130x132	
Nazwa obiektu:		Nazwa obiektu:	
BUDYNEK KRAT		BUDYNEK KRAT	
Adres obiektu:		Adres obiektu:	
DZIAŁKA NR EWID. 1580/2		DZIAŁKA NR EWID. 1580/2	
UL. BUCZNA		UL. BUCZNA	
27-200 STARACHOWICE		27-200 STARACHOWICE	
Projektowa:		Projektowa:	
mgr inż. Marek Szczepa		mgr inż. Marek Szczepa	
Specjalności: konstr.-bud.		Specjalności: konstr.-bud.	
Nr upr.: SWK/0126/PWDK/11		Nr upr.: SWK/0126/PWDK/11	
Sprawdził:		Sprawdził:	
mgr inż. Dominika Karpńska		mgr inż. Dominika Karpńska	
Specjalności: konstr.-bud.		Specjalności: konstr.-bud.	
Nr upr.: SWK/0020/PBKb/19		Nr upr.: SWK/0020/PBKb/19	
Podpis:		Podpis:	
mgr inż. Waldemar Wojtan		mgr inż. Waldemar Wojtan	
Pracowa:		Pracowa:	
Data: 08.2022		Data: 08.2022	
Nr projektu: 394-22		Nr projektu: 394-22	
Nr rysunku: 14		Nr rysunku: 14	