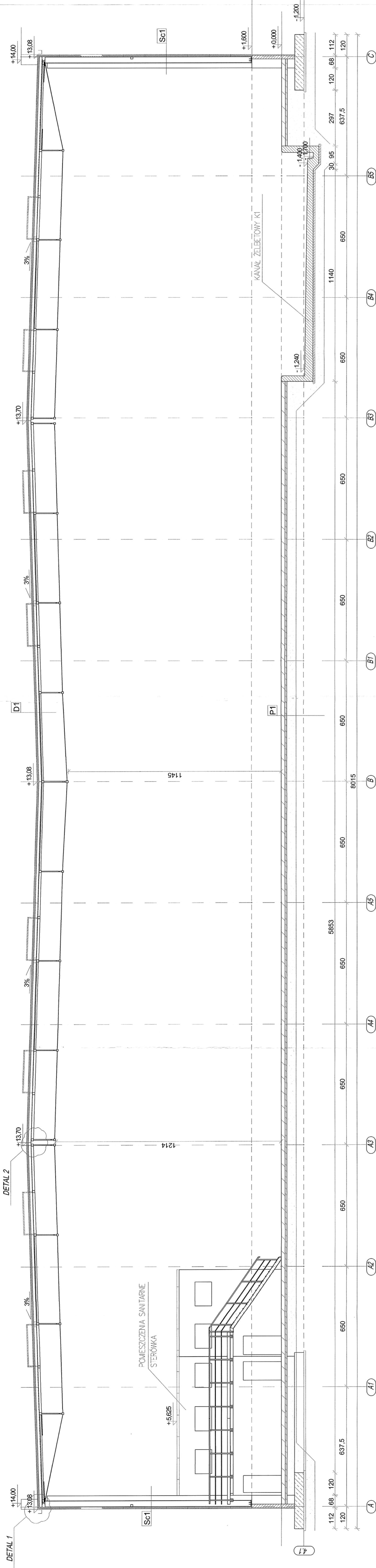


PRZEKRÓJ A-A W OSI 4.1



D1

Zxpapa w systemie ICOPAL FIRESMART	
folia parotłocząca	10cm
styropian EPS 100	
blachta trapezowa TR50_07 ze stali S20GD	
konstrukcja stalowa dachu	

P1

plyta posadzkowa C25/30	20cm
2 x folia PE 0,2mm	
podkład betonowy C8/10	10cm
podstyłka płaskowa stabilizowana mechanicznie (grubość dostosować do poziomu gruntu rodzimego)	od 50cm
podkład gruntowy rodzime	

Sc1

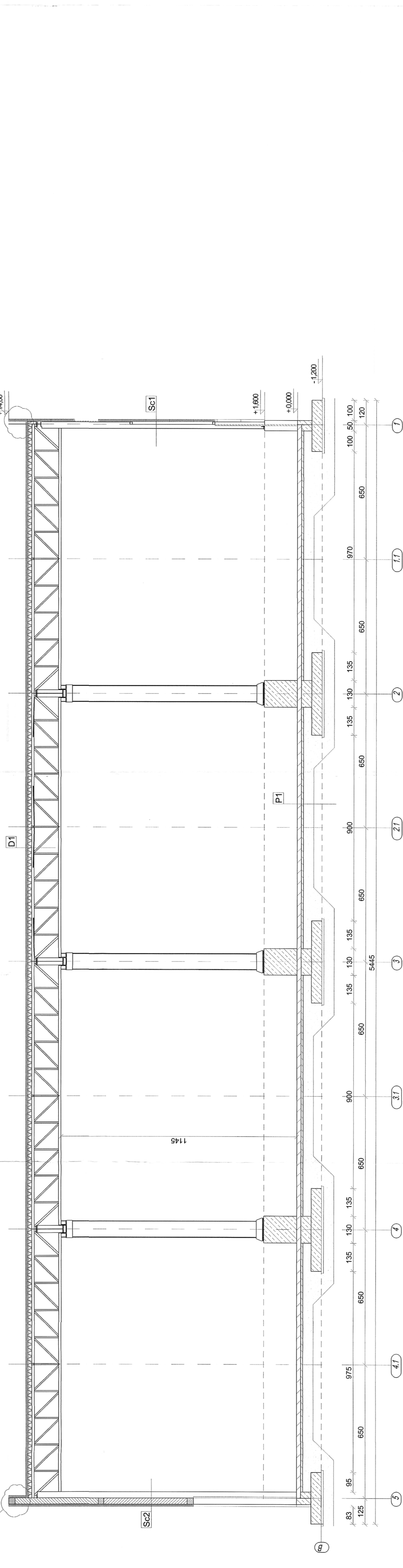
plyta warstwowa konstrukcja stalowa	12cm
-------------------------------------	------

Sc2

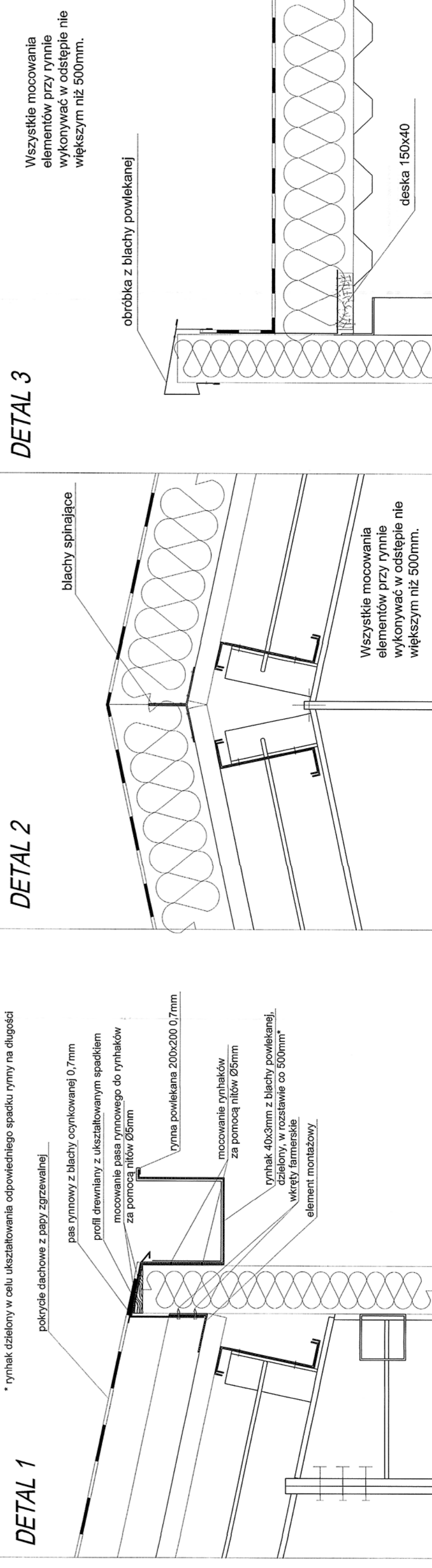
tylnik cementowo-wapienny	1,5cm
styropian	10cm
błoczek silikatowy	30cm

STANOWISKO POWIATOWE
w PARCZANIE

PRZEKRÓJ B-B W OSI B



DETALE, SKALA 1:10



INWESTYCJA:
Rozbudowa Zakładu Zagospodarowania i Unieszkodliwiania Odpadów Innych niż niebezpieczne i obojętne w m. Dylów "A", gm. Pałeczno in.ew.nr.15, 16, 17, 18, 19, 20, 21, 22, 23, 24, 25 obr. Dylów "A"

INWESTOR:
Eko-Region Sp. z o.o.
ul. Białogłaska 18
97-400 Bełchatów

JEDNOSTKA PROJEKTOWA:
PROJEKT I NADZÓR
PRAC
PRZEDSIĘWZĘTWO PROJEKTOWANIA I NADZÓRU
"JUKON PROJEKT"

INŻ. I. IMZOWSKI:	NR UPRAWNIENI:	
PROJEKTANT:	mgr inż. MŁODZYZA SICHORSKA 41R-16B-0008	
SPRWDZAJĄCY:	mgr inż. ANNA BACZMAGA 27L-00062032	
PROJEKTANT:	mgr inż. JAROSŁAW JURZAK 00D01-5P-C0004	
SPRWDZAJĄCY:	mgr inż. JAROSŁAW JURZAK 00D01-5P-C0004	
PROJEKTANT:	mgr inż. DARIUSZ KUMIŃSKI 00D01-5P-C0004	
SPRWDZAJĄCY:	mgr inż. TOMASZ SZWED 00D01-5P-C0004	
ADWSTENT PROJEKTANTA:	inż. PRZEMISŁAW URYSBEK	

FAZA:	HALA SORTOWNI	DATA:	lipiec 2016
BRANŻA:	PROJEKT BUDOWLANY ZAMIENNY ARCHITEKTONICZNO-BUDOWLANY	SKALA:	1:50
TRZECIY EKSPERT:	PRZEKRÓJ A-A I B-B HALI SORTOWNI	NR RYSU:	B.03