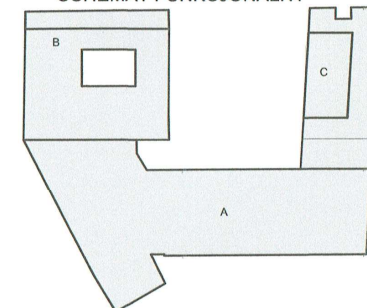


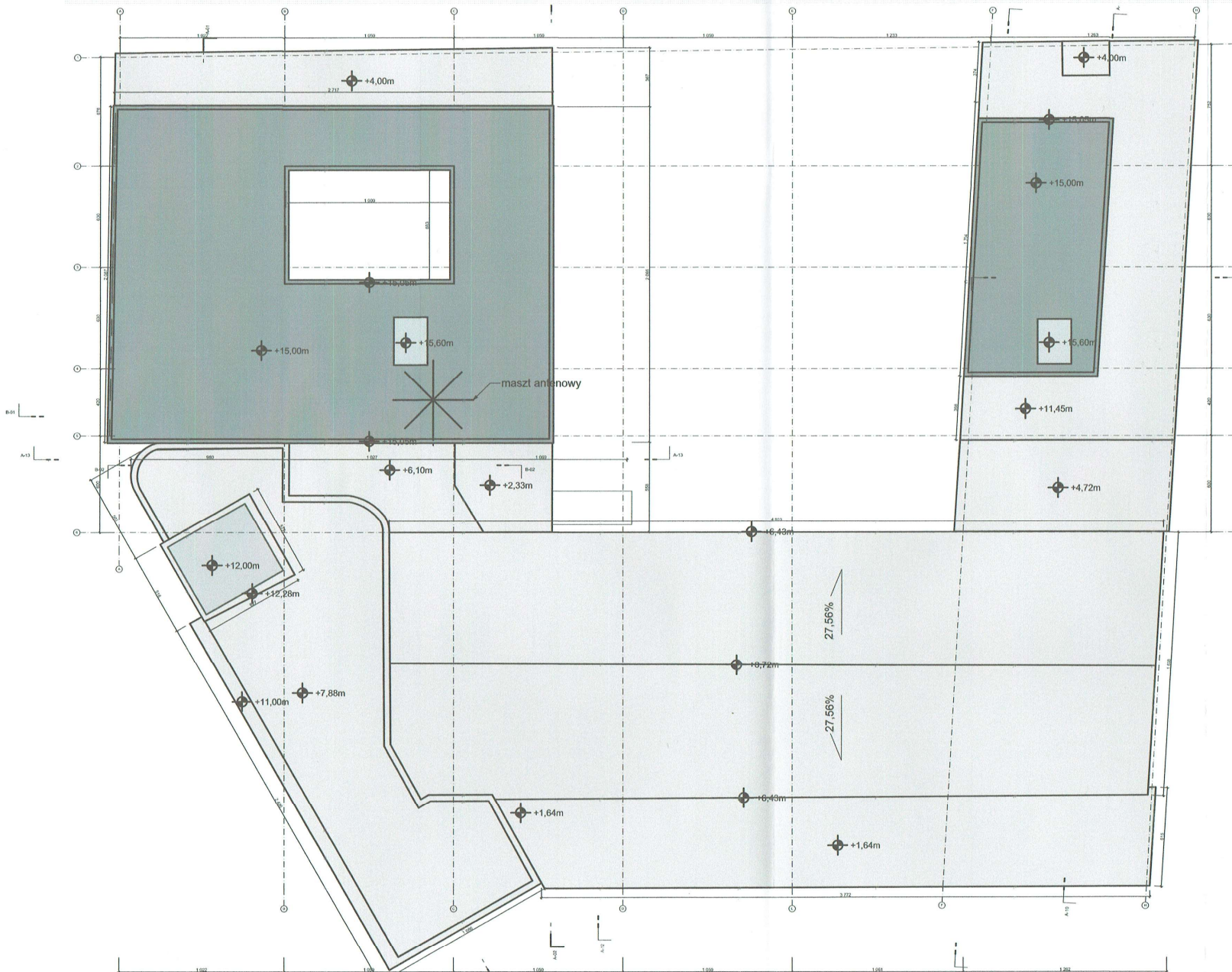
SCHEMAT FUNKCJONALNY



A - adaptowany budynek istniejący
B, C - budynki projektowane

LEGENDA:

- Przestrzeń komunikacyjna
- Pomieszczenia techniczne/
magazynowe
- Strefa Ograniczonego Dostępu**
- Sztab Policji
- Wydział Wywiadowczo Patrolowy
- Wydział dw. z Przestępczością
Przeciwko Mieniu
- Wydział dw. z Przestępczością
Gospodarczą i Korupcją
- KRP Warszawa
- Wydział ogólny
- Strefa Ogólnodostępna**
- Hol wejściowy
- Pomieszczenia przyjęć
- Strefa Zamknięta**
- Pomieszczenia dla
zatrzymanych
- Pomieszczenia wynikające
z funkcji obiektu
- Przegrody istniejące
- Przegrody projektowane
- Przegrody wyburzane



Architektura:

PROJEKTANT:
dr inż. arch. Wojciech Sumlet
MPOIA/053/2011
SPRAWDZAJĄCY:
mgr inż. arch. Tomasz Folwarski
MPOIA/031/2006
ZESPÓŁ:
mgr inż. arch. Maciej Pitek
mgr inż. arch. Anna Czyż
mgr inż. arch. Marta Lichaczewska

PODPIS:

inż. arch. Mikołaj Zamaryka
mgr. inż. arch. Michalina Hallmann

Inwestor:

INWESTOR:
Skarb Państwa - Komendant Stołeczny Policji
ul. Nowolipie 2 00-150 Warszawa mazowieckie

Projekt:

NAZWA OBIEKTU:
Konceptcja budowy i modernizacji obiektów
Komendy Rejonowej Policji Warszawa I
ADRES OBIEKTU:
Warszawa, ul. Belwederska 16

BRANŻA:
Architektura
FAZA:
C - PROJEKT KONCEPCYJNY

Rysunek:

NAZWA ARKUSZA:
Rzut dachu

NUMER RYSUNKU:
187.C.A.RZ.04

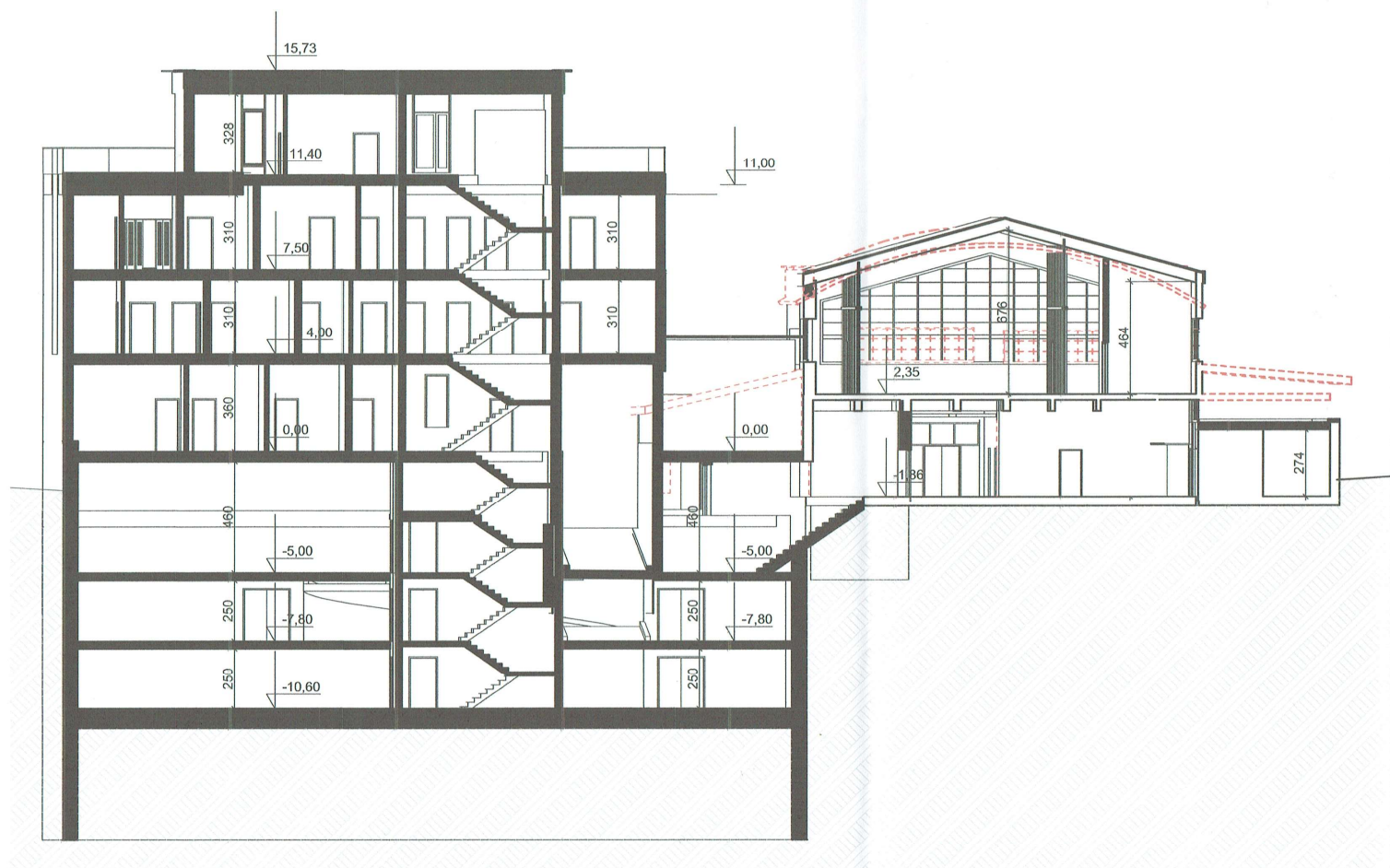
SKALA:
1:250, 1:1000
DATA:
03.01.2022

NUMER PROJEKTU:
187
WERSJA:

FORMAT PAPIERU:
A3
STRONA:

LEGENDA:

- Przegrody istniejące
- Przegrody projektowane
- Przegrody wyburzane


Architektura:

PROJEKTANT:
dr inż. arch. Wojciech Sumlet
MPOIA/053/2011

SPRAWDZAJĄCY:
mgr inż. arch. Tomasz Folwarski
MPOIA/031/2006

ZESPÓŁ:
mgr inż. arch. Maciej Pitek
mgr inż. arch. Anna Czyż
mgr inż. arch. Marta Lichaczewska

PODPIS:



inż. arch. Mikołaj Zamaryka
mgr. inż. arch. Michalina Hallmann

Inwestor:

INWESTOR:
Skarb Państwa - Komendant Stołeczny Policji
ul. Nowolipie 2 00-150 Warszawa mazowieckie

Projekt:

NAZWA OBIEKTU:
Koncepcja budowy i modernizacji obiektów
Komendy Rejonowej Policji Warszawa I
ADRES OBIEKTU:
Warszawa, ul. Belwederska 16

BRANŻA:
Architektura
FAZA:
C - PROJEKT KONCEPCYJNY

Rysunek:

NAZWA ARKUSZA:
Przekrój C-C

NUMER RYSUNKU:
187.C.A.PR.C

SKALA:
1:200

DATA:
17.11.2021

NUMER PROJEKTU:
187

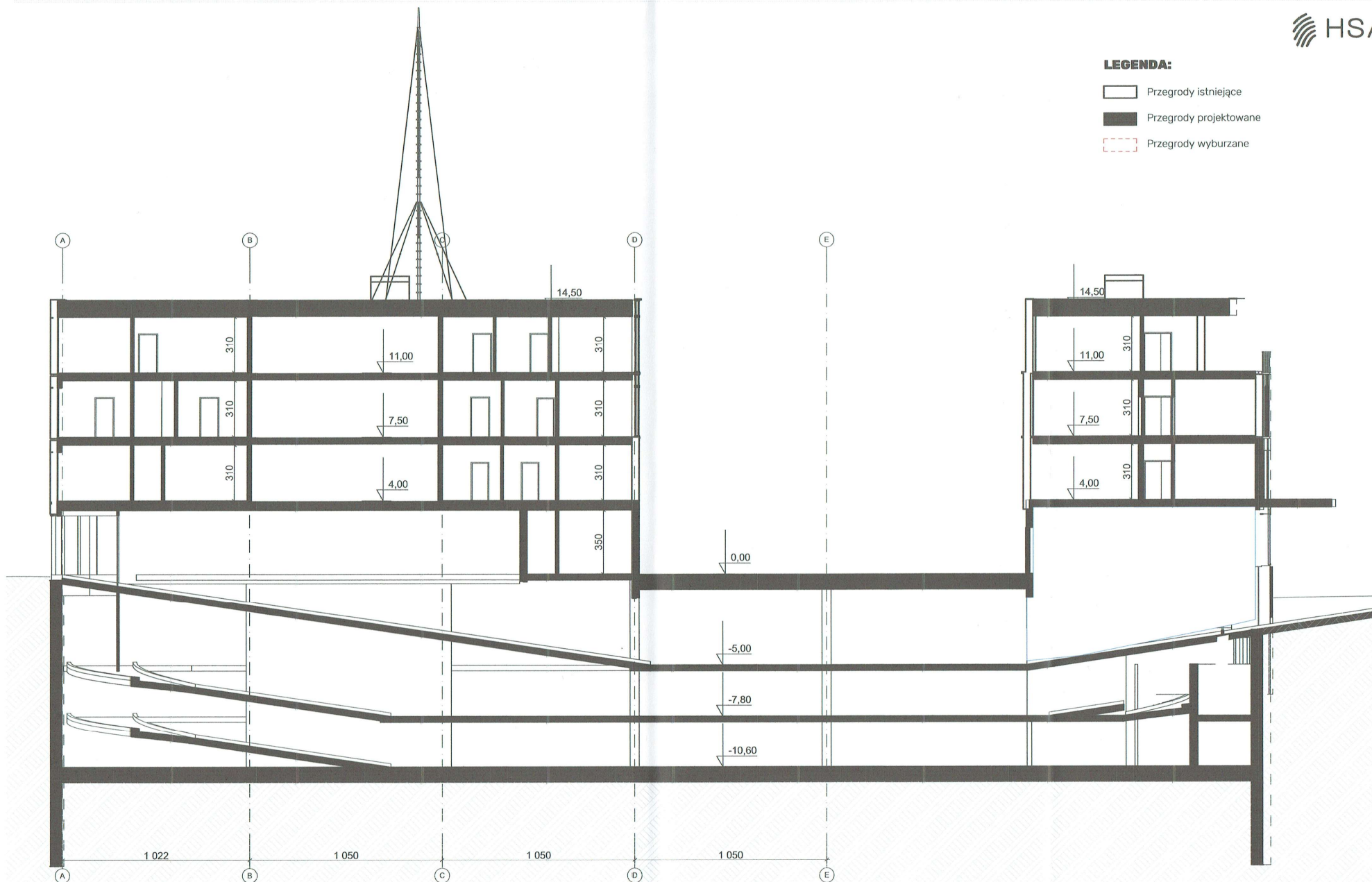
WERSJA:

FORMAT PAPIERU:
A3

STRONA:

LEGENDA:

- Przegrody istniejące
- Przegrody projektowane
- Przegrody wyburzane


Architektura:

PROJEKTANT:
dr inż. arch. Wojciech Sumlet
 MPOIA/053/2011
 SPRAWDZAJĄCY:
mgr inż. arch. Tomasz Folwarski
 MPOIA/031/2006
 ZESPÓŁ:
mgr inż. arch. Maciej Piątek
mgr inż. arch. Anna Czyż
mgr inż. arch. Marta Lichaczewska

PODPIS:

Investor:

INWESTOR:
Skarb Państwa - Komendant Stołeczny Policji
 ul. Nowolipie 2 00-150 Warszawa mazowieckie

Projekt:

NAZWA OBIEKTU:
Koncepcja budowy i modernizacji obiektów
Komendy Rejonowej Policji Warszawa I
 ADRES OBIEKTU:
Warszawa, ul. Belwederska 16
 BRANŻA:
Architektura
 FAZA:
C - PROJEKT KONCEPCYJNY

Rysunek:

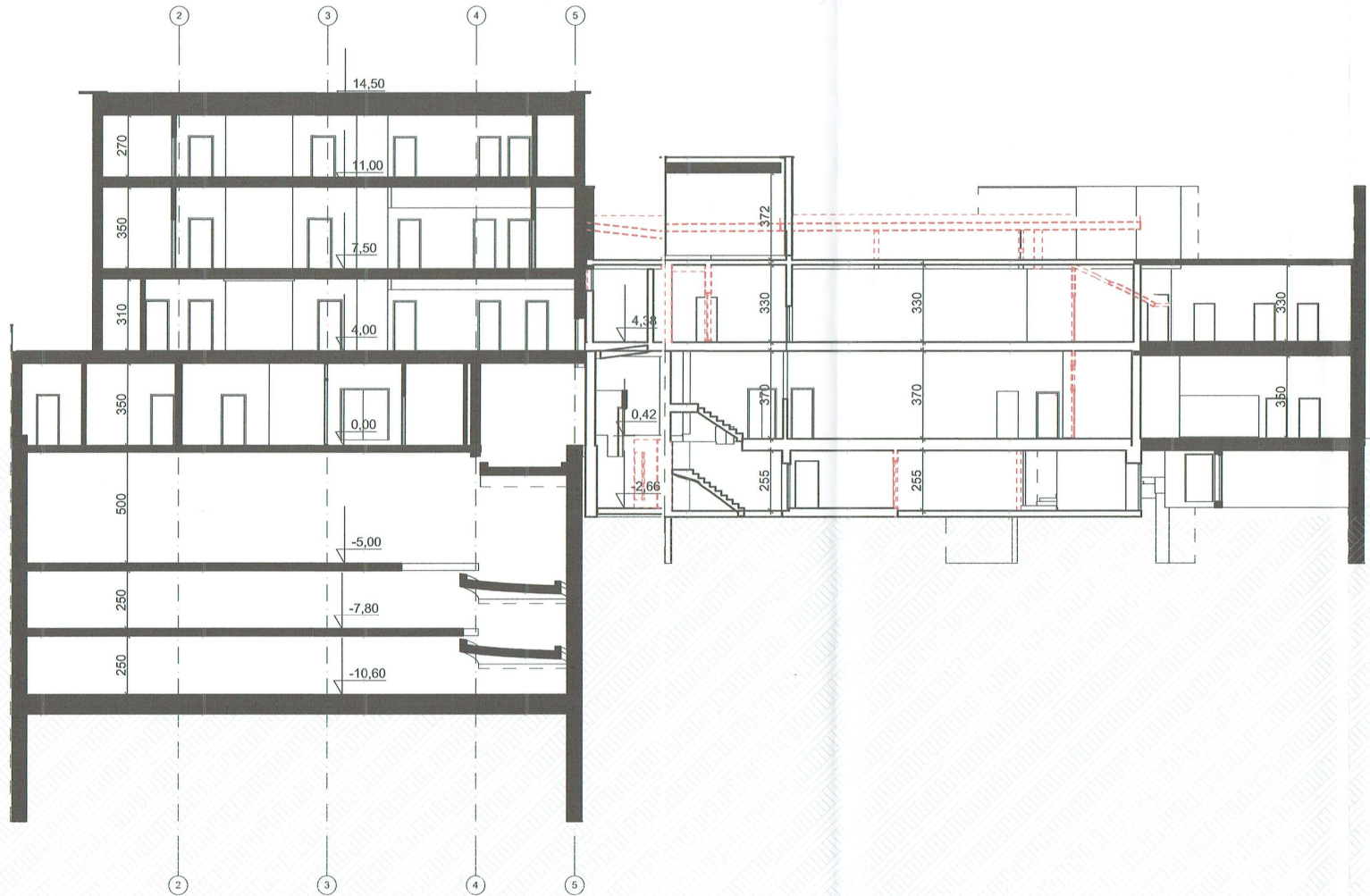
NAZWA ARKUSZA:
Przekrój B-B
 NUMER RYSUNKU:
187.C.A.PR.2
 SKALA:
1:200
 DATA:
29.12.2021

NUMER PROJEKTU:
187
 WERSJA:
 STRONA:

FORMAT PAPIERU:
A3
 STRONA:

LEGENDA:

- Przegrody istniejące
- Przegrody projektowane
- Przegrody wyburzane


Architektura:

PROJEKTANT:
dr inż. arch. Wojciech Sumlet
 MPOIA/053/2011

SPRAWDZAJĄCY:
mgr inż. arch. Tomasz Folwarski
 MPOIA/031/2006

ZESPÓŁ:
mgr inż. arch. Maciej Pitek
mgr inż. arch. Anna Czyż
mgr inż. arch. Marta Lichaczewska

PODPIS:

inż. arch. Mikołaj Zamaryka
mgr inż. arch. Michalina Hallmann

Inwestor:

INWESTOR:
Skarb Państwa - Komendant Stołeczny Policji
 ul. Nowolipie 2 00-150 Warszawa mazowieckie

Projekt:

NAZWA OBIEKTU:
Koncepcja budowy i modernizacji obiektów
Komendy Rejonowej Policji Warszawa I

ADRES OBIEKTU:
Warszawa, ul. Belwederska 16

BRANŻA:
Architektura

FAZA:
C - PROJEKT KONCEPCYJNY

Rysunek:

NAZWA ARKUSZA:
Przekrój A-A

NUMER RYSUNKU:
187.C.A.PR.1

SKALA:
1:200

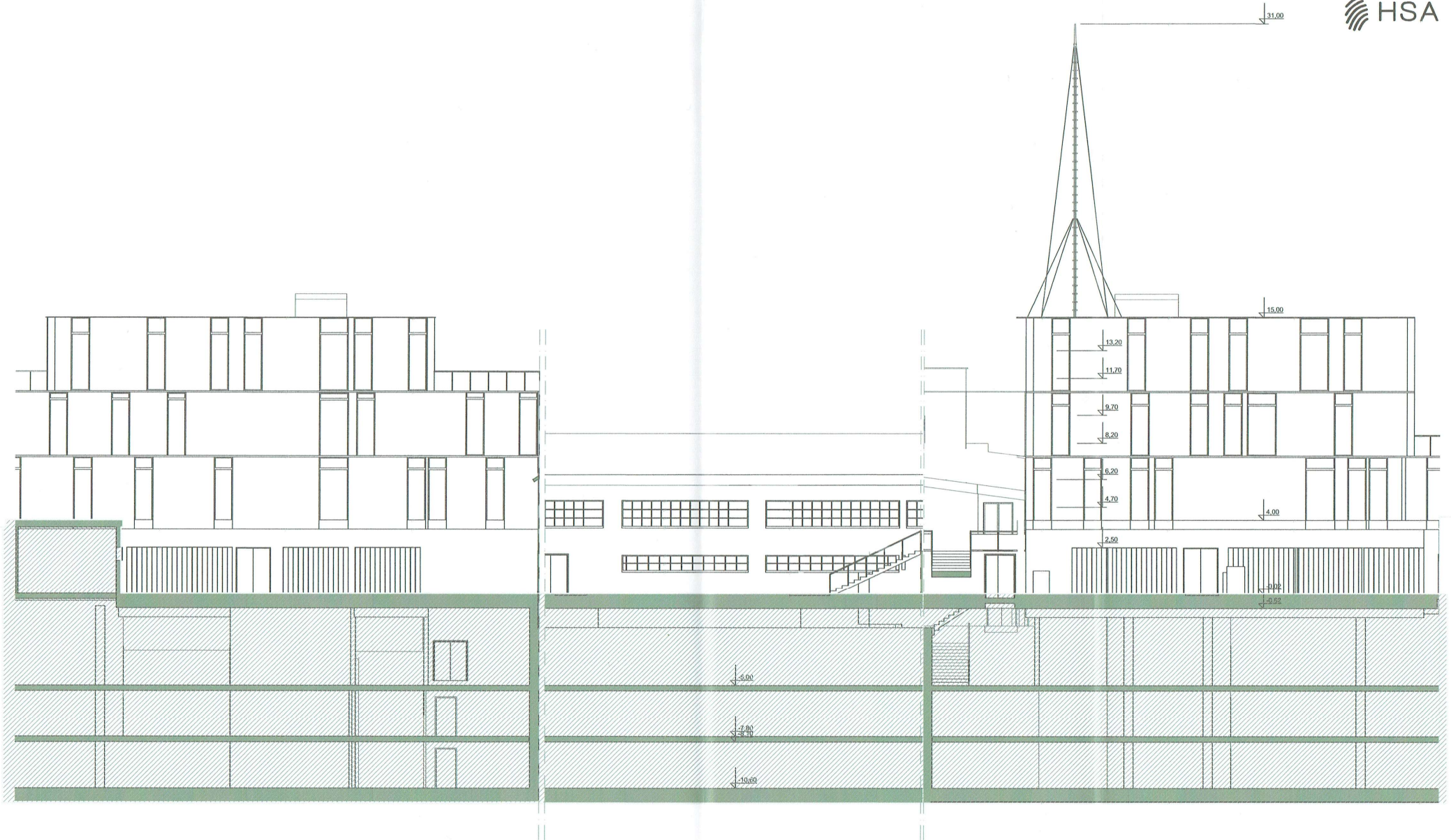
DATA:
29.12.2021

NUMER PROJEKTU:
187

WERSJA:

FORMAT PAPIERU:
A3

STRONA:



Architektura:

PROJEKTANT:
dr inż. arch. Wojciech Sumlet
 MPOIA/053/2011
 SPRAWDZAJĄCY:
mgr inż. arch. Tomasz Folwarski
 MPOIA/031/2006
 ZESPÓŁ:
mgr inż. arch. Maciej Piątek
mgr inż. arch. Anna Czyż
mgr inż. arch. Marta Lichaczewska

PODPIS: 

inż. arch. Mikołaj Zamaryka
mgr inż. arch. Michalina Hallmann

Inwestor:

INWESTOR:
Skarb Państwa - Komendant Stołeczny Policji
 ul. Nowolipie 2 00-150 Warszawa mazowieckie

Projekt:

NAZWA OBIEKTU:
Koncepcja budowy i modernizacji obiektów
Komendy Rejonowej Policji Warszawa I
 ADRES OBIEKTU:
Warszawa, ul. Belwederska 16

BRANŻA:
Architektura
 FAZA:
C - PROJEKT KONCEPCYJNY

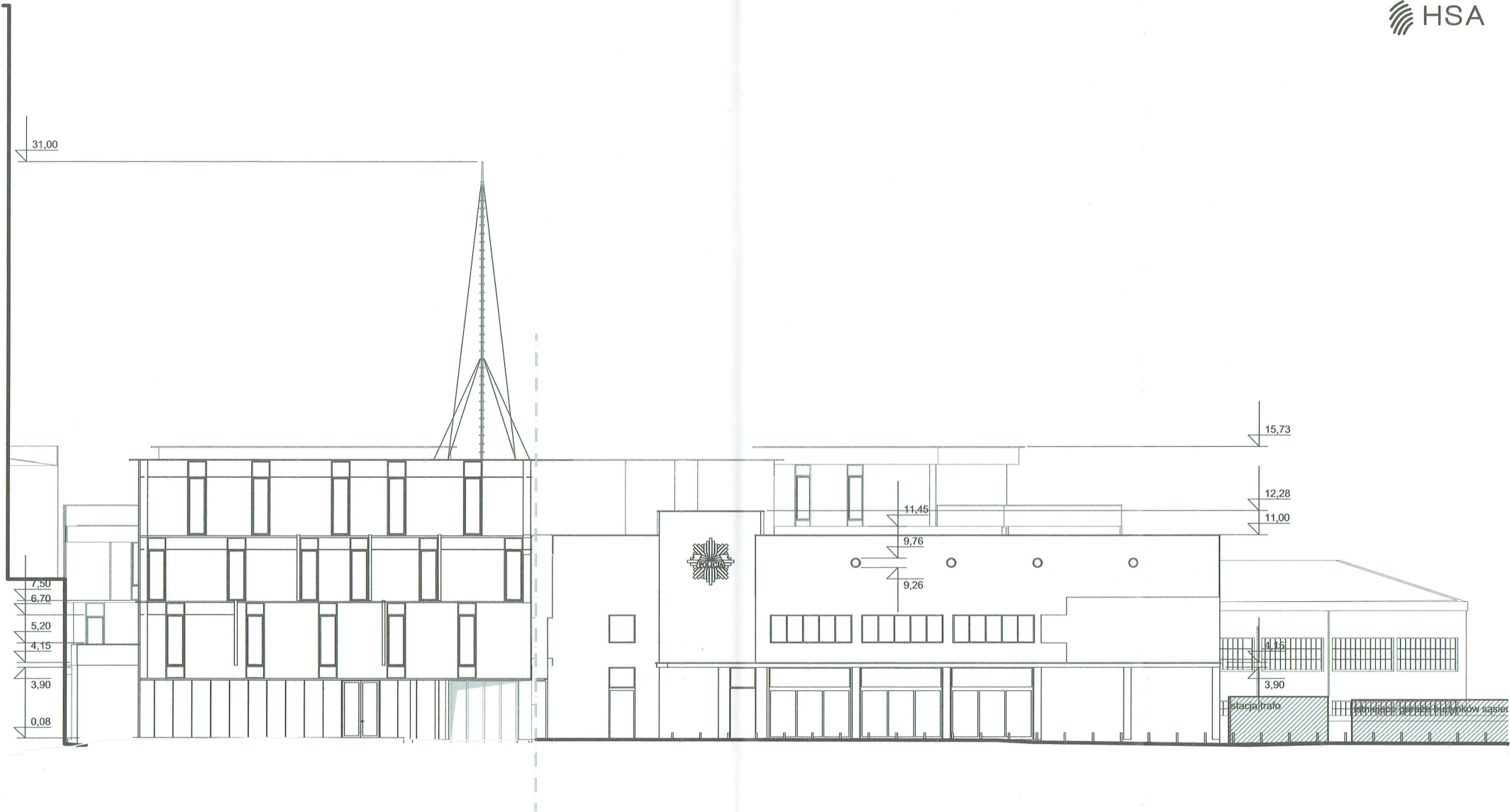
Rysunek:

NAZWA ARKUSZA:
Elewacje wewnętrzne
 NUMER RYSUNKU:
187.C.A.EL.5

SKALA:
1:200
 DATA:
29.12.2021

NUMER PROJEKTU:
187
 WERSJA:

FORMAT PAPIERU:
A3
 STRONA:



Architektura:

PROJEKTANT:
dr inż. arch. Wojciech Sumlet
 MPOIA/053/2011
 SPRAWDZAJĄCY:
mgr inż. arch. Tomasz Folwarski
 MPOIA/031/2006
 ZESPÓŁ:
mgr inż. arch. Maciej Piątek
mgr inż. arch. Anna Czyż
mgr inż. arch. Marta Lichaczewska

PODPIS:

inż. arch. Mikołaj Zamaryka
mgr. inż. arch. Michalina Hallmann

Inwestor:

INWESTOR:
Skarb Państwa - Komendant Stołeczny Policji
 ul. Nowolipie 2 00-150 Warszawa mazowieckie

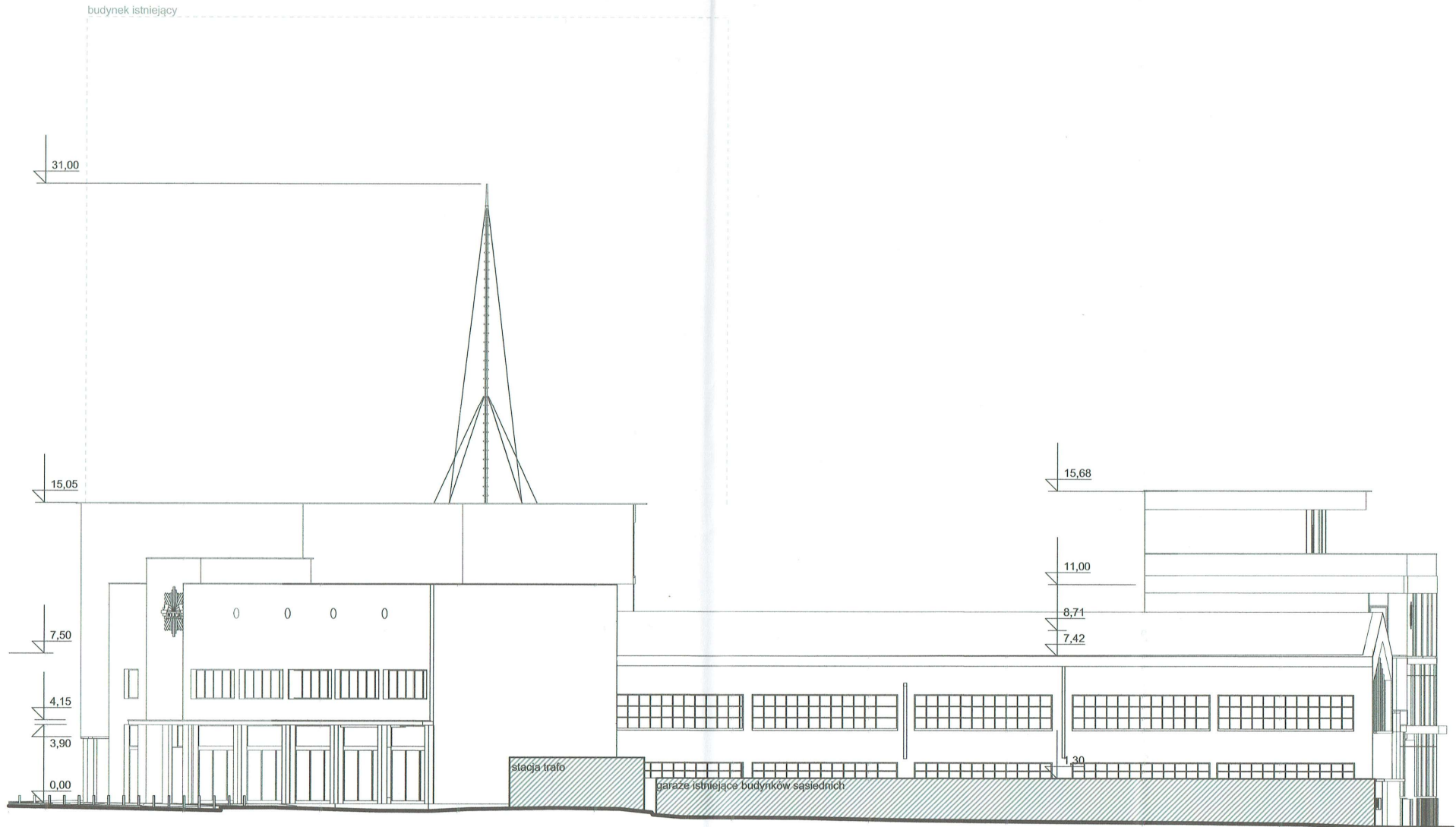
Projekt:

NAZWA OBIEKTU:
Koncepcja budowy i modernizacji obiektów
Komendy Rejonowej Policji Warszawa I
 ADRES OBIEKTU:
Warszawa, ul. Belwederska 16
 BRANŻA:
Architektura
 FAZA:
C - PROJEKT KONCEPCYJNY

Rysunek:

NAZWA ARKUSZA:
Elewacje zachodnie (od ul. Belwederskiej)
 NUMER RYSUNKU:
187.C.A.EL.1
 SKALA:
1:200
 DATA:
29.12.2021
 NUMER PROJEKTU:
187
 WERSJA:
 STRONA:

FORMAT PAPIERU:
A3
 STRONA:



Architektura:

PROJEKTANT:
dr inż. arch. Wojciech Sumlet
MPOIA/053/2011

SPRAWDZAJĄCY:
mgr inż. arch. Tomasz Folwarski
MPOIA/031/2006

ZESPÓŁ:
mgr inż. arch. Maciej Pitek
mgr inż. arch. Anna Czyż
mgr inż. arch. Marta Lichaczewska

PODPIS:



inż. arch. Mikołaj Zamaryka
mgr. inż. arch. Michalina Hallmann

Inwestor:

INWESTOR:
Skarb Państwa - Komendant Stołeczny Policji
ul. Nowolipie 2 00-150 Warszawa mazowieckie

Projekt:

NAZWA OBIEKTU:
**Koncepcja budowy i modernizacji obiektów
Komendy Rejonowej Policji Warszawa I**
ADRES OBIEKTU:
Warszawa, ul. Belwederska 16

BRANŻA:
Architektura
FAZA:
C - PROJEKT KONCEPCYJNY

Rysunek:

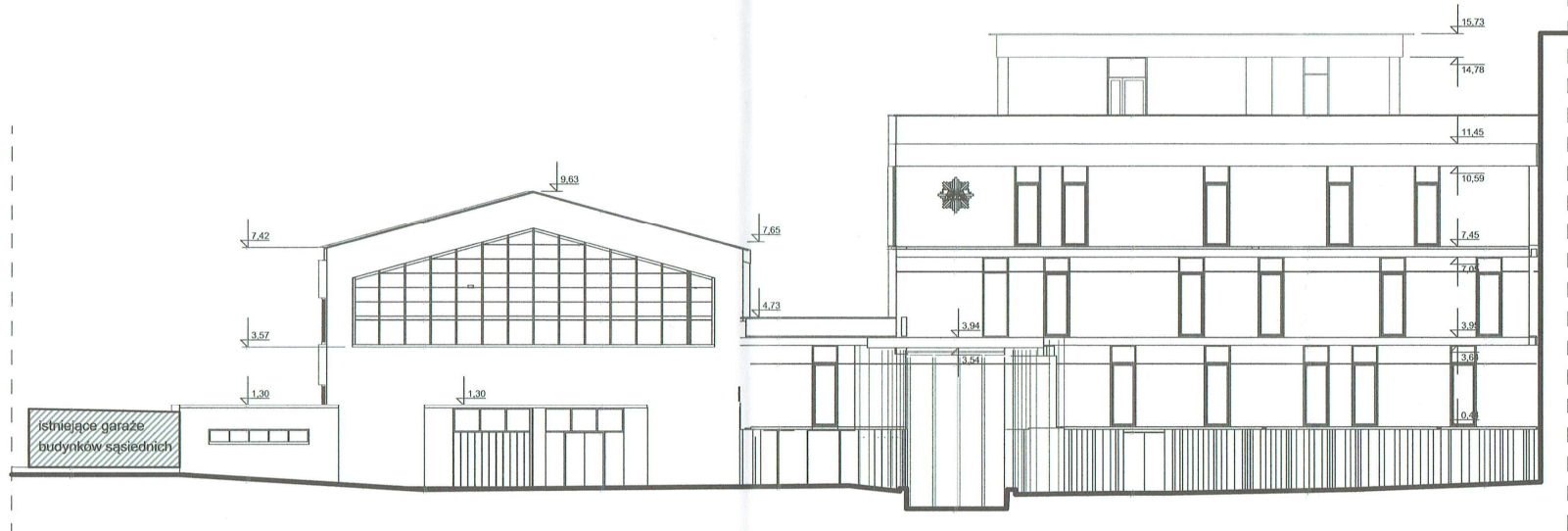
NAZWA ARKUSZA:
Elewacja południowa

NUMER RYSUNKU:
187.C.A.EL.2

SKALA:
1:200
DATA:
29.12.2021

NUMER PROJEKTU:
187
WERSJA:

FORMAT PAPIERU:
A3
STRONA:



Architektura:

PROJEKTANT:
dr inż. arch. Wojciech Sumlet
MPOIA/053/2011
SPRAWDZAJĄCY:
mgr inż. arch. Tomasz Folwarski
MPOIA/031/2006
ZESPÓŁ:
mgr inż. arch. Maciej Pitek
mgr inż. arch. Anna Czyż
mgr inż. arch. Marta Lichaczewska

PODPIS:



inż. arch. Mikołaj Zamaryka
mgr. inż. arch. Michalina Hallmann

Inwestor:

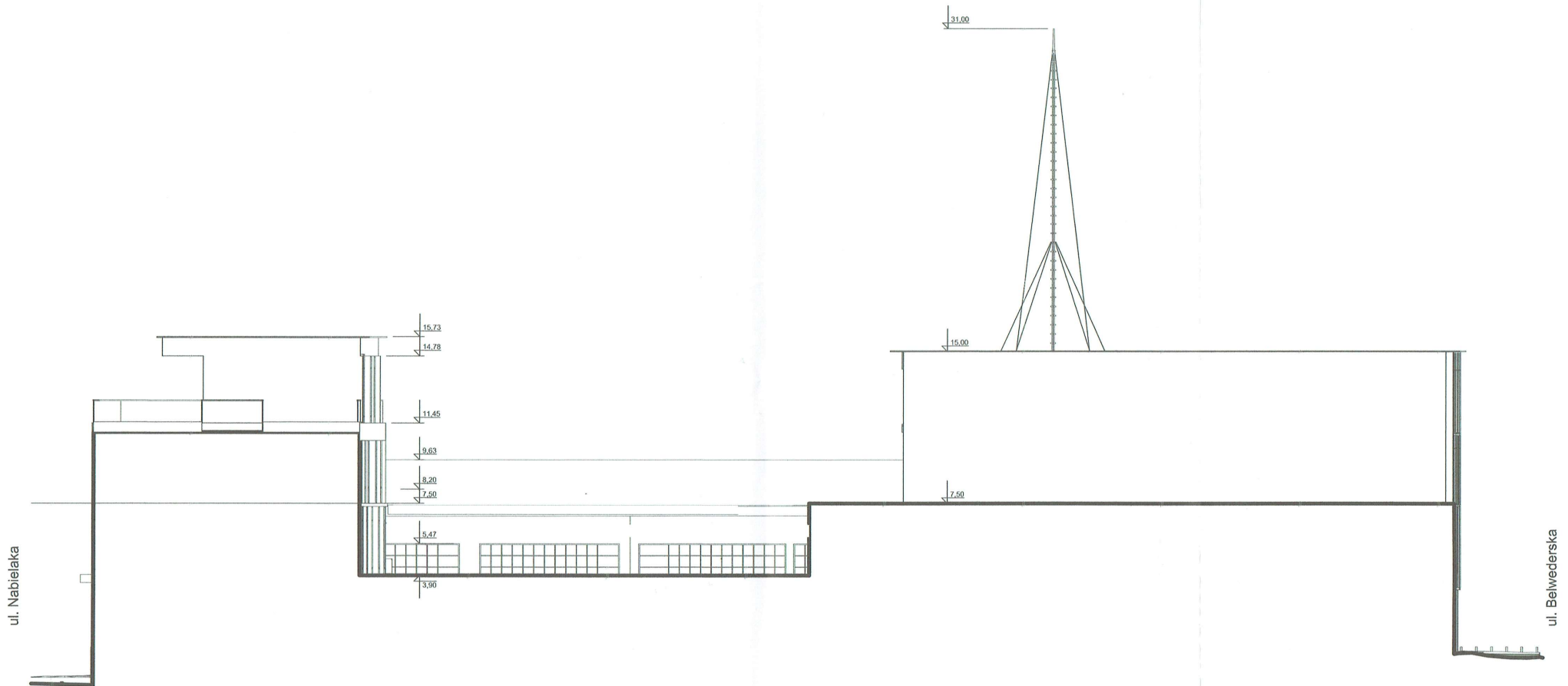
INWESTOR:
Skarb Państwa - Komendant Stołeczny Policji
ul. Nowolipie 2 00-150 Warszawa mazowieckie

Projekt:

NAZWA OBIEKTU:
Koncepcja budowy i modernizacji obiektów
Komendy Rejonowej Policji Warszawa I
ADRES OBIEKTU:
Warszawa, ul. Belwederska 16
BRANŻA:
Architektura
FAZA:
C - PROJEKT KONCEPCYJNY

Rysunek:

NAZWA ARKUSZA:
Elewacja wschodnia (od ul. Nabelaka)
NUMER RYSUNKU:
187.C.A.EL.3
SKALA:
1:200
DATA:
29.12.2021
NUMER PROJEKTU:
187
WERSJA:
FORMAT PAPIERU:
A3
STRONA:



Architektura:

PROJEKTANT:
dr inż. arch. Wojciech Sumlet
 MPOIA/053/2011
 SPRAWDZAJĄCY:
mgr inż. arch. Tomasz Folwarski
 MPOIA/031/2006
 ZESPÓŁ:
mgr inż. arch. Maciej Piątek
mgr inż. arch. Anna Czyż
mgr inż. arch. Marta Lichaczewska

PODPIS:

inż. arch. Mikołaj Zamaryka
mgr. inż. arch. Michalina Hallmann

Inwestor:

INWESTOR:
Skarb Państwa - Komendant Stołeczny Policji
 ul. Nowolipie 2 00-150 Warszawa mazowieckie

Projekt:

NAZWA OBIEKTU:
Koncepcja budowy i modernizacji obiektów
Komendy Rejonowej Policji Warszawa I
 ADRES OBIEKTU:
Warszawa, ul. Belwederska 16
 DRANŻA:
Architektura
 FAZA:
C - PROJEKT KONCEPCYJNY

Rysunek:

NAZWA ARKUSZA:
Elewacja północna (od strony zabudowy przyległej)
 NUMER RYSUNKU:
187.C.A.EL.4
 SKALA:
1:200
 DATA:
29.12.2021
 NUMER PROJEKTU:
187
 WERSJA:
 STRONA:

FORMAT PAPIERU:
A3
 STRONA: