



Rozległa i intensywna degradacja betonowej powierzchni belek podporęczowych stanowiących monolit z dźwigarem, spowodowana wieloletnią erozją.



Widok mostu z boku od strony górnej wody (GW).





Rozległa i intensywna degradacja betonowej powierzchni belek podporęczowych stanowiących monolit z dźwigarem, spowodowana wieloletnią erozją.

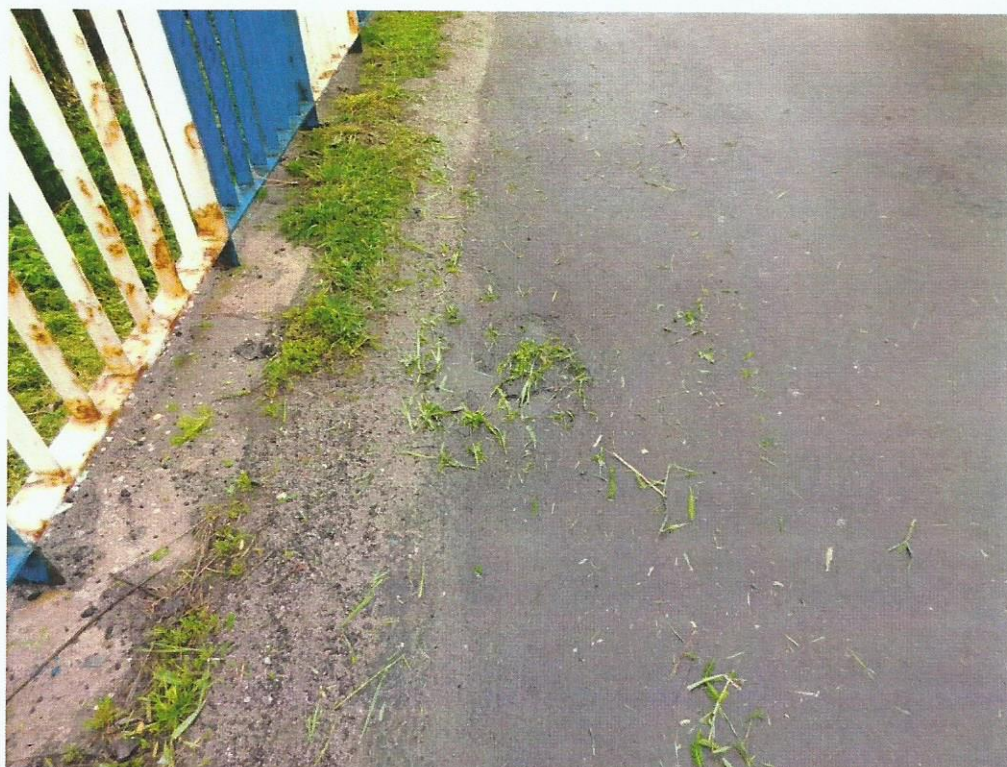


Ubytki betonu belek podporęczowych w obrębie szczeliny dylatacyjnej spowodowane zablokowaniem przesuwów. Widoczne osłonięte korodujące zbrojenie przyspieszające procesy degradacyjne.





Siatki spękań oraz miejscowe ubytki nawierzchni bitumicznej na dojeździe spowodowane wieloletnią eksploatacją obiektu oraz osiadaniem podbudowy,



Miejscowe ubytki nawierzchni bitumicznej na obiekcie. Widoczne zniżenia nawierzchni, spowodowane osiadaniem podbudowy jezdni.