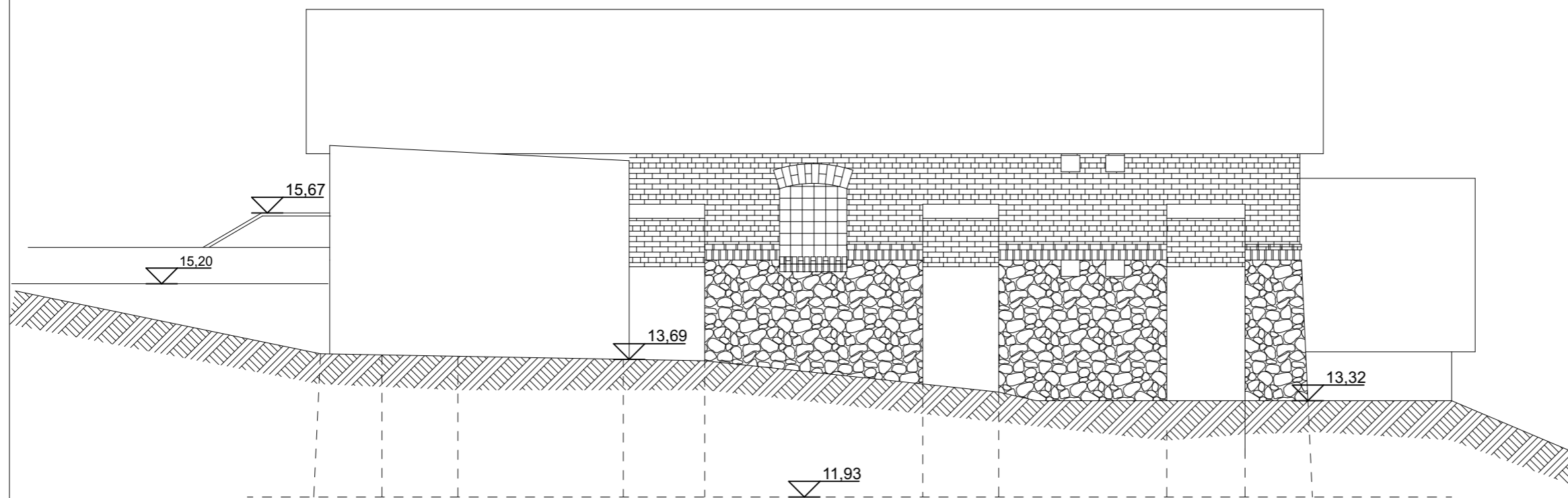


**ELEWACJA PÓŁNOCNA**



**ELEWACJA WSCHODNIA**

**PRAWA AUTORSKIE:**

Wszystkie prawa autorskie dotyczące niniejszego rysunku jak również całej dokumentacji projektowej, której rysunek jest częścią, należą do Autorskiej Pracowni Architektonicznej arch. Katarzyna Anna Pilarek.

Niniejszy rysunek może być udostępniony i wykorzystany tylko zgodnie z #Inwestor własny tekst



ARCHITECT

BIURO ARCHITEKTONICZNE

mgr inż. arch.

KATARZYNA PILAREK

tel. 880 103 727

kapiarchi@poczta.onet.pl

projektowali:

mgr inż.arch. Katarzyna Pilarek

WM-0029

Upr. Bud. Nr. 210/92/OL

temat:

**CENTRUM WSPARCIA RODZINY W  
GMINIE DZIERZGOŃ**

gm. Dzierzgoń, dz. nr.  
520,530/15

inwestor:

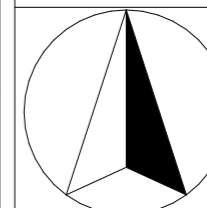
Gima Dzierzgoń  
PL.Wolności 1, 82-440 Dzierzgoń

status projektu:

**INWENTARYZACJA**

tytuł:

**ELEWACJE BUD."A"**



data: 22.12.2020

skala: 1:65

nr rys.

**A.01.4**

projekt wykonano za pomocą programu ArchiCAD 24  
licencja jednostanowiskowa nr. 2-2819003