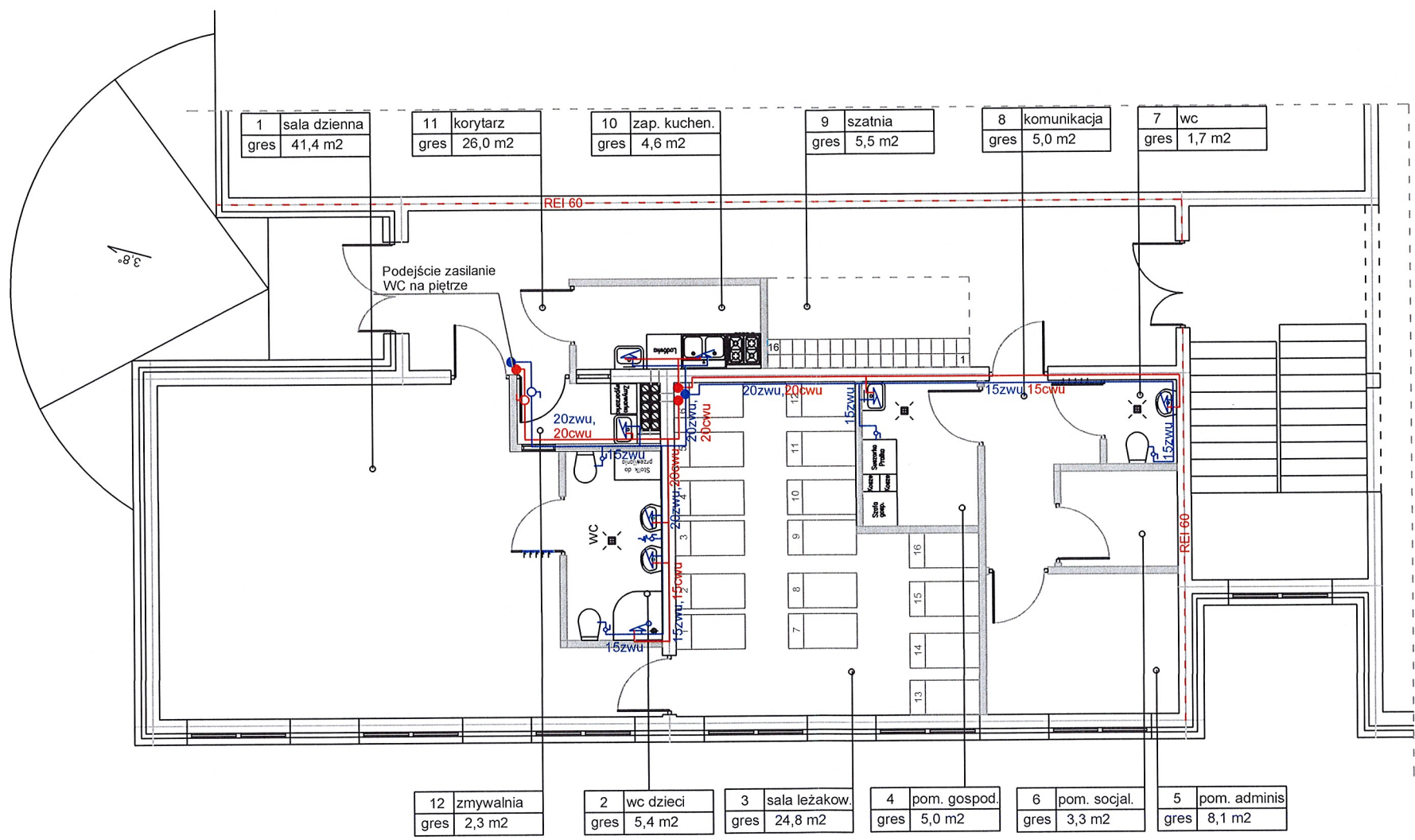


sciany istniejące
sciany projektowane
g-k - 12 cm
- REI 60 -
wydzielenie pożarowe ist.

Zestawienie pomieszczeń:

1- sala dzienna	- 41,4 m2
2- wc dzieci	- 5,4 m2
3- sala leżakowania	- 24,8 m2
4- pom. gospodarcze	- 5,0 m2
5- pom. administracyjne	- 8,1 m2
6- pom. socjalne	- 3,3 m2
7- wc	- 1,7 m2
8- komunikacja	- 5,0 m2
9- szatnia	- 5,5 m2
10- zaplecze kuchenne	- 4,6 m2
11- korytarz	- 26,0 m2
12- zmywalnia	- 2,3 m2
Razem	- 133,1 m2

Firma Inżynierska Jarosław Patek 87-811 Fabianki , Bogucin 149 patek2@poczta.onet.pl					
INWESTOR	Gmina Tłuchowo 87-605 Tłuchowo , ul. Sierpecka 20				
OBIEKT	Zmiana sposobu użytkowania części budynku Szkoły Podstawowej w Tłuchowie na klub dziecięcy				
ADRES BUDOWY	87-605 Tłuchowo , ul. Szkolna 3 : ID 040808_2.0015.532/6				
TEMAT RYS.	RZUT PRZYZIEMI				
PROJEKTOWAŁ	mgr inż. Krzysztof Sikorski KUP/0073/PWBS/07	PODPIS	S-3	DATA 07.2023	
SPRAWDZIŁ	mgr inż. Igor Sikorski MAZ/0030/PWBS/19	PODPIS	rew. Nr	stadium.	1:100
			z dnia:	branza : A	nr rys.
				01	00

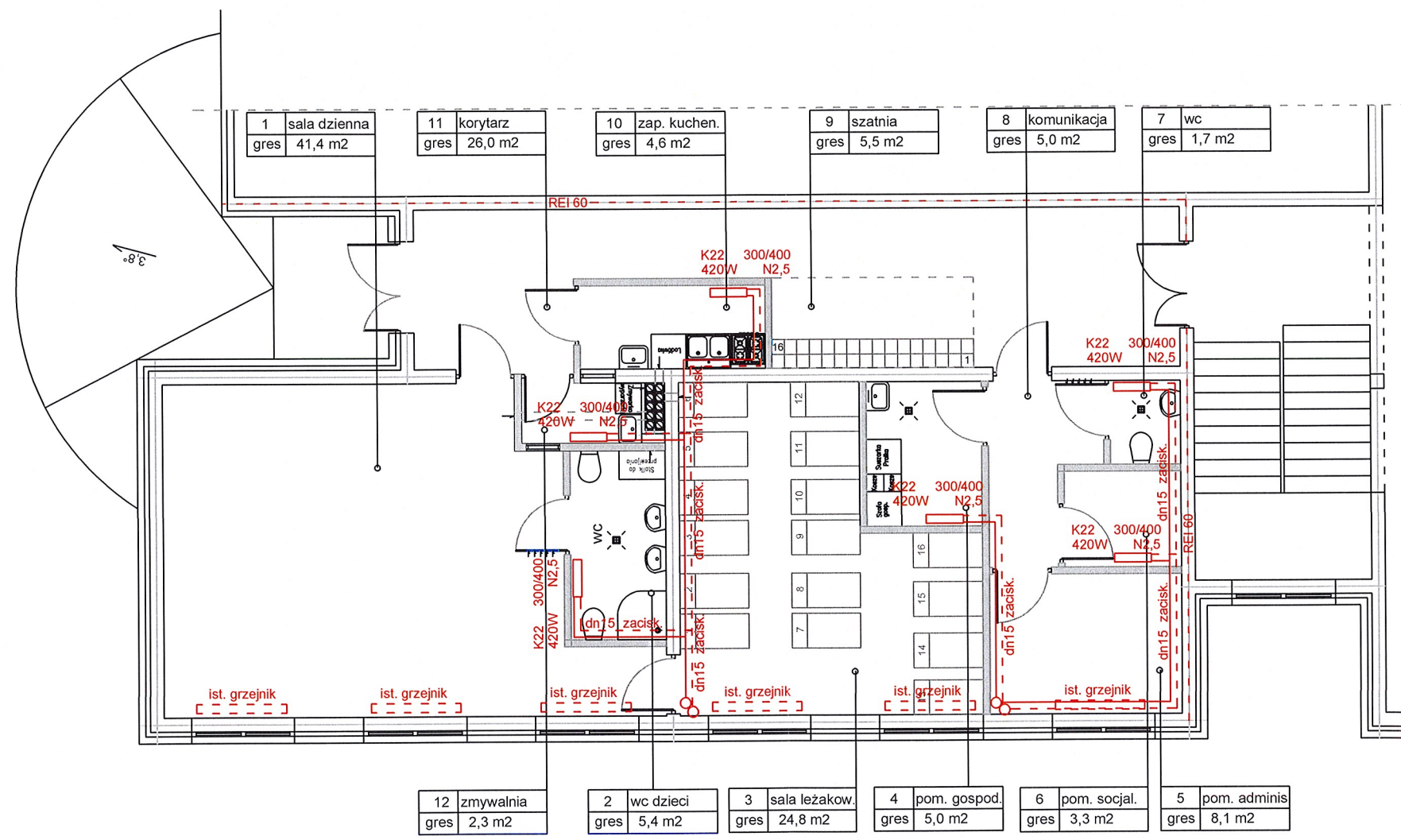


sciany istniejące
sciany projektowane
g-k - 12 cm
- REI 60 -
wydzielenie pożarowe ist.

Zestawienie pomieszczeń:

1- sala dzienna	- 41,4 m ²
2- wc dzieci	- 5,4 m ²
3- sala leżakowania	- 24,8 m ²
4- pom. gospodarcze	- 5,0 m ²
5- pom. administracyjne	- 8,1 m ²
6- pom. socjalne	- 3,3 m ²
7- wc	- 1,7 m ²
8- komunikacja	- 5,0 m ²
9- szatnia	- 5,5 m ²
10- zaplecze kuchenne	- 4,6 m ²
11- korytarz	- 26,0 m ²
12- zmywalnia	- 2,3 m ²
Razem	-133,1 m ²

Firma Inżynieryjna Jarosław Patek 87-811 Fabianki , Bogucin 149 patek2@poczta.onet.pl					
INWESTOR	Gmina Tłuchowo 87-605 Tłuchowo , ul. Sierpecka 20				
OBIEKT	Zmiana sposobu użytkowania części budynku Szkoły Podstawowej w Tłuchowie na klub dziecięcy				
ADRES BUDOWY	87-605 Tłuchowo , ul. Szkolna 3 : ID 040808_2.0015.532/6				
TEMAT RYS.	RZUT PRZYZIEMIA				
PROJEKTOWAŁ	mgr inż. Krzysztof Sikorski KUP/0073/PWS/07	PODPIS	S-3	DATA 07.2023	
SPRAWDZIŁ	mgr inż. Igor Sikorski MAZ/0030/PWS/19	PODPIS	rew. Nr	stadium.	1:100
			z dnia:	branza : A	str.
			02	00	

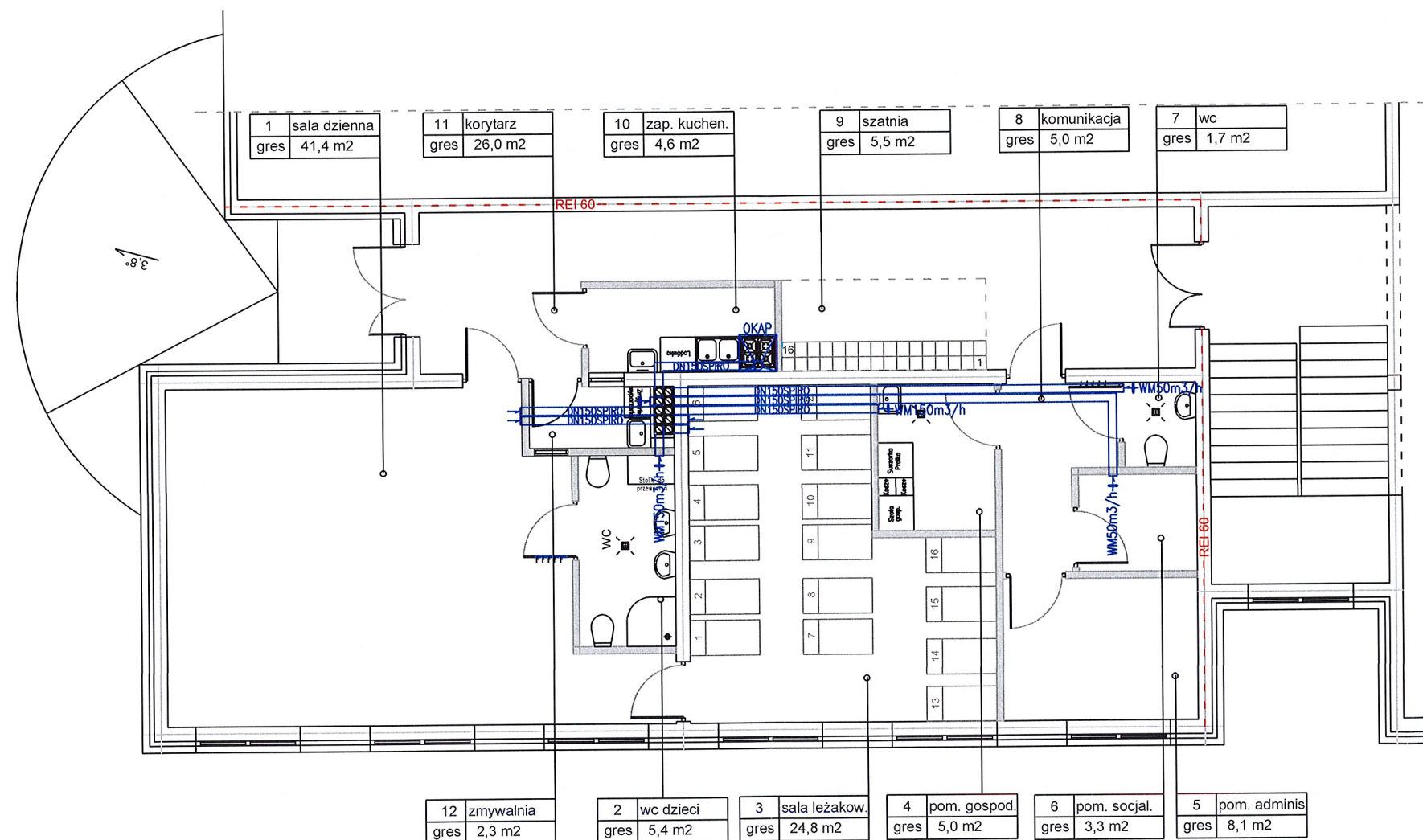


- sciany istniejące
- sciany projektowane
- g-k - 12 cm
- otwory do zmurowania
- REI 60 - wydzielenie pożarowe ist.

Zestawienie pomieszczeń:

1- sala dzienna	- 41,4 m2
2- wc dzieci	- 5,4 m2
3- sala leżakowania	- 24,8 m2
4- pom. gospodarcze	- 5,0 m2
5- pom. administracyjne	- 8,1 m2
6- pom. socjalne	- 3,3 m2
7- wc	- 1,7 m2
8- komunikacja	- 5,0 m2
9- szatnia	- 5,5 m2
10- zaplecze kuchenne	- 4,6 m2
11- korytarz	- 26,0 m2
12- zmywalnia	- 2,3 m2
Razem	-133,1 m2

Firma Inżynieryjna Jarosław Patek 87-811 Fabianki , Bogucin 149 patek2@poczta.onet.pl					
INWESTOR	Gmina Tłuchowo 87-605 Tłuchowo , ul. Sierpecka 20				
OBIEKT	Zmiana sposobu użytkowania części budynku Szkoły Podstawowej w Tłuchowie na klub dziecięcy				
ADRES BUDOWY	87-605 Tłuchowo , ul. Szkolna 3 : ID 040808_2.0015.532/6				
TEMAT RYS.	RZUT PRZYZIEMI				
PROJEKTOWAŁ	mgr inż. Krzysztof Sikorski KUP/0073/POWS/07	PODPIS	S-3	DATA 07.2023	
SPRAWDZIŁ	mgr inż. Igor Sikorski MAZ/0030/PWBS/19	PODPIS	rew. Nr	stadium.	1:100
			z dnia:	branża : A	str.
				nr rys.	03
				str.	00



Okap WHIRLPOOL WHVP 62FLTSK

Szerokość [cm]: 59.8
Wysokość [cm]: 32.5 - 36
Głębokość [cm]: 2.6
Rodzaj okapu: Kominowy
Tryb pracy: Pochłaniacz, Wyciąg
Wydajność maksymalna [m3/h]: 495
Poziom hałasu [dB]: 65
Sterowanie: Elektroniczne
Kolor (wykończenie): Czarny
Liczba silników: 1
Moc silnika [W]: 233
Oświetlenie: LED
Filtr przeciwtłuszczowy: Aluminiowy

Firma Inżynieryjna Jarosław Patek 87-811 Fabianki , Bogucin 149 patek2@poczta.onet.pl					
INWESTOR	Gmina Tłuchowo 87-605 Tłuchowo , ul. Sierpecka 20				
OBIEKT	Zmiana sposobu użytkowania części budynku Szkoły Podstawowej w Tłuchowie na klub dziecięcy				
ADRES BUDOWY	87-605 Tłuchowo , ul. Szkolna 3 : ID 040808_2.0015.532/6				
TEMAT RYS.	RZUT PRZYZIEMIA				
PROJEKTOWAŁ	mgr inż. Krzysztof Sikorski KUP/0073/PWBS/07	PODPIS	S-3	DATA 07.2023	
SPRAWDZIŁ	mgr inż. Igor Sikorski MAZ/0030/PWBS/19	PODPIS	rew. Nr	stadium.	1:100
			z dnia:	branza : A	str.
				nr rys.	04
					00