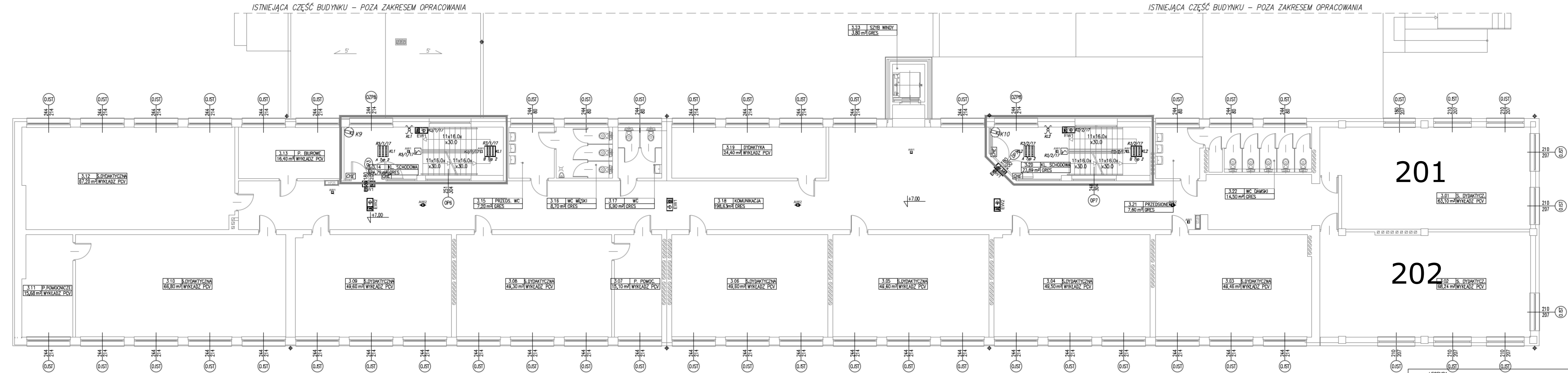


RZUT II PIĘTRA – INSTALACJE ELEKTRYCZNE I NISKOPRĄDOWE



- Legenda oprav:**
- oprawa do montażu w sufitach podwieszanych, obudowa z blachy stalowej, raster paraboliczny satynowany, IP20, źródło światła LED 31W,
 - oprawa do montażu w sufitach podwieszanych, obudowa z blachy stalowej, raster paraboliczny satynowany, IP20, źródło światła LED 45W,
 - oprawa do montażu nastropowego, obudowa z blachy stalowej, raster paraboliczny satynowany, IP20, źródło światła LED 32W,
 - oprawa do montażu nastropowego, obudowa z blachy stalowej, raster paraboliczny satynowany, IP20, źródło światła LED 47W,
 - oprawa do montażu w sufitach podwieszanych, obudowa z blachy stalowej, klasz opalowy, IP40, źródło światła LED 38W,
 - oprawa do montażu nastropowego lub zwieszanego, klasz opalowy z poliwęglanu, IP66, IK10, źródło światła LED 17W,
 - oprawa ewakuacyjna kierunkowa ścienna jednostronna, IP20, źródło LED, zakres temp. 10° do 35°, czas pracy AW 1h, system AT, tryb pracy M,
 - oprawa ewakuacyjna kierunkowa ścienna dwustronna, IP20, źródło LED, zakres temp. 10° do 35°, czas pracy AW 1h, system AT, tryb pracy M,
 - oprawa awaryjna montaż w sufitach podwieszanych lub natynkowych, obudowa z białego poliwęglanu, opłyka dookoła, zakres temp. 10° do 40°, źródło LED 2W, IP20, czas pracy AW 1h, system AT, tryb pracy NM,
 - oprawa awaryjna montaż w sufitach podwieszanych lub natynkowych, obudowa z białego poliwęglanu, opłyka dookoła, zakres temp. 10° do 40°, źródło LED 2W, IP20, czas pracy AW 1h, system AT, tryb pracy NM,
 - oprawa awaryjna montaż w sufitach podwieszanych lub natynkowych/zwieszanych, obudowa z białego poliwęglanu, opłyka dookoła, zakres temp. 10° do 40°, źródło LED 2W, IP65, czas pracy AW 1h, system AT, tryb pracy NM,
 - oprawa awaryjna montaż nastropowy/nacienny, obudowa z białego poliwęglanu, zakres temp. -15° do 40°, źródło LED 2W, IP65, czas pracy AW 1h, system AT, tryb pracy NM.

- Legenda:**
- łącznik 10A,
 - łącznik świecznikowy 10A,
 - łącznik schodowy 10A,
 - łącznik krzyżowy 10A,
 - łącznik hermetyczny 10A,
 - gniazda 1-fazowe podwójne 16A,
 - gniazda logiczne RJ 45,
 - zestaw gniazda typ I,
 - wypust 1-faz. puszka o 80 i zapas 2m przewodu,
 - wypust 3-faz. puszka o 80 i zapas 2m przewodu,
 - dzwonek,
 - głośnik,
 - miejscowa symbolika wyróżnawcza,
 - rozdzielnica.

Układ instalacji: TN – S

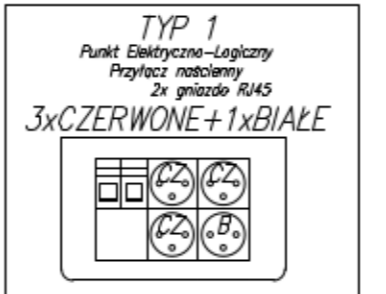
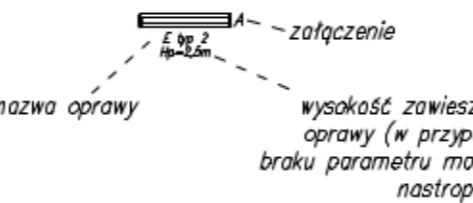
Ochrona przed dotykiem bezpośrednim:

- izolowanie części czynnych
- wyłącznik różnicowy o prądzie 30mA

Ochrona przed dotykiem pośrednim:

- samoczynne wyłączenie zasilania
- urządzenia II klasy ochronności
- połączenia wyrównawcze

NR POM.	NAZWA POMIESZCZENIA	ŚREDNIE NAŁOŻENIE ŚWIETLENOŚCI	WSPÓŁCZYNNIK ODWRAĆCANIA BARWY
3.14	KLATKA SCHODOWA	150 lx	BD
3.20	KLATKA SCHODOWA	150 lx	BD



LEGENDA – SYSTEM CCTV:

- K — kamera IP kopułkowa wewnętrzna, min. 2MPX, montaż sufitowy, zasilanie PoE, 1920x1080p, obiektyw 3,6mm (Olux (R LED ON)), IP66, zakres temp. od -20° do 50°.

- LEGENDA:**
- CSO — centrala systemu oddymiania BA,
 - CSZP — centrala systemu zamknięć pożarowych, wycięcie 400mA,
 - CHE — chwytnak elektromagnetyczny drzwiowy 400N, 67mA, 24VDC + zwara,
 - reczny przycisk oddymiania, sygnalizacja stanów roboczych i alarmowych,
 - M — napęd elektryczny 24V (wg opracowania architektonicznego),
 - S — optyczna czujka dymowa
 - H — przycisk przewietrzania,
 - czujka pogodowa 24V.

Investor: Powiat Leżajski
ul. Kopernika 8,
37-300 Leżajsk

BIURO PROJEKTÓW
ALDAERA
ul. Szafarera 5/32, 31-543 KRAKÓW
tel. 600-215-743
e-mail: biuro@aldamera.pl
NIP 675-122-23-71
REGON 356912490

Nazwa obiektu budowlanego: Rozbudowa, nadbudowa i przebudowa części budynku Zespołu Szkół Licealnych w Leżajsku - **budowa instalacji elektrycznych i niskoprądowych**

Adres obiektu budowlanego: Leżajsk
Miejscowość: leżajski
Powiat: leżajski
Województwo: podkarpackie

Faza: **PROJEKT WYKONAWCZY**
Skala: **SKALA: 1:100**

Branża: **ELEKTRYCZNA**

Funkcja: Imię, Nazwisko: Uprawnienia: Podpis:
mgr inż. Jacek Baran MAP/0081/POEO/05
mgr inż. Paweł Kopyciński MAP/0378/POEO/08

Sprawdzający: **mgr inż. Paweł Kopyciński**

Nazwa rys: **Rzut II piętra - instalacje elektryczne i niskoprądowe**
Nr rys. **E-04**

Prawa autorskie zastrzeżone, łącznie z prawem reprodukcji lub udostępnienia osobom trzecim niniejszego rysunku lub jego części bez upoważnienia Inwestora. Kraków, październik 2019 r.