

„ D U T R A „
BADANIA , ANALIZY TECHNICZNE
inż. J A N D U K
NOWE BIELICE - ul. Konwalii 6
76-039 BIESIEKIERZ kom. 501 433 124
REGON 331397225 , NIP 669-119-54-74

WYCENA Nr: ZUK-1/2024/DJ-INFO

z dnia: 2024/08/01

Wykonawca wyceny : inż. J A N D U K

Właściciel: ZAKŁAD USŁUG KOMUNALNYCH Spółka z o.o.

Adres: ul. ARMII KRAJOWEJ 21, 78-300 ŚWIDWIN

Zadanie: OKRESLENIE STANU TECHNICZNEGO POJAZDU I WARTOŚCI RYNKOWEJ - NA
DZIEŃ .

DANE IDENTYFIKACYJNE POJAZDU

Dane: [C] VIII-2024

Marka: SCANIA

Rok produkcji: 2005

Model: P 230 E4 18.6t

Wersja: P230 DB 4x2 MNA/HNA

Nr rejestracyjny: ZSD 25342

Rodzaj pojazdu: Samochód ciężarowy

VIN: YS2P4X20002007961

Nr INFO-EKSPERT	209-02015
Data pierwszej rejestracji	2005/06/14, (w Polsce: 2005/06/14)
Wskazanie drogomierza	400474 km
Okres eksploatacji pojazdu (05/06/14-24/08/01)	230 mies.
Opis rodzaju pojazdu	WYWÓZ ŚMIECI
Charakter wykorzystania	PRACE KOMUNALNE
Kolor powłoki lakierowej kabiny	ŻÓLTO -POMARAŃCZOWY 2-warstwowy typu uni
Dop. masa całk. / Ładowność	18600 kg / 6590 kg
Rodzaj zabudowy	kontener na śmieci z wyposażeniem
Rodzaj kabiny / Oznaczenie kabiny	krótka (odchylana) / CP14
Liczba osi / Rodzaj napędu / Skrzynia biegów	2 / 4x2 / manualna
Rozstaw osi	4900 mm
Oznaczenie silnika / Numer silnika	DC913 / NIE ODCZYTYWANO
Jednostka napędowa	z zapłonem samoczynnym
Pojemność / Moc silnika	8867 ccm / 169kW (230KM)
Doładowanie	Turbosp. z chłodn. powietrza
Liczba cylindrów / Układ cylindrów	5 / rzędowy
Norma spalin	E4

WYPOSAŻENIE SPECJALNE

L.p.	Nazwa elementu wyposażenia	Wartość [PLN]
1	KONTENER NA ŚMIECI	15052

WYPOSAŻENIE STANDARDOWE (2006.04-2009.12)

L.p.	Nazwa elementu wyposażenia	L.p.	Nazwa elementu wyposażenia
1	Fotel kierowcy zawieszony pneumatycznie	9	Przygotowanie do montażu telefonu samochodowego
2	Immobilizer	10	Przystawka odbioru mocy
3	Kolumna kierownicy regulowana	11	Sygnal ostrzegawczy cofania
4	Komputer pokładowy	12	Szyba pasażera regulowana elektrycznie
5	Lusterka zewnętrzne podgrzewane elektrycznie	13	Światła p/mgielne dodatkowe
6	Lusterko zewnętrzne prawe regulowane elektrycznie	14	Tachograf
7	Przygotowanie do montażu CB	15	Tempomat
8	Przygotowanie do montażu radia	16	Wskaźnik obciążenia osi tylnej

L.p. Nazwa pakietu / elementu pakietu wyposażenia standardowego

- 1 ABS + EBD - system dystrybucji siły hamowania
 ABS - system zapobiegający blokowaniu kół
 System dystrybucji siły hamowania elektroniczny EBD

OPISY DOTYCZĄCE POJAZDU

Przedstawiony do oględzin pojazd jest egzemplarzem sprawnym, posiadającym aktualny przegląd techniczny i opłacone OC. Lata eksploatacji wykazały, że podzespoły i zespoły noszą ślady eksploatacyjne adekwatne do ilości przebytych kilometrów. Przeprowadzona analiza, wartości rynkowej tego typu pojazdów, wykazuje przedział wartości pojazdu / przy uwzględnieniu, przebiegu, stanu technicznego podzespołów, przeglądów, dbałości, zapotrzebowania rynku ... itd / od 44 000,00 do 70.000,00. **Wartość rynkowa niniejszego egzemplarza pojazdu to kwota : 66.800,00 złotych brutto/ słownie : sześćdziesiąt sześć tysięcy osiemset złotych brutto /**

KOREKTY

WARTOŚĆ BAZOWA BRUTTO (231 mies.) *	39 461 PLN
KOREKTA ZA WYPOSAŻENIE SPECJALNE	15 052 PLN
<i>Wyposażenie specjalne pojazdu powoduje powiększenie wartości pojazdu, gdy jest sprawne, czyli zdolne do spełnienia swojej funkcji. Wielkość korekty wartości bazowej, związanej z wyposażeniem specjalnym pojazdu została określona na podstawie udziału tego wyposażenia w wartości standardowo wyposażonego nowego pojazdu z uwzględnieniem amortyzacji pojazdu.</i>		
KOREKTA ZA PIERWSZĄ REJESTRACJĘ	186 PLN
<i>Korekta uwzględnia wpływ daty pierwszej rejestracji pojazdu (pierwszego dopuszczenia do ruchu po zakupieniu pojazdu nowego) na jego wartość. Przyjmuje się, że pojazd bazowy został zarejestrowany po raz pierwszy 2005/05/15. Pojazd wyceniany został zarejestrowany 1 miesiąc później, zatem jego okres eksploatacji jest krótszy od okresu eksploatacji pojazdu bazowego i stąd wynika dodatnia korekta wartości.</i>		
KOREKTA ZA PRZEBIEG	12 137 PLN
<i>Korekta uwzględnia wpływ przebiegu pojazdu na jego wartość. Wartość bazowa (skorygowana o wpływ pierwszej rejestracji) została określona dla przebiegu normatywnego 1 135 000 km. Zweryfikowany przebieg wycenianego pojazdu jest mniejszy od normatywnego o - 734 526 km. Powoduje to zastosowanie korekty wartości w wysokości 22,19%.</i>		

Wartość rynkowa brutto wyżej zidentyfikowanego pojazdu, określona na dzień wykonania opinii wynosi:

66800 PLN

(słownie: sześćdziesiąt sześć tysięcy osiemset złotych)

w tym VAT (23,0%) 12491,06 PLN

Wartość określono na podstawie:

- notowań wartości rynkowych z bazy pojazdów "Komputerowego Systemu INFO-EKSPERT" na VIII-2024 zweryfikowanych przez wykonawcę opinii,
- korekt mających wpływ na wartość pojazdu.

"DUKRA"
 BADANIA, ANALIZY TECHNICZNE
 inż. JAN DUK
 Nowe Białice, ul. Konwali 6
 76-038 Biesiekierz, kom. 501 433 124
 REGON 331397225, NIP 669-119-54-74

RS 00410
 CERTYFIKOWANY RZECZOZNAWCA
 SAMOCHODOWY
 Z LISTY MINISTERSTWA INFRASTRUKTURY
 inż. Jan Duk

DOKUMENTACJA FOTOGRAFICZNA

do wyceny nr: ZUK-1/2024/DJ-INFO

z dnia: 2024/08/01

DANE IDENTYFIKACYJNE POJAZDU

Dane: [C] VIII-2024

Marka: SCANIA

Model: P 230 E4 18.6t

Wersja: P230 DB 4x2 MNA/HNA

Rodzaj pojazdu: Samochód ciężarowy

Rok produkcji: 2005

Nr rejestracyjny: ZSD 25342



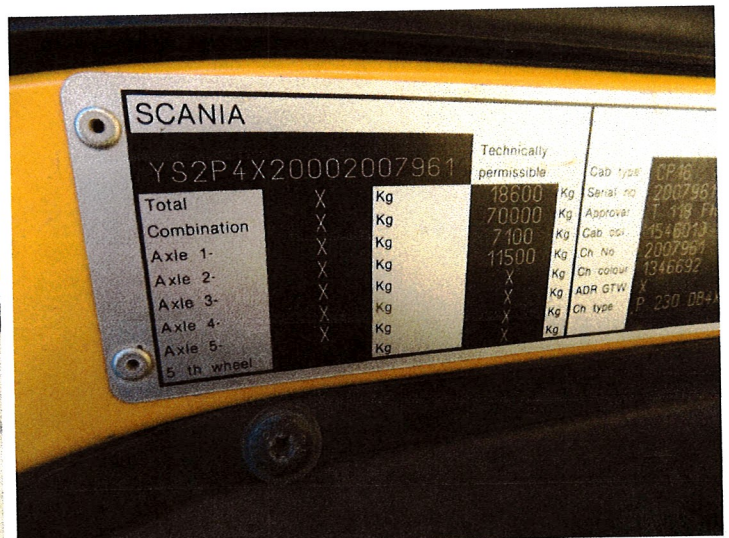
DSCN4638



DSCN4639



DSCN4640



DSCN4649

"DUTKA"
BADANIA, ANALIZY TECHNICZNE
inż. JAN DUK
Nowe Bielice, ul. Konwalii 6
76-030 Biesiekierz, kom. 501 433 124
REGON 331397225, NIP 669-119-54-74

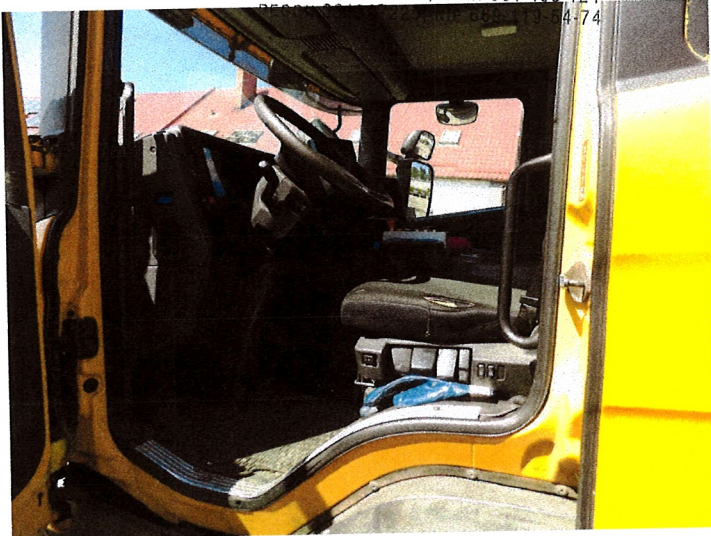
RS 000410 CERTYFIKOWANY RZECZOZNAWCA
SAMOCHODOWY
Z LISTY MINISTERSTWA INFRASTRUKTURY
Jan Duk
inż. Jan Duk



DSCN4642

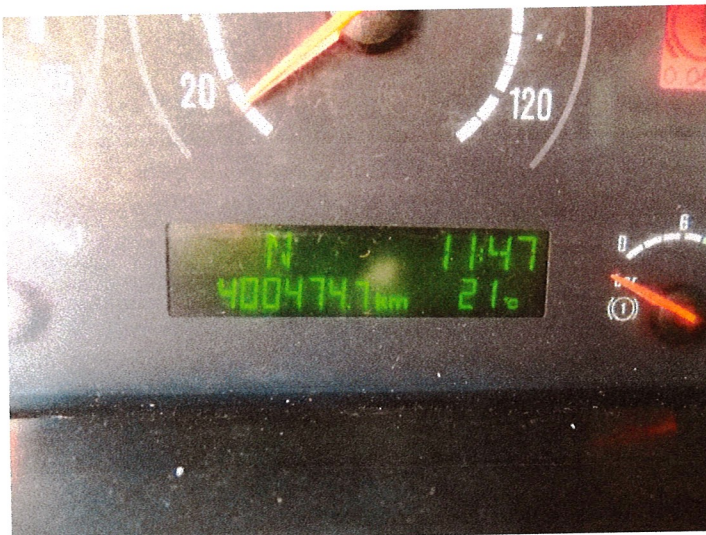
DSCN4641

inż. JAN DUK
Nowe Bielice, ul. Konwali 6
76-039 Biesiekierz, kom. 501 433 124
REGON 331397225, NIP 669-119-54-74



DSCN4647

DSCN4648



DSCN4656

DSCN4658

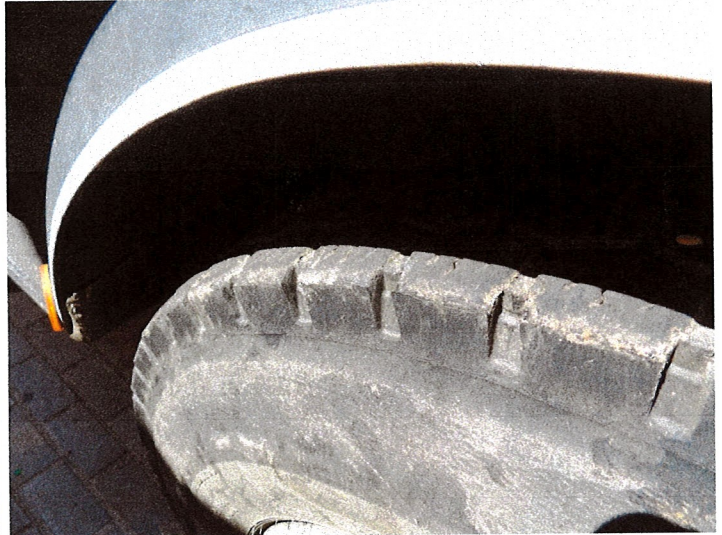
"DUKRA"
BADANIA, ANALIZY TECHNICZNE
inż. JAN DUK
Nowe Bielice, ul. Konwali 6
76-039 Biesiekierz, kom. 501 433 124
REGON 331397225, NIP 669-119-54-74

RS 000410
CERTYFIKOWANY RZECZOZNAWCA
SAMOCHODOWY
Z LISTY MINISTERSTWA INFRASTRUKTURY
Jan Duk
inż. Jan Duk

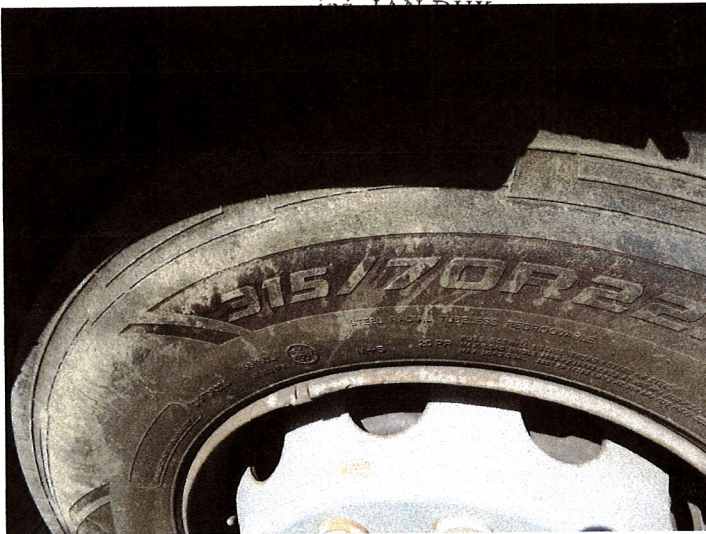


DSCN4643

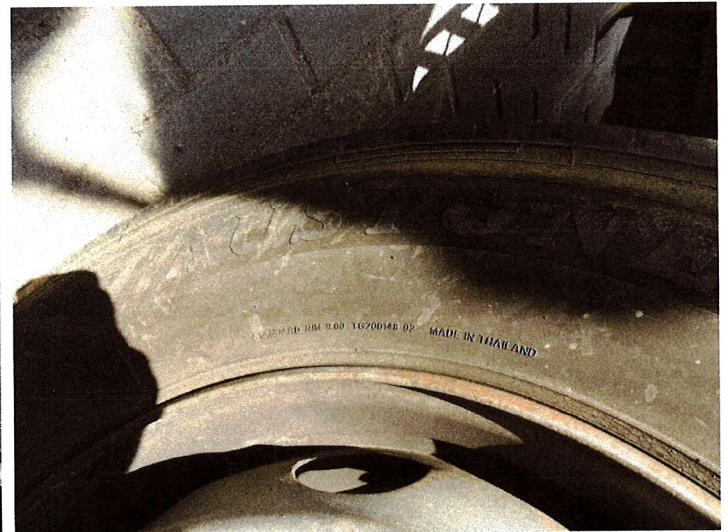
"DUTRA"
BADANIA, ANALIZY TECHNICZNE
inż. JAN DUK



DSCN4644



DSCN4645



DSCN4646



DSCN4652



DSCN4654

"DUTRA"
BADANIA, ANALIZY TECHNICZNE
inż. JAN DUK
Nowe Bielice, ul. Konwali 6
76-039 Biesiekierz, kom. 501 433 124
REGON 331397225, NIP 669-119-54-74

RS 000410
CERTYFIKOWANY RZECZOZNAWCA
SAMOCHODOWY
Z LISTY MINISTERSTWA INFRASTRUKTURY
inż. Jan Duk