

Hala Sportowa SP2, Czarnków

Partner kontaktowy:
Numer zlecenia:
Firma:
Numer klienta:

Data: 17.11.2021
Edytor:



Edytor
Telefon
faks
e-Mail

Spis treści

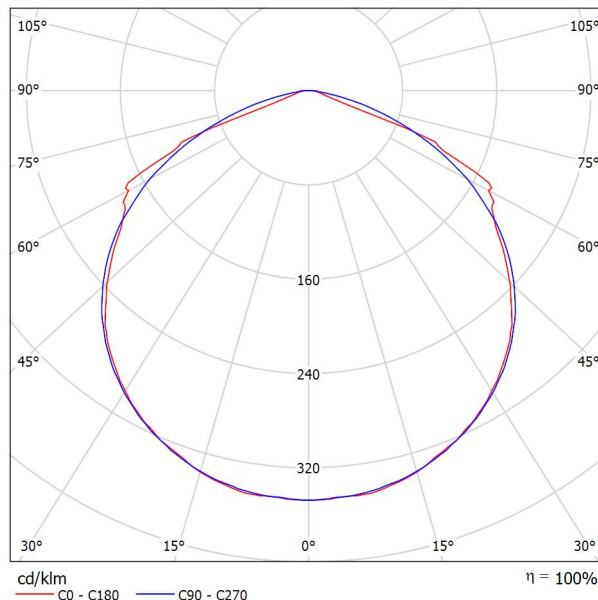
Hala Sportowa SP2, Czarnków	
Strona tytułowa projektu	1
Spis treści	2
Eaton Life Safety NEXI1000-CGL NEXITECH LED	
Karta danych oprawy	3
Hala sportowa Nexi 1000	
Podsumowanie	4
Oprawy (lista współrzędnych)	5
Przedstawienie nieprawidłowych kolorów	6

Edytor
Telefon
faks
e-Mail

Eaton Life Safety NEXI1000-CGL NEXITECH LED / Karta danych oprawy

Wylot światła 1:

Ilustracje oświetleń znajdziesz w naszym katalogu oświetleń.



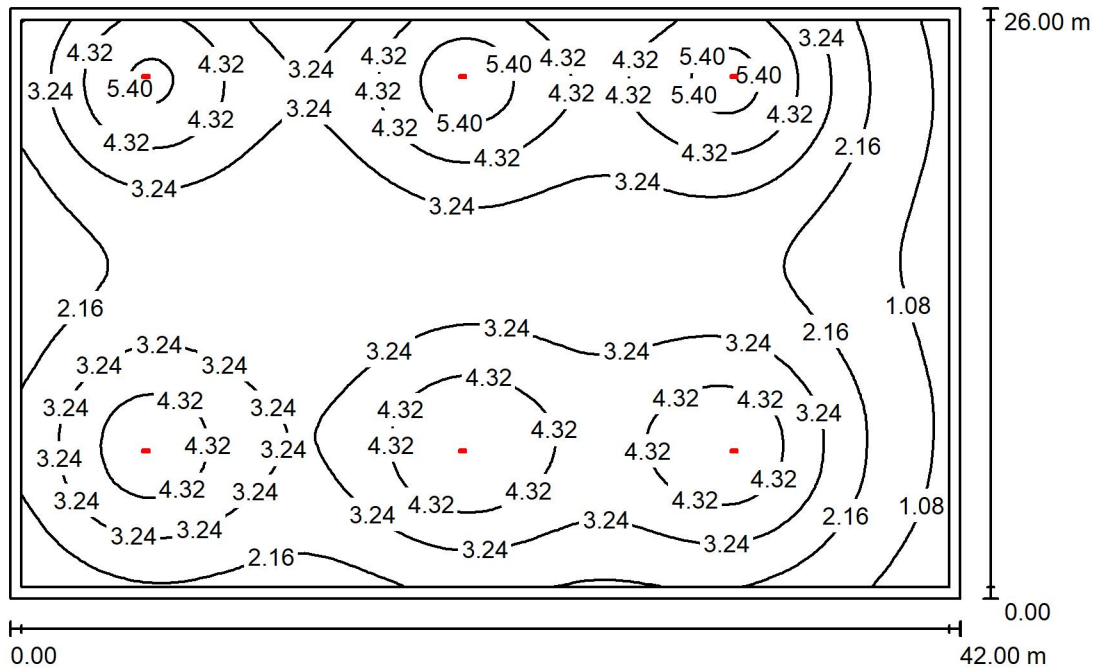
Klasyfikacja oświetleń CIE: 100
Kod Flux CIE: 48 82 98 100 100

Wylot światła 1:

Oszacowanie oślepienia według UGR											
ρ Sufit	70	70	50	50	30	70	70	50	50	30	
ρ Ściany	50	30	50	30	30	50	30	50	30	30	
ρ Podłoga	20	20	20	20	20	20	20	20	20	20	
Kształt pomieszczenia X Y	Kierunek spojrzenia w poprzek do osi lampy					Kierunek spojrzenia wzdłuż do osi lampy					
	2H	2H	21.7	23.0	22.0	23.2	23.5	21.4	22.7	21.7	22.9
	3H	22.8	24.0	23.2	24.3	24.5	22.7	23.9	23.0	24.1	24.4
	4H	22.8	23.9	23.1	24.2	24.5	23.1	24.2	23.4	24.4	24.7
	6H	22.7	23.8	23.1	24.1	24.4	23.2	24.2	23.6	24.5	24.9
	8H	22.7	23.7	23.1	24.0	24.3	23.2	24.2	23.6	24.5	24.8
	12H	22.7	23.6	23.1	23.9	24.3	23.2	24.2	23.6	24.5	24.8
4H	2H	22.4	23.5	22.7	23.8	24.0	22.1	23.2	22.4	23.5	23.8
	3H	23.6	24.6	24.0	24.9	25.2	23.5	24.5	23.9	24.8	25.1
	4H	23.6	24.4	24.0	24.8	25.1	24.0	24.9	24.4	25.2	25.6
	6H	23.6	24.3	24.0	24.7	25.1	24.3	25.0	24.7	25.3	25.7
	8H	23.6	24.2	24.0	24.6	25.0	24.3	24.9	24.7	25.3	25.7
	12H	23.5	24.1	24.0	24.5	25.0	24.3	24.9	24.7	25.3	25.7
8H	4H	23.7	24.4	24.2	24.8	25.2	24.2	24.8	24.6	25.2	25.6
	6H	23.7	24.2	24.2	24.7	25.1	24.4	24.9	24.9	25.4	25.8
	8H	23.7	24.2	24.2	24.6	25.1	24.5	24.9	24.9	25.4	25.9
	12H	23.7	24.1	24.2	24.6	25.1	24.5	24.9	25.0	25.4	25.9
12H	4H	23.7	24.3	24.2	24.7	25.1	24.1	24.7	24.6	25.1	25.6
	6H	23.7	24.2	24.2	24.6	25.1	24.4	24.9	24.9	25.3	25.8
	8H	23.7	24.1	24.2	24.6	25.1	24.5	24.8	24.9	25.3	25.8
Wariacja pozycji obserwatora dla odstępów opraw S											
S = 1.0H	+0.2 / -0.2					+0.1 / -0.2					
S = 1.5H	+0.5 / -0.9					+0.3 / -0.5					
S = 2.0H	+1.2 / -1.6					+0.7 / -1.0					
Tabela standardowa	BK03					BK04					
Składnik sumy korekty	6.3					7.0					
Poprawione wskaźniki oślepienia odniesione do 1015lm Całkowity strumień świetlny											

Edytor
Telefon
faks
e-Mail

Hala sportowa Nexi 1000 / Podsumowanie



Wysokość pomieszczenia: 11.800 m, Współczynnik konserwacji: 0.80

Wartości Lux, Skala 1:334

Powierzchnia	ρ [%]	E_m [lx]	E_{min} [lx]	E_{max} [lx]	E_{min} / E_m
Płaszczyzna pracy	/	3.20	0.60	5.98	0.188
Podłoga	0	3.13	0.49	5.94	0.155
Sufit	0	0.00	0.00	0.00	0.000
Ściany (4)	0	0.92	0.00	11	/

Płaszczyzna pracy:

Wysokość: 0.020 m
Siatka: 128 x 128 Punkty
Margines: 0.500 m

Wykaz opraw

Nr.	Ilość	Etykieta (Czynnik korekcyjny)	Φ (Oprawa) [lm]	Φ (Lampy) [lm]	P [W]
1	6	Eaton Life Safety NEXI1000-CGL NEXITECH LED (1.000)	1015	1015	2.2
W sumie:			6090	6090	13.2

Specyfikacja mocy przyłączeniowej: $0.01 \text{ W/m}^2 = 0.38 \text{ W/m}^2/100 \text{ lx}$ (Powierzchnia podstawowa: 1092.00 m^2)

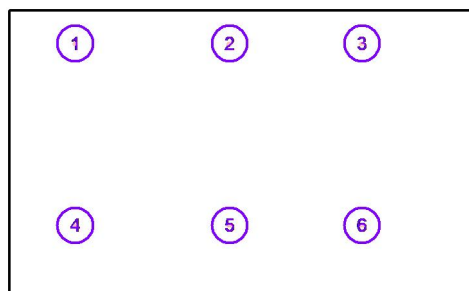


Edytor
Telefon
faks
e-Mail

Hala sportowa Nexi 1000 / Oprawy (lista współrzędnych)

Eaton Life Safety NEXI1000-CGL NEXITECH LED

1015 lm, 2.2 W, 1 x 1 x LED (Czynnik korekcyjny 1.000).

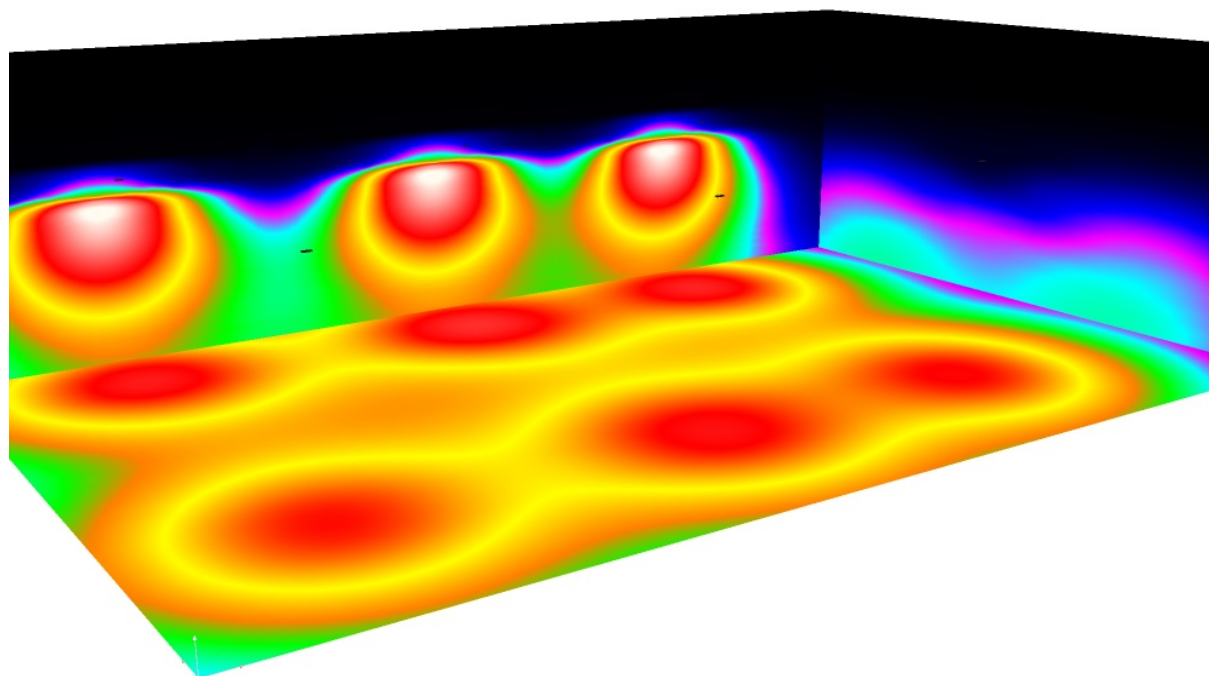


Nr.	Pozycja [m]			Rotacja [°]		
	X	Y	Z	X	Y	Z
1	6.000	23.000	7.500	0.0	0.0	90.0
2	20.000	23.000	7.500	0.0	0.0	90.0
3	32.000	23.000	7.500	0.0	0.0	90.0
4	6.000	6.500	8.000	0.0	0.0	90.0
5	20.000	6.500	8.000	0.0	0.0	90.0
6	32.000	6.500	8.000	0.0	0.0	90.0



Edytor
Telefon
faks
e-Mail

Hala sportowa Nexi 1000 / Przedstawienie nieprawidłowych kolorów



0 0.50 0.75 1 1.50 2 3 5 10 lx