

**MATERIAŁY WYJŚCIOWE DO PRZEPROWADZENIA PROCEDUR ZWIĄZANYCH Z  
PRZYGOTOWANIEM MAP PODZIAŁOWYCH:**

dla zadania pn.

**ROZBUDOWA DROGI POWIATOWEJ NR 4351W W ZAKRESIE PRZEBUDOWY  
SKRZYŻOWANIA DROGI POWIATOWEJ NR 4351W Z DROGĄ GMINNĄ UL.  
SKONIECKIEGO W MSC. ZABRANIEC, GM. POŚWIĘTNE**

<b>LOKALIZACJA:</b>	<b>GMINA POŚWIĘTNE POWIAT WOŁOMIŃSKI</b>
<b>MIEJSCOWOŚCI:</b>	<b>ZABRANIEC</b>
<b>INWESTOR:</b>	<b>ZARZĄD POWIATU WOŁOMIŃSKIEGO, UL PRĄDZYŃSKIEGO 3, 05-200 WOŁOMIN</b>
<b>OBIEKT</b>	<b>DROGA PUBLICZNA</b>
<b>OZNACZENIE DRÓG</b>	<b>KATEGORIA: DROGA POWIATOWA KLASA TECHNICZNA: Z</b>
<b>Autor opracowania:</b>	<b>MGR INŻ. PRZEMYSŁAW WOŹNIAK</b>
<b>Tel.</b>	<b>606-136-870</b>
<b>Email:</b>	<b>prwpwozniak@wp.pl</b>
<b>WOŁOMIN 06-2024</b>	

1.1.	Przedmiot i podstawa prawna przedsięwzięcia .....	3
1.2.	Informacje o Inwestorze i Wykonawcach .....	3
1.3.	Skala planowanego przedsięwzięcia, rodzaj przedsięwzięcia.....	4
1.4.	Miejscowy Plan Zagospodarowania Przestrzennego.....	5
1.5.	Działki na których planuje się zlokalizować inwestycję:.....	5

Spis rysunków:

Rys. 1	Plan Orientacyjny	1 ark.
Rys. 2	Materiały wyjściowe	1 ark.

## **1.1. Przedmiot i podstawa prawna przedsięwzięcia**

### **Przedmiot opracowania**

Przedmiotem opracowania jest koncepcja przedsięwzięcia pn.: „Rozbudowa drogi powiatowej Nr 4351W w zakresie przebudowy skrzyżowania drogi powiatowej nr 4351W z drogą gminną ul. Skonieckiego w msc. Zabraniec, gm. Poświętne oraz uzyskanie decyzji o zezwoleniu na realizację inwestycji drogowej (ZRID) na podstawie ustawy z dnia 10 kwietnia 2003r. O szczególnych zasadach przygotowania i realizacji inwestycji w zakresie dróg publicznych w ramach zadania inwestorskiego: „Dokumentacja projektowa rozbudowy skrzyżowania zlokalizowanego w msc. Zabraniec DP Nr 4351W (ul. Długa) z drogą gminną ul. Skonieckiego poprzez wykonanie wyniesionego skrzyżowania, gm. Poświętne”.

## **1.2. Informacje o Inwestorze i Wykonawcach**

### **Informacje o Zamawiającym**

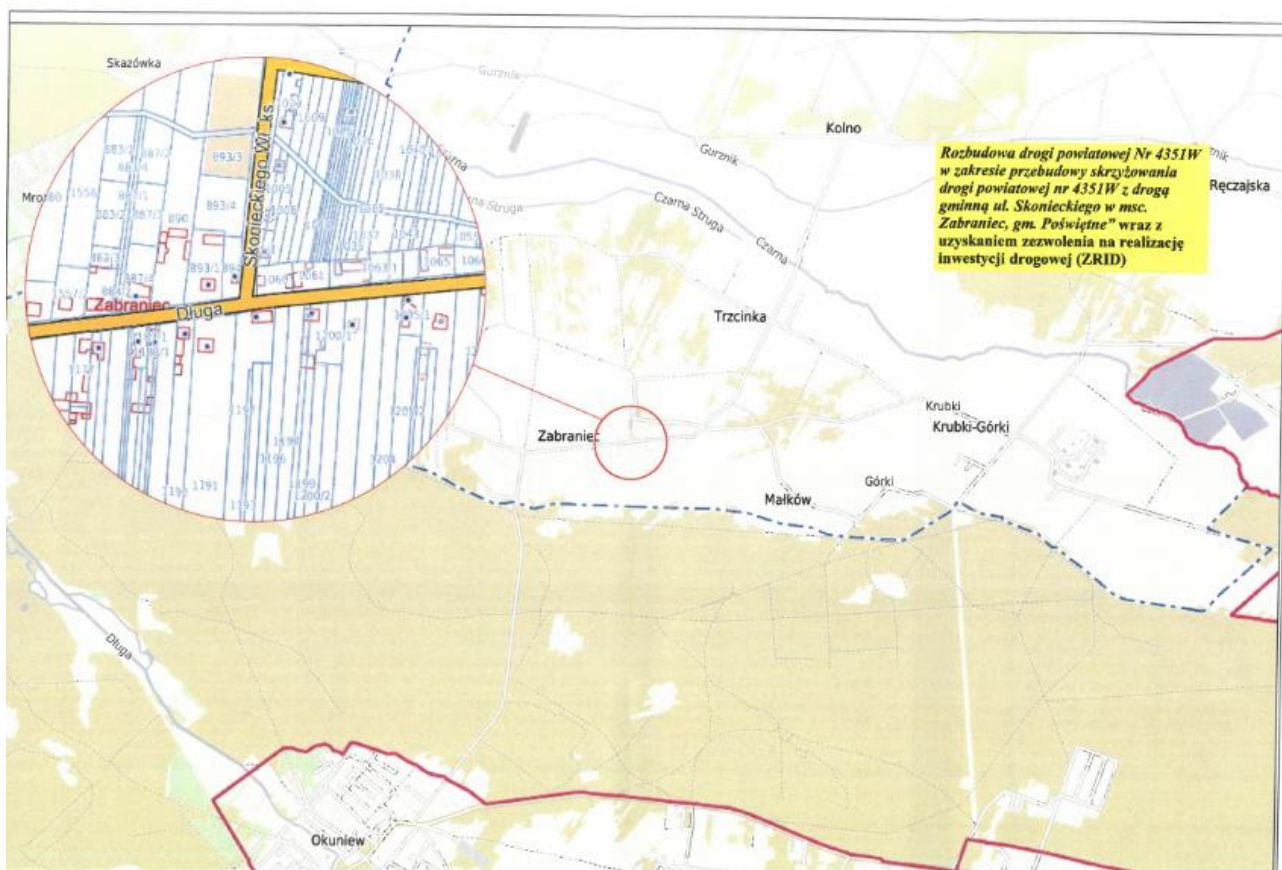
ZARZĄD POWIATU WOŁOMIŃSKIEGO  
UL PRĄDZYŃSKIEGO 3  
05-200 WOŁOMIN

### **Informacje o autorach**

Mgr inż. Przemysław Woźniak

### **Usytuowanie przedsięwzięcia, adres inwestycji:**

Województwo Mazowieckie, Powiat Wołomiński, Gmina Poświętne, obręb Zabraniec.



### 1.3. Skala planowanego przedsięwzięcia, rodzaj przedsięwzięcia

Przedmiotem planowanego przedsięwzięcia jest zadanie budowlane polegające na:

Rozbudowie skrzyżowania zlokalizowanego w msc. Zabraniec DP Nr 4351W (ul. Długa) z drogą gminną ul. Skonieckiego poprzez wykonanie wyniesionego skrzyżowania.

Roboty będą polegać na wykonaniu robót rozbiórkowych, budowie skrzyżowania wyniesionego, budowie chodnika, przejść dla pieszych, uzbrojenia w zakresie oświetlenia i odwodnienia drogi, budowie kanału technologicznego.

#### **Uzbrojenie terenu**

Na przedmiotowym terenie występuje uzbrojenie terenu:

- sieci wodociągowe,
- kable elektroenergetyczne i teletechniczne, w tym kanał technologiczny
- napowietrzna sieć elektroenergetyczna i telekomunikacyjna

#### 1.4. Miejsowy Plan Zagospodarowania Przestrzennego

Teren objęty opracowaniem nie posiada obowiązującego miejscowego planu zagospodarowania przestrzennego.

#### 1.5. Działki na których planuje się zlokalizować inwestycję:

<i>LP</i>	<i>Numer działki ewidencyjnej</i>	<i>Władający nieruchomością</i>	<i>Obręb geodezyjny nieruchomości</i>	<i>Jednostka ewidencyjna nieruchomości</i>	<i>Planowany podział</i>	<i>Uwagi</i>
1.	1009	POWIAT WOŁOMIŃSKI	0025 ZABRANIEC	143408_2	TAK	Inny rodzaj władania
2.	2	GMINA POŚWIĘTNE	0025 ZABRANIEC	143408_2	TAK	Własność
3.	1190	GMINA POŚWIĘTNE	0025 ZABRANIEC	143408_2	TAK	prywatna
4.	1191	GMINA POŚWIĘTNE	0025 ZABRANIEC	143408_2	TAK	prywatna
5.	1192	GMINA POŚWIĘTNE	0025 ZABRANIEC	143408_2	TAK	prywatna
6.	1196	GMINA POŚWIĘTNE	0025 ZABRANIEC	143408_2	TAK	prywatna
7.	1060	GMINA POŚWIĘTNE	0025 ZABRANIEC	143408_2	TAK	prywatna
8.	1006/1	GMINA POŚWIĘTNE	0025 ZABRANIEC	143408_2	TAK	Spółdzielnia Własność
9.	894	GMINA POŚWIĘTNE	0025 ZABRANIEC	143408_2	TAK	prywatna
10.	893/1	GMINA POŚWIĘTNE	0025 ZABRANIEC	143408_2	TAK	prywatna

Załączniki: Wypisy\_