

800 > 15°C Bezpiezbiegbe
ZEWOLNIENIE NA WŁĄCZENIE PRZEKŁADNI
> 80°C Mõhle stop
OSTRZEZENIE
> 85°C Mõhle stop
ZATRZYMANIE MŁYNA

< 0.8 bar Mõhle stop
OSTRZEZENIE
< 0.5 bar Mõhle stop
ZATRZYMANIE MŁYNA

896 > 75°C Mõhle stop
OSTRZEZENIE
> 80°C Mõhle stop
ZATRZYMANIE MŁYNA

80 < 187 L/min Mõhle stop
OSTRZEZENIE
< 164 L/min Mõhle stop
ZATRZYMANIE MŁYNA

81 < 125 L/min Mõhle stop
OSTRZEZENIE
< 109 L/min Mõhle stop
ZATRZYMANIE MŁYNA

> 15°C Pumpe Teil 10 Freigabe
< 20°C Pumpe Teil 210 ein, Heizung Teil 290
schaltet sich 120 sec. nach Pumpenstart
Teil 210 ein.
> 28°C Heizung Teil 290 aus, Pumpe Teil 210
schaltet sich 120 sec. nach Stillstand
der Heizung aus.

ZWOLNIENIE POMPY CZĘŚĆ 10
POMPA CZĘŚĆ 210 WŁ. OGRZEWANIE CZĘŚĆ 290
WŁĄCZA SIĘ 120 SEKUND PO URUCHOMIENIU
POMPY CZĘŚĆ 210.
OGRZEWANIE CZĘŚĆ 210.
POMPA CZĘŚĆ 210 WYŁĄCZA SIĘ 120 SEKUND
PO ZATRZYMANIU OGRZEWANIA.

895 > 0°C FREIGABE PUMPE TEIL 210
ZWOLNIENIE POMPY CZĘŚĆ 210
< 20°C HEIZUNG TEIL 810 EIN
OGRZEWANIE CZĘŚĆ 810 WŁ.
> 28°C HEIZUNG TEIL 810 AUS
OGRZEWANIE CZĘŚĆ 810 WYŁ.

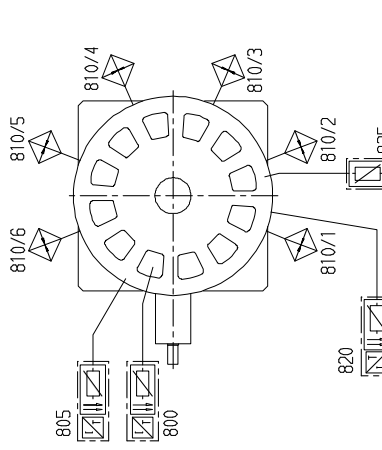
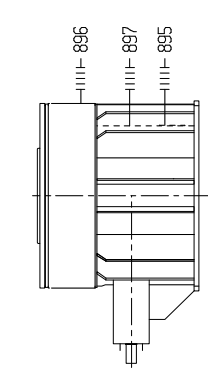
207 > 12 bar
REGULATOR BEZPIECZENSTWA

210 211 > 80°C Sichehrie Isregler
REGULATOR BEZPIECZENSTWA

500 510 Wassen 15m³/h, t_e = 30°C
WODA
p max = 8 bar

60 > 30°C Freigabe Differenzdruck
> 60°C Mõhle stop
> 65°C Mõhle stop
ZEWOLNIENIE - GõSIENIE RõZNICOWE
OSTRZEZENIE UKŁAD NADZORU WODY CHŁODZĄCEJ
ZATRZYMANIE MŁYNA

896 > 75°C Mõhle stop
OSTRZEZENIE
> 80°C Mõhle stop
ZATRZYMANIE MŁYNA



Heizung aus
> 40°C
(Als Sichehrie Isregler)
WYŁĄCZENIE UKŁADU GRZEWNEGO
(JAKO REGULATOR BEZPIECZENSTWA)

Üvornormen darf nur
eingeschaltet sein wenn Pumpe
Teil 210 seit 2 min. in Betrieb ist. 2 MINUT OD CHWILI ZAŁĄCZENIA POMPY CZĘŚĆ 210.

| Rev | Zone | div. | PL: Põlische Bearbeitung hierzu | 2013-01-15 | LVA | LDN | LDN | LDN |
|---|------|------|--|----------------------------------|---|--------------------------------|------------------|-----|
| 0 | 05 | 05 | Mikrostation T211 hierzu, Heizpumpe 810/6 hierzu | 2012-10-24 | LDN <td>LDN <td>LDN <td>LDN</td> </td></td> | LDN <td>LDN <td>LDN</td> </td> | LDN <td>LDN</td> | LDN |
| Description: 150 8015 | | | | Order No. | 4658419 | Archiviert | | |
| Tolerancing: ISO 8015 | | | | Material: ALU | Name of Part/Bearbeitung: SCHLIESERSHEHA | | | |
| SIEMENS | | | | Manufacturer: KPP 450 / OKR 11.1 | Sheet: 1 of 1 | | | |
| Surface not specified | | | | Drawn: 2012-08-30 | Luediger | | | |
| Roughness: Ra in µm | | | | Checked: 2012-08-30 | Date | | | |
| Dimensions in mm | | | | Dept. | Name | | | |
| Scale: 1:10 | | | | Weight (kg) | | Size | | |
| Part No. 6339661 | | | | Mass nom. of inertia | | Type | | |
| Part J (kg²) | | | | Supercedes | | From dwg | | |
| Dimensions in mm | | | | From dwg | | 6339661 | | |
| Observed protection mark/Schutzzeichen: ISO 18015 | | | | From dwg | | 6339661 | | |

ODRA