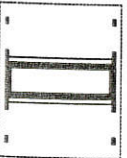








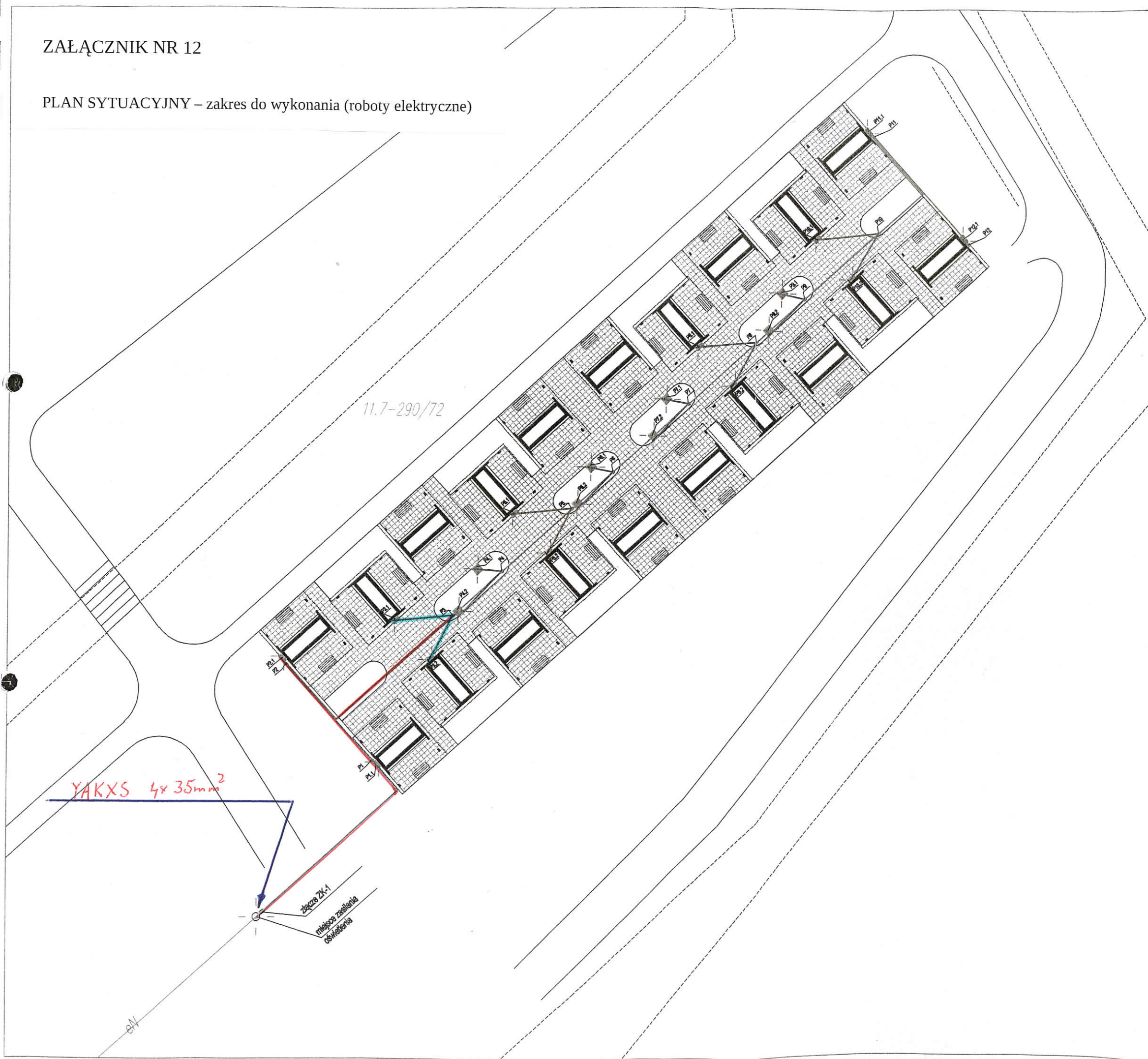


LEGENDA:

-  - projektowane kolumbarium
-  - projektowana powierzchnia utwardzona
-  - projektowana ławka
-  - projektowane podświetlenie ściany kolumbarium
LED / 11LED / 350mA / NW 740 / 6307 / 14W
-  - projektowane podświetlenie drzewa
LED / 16LED / 500mA / NW 740 / 5136 / 25,7W
-  - projektowana linia kablowa YKYżo 5x6mm²
w rurze ochronnej fi 50mm
-  - projektowana linia kablowa YKYżo 3x2,5mm²
w rurze ochronnej fi 40mm
-  - projektowana puszka rozdzielcza IP68
-  - projektowane złącze kablowe ZK-1



TEMAT: BUDOWA CMENTARZA KOMUNALNEGO - BUDOWA KOMPLEKSU KOLUMBARIÓW		ARCHITEKTONICZNA PRACOWNIA PROJEKTOWA MM-PROJEKT
INWESTOR: Jastrzębski Zakład Komunalny ul. Dworcowa 17D, 44-330 Jastrzębie-Zdrój		
ADRES INWESTYCJI: Jastrzębie-Zdrój dz. nr 290/72, ul. Norwida		44-330 Jastrzębie-Zdrój ul. 1 Maja 7 tel. 800-871-898 e-mail: mm_projekt@poczta.onet.pl
PROJEKTANT: mgr inż. Dariusz TURNIAK nr uprawnień: SLK/5811/PBE/15	<i>Turniak</i>	
SPRAWDZAJĄCY: mgr inż. Michał MAGIERA nr uprawnień: SLK/4711/PWCE/13	<i>M</i>	
RYSUNEK: PLAN BUDOWY INSTALACJI OŚWIETLENIA KOLUMBARIÓW.		NR RYSUNKU: E/2
STADIUM: PB	BRANŻA: ELEKTR.	DATA: 12.2022
		NR PROJ.: 0112/22
		SKALA: 1:250