

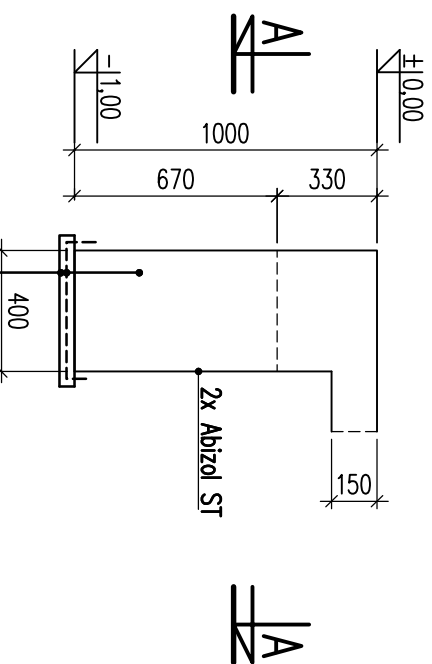
Fundament F3 wyk.x4

1:25

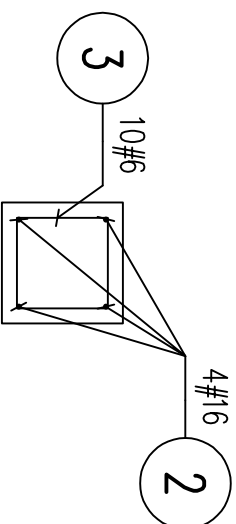
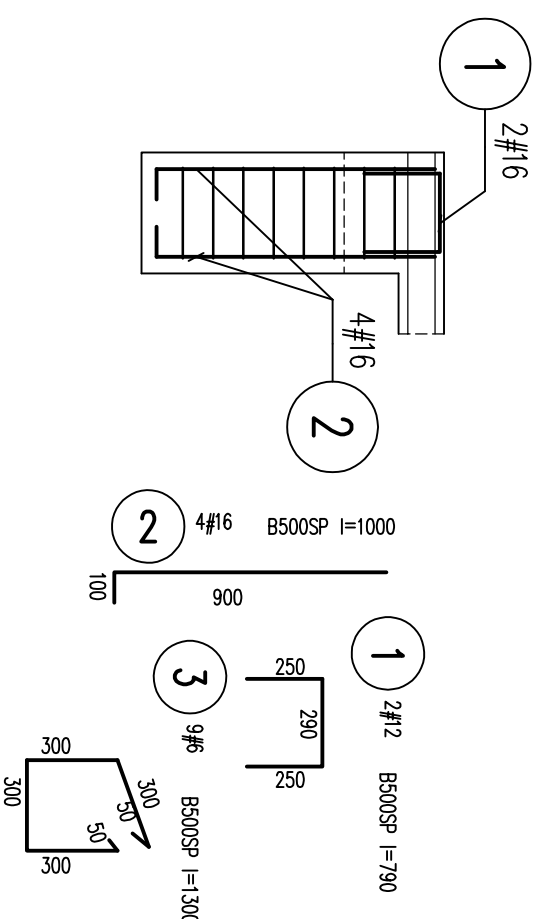
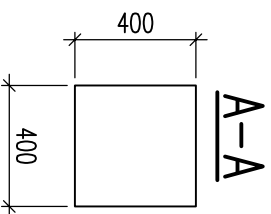
/szalunek/ Fundament F3 wyk.x4

1:25f:25

/zbrojenie/



fundament żelbetonowy C25/30
folia PE gr.0,8 mm
beton podkładowy C8/10 gr.10cm
piasek średni zagęszczony do Is>0,97 gr. 0,5m



WYKAZ ZBROJENIA – Stopa fundamentowa F3

F3 – wyk. 4x

Poz.	Ilość	Średnica [mm]	Długość [mm]	Długość całkowita [m]		
				#6	#12	#16
1	2	12	790		1.58	
2	4	16	1000			4.00
3	9	6	1300	11.70		
Długość całkowita wg średnic [m]				11.70	1.58	4.00
Masa jednostkowa pręta [kg/m]				0.22	0.89	1.58
Masa prętów wg średnic [kg]				2.60	1.40	6.31
Masa prętów wg klas stali [kg]				10.3		
Masa całkowita dla 1 elementu [kg]				10		

F3 – wyk. 4x

41 [kg]

Beton C25/30
Stal zbrojeniowa B500SP
Otulina 50mm

UWAGI:

1. Wymiary podano w [mm], poziomy w [m].
2. Wszystkie wymiary sprawdzić na miejscu budowy.
3. Rysunek rozpatrywać łącznie z pozostałą dokumentacją projektową.
4. Nie składować z rysunku.

		SPÓSÓB RZUTOWANIA-EUROPEJSKI		STADIUM: PW	
www.ibinvest.pl, biuro@ibinvest.pl		41-800, Zabrze, ul. Jana Matejki 43		BRANŻA: Kon.-Bud.	
NIP: 6482790988 REGON: 380814107		BUDOWA KORTU TENISOWEGO O NAWIERZCHNI TWARDEJ WRAZ Z ZADASZCZENIEM O STALEJ KONSTRUKCJI W OPALENICY		DATA: 12.2022	
INWESTYTOR: GMINA OPALENICA		Stadion Miejski Klubu Sportowego PROMIENI, Opalenica, Parkowa 48 działka o nr ewid. 223/8 w Opalenicy, obręb ewid. 3015/05_4,0001 Opalenica		FORMAT: A3	
INWESTOR: ul. 3 Maja 1, 64-330 Opalenica		REWIZJA: 00		NR RYSUNKU: 227-PW-K4.004	
TEMAT RYSUNKU: F3 - stopa fundamentowa		IMIE NAZWISKO: NR UPR.:		PODPIS:	
PROJEKTOWAŁ: mgr inż. Wojciech Janas		SLK/7081/PWBKb/16			
OPRACOWAŁ: mgr inż. Wojciech Janas		SLK/7081/PWBKb/16			
SPRAWDZIŁ: mgr inż. Daniel Klimek		SLK/2757/POOK/09			
Niniejszy rysunek stanowi własność firmy IB INVEST Sp. z o.o. Kopiowanie, wykorzystywanie całości lub fragmentów opracowania jest zabronione. (Ustawa "O prawie autorskim i prawach pokrewnych" Dz.U. nr 24 z 1994 r.)					