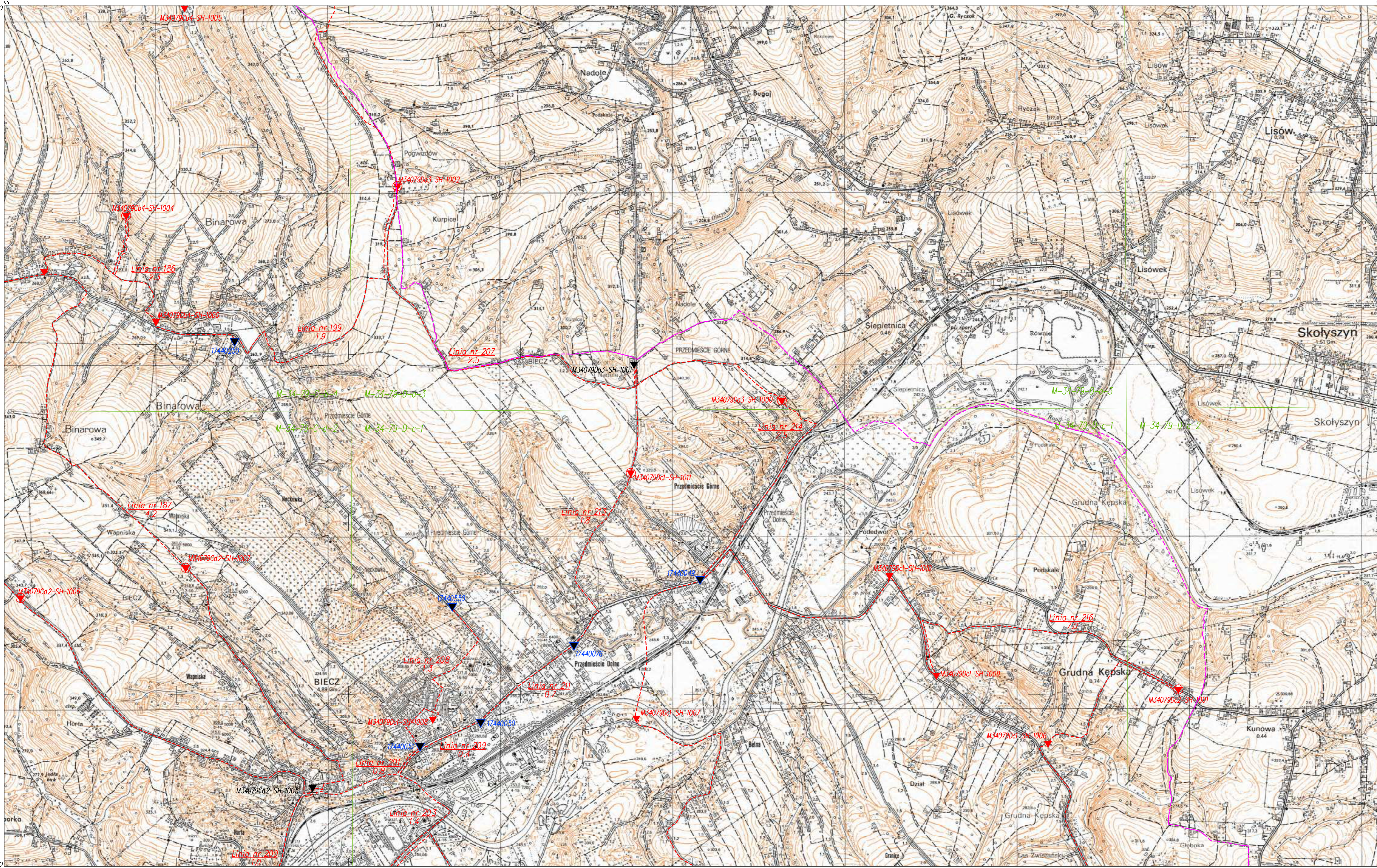


5515000  
7516000  
5510000  
7516000

5515000  
7516000  
5510000  
7516000



7.118.23

PROJEKT TECHNICZNY  
SZCZEGÓŁOWEJ WYSOKOŚCIOWEJ OSNOWY  
GEODEZYJNEJ 3 KLASY

Sporządzony w r. 2021 przez:  
Kancelaria Geodezyjna Grzegorz Kwapiś  
ul. Gen. Stefana Grot - Roweckiego 7 lok. 4, 97-300 Piotrków Trybunalski

7.118.22	7.119.23	7.118.24
	7.117.23	

- ▲ 61.3825.2-5000 Projektowany punkt ścienny szczegółowej wysokościowej osnowy geodezyjnej 3 klasy - nowy
- 61.3825.2-5000 Projektowany punkt ziemny szczegółowej wysokościowej osnowy geodezyjnej 3 klasy - nowy
- 61.3825.2-5000 Projektowany punkt szczegółowej wysokościowej osnowy geodezyjnej 3 klasy - adaptacyjny
- ▼ 5210006 Punkt nawigacyjny
- opis projektowanej linii niwelacyjnej; Nr/Długość [km]
- Przebieg linii niwelacyjnych
- Granica powiatu

66 40.1726.2021