

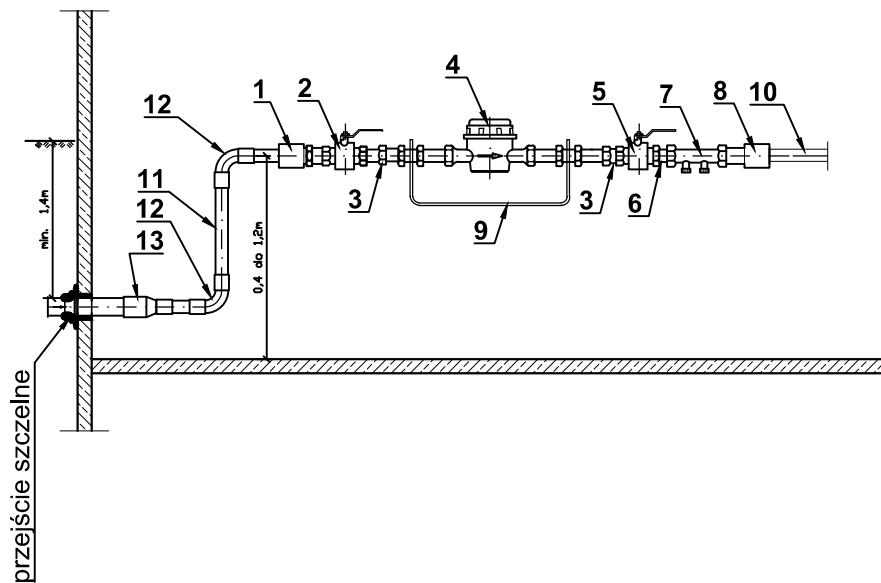
**ZESTAW WODOMIERZOWY - 4 kpl.**

- przyłącze nr pw 1 bud. nr 4
- przyłącze nr pw 2 bud. nr 6
- przyłącze nr pw 3 bud. nr 8
- przyłącze nr pw 4 bud. nr 10

Rura PE Dz 90 x 8,2 mm,

wodomierz DN40 Q3=10 m<sup>3</sup>/h, Qmax.= 20m<sup>3</sup>/h

L.p.	Wyszczególnienie	szt.
1	Elektromufa, przejście PE/mosiądz z gwintem zewnętrznym Dz 63 / 1 1/2"	1
2	Zawór kulowy Dn 40 mm nakrętno - nakrętny	1
3	Złączka N4 nakrętno - wkrętna Dn 1 1/2" / 1 1/2"	2
4	Wodomierz jednostrumieniowy Dn 40 mm Q <sub>3</sub> =16 m <sup>3</sup> /h, Qmax 20 m <sup>3</sup> /h z modułem do zdalnego odczytu z nakrętką, uszczelką i łącznikiem	1
5	Zawór kulowy Dn 40 mm nakrętno - wkrętny	1
6	Złączka N4 nakrętno - wkrętna Dn 1 1/2" / 1 1/2"	1
7	Zawór antyskażeniowy Dn 1 1/2" typ BA	1
8	Mufa z PP z gwintem zewnętrznym Dn 63 / 1 1/2"	1
9	Konsola wodomierzowa z dwustronną kompensacją dla wodomierza Dn 40 mm	1
10	Rura PP Dz 63 x 8.6 mm: - przyłącze pw1 bud. nr 4 L=ok.5.0 m - przyłącze pw2 bud. nr 6 L=ok.85.0m - przyłącze pw3 bud. nr 8 L=ok.76.0 m - przyłącze pw4 bud. nr 10 L=ok.62.0m	1
11	Rura PE 100 SDR 11 Dz 63 x 5.8 mm L=~1.0 m	1
12	Elektrokolano 90° PE 100 SDR 11 Dz 63 mm	2
13	Elektroredukcja PE 100 SDR 11 Dz 90 /63 mm	1

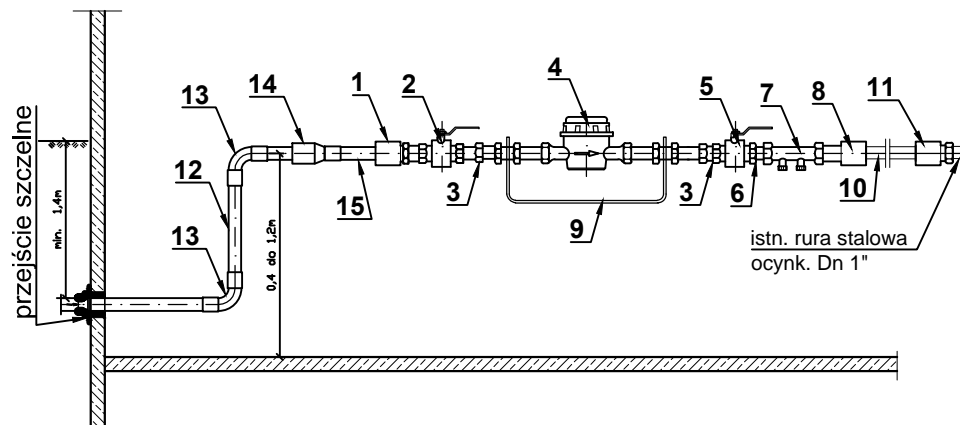


**ZESTAW WODOMIERZOWY - 1 kpl.**

- przyłącze nr pw 8 bud. nr 2

Rura PE Dz 40 x 3,7 mm, wodomierz DN 15 istn.

L.p.	Wyszczególnienie	szt.
1	Elektromufa, przejście PE/mosiądz z gwintem zewnętrznym Dz 32 / 3/4"	1
2	Zawór kulowy Dn 20 mm nakrętno - nakrętny	1
3	Złączka N4 nakrętno - wkrętna Dn 3/4" / 3/4"	2
4	Wodomierz istn. Dn 15 mm	1
5	Zawór kulowy Dn 20 mm nakrętno - wkrętny	1
6	Złączka N4 nakrętno - wkrętna Dn 3/4" / 3/4"	1
7	Zawór antyskażeniowy Dn 3/4" typ BA	1
8	Elektromufa, przejście PE/mosiądz z gwintem zewnętrznym Dz 32 / 3/4"	1
9	Konsola wodomierzowa z dwustronną kompensacją dla wodomierza Dn 15 mm	1
10	Rura PE 100 SDR 11 Dz 32 x 3.0 mm L = 5.0 m	1
11	Elektromufa, przejście PE/mosiądz z luźną nakrętką Dz 32 /1"	1
12	Rura PE 100 SDR 11 Dz 40 x 3.7 mm L=~1.0 m	1
13	Elektrokolano 90° PE 100 SDR 11 Dz 40 mm	2
14	Elektroredukcja PE 100 SDR 11 Dz 40 /32 mm	1
15	Rura PE 100 SDR 11 Dz 32 x 3.0 mm L = 0.50 m	1



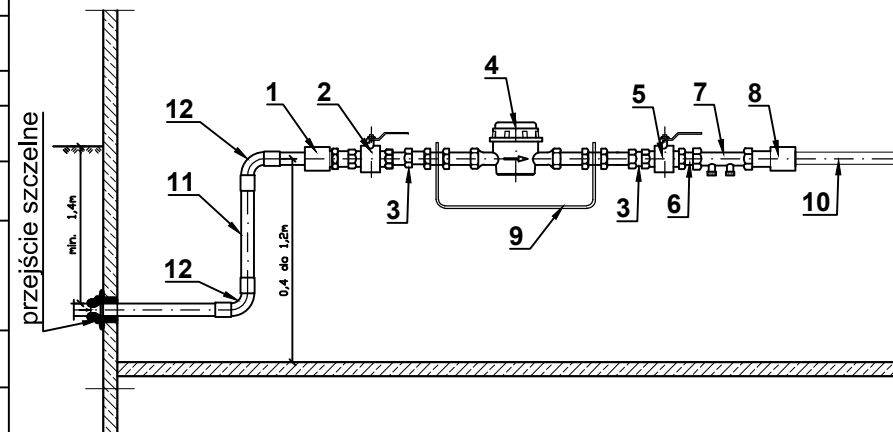
**ZESTAW WODOMIERZOWY - 3 kpl.**

- przyłącze nr pw5 bud. nr 12
- przyłącze nr pw6 bud. nr 14
- przyłącze nr pw7 bud. nr 16

Rura PE Dz 63 x 5,8 mm,

wodomierz DN32 Q3=10 m<sup>3</sup>/h, Qmax.= 12,5m<sup>3</sup>/h

L.p.	Wyszczególnienie	szt.
1	Elektromufa, przejście PE/mosiądz z gwintem zewnętrznym Dz 63 / 1 1/4"	1
2	Zawór kulowy Dn 32 mm nakrętno - nakrętny	1
3	Złączka N4 nakrętno - wkrętna Dn 1 1/4" / 1 1/4"	2
4	Wodomierz jednostrumieniowy Dn 32 mm Q <sub>3</sub> =10 m <sup>3</sup> /h, Qmax 12.5 m <sup>3</sup> /h z modułem do zdalnego odczytu z nakrętką, uszczelką i łącznikiem	1
5	Zawór kulowy Dn 32 mm nakrętno - wkrętny	1
6	Złączka N4 nakrętno - wkrętna Dn 1 1/4" / 1 1/4"	1
7	Zawór antyskażeniowy Dn 1 1/4" typ BA	1
8	Mufa z PP z gwintem zewnętrznym Dn 63 / 1 1/4"	1
9	Konsola wodomierzowa z dwustronną kompensacją dla wodomierza Dn 32 mm	1
10	Rura PP Dz 63 x 8.6 mm: - przyłącze pw 5 bud. nr 12 L=ok.20.0 m - przyłącze pw 6 bud. nr 14 L=ok.15.0 m - przyłącze pw 7 bud. nr 16 L=ok.20.0m	1
11	Rura PE 100 SDR 11 Dz 63 x 5.8 mm L=~1.0 m	1
12	Elektrokolano 90° PE 100 SDR 11 Dz 63 mm	2



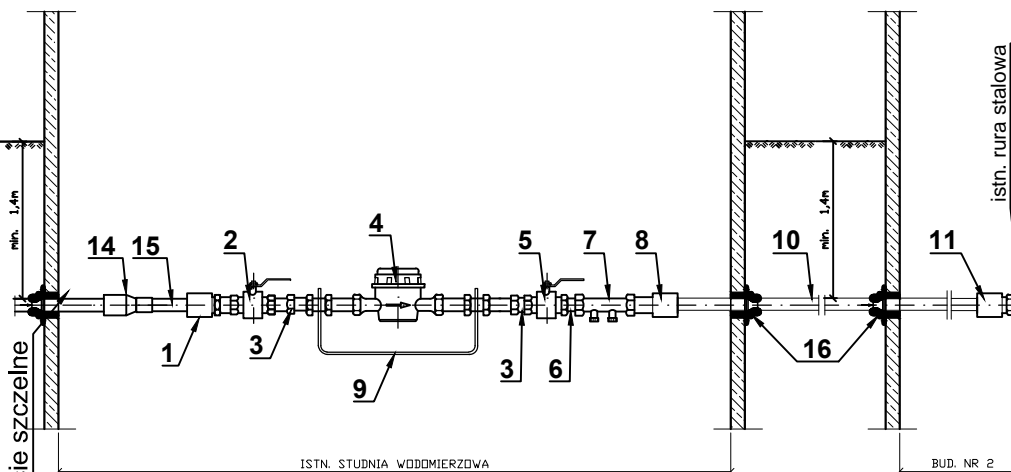
**ZESTAW WODOMIERZOWY**

**W ISTN. STUDNI WODOMIERZOWEJ - 1 kpl.**

- przyłącze nr pw 9 bud. nr 2

Rura PE Dz 50 x 4,6 mm, wodomierz DN 15 istn.

L.p.	Wyszczególnienie	szt.
1	Elektromufa, przejście PE/mosiądz z gwintem zewnętrznym Dz 32 / 3/4"	1
2	Zawór kulowy Dn 20 mm nakrętno - nakrętny	1
3	Złączka N4 nakrętno - wkrętna Dn 3/4" / 3/4"	2
4	Wodomierz istn. Dn 15 mm	1
5	Zawór kulowy Dn 20 mm nakrętno - wkrętny	1
6	Złączka N4 nakrętno - wkrętna Dn 3/4" / 3/4"	1
7	Zawór antyskażeniowy Dn 3/4" typ BA	1
8	Elektromufa, przejście PE/mosiądz z gwintem zewnętrznym Dz 32 / 3/4"	1
9	Konsola wodomierzowa z dwustronną kompensacją dla wodomierza Dn 15 mm	1
10	Rura PE 100 SDR 11 Dz 32 x 3.0 mm L = 5.0 m	1
11	Elektromufa, przejście PE/mosiądz z luźną nakrętką Dz 32 /1"	1
12	Rura PE 100 SDR 11 Dz 40 x 3.7 mm L = ~ 1.0 m	1
13	Elektrokolano 90° PE 100 SDR 11 Dz 40 mm	2
14	Elektroredukcja PE 100 SDR 11 Dz 50 /32 mm	1
15	Rura PE 100 SDR 11 Dz 32 x 3.0 mm L = 0.5 m	1



UWAGA:

Zestawienie przejść szczelnych znajduje się na rys. T04

JEDNOSTKA PROJEKTUJĄCA: WODKAN - PROJEKT Barbara Auguściak 41-200 Sosnowiec, ul. Patriotów 7B/1, tel. 885 04 55 55, barbara_augusciak@poczta.onet.pl					
INWESTOR: Miejskie Przedsiębiorstwo Wodociągów i Kanalizacji spółka z o.o. 41-946 Piekary Śląskie ul. Roździeńskiego 38					
NAZWA INWESTYCJI: "Budowa sieci wodociągowej i kanalizacji sanitarnej w rejonie ulicy Waculika i Armii Krajowej wraz z przyłączami do budynków zlokalizowanych przy ul. Waculika 2 i 4 oraz Armii Krajowej 6,8,10,12,14,16 w Piekarach Śląskich"				DATA OPRACOWANIA: 03.2021r.	
RODZAJ OPRACOWANIA: PROJEKT WYKONAWCZY				NR RYSUNKU: T05	
TYTUŁ RYSUNKU: Zestawy wodomierzowe - przyłącza pw1-pw9					
PROJEKTANT: mgr inż. Barbara Auguściak	NR UPR.: WZUiA nr 132/84	PODPIS: <i>[Signature]</i>	SPRAWDZAJĄCY: mgr inż. Marek Wilczok	NR UPR.: SLK/2075/POOS/08	PODPIS: <i>[Signature]</i>