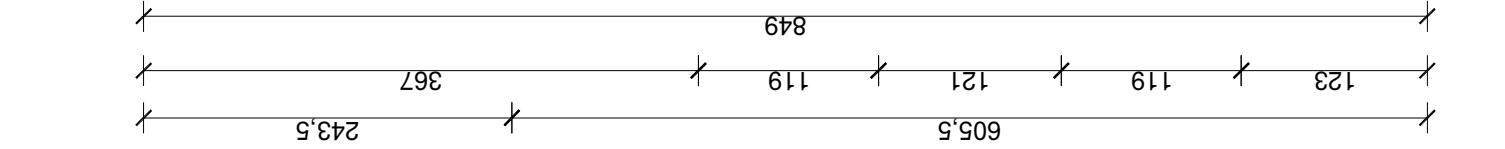
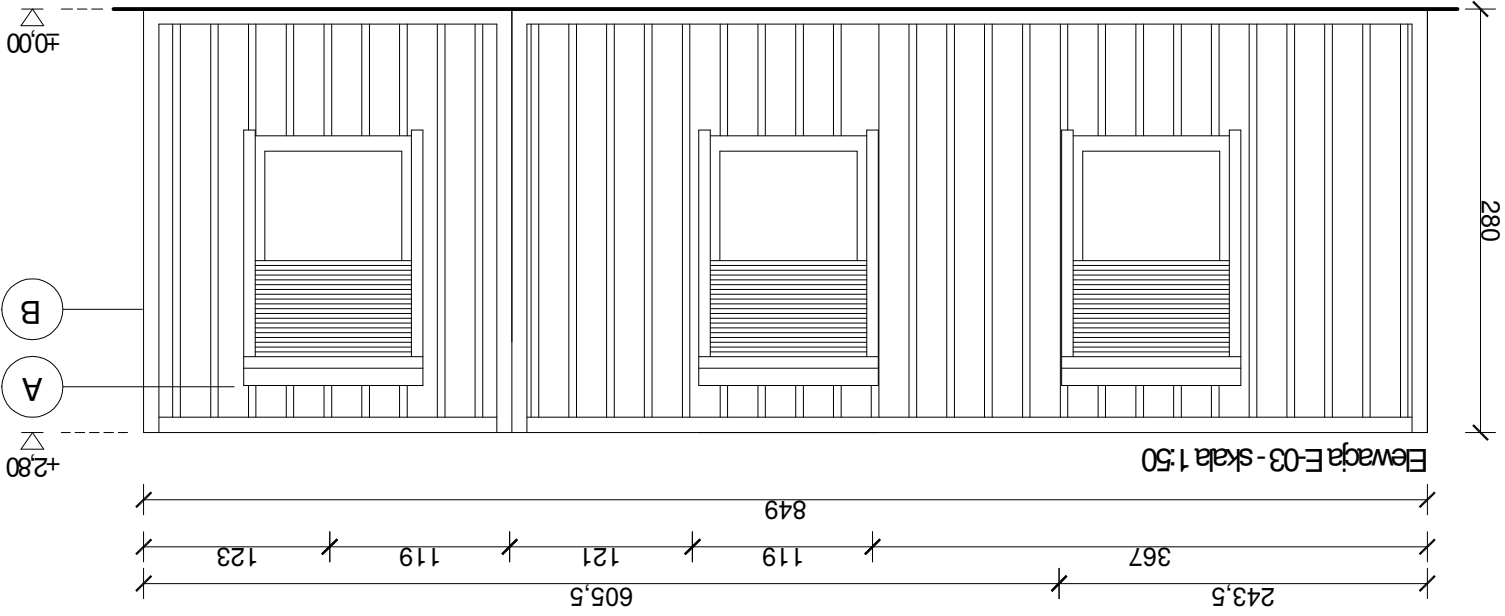
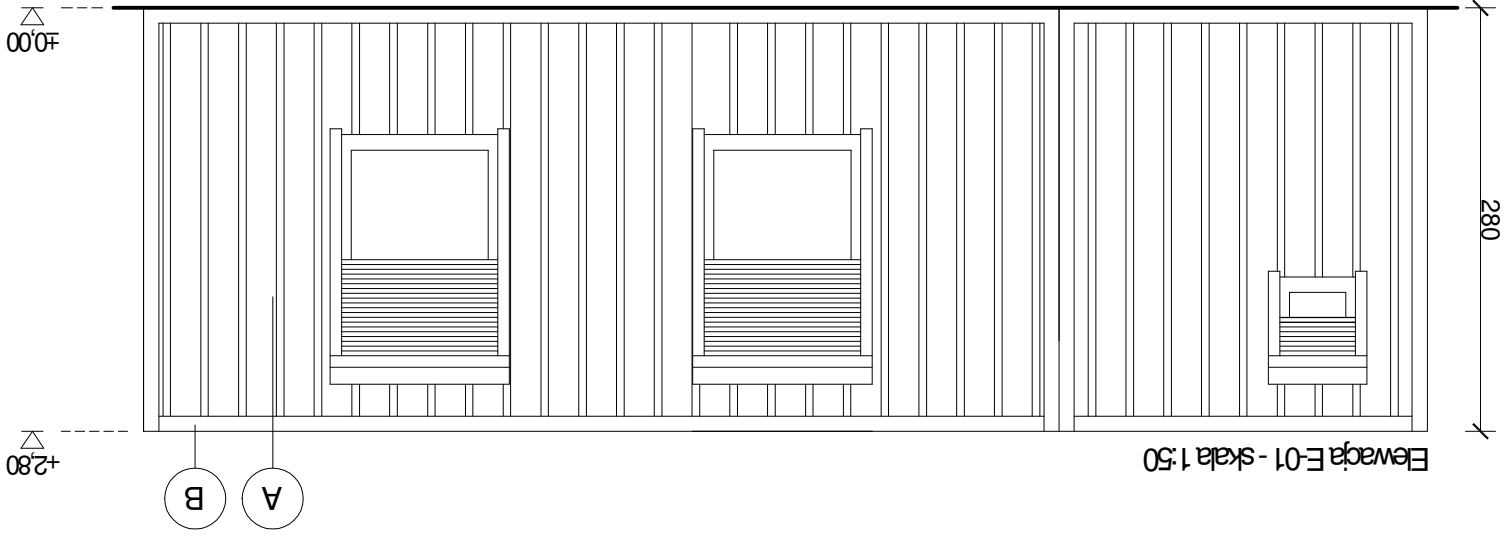
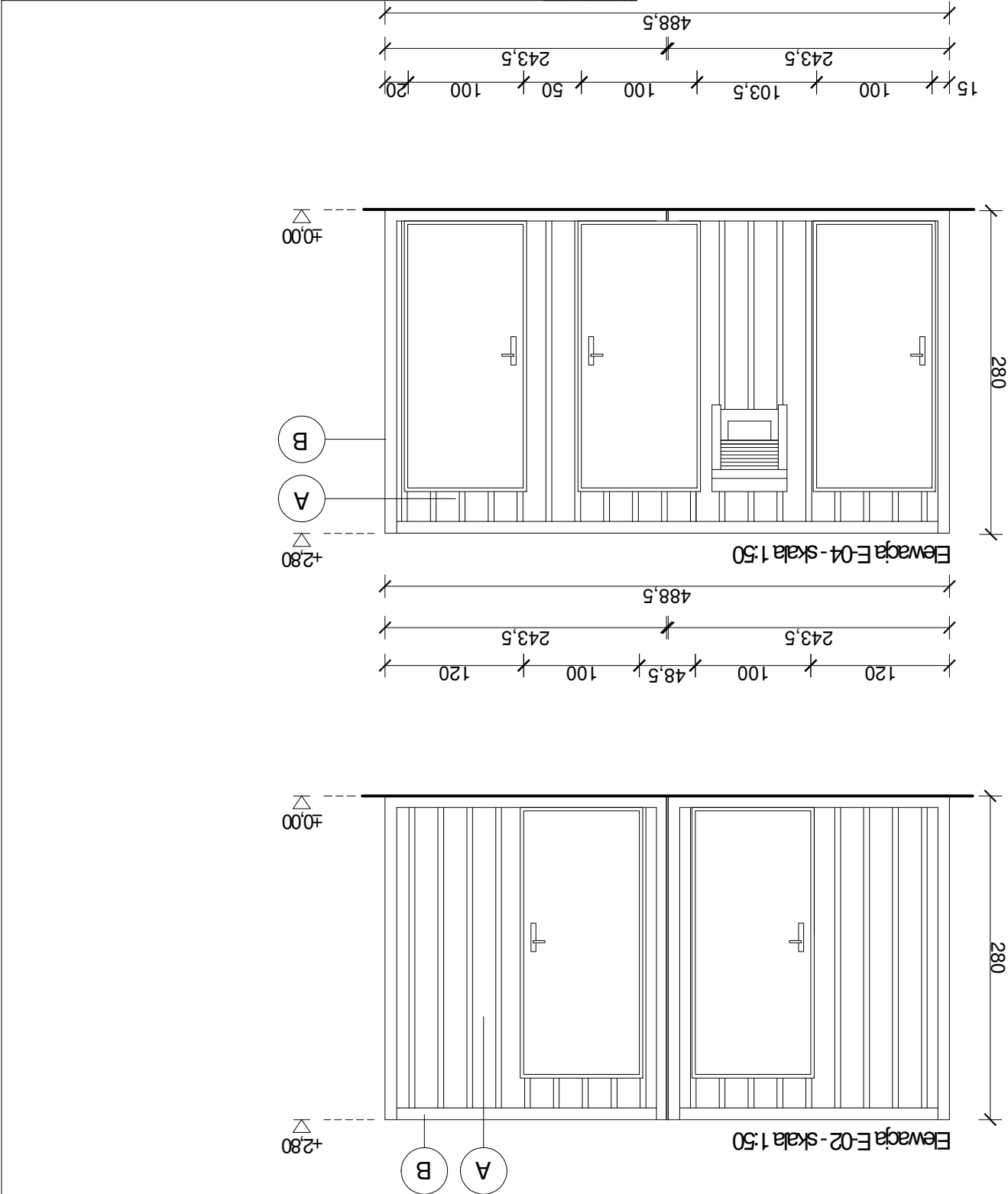


BOB	TEMAT PROJEKTU	BUDOWA ZAPLECZA SPORTOWEGO PRZY PSP 2 W JELCZU-LASKOWICACH			
		Budynek zaplecza boiska			
		aleja Młodych 1, 55-231 Jelcz-Laskowice			
BOB	TEMAT PROJEKTU	ADRES			
		działka nr 1/3, AM - 32, obręb: 0002 Laskowice			
		INWESTOR			
BOB	TEMAT PROJEKTU	Gmina Jelcz-Laskowice ul. Wincentego Witosa 24, 55-220 Jelcz- Laskowice			
		IMIĘ I NAZWISKO			
		Data			
BOB	TEMAT PROJEKTU	Nr uprawnień			
		Podpis			
		mgr inż. arch. Jakub Chojnacki			
BOB	TEMAT PROJEKTU	SPRAWDZIŁ			
		mgr inż. arch. Agnieszka Wichoszka-Polaczala			
		06.2020			
BOB	TEMAT PROJEKTU	RYSUNKU			
		Elevacja E-01, E-02, E-03, E-04			
		A-02			
BOB	TEMAT PROJEKTU	BRANŻA			
		PB			
		1:50			
BOB	TEMAT PROJEKTU	SKALA			
		NR RYSUNKU			
		NR. STR.			

BIURO OBSŁUGI BUDOWNICTWA
MARIUSZ FABJAŃOWSKI
tel. 713 459 264/ e-mail: pracownia.bob@gmail.com
ul.Kłeczberska 13/1, 50-323 Wrocław/ www.bob-projekty.pl



ZASTOSOWANE KONTENERY:
- 1 kontener sanitarny 16' CONTAINEX z indywidualnym urządzeniem wyposażenia;
- 2 kontenery biurowe 20' CONTAINEX bez wyposażenia.

UWAGA
1. Wszystkie wymiary i rzędne należy sprawdzić na budowie, a zaistniałe niezgodności i należy wyjaśnić i uzgodnić z projektantem.
2. Uwagi i opisy zamieszczone w części opisowej projektu są integralną częścią niniejszego opracowania.
3. Wszelkie materiały, rozwiązania techniczne i urządzenia muszą odpowiadać normom bezpieczeństwa ppoż. i bhp; posiadać odpowiednie atesty i aprobaty do stosowania w budownictwie.

MATERIAŁY:
A. Blacha trapezowa, powlekana i ocynkowana, gr. 0,60 mm
B. Zespawane ze sobą profile stalowe, walcowane na zimno, 3 mm S 235 (podłoże belki nośne podłogi oraz dachu), 4 mm S275 (stłuki narożne)
Kolor elewacji:
RAL 9002