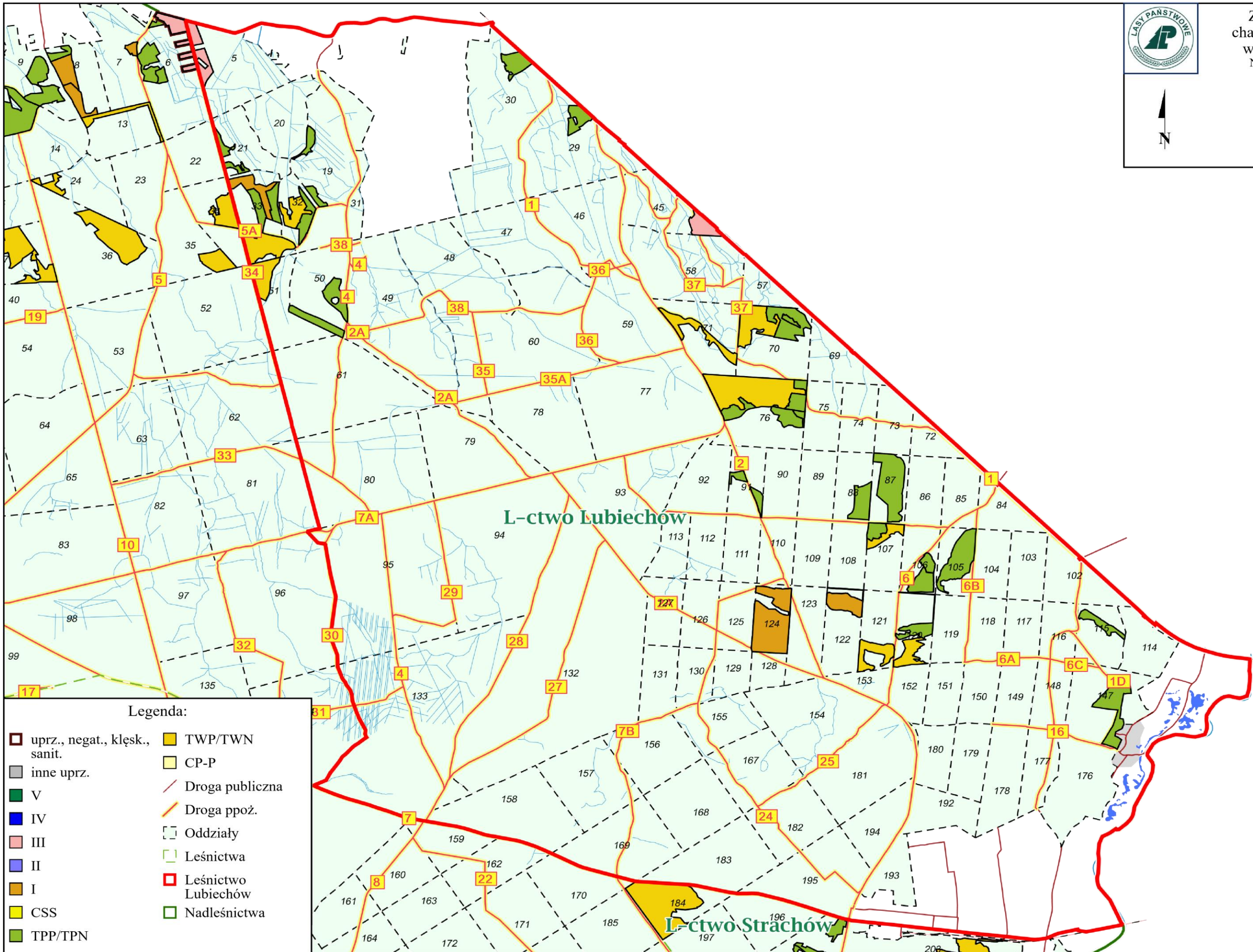




Załącznik nr 2.3.1. –  
charakterystyka leśnictwa  
w zakresie pozyskania  
Nadleśnictwo Świętoszów

Leśnictwo Lubiechów  
Stan na 09-10-2024

Skala 1:36671  
0 250500 m



Legenda:

- |  |                               |  |                     |
|--|-------------------------------|--|---------------------|
|  | uprz., negat., kłesk., sanit. |  | TWP/TWN             |
|  | inne uprz.                    |  | CP-P                |
|  | V                             |  | Droga publiczna     |
|  | IV                            |  | Droga ppoż.         |
|  | III                           |  | Oddziały            |
|  | II                            |  | Leśnictwa           |
|  | I                             |  | Leśnictwo Lubiechów |
|  | CSS                           |  | Nadleśnictwa        |
|  | TPP/TPN                       |  |                     |

## Charakterystyka leśnictwa w zakresie pozyskania drewna

## Leśnictwo Lubiechów

Udział (m3) drewna iglastego [%]	90	%
Udział (m3) drewna optymalnego do pozyskania w technologii maszynowej [%]	38	%
Udział (m3) rębni pierwszych w cięciach rębnych ogółem [%]	50	%
Udział (m3) drewna pozyskiwanego z pozycji ze współczynnikiem > 1 [%]	28	%
Udział (m3) drewna zerwanego ze współczynnikiem > 1 [%]	28	%
Udział (m3) drewna kłodowanego (WK) iglastego w drewnie W iglastym [%]	98	%
Udział (m3) S2 krótkiego (poniżej 1,5 mb) w S2 [%]	0,0	%