

**MAPA DO CELÓW PROJEKTOWYCH**

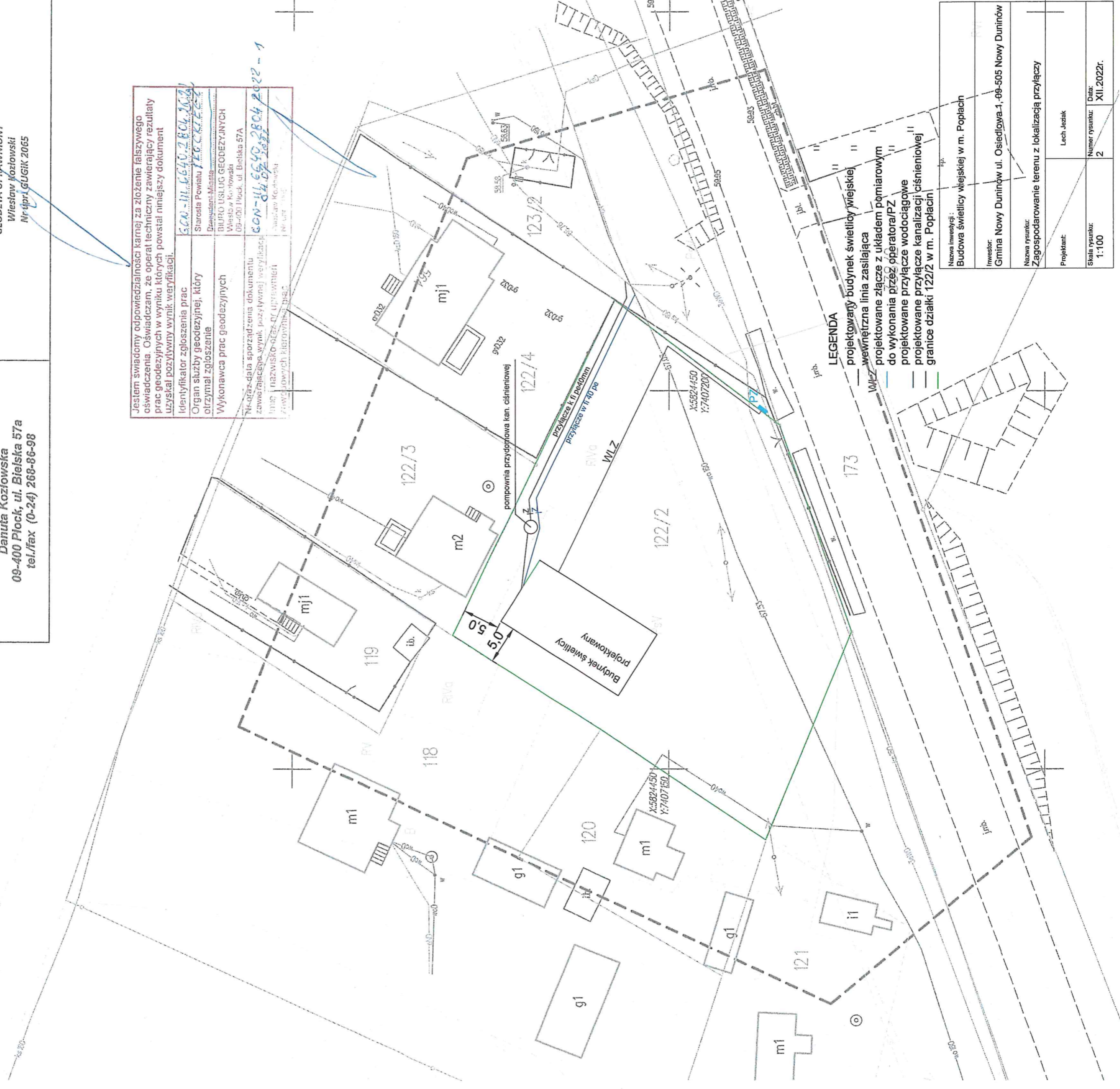
Skala mapy 1:500

Godło arkusza mapy	7.180.09.02.4.2, 7.180.09.03.3.1
Nazwa jedn. ewid.-ident.	NOWY DUNINÓW
Nazwa obrębu ewid.-ident. Identyfikator-nazwa	POPŁACIN
Numer działki	122/2
Układ współrz. płaskich	2000/7
Układ wysokości	PL-EVRF2007-NH
Ident. zgłoszenia pracy geod.	GGN-III.6640.2804.2022
Oznaczenie i informacja o służebnościach gruntowych mających wpływ na zagospodarowanie gruntów, zlokalizowanych w granicach projektowanej inwestycji	Nie badano
Oznaczenie i symbol konturu użytku gruntowego, który nie jest ujawniony w bazie danych ewidencji gruntów i budynków	brak
Oznaczenie granicy obszaru, który był przedmiotem aktualizacji	---
Pokazane na mapie do celów projektowych granice działki 122/2 w zakresie opracowania, spełniają warunki zgodnie z wymogami Rozporządzenia Ministra Rozwoju z dnia 18 sierpnia 2020 r. (Dz. U. z 2020 r. poz. 1429)	
Nie wyklucza się istnienia w terenie urządzeń podziemnych nie pokazanych na niniejszej mapie, które nie zostały odnotowane podczas wykonywania pomiarów lub nie były zgłoszone do inwentaryzacji przed zosypianiem albo dla których brak jest informacji w instytucjach branżowych	
Data wykonania mapy (stan aktualny na dzień)	Płock, dn. 01.06.2022 r.
<b>USŁUGI GEODEZYJNE I KLASYFIKACYJNE</b> Danuta Kozłowska 09-400 Płock, ul. Bielska 57a tel./fax (0-24) 268-86-98	<b>GEODETA UPRAWNIONY</b> Wiesław Kozłowski Nr upraw. GUGIK 2065

Jestem świadomy odpowiedzialności karnej za złożenie fałszywego oświadczenia. Oświadczam, że operat techniczny zawierający rezultaty prac geodezyjnych w wyniku których powstał niniejszy dokument uzyskał pozytywny wynik weryfikacji.

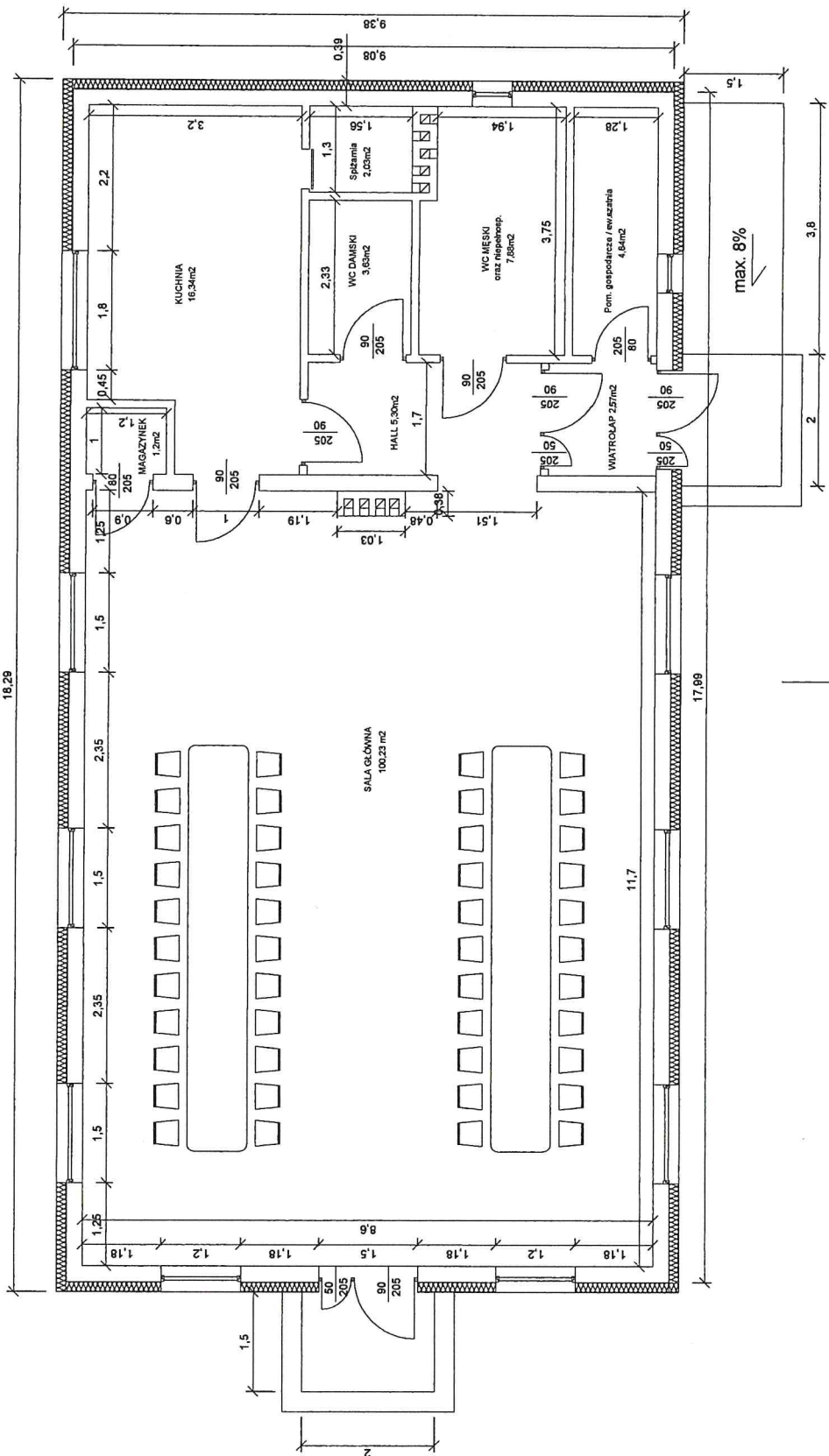
Identyfikator zgłoszenia prac  
Organ służby geodezyjnej, który otrzymał zgłoszenie  
Wykonawca prac geodezyjnych

500-11.6640.2804.2022  
Starosta Powiatu PŁOCKIEGO  
Przewodniczący Miejski Biurowo Usług Geodezyjnych  
Wiesław Kozłowski  
09-400 Płock, ul. Bielska 57a  
500-11.6640.2804.2022 - 1  
Danuta Kozłowska  
Nr upraw. GUGIK 2065



**LEGENDA**  
 - projektowany budynek świetlicy wiejskiej  
 - wewnętrzna linia zasilająca  
 - projektowane złącze z układem pomiarowym do wykonania przez operatora/PZ  
 - projektowane przyłącze wodociągowe  
 - projektowane przyłącze kanalizacji ciśnieniowej  
 - granice działki 122/2 w m. Popłacin

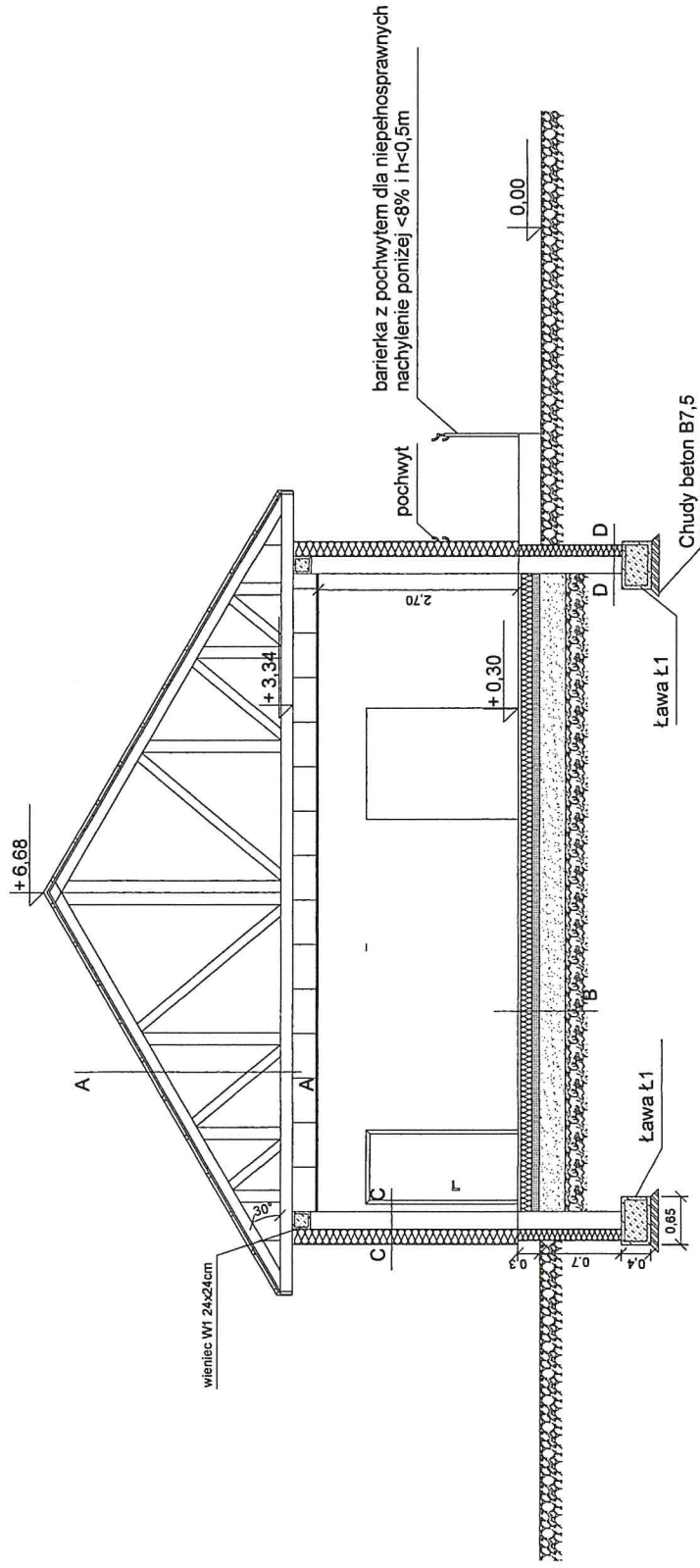
Nazwa inwestycji	Budowa świetlicy wiejskiej w m. Popłacin
Inwestor	Gmina Nowy Duninów ul. Osiedlowa-1, 09-505 Nowy Duninów
Nazwa rysunku	Zagospodarowanie terenu z lokalizacją przyłączy
Projektant	Lech Jezak
Skala rysunku	1:100
Numer rysunku	2
Data	XII.2022r.



wymiary w (m)

Nazwa inwestycji: <b>Budowa świetlicy wiejskiej w m. Popłacin</b>	
Inwestor: <b>Gmina Nowy Duninów ul. Osiedlowa 1, 09-505 Nowy Duninów</b>	
Nazwa rysunku: <b>Rzut parteru</b>	
Projektant:	
Skala rysunku: <b>1:100</b>	Numer rysunku: <b>2</b>
	Data: <b>XII.2022r.</b>

# Świetlica Popłacin - przekrój A-A



A - A

blachodachówka
tęty i kontyłaty
izolacja 1xpapa
deskowanie pełne 20mm
wiązary kratowe drewniane
welna mineralna gr. 25cm
paroizolacja
ruszt z profili ocynkowanych
plyta GFK gr. 12,5mm x 2

B - B

gres mrozoodporny
wylewka betonowa min. 7cm
styropian podłoga gr. 15cm
izolacja folia PE
beton B10 10cm
zagęszczony piasek 30cm

C - C

tynek cienkowarstwowy
styropian gr. 15cm
blocek z betonu komórkowego gr. 24cm
tynek cem. - wap. 1,5cm

D - D

folia kubełkowa
warstwa kleju na siatce
styropian wodoodporny gr. 10cm
izolacja np. dysperbit
blocek betonowy gr. 24cm
izolacja np. dysperbit

Nazwa inwestycji :

Budowa świetlicy wiejskiej w m. Popłacin

Inwestor:

Gmina Nowy Duninów ul. Osiedłowa 1, 09-505 Nowy Duninów

Nazwa rysunku:

Przekrój poprzeczny przez budynek

Projektant:

Lech Jęziak

Skala rysunku:

1:100

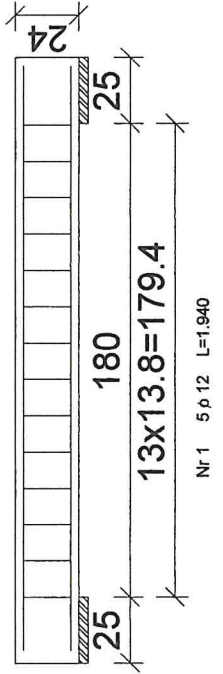
Numer rysunku:

3

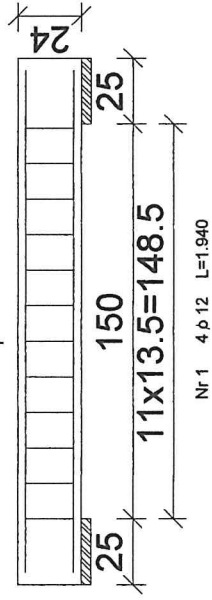
Data:

XII.2022r.

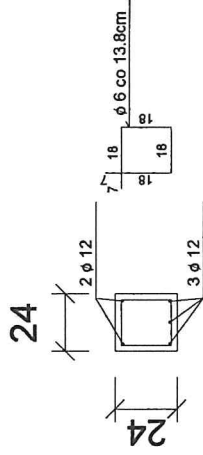
Nadproże N4

Nr 1 5  $\phi$  12 L=1,940

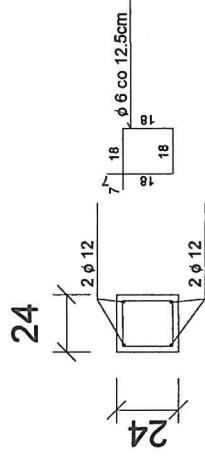
Nadproże N1

Nr 1 4  $\phi$  12 L=1,940

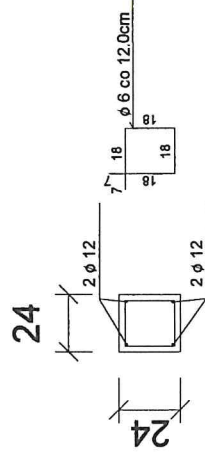
Nadproże N4



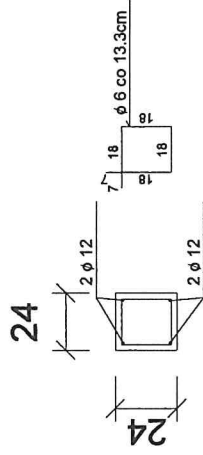
Nadproże N3



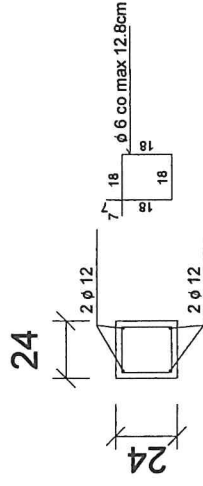
Nadproże N5



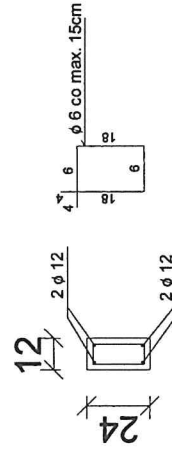
Nadproże N2



Nadproże N6



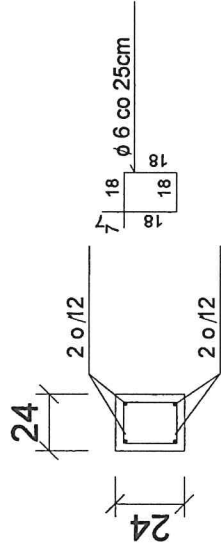
Nadproże N0 - ścianki działowe wewnętrzne



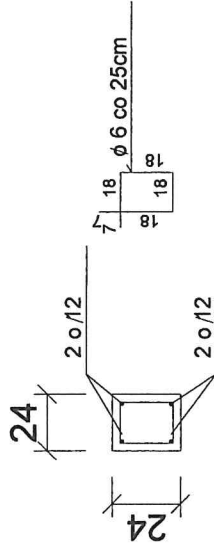
- Zbrojenie główne AIII (34GS), strzemiona stal AI(S13S)
- Beton B20
- Otulina min. 2,5cm, ławy min. 5cm
- Strzemiona na odcinkach przypodporowych zagęścić
- Długość podparcia na murze min. 25 cm
- Długości prętów dostosować do długości belki-na rysunku pokazano przykład najdłuższego nadproża N4 i N1
- Zbrojenie główne poszczególnych nadproży jak na przekrojach  
wymiany w (cm)

Nazwa inwestycji: <b>Budowa świetlicy wiejskiej w m. Poptacin</b>	
Inwestor: <b>Gmina Nowy Duninów ul. Osiedlowa 1, 09-505 Nowy Duninów</b>	
Nazwa rysunku: <b>Nadproża ścian zewnętrznych i wewnętrznych</b>	
Projektant: <b>Lech Jeziak</b>	
Skala rysunku: <b>4</b>	Data: <b>XII.2022r.</b>

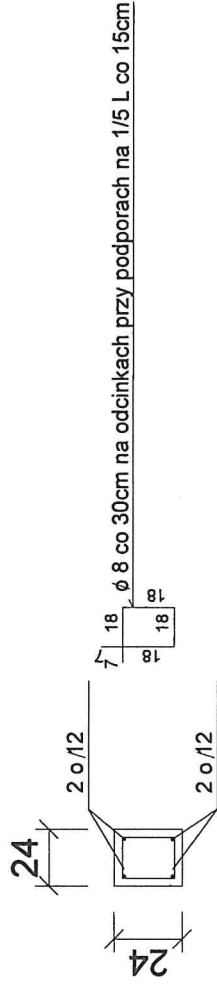
### Wieniec ściana zewnętrzna W1



### Wieniec ściana wewnętrzna W2



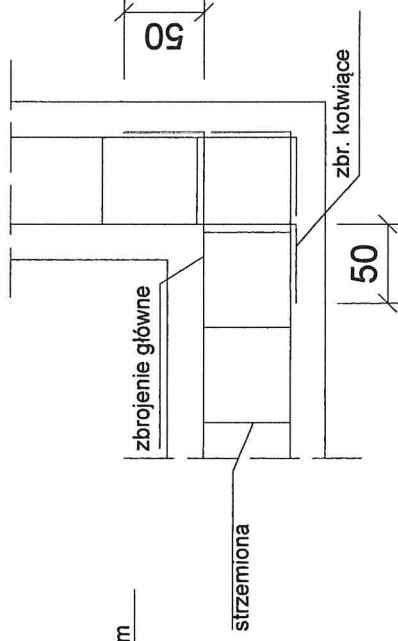
### Trzpienie w ścianach zewnętrznych



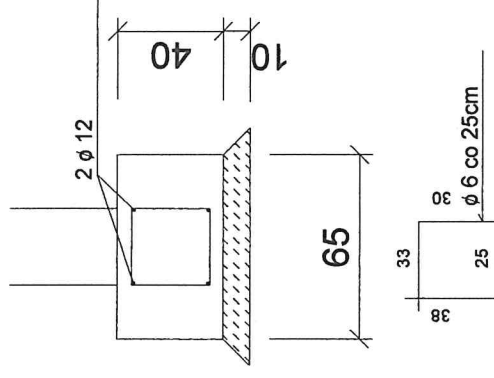
zbrojenie główne zakotwić w ławie i wieńcu na L min. 50cm

1. Zbrojenie główne AIII (34GS), sztywniona stal A1(S13S)
2. Beton B20
3. Otulina wieńca 3,0cm, otulina ławy 5cm
4. Wymiary w cm

### Ława - zbrojenie narożników

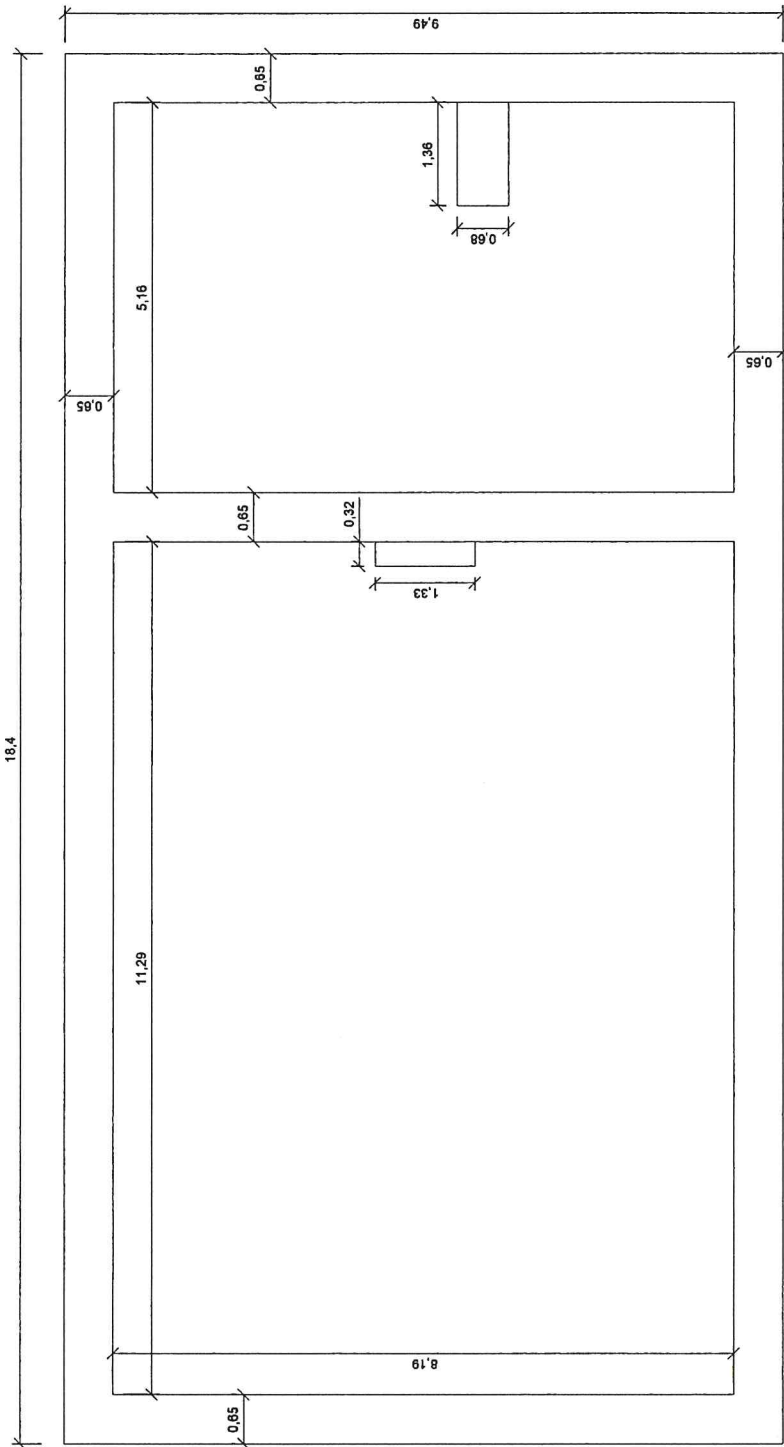


### Ława Ł1 - ściana zewnętrzna

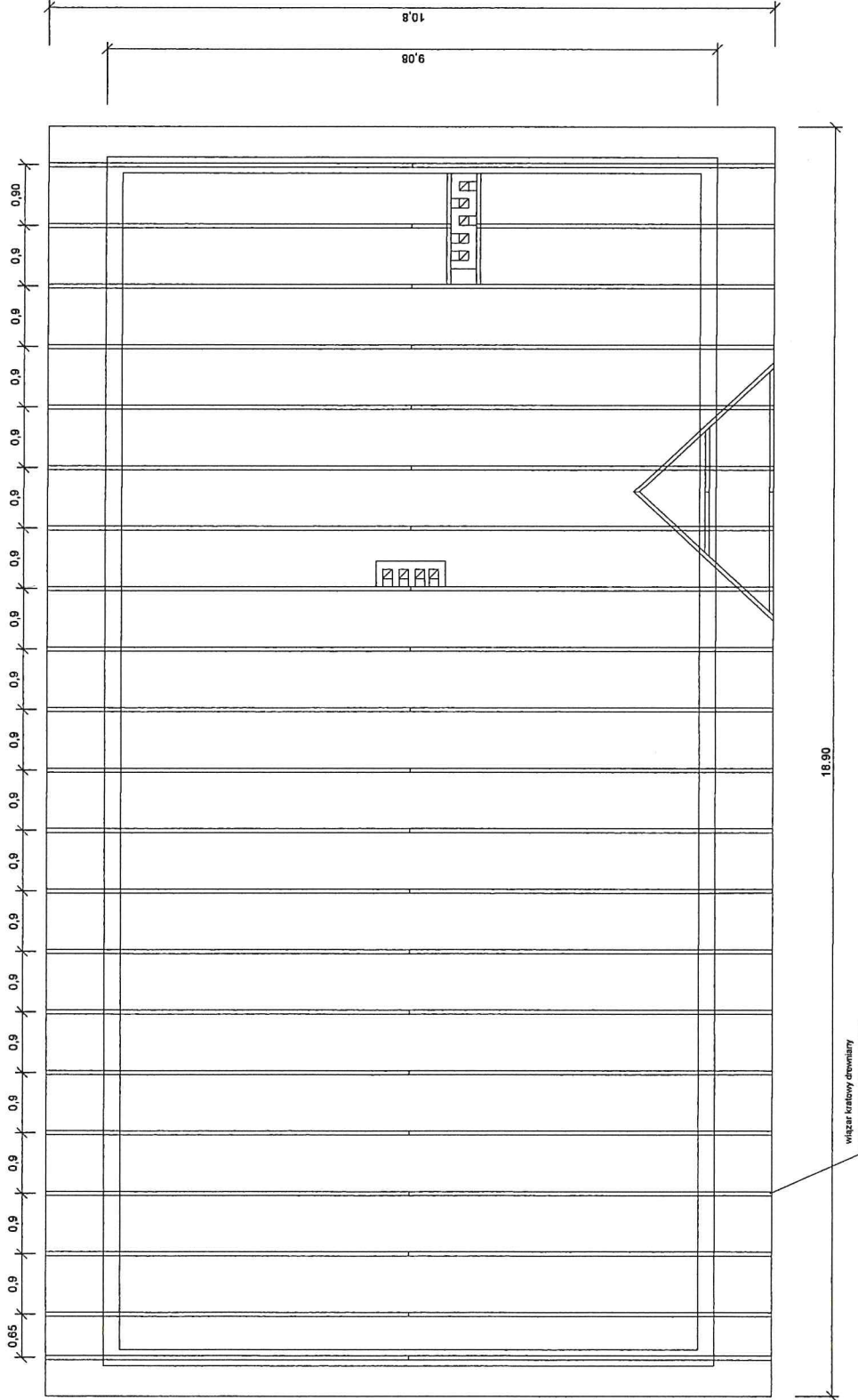


zbrojenie główne zakotwić w ławie i wieńcu na 1/5 L co 15cm

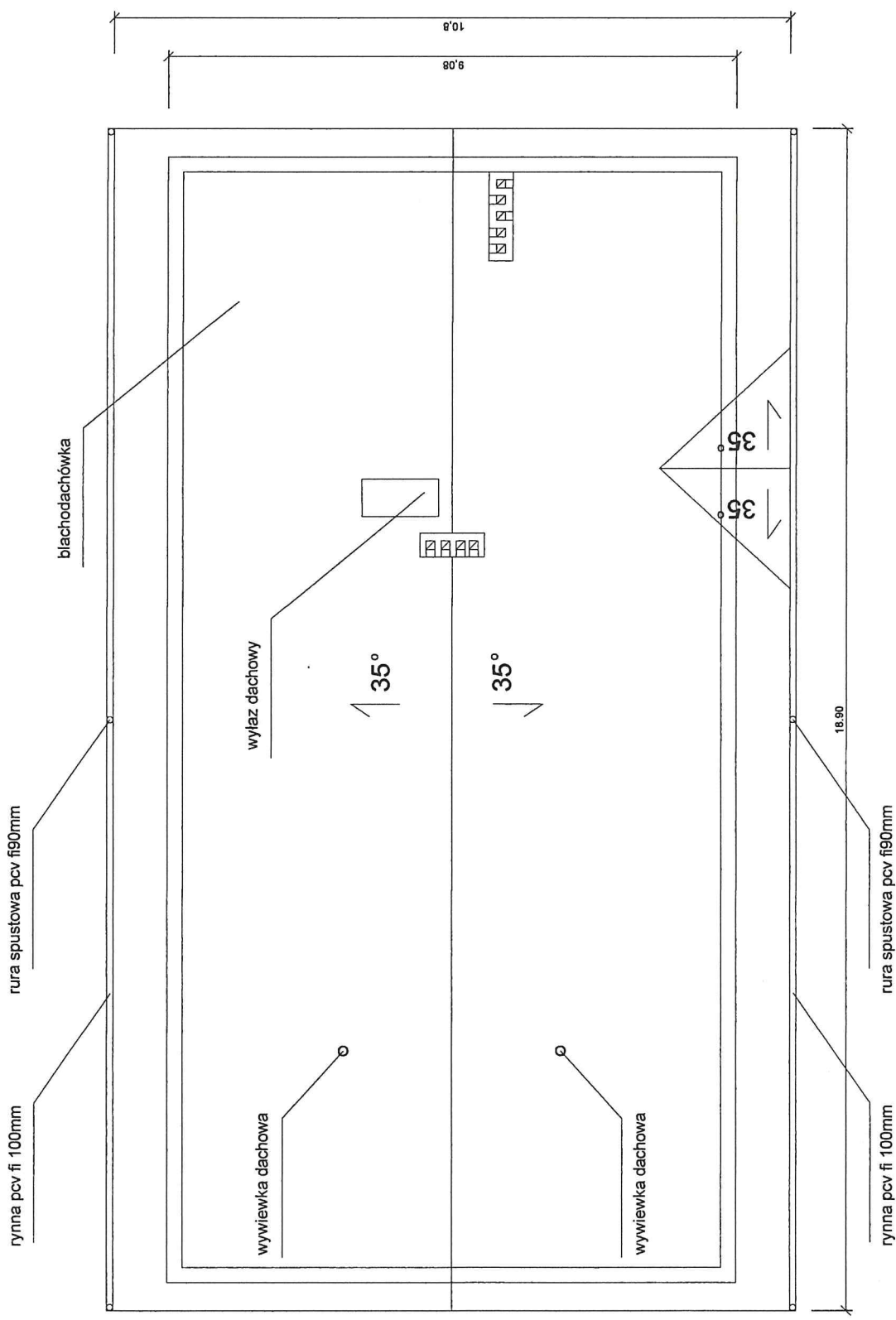
Nazwa inwestycji: Budowa świetlicy wiejskiej w m. Poptacin	
Inwestor: Gmina Nowy Duninów ul. Osiedłowa 1, 09-505 Nowy Duninów	
Nazwa rysunku: Ławy, wieńce, trzpienie	
Projektant: Lech Jeziak	
Skala rysunku: 5	Data: XII.2022r.



Nazwa inwestycji: Budowa świetlicy wiejskiej w m. Poplacin	
Inwestor: Gmina Nowy Duninów ul. Osiedlowa 1, 09-505 Nowy Duninów	
Nazwa rysunku: Rzut fundamentów	
Projektant: Lech Jezak	
Skala rysunku: 1:100	Numer rysunku: 6
	Data: XII.2022r.

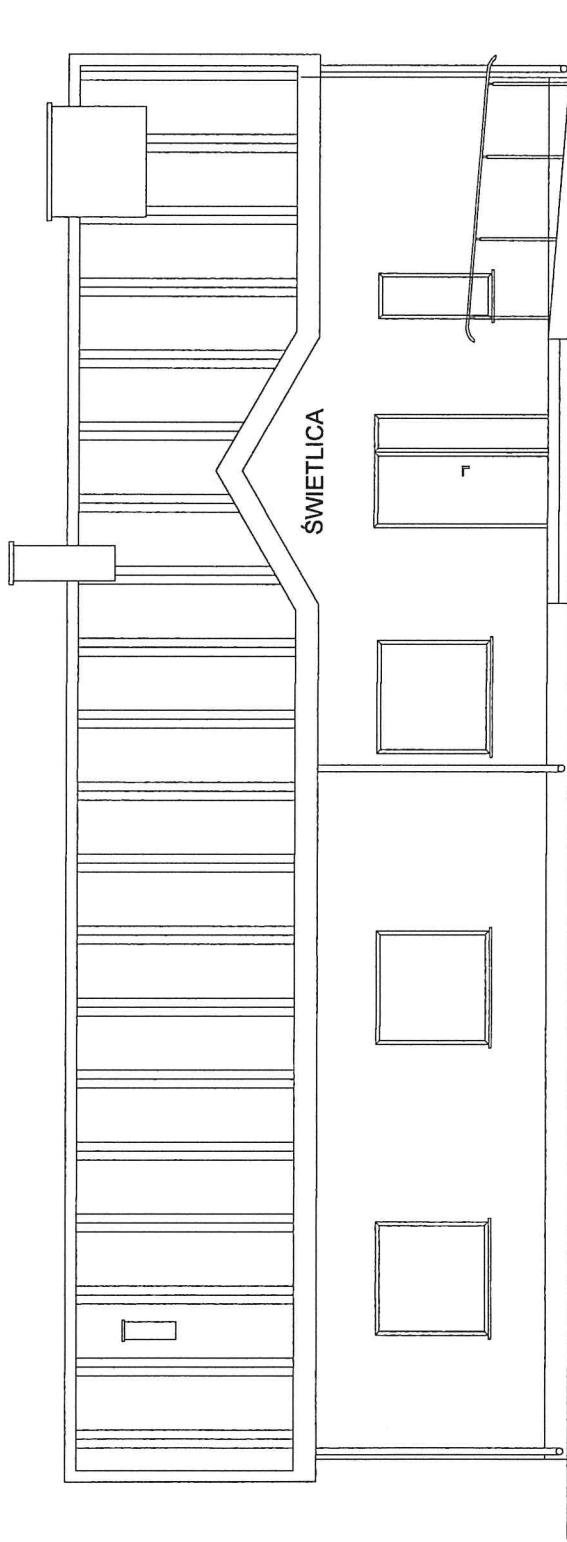


Nazwa inwestycji: <b>Budowa świetlicy wiejskiej w m. Popłacin</b>	
Inwestor: <b>Gmina Nowy Dulinów ul. Osiedłowa 1, 09-505 Nowy Dulinów</b>	
Nazwa rysunku: <b>Rzut więźby dachowej</b>	
Projektant: <b>Lech Jeziak</b>	
Skala rysunku: <b>1:100</b>	Numer rysunku: <b>7</b>
	Data: <b>XII.2022r.</b>



Nazwa inwestycji: <b>Budowa Świetlicy wiejskiej w m. Poplacin</b>	
Inwestor: <b>Gmina Nowy Dunińów ul. Osiedlowa 1, 09-505 Nowy Dunińów</b>	
Nazwa rysunku: <b>Rzut połaci dachowej</b>	
Projektant: <b>Lech Jezak</b>	
Skala rysunku: <b>1:100</b>	Numer rysunku: <b>8</b>
	Data: <b>XII.2022r.</b>





Nazwa inwestycji: <b>Budowa świetlicy wiejskiej w m. Popłacin</b>	
Inwestor: <b>Gmina Nowy Duninów ul. Osiedlowa 1, 09-505 Nowy Duninów</b>	
Nazwa rysunku: <b>Elewacja frontowa</b>	
Projektant:	
Skala rysunku: <b>1:100</b>	Numer rysunku: <b>9</b>
	Data: <b>XII.2022r.</b>