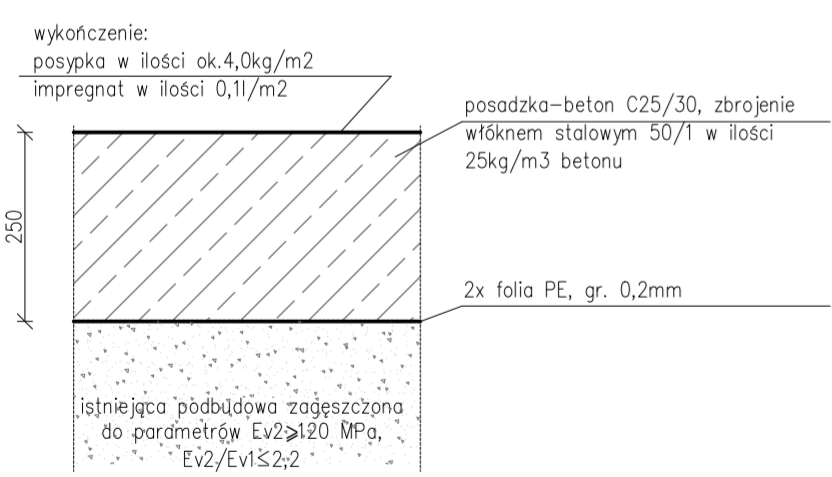
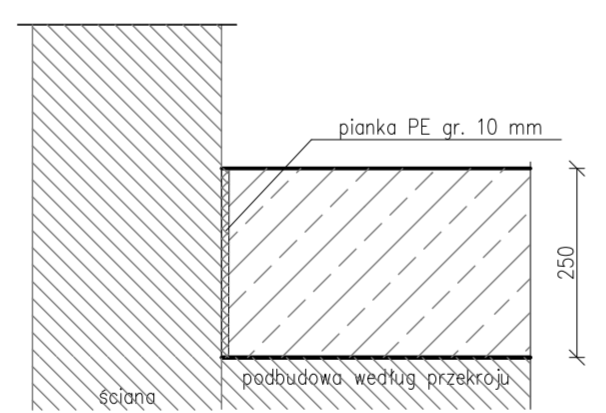


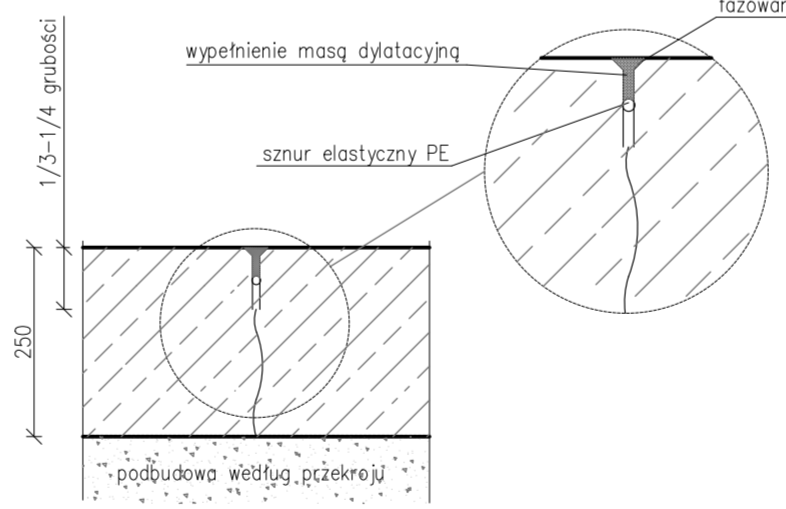
PRZEKRÓJ POSADZKI



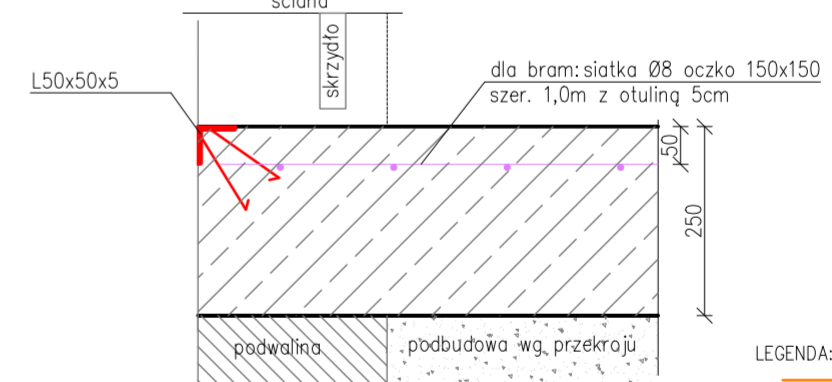
DETAL NR 1 DYLATACJA OBWODOWA



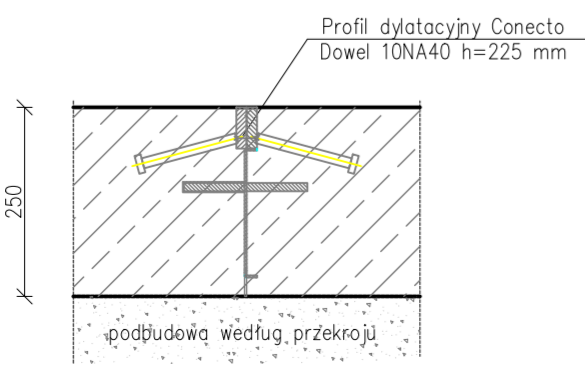
DETAL NR 2 DYLATACJA NACINANA



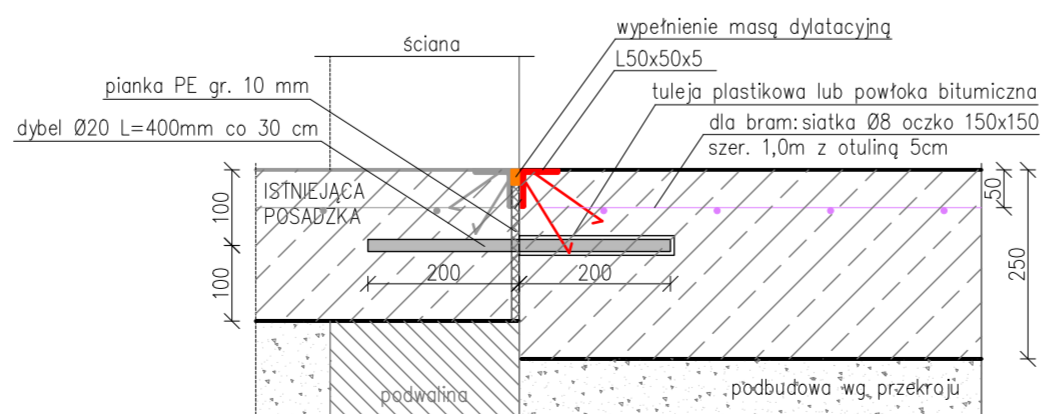
DETAL NR 3 DOZBROJENIA PRZY DRZWIACH, BRAMACH



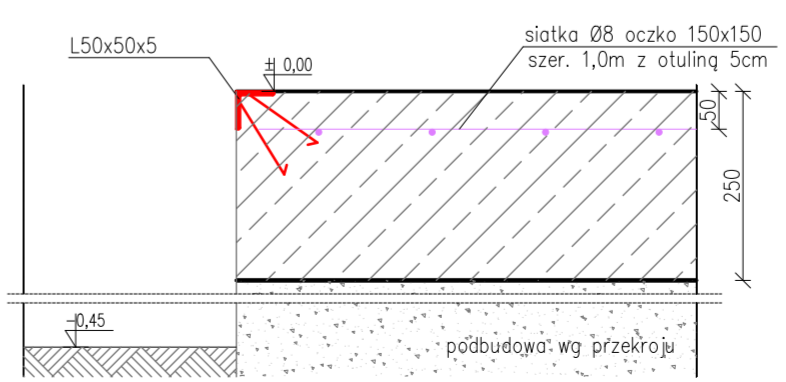
DETAL NR 4 DYLATACJA KONSTRUKCYJNA



DETAL NR 5 POŁĄCZENIE Z ISTNIEJĄCĄ POSADZKĄ



DETAL NR 6 DOZBROJENIE WOKÓŁ OBNIŻONEGO FUNDAMENTU



- LEGENDA:
- dylatacja obwodowa
 - dylatacja nacinana
 - dylatacja konstrukcyjna – Conecto Dowel h=225mm
 - połączenie z istniejącą posadzką
 - kątownik L50x50x5
 - 3 x pręty Ø12 co 50mm, otulina od góry 50mm (stal B500A)
 - przewierć na całą grubość płyty wiertłem Ø12
 - obniżenia pod robota spawalniczego – fundament 40 cm
 - siatka Ø8 oczko 150x150, otulina od góry 50mm (stal B500A)
 - 3 x pręty Ø12 co 50mm, otulina od góry 50mm (stal B500A)

UWAGA!
Projekt należy rozpatrywać wraz z opisem technicznym.

EUROHOSBUD Sp. z o.o.		Tel./fax: 77 421 33 71	
ul. Szkolna 16		Nip: 991-054-70-71	
46-046 Bierdzany		www.eurohobud.pl	
Projekt wykonawczy posadzki hali magazynowo-produkcyjnej			
MIEJSCA: .mdd Sp. z o.o. ul. Koronowska 22, 89-400 Sępólno Krajeńskie			
ADRES BUDOWY: ul. Koronowska 22, działka 253/2, 238/2, 236 i 252/5 obręb 5			
Tytuł rysunku: Podział dylatacyjny wraz z detalami			
PROJEKTOWAŁ		OPRACOWAŁ	
mgr inż. Mirosław Hosumbek 90/02/Op		tech. Monika Kotylnia	
PODPIS SIGNATURE	PODPIS SIGNATURE	PODPIS SIGNATURE	
BRANŻA: Konstrukcja	STADIUM: Wykonawczy	DATA: 07.2024	SKALA: 1:150/1:10