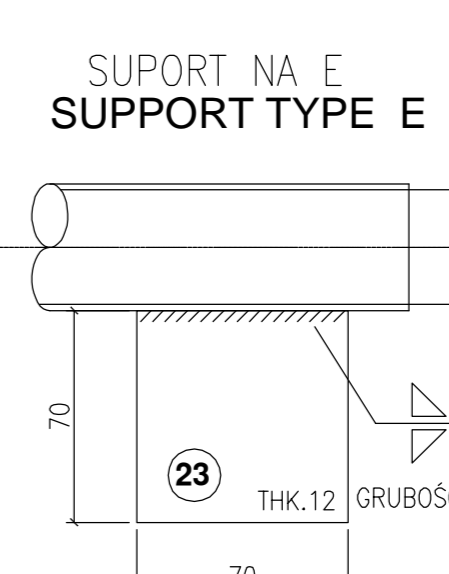
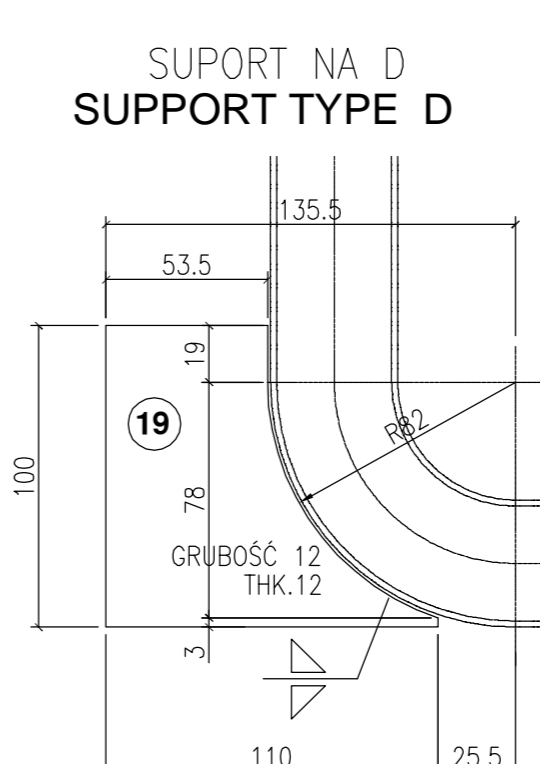
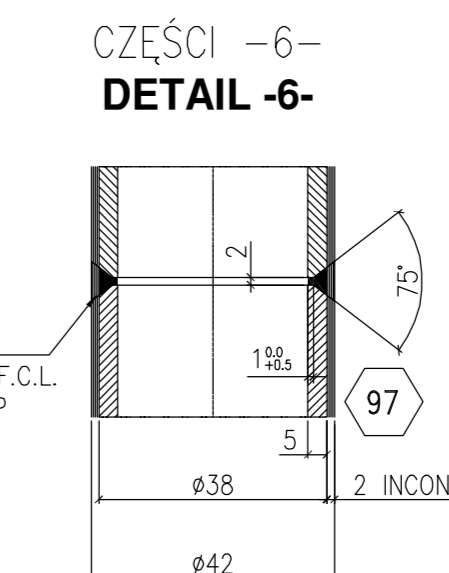


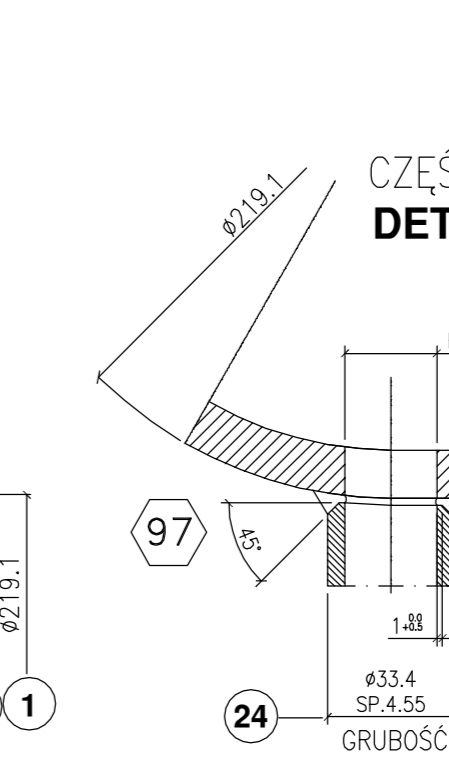
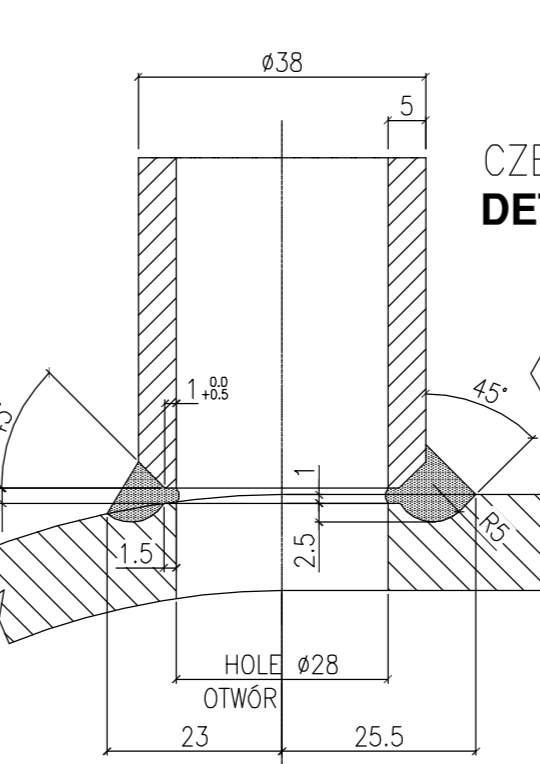
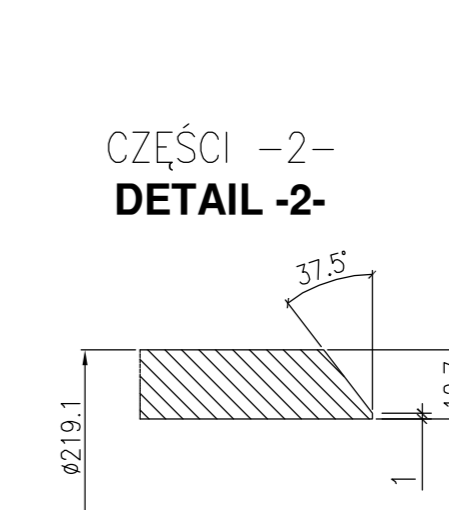
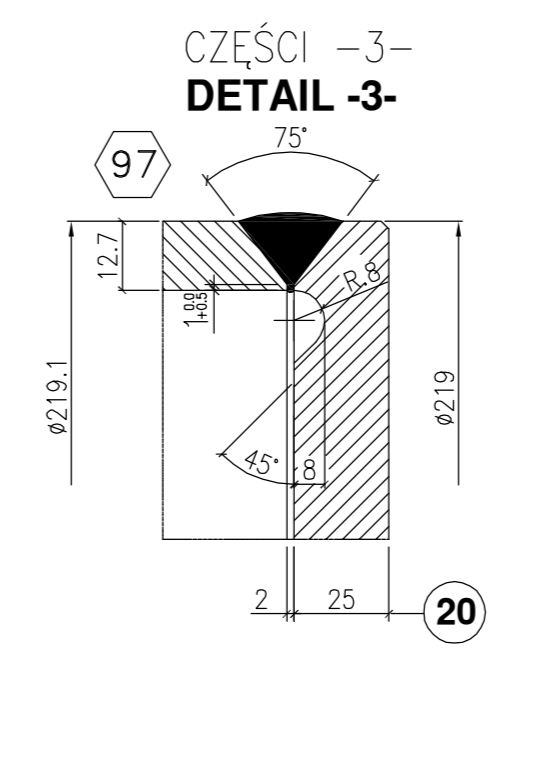
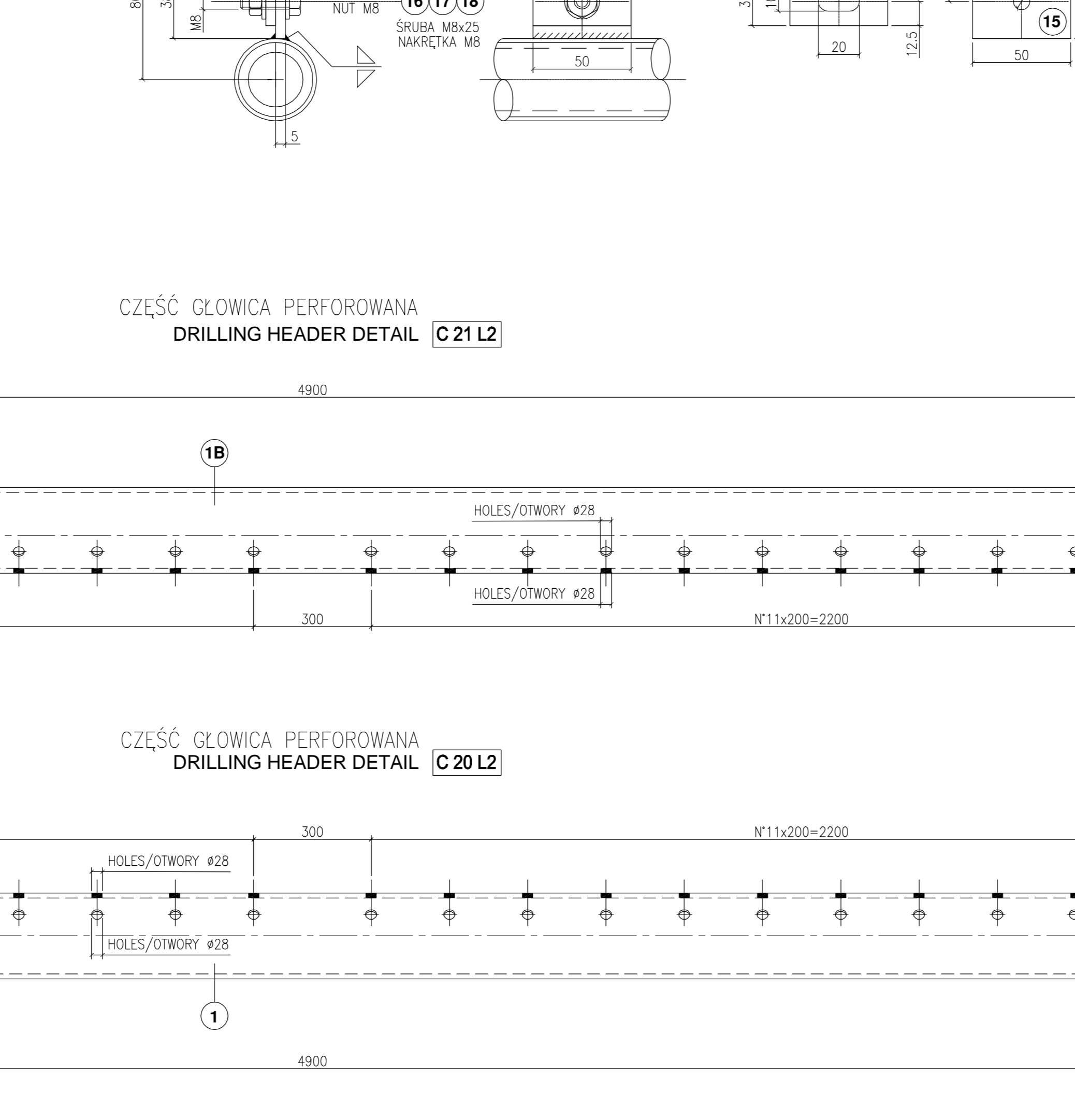
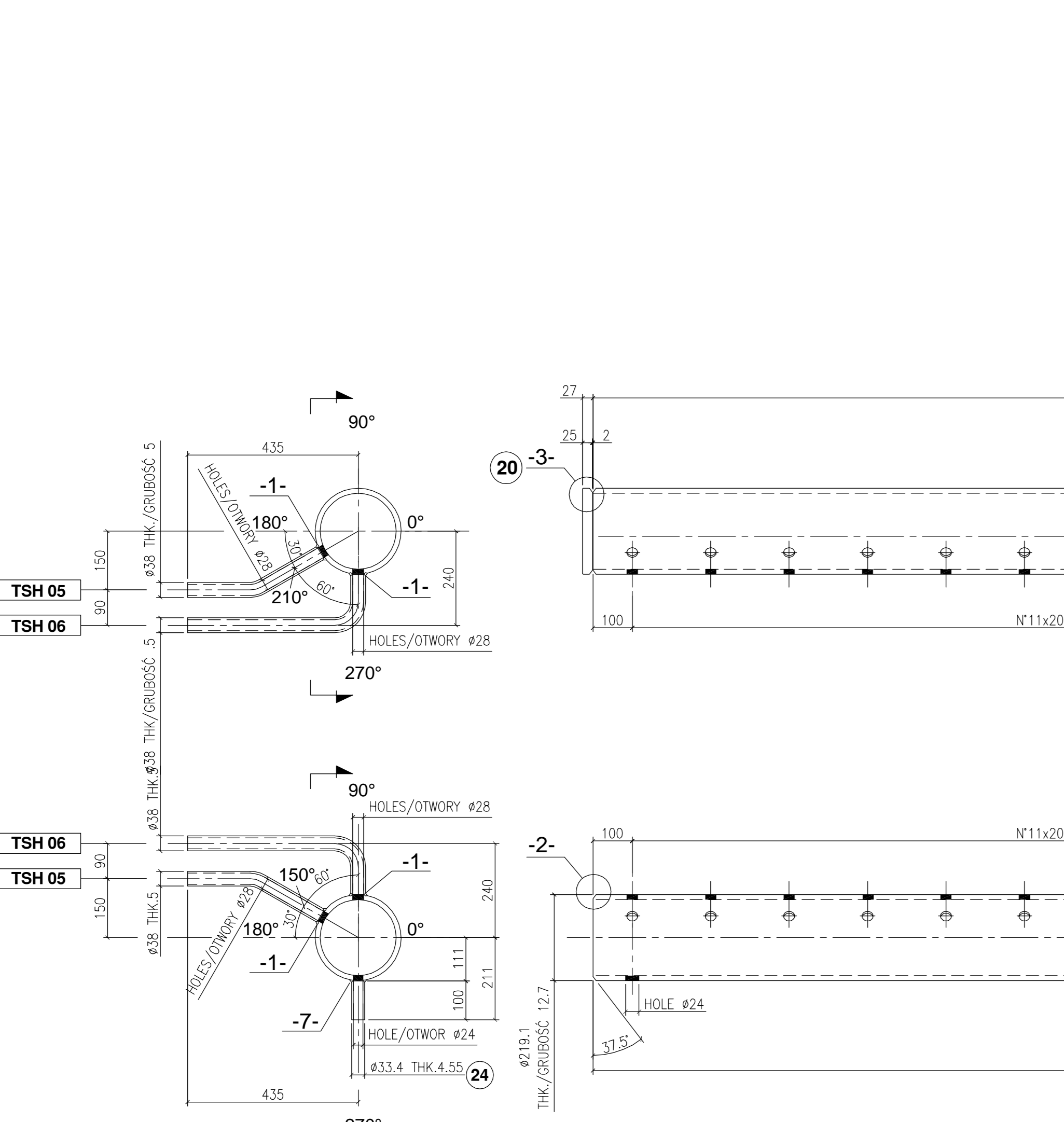
TYP SPAWANIE DOCZOŁOWE  
TYP. BUTT WELD



Pos. Q.ty	Description	Qty	Material	Unit	Weight	Notes
1	1 TUBE RURA	4900	A/SA 3354 Gr. P11	kg	316	
2	24 TUBE RURA	4800	A/SA 3354 Gr. P11	kg	316	
3	24 TUBE RURA	4800	A/SA 213M Gr. T11	kg	206.4	
4	24 TUBE RURA	4800	A/SA 213M Gr. T11	kg	206.4	
5	24 TUBE RURA	4800	A/SA 213M Gr. T11	kg	206.4	
6	340 PLATE PLYKA	340	A/SA 240M Gr. 310	kg	140	
7	24 PLATE PLYKA	24	A/SA 240M Gr. 310	kg	18.2	
8	48 PLATE PLYKA	48	A/SA 240M Gr. 310	kg	18.2	
9	152 PLATE PLYKA	152	A/SA 240M Gr. 310	kg	55.2	
10	144 PLATE PLYKA	144	A/SA 240M Gr. 310	kg	11.5	
11	144 PLATE PLYKA	144	A/SA 240M Gr. 310	kg	11.5	
12	144 PLATE PLYKA	144	A/SA 240M Gr. 310	kg	11.5	
13	384 PLATE PLYKA	384	A/SA 240M Gr. 310	kg	26.9	
14	384 PLATE PLYKA	384	A/SA 240M Gr. 310	kg	26.9	
15	384 PLATE PLYKA	384	A/SA 240M Gr. 310	kg	26.9	
16	180 WASHER NAKRĘTKA	180	A2 (A4-20)	kg	15	
17	2160 WASHER NAKRĘTKA	2160	A2 (A4-20)	kg	3.5	
18	180 WASHER NAKRĘTKA	180	A2 (A4-20)	kg	5.7	
19	12 PLATE PLYKA	12	A/SA 240M Gr. 310	kg	7.2	
20	2 PLATE PLYKA	2	A/SA 240M Gr. 310	kg	14.8	
21	48 TUBE RURA	48	A/SA 213M Gr. T11	kg	7.2	
22	48 TUBE RURA	48	A/SA 213M Gr. T11	kg	105.6	
23	24 PLATE PLYKA	24	A/SA 240M Gr. 310	kg	12.0	
24	1 TUBE RURA	1	A/SA 3354 Gr. P11	kg	0.4	
PEŁO TOTALNE KG					953.0	

**UWAGI/NOTES**

- Materiały dla głównych części ciśnieniowych z certyfikatem testowym (typu 3.1 EN10204) / Material for main pressure parts with test certificate (type 3.1 EN10204)
- Materiały dla części ciśnieniowych z certyfikatem (typu 2.2 EN10204) / Material for no pressure parts with certificate (type 2.2 EN10204)
- Wyłamy w mm z wyjątkiem tych określonych / Dimensions in mm except where indicated
- Oznaczenie pozycji w wykazie materiałów / denote position in material list
- Przygotowanie materiału do spawania / denote welding preparation
- Wskazuje markę spedycji elementu stołu / denote shipping mark bundle parts
- Wskazuje na spawanie w zakładzie / denote work-shop weld
- Wskazuje spawanie na terenie budowy / denote yard weld



07-11-14	AS BUILT	PENSOFTI	DELL'ACQUA	CROSTA	COLOMBO
06-03-14	GENERAL REVISION/PRZEGLĄD OGÓLNY	LR	DELL'ACQUA	CROSTA	COLOMBO
18-02-14	GENERAL REVISION	LR	DELL'ACQUA	CROSTA	COLOMBO
DATA	OPIS	PRZYNAJ. STAN	OPIS	PRZYNAJ. STAN	OPIS
<p><b>SICES PENSOFTI P.L.</b></p> <p>COMMITTEE - ZLECENIE - JOB          13EB0131</p> <p>PRÓJEKT - PROJECT          ZESPÓŁ I CZĘŚCI SH3 L2          ASSEMBLY AND DETAILS SH3 L2</p> <p>RYŚ - Dwg.          13EB0131-M-128 [A0]</p>					
03	07/11/2014	-	AS BUILT	PENSOFTI	-
02	06/05/2014	-	MODIFIED PLATE END	PENSOFTI	-
01	06/03/2014	-	GENERAL REVISION	PENSOFTI	-
00	10/02/2014	-	REVISION WYKONANIE FIRST ISSUE	PENSOFTI	-
REK. REV.	DATA WYKONANIA	ISSUE	OPIS WZMIAŻY REWIZJI	PRZYNAJ. STAN	OPIS
<p><b>Pr Natura</b></p> <p>Międzygminny Komplex Unieszkodliwiania Odpadów Pro Natura Sp. z o. o.</p> <p>Budowa Zakładu Termicznego Przekształcania Odpadów Komunalnych w Olsztynie (Bogusko-Turkajski) Obszaru Metropolitalnego</p> <p>10168PMD185</p>					