

ZP.271.01.2020.1022

**Załącznik nr 4 do SIWZ – przedmiar robót część nr 4**

Przedmiotem zamówienia **części nr 4** jest adaptacja w postaci: **Wykonanie/ modernizacja instalacji elektrycznej i komputerowej wraz z zakupem materiału w 2 pracowniach:**

1. **Mikroprocesorów** znajdującej się w: **Zespole Szkół Elektryczno – Mechanicznych** im. Gen Józefa Kustronia, ul. Limanowskiego 4, 33-300 Nowy Sącz (instalacja sieci komputerowej i sieci internetowej oraz instalacji elektrycznej).
2. **Programistyki** znajdującej się w: **Zespole Szkół Elektryczno – Mechanicznych** im. Gen Józefa Kustronia, ul. Limanowskiego 4, 33-300 Nowy Sącz (instalacja sieci komputerowej i sieci internetowej oraz instalacji elektrycznej).

związana z realizacją projektu pn.: „Rozwój Centrum Kompetencji Zawodowych **w obszarze elektryczno-elektronicznej**” realizowanego w ramach Regionalnego Programu Operacyjnego Województwa Małopolskiego na lata 2014-2020, 10 Oś priorytetowa: Wiedza i Kompetencje, Działanie 10.2. Rozwój Kształcenie zawodowego, Poddziałanie 10.2.2. Kształcenie zawodowe uczniów – SPR.

Zakres prac dla przedmiotu zamówienia został przedstawiony w przedmiarze.

Termin wykonania prac: **do 31.08.2020r.**

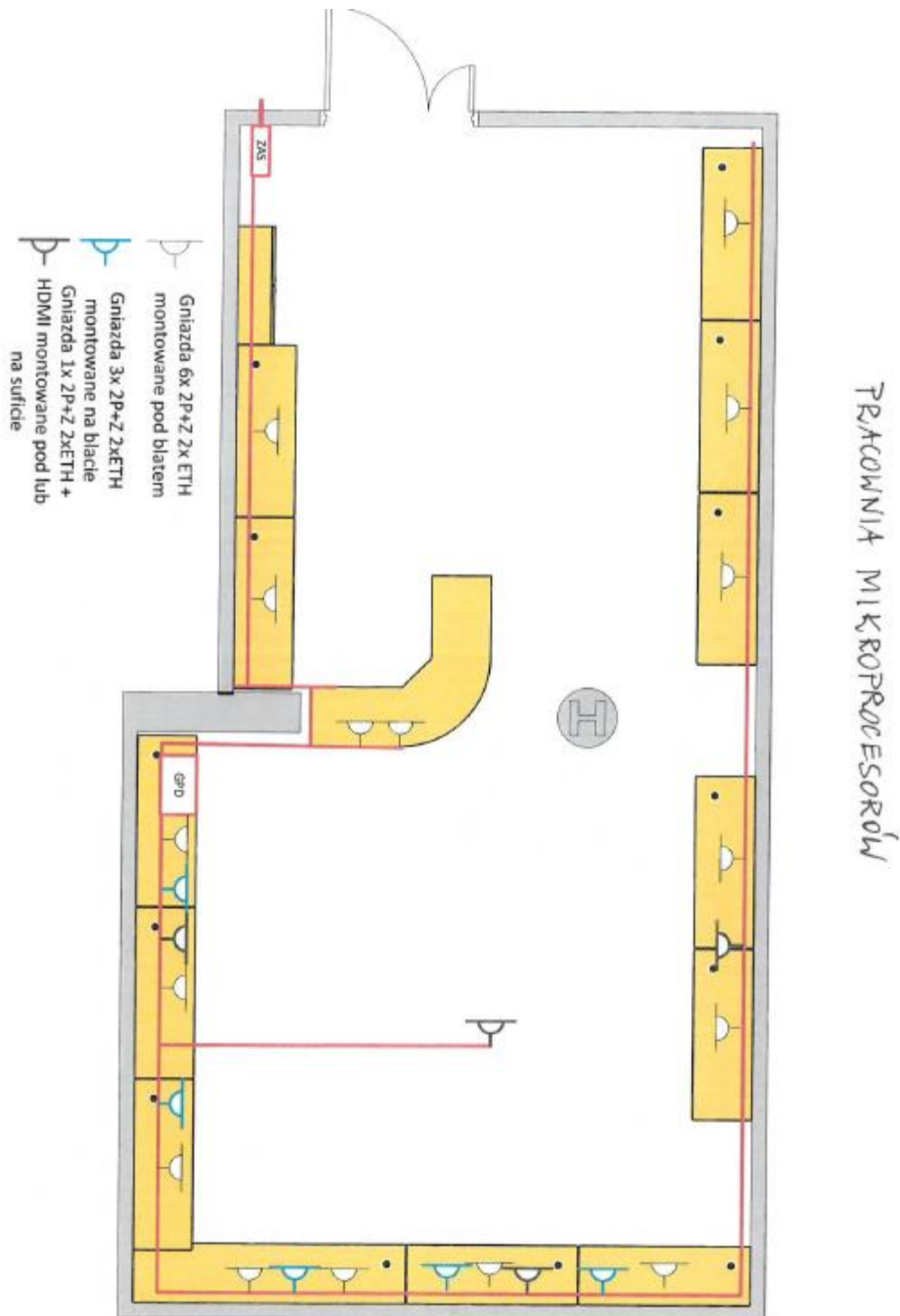
**1. Przedmiar robót w pracowni mikroprocesorów** znajdującej się w **Zespole Szkół Elektryczno – Mechanicznych** im. Gen Józefa Kustronia , ul. Limanowskiego 4, 33-300 Nowy Sącz

Lp	Opis	Jednostka miary	ilość
1	<b>Wykonanie/modernizacja instalacji elektrycznej i komputerowej w pracowni mikroprocesorów:</b>		
	1. Montaż korytek kablowych	mb	40
	2. Ułożenie przewodów elektrycznych do stanowisk uczniowskich	mb	100
	3. Ułożenie przewodów komputerowych do stanowisk uczniowskich	mb	305
	4. Doprowadzenie zasilania do rozdzielnicy elektrycznej	mb	15
	5. Połączenie aparatury w rozdzielnicy elektrycznej	szt	40
	6. Posznurowanie przewodów w szafie rack	szt	48
	Pomiary ochronne powykonawcze	kpl	1



ZP.271.01.2020.1022

Schemat pracowni:



ZP.271.01.2020.1022

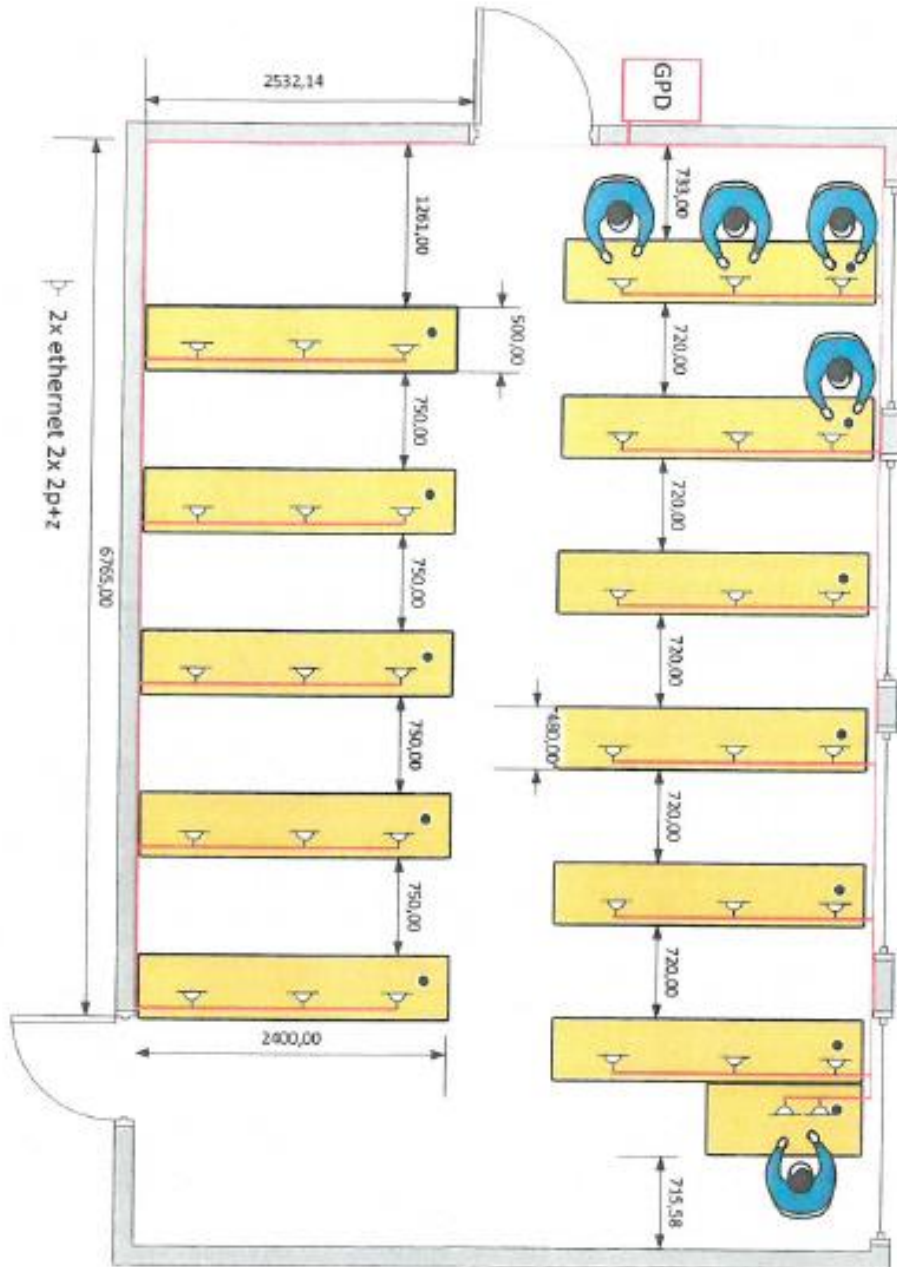
**2. Przedmiar robót w pracowni programistyki znajdującej się w Zespole Szkół Elektryczno – Mechanicznych im. Gen Józefa Kustronia , ul. Limanowskiego 4, 33-300 Nowy Sącz**

Lp	Opis	Jednostka miary	ilość
1	<b>Wykonanie/modernizacja instalacji elektrycznej i komputerowej w pracowni programistycznej:</b>		
	1. Montaż korytek kablowych	mb	50
	2. Wykonanie bruzd w podłodze pod przewody	mb	4
	3. Zaszpachlowanie przewodów w podłodze	mb	4
	4. Ułożenie przewodów elektrycznych do 36 stanowisk	szt	36
	5. Ułożenie przewodów komputerowych do 36 stanowisk	szt	72
	6. Montaż i podłączenie 36 szt. gniazd w biurkach	szt	36
	7. Montaż rozdzielnicy elektrycznej	szt	1
	8. Montaż szafy rack	szt	1
	9. Doprowadzenie zasilania do rozdzielnicy elektrycznej	mb	20
	10. Połączenie aparatury w rozdzielnicy elektrycznej	szt	40
	11. Posznurowanie przewodów w szafie rack	szt	72
	Pomiary ochronne powykonawcze	kpl	1



ZP.271.01.2020.1022

Schemat pracowni:



PRACOWNIA PROGRAMISTYKI





ZP.271.01.2020.1022

	A	B	C	D	E	F	G	H	I	J	K
Oznaczenie urządzenia	Q8	Q9	Q10	Q11	Q12	Q13					
Opis	Stanowisko 6	Stanowisko 7	Stanowisko 8	Stanowisko 9	Stanowisko 10	Stanowisko 11					
Moc	2 kW	2 kW	2 kW	2 kW	2 kW	2 kW					
Długość kabla	20	30	28	26	24	22					
Przekrój przewodu	2,5	2,5	2,5	2,5	2,5	2,5					
Typ kabla	OWY	OWY	OWY	OWY	OWY	OWY					
Typ izolacji kabla	750V	750V	750V	750V	750V	750V					