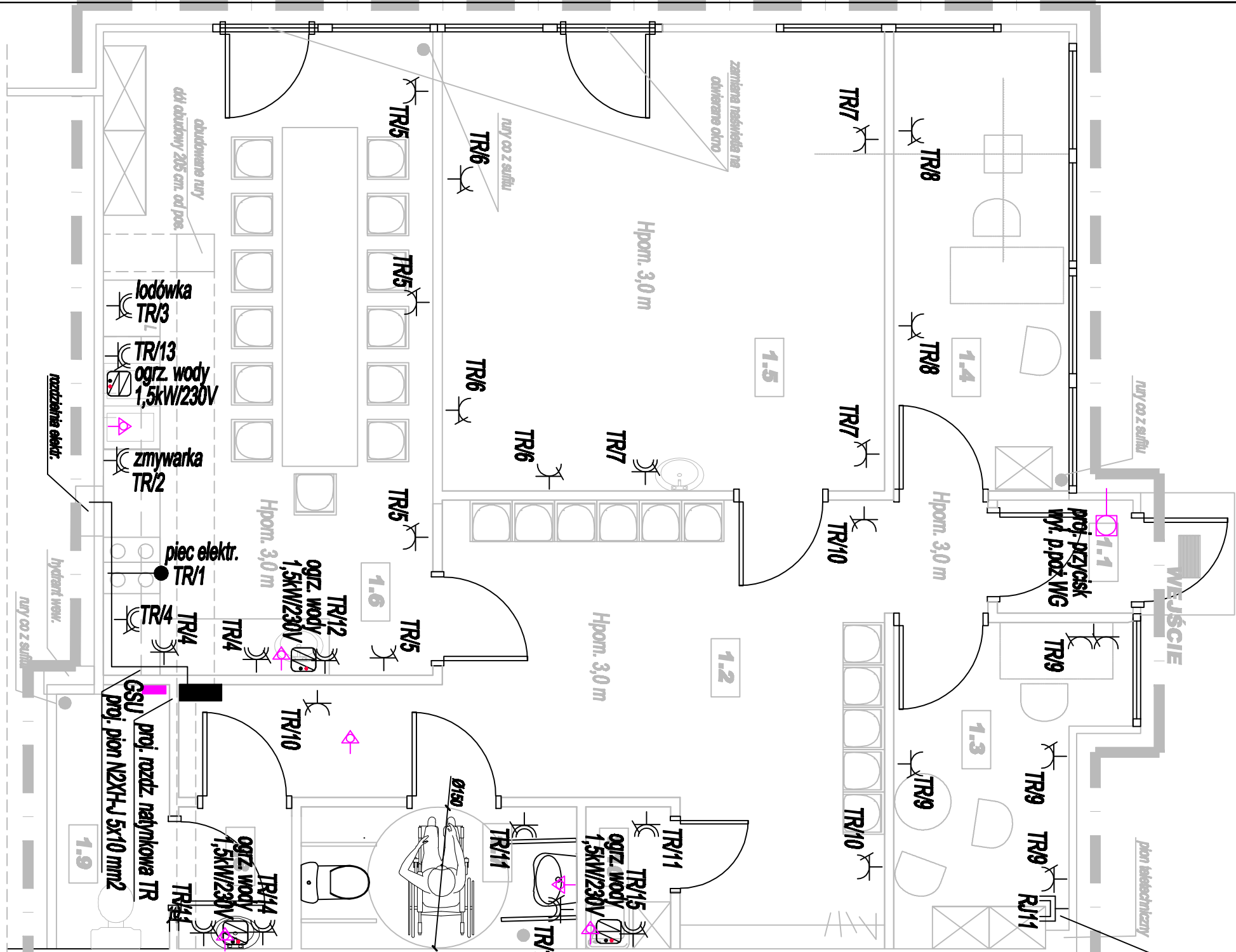


Instalacja sygnału telekomunikacyjnego do gniazda RJ 11
podłączyć modem z ruterem WIFI i uzgodzenie do sieci LAN



Oznaczenia :

1.1	Przedsiónek	proj. tablica rozdzielcza TR
1.73m ²	Pl.gresowe	proj. pion zasilania TR N2XN-J 5x10 mm2 z rozd. licz.
1.2	Hall	proj. gniazdo pojedyncze p/t 2P+Z Legrand
23,0m ²	Pl.gresowe	proj. gniazdo pojedyncze p/t 2P+Z Legrand IP 44
1.3	Pokój wychowawców	proj. instalacja 1-faz. gniazd N2XN-J 3x2,5 mm2 p.t./r.i.v.
7,15m ²	Pl.gresowe	proj. instalacja oświetlenia N2XN-J 3x1,5 mm2 p.t./r.i.v.
1.4	Pokój psychologa	proj. łączniki instalacyjne
9,0m ²	Pl.gresowe	proj. szyna uziemiająca GSU
1.5	Pokój do zajęć	proj. zacisk połączenia miejscowego
22,9m ²	Pl.gresowe	proj. przewód połączenia miejscowego LVd 1x4 mm2

UWAGI :

- Gniazda 1-fazowe montować w pom. biurowych na wys. 30 cm.
- Gniazda 1-fazowe zasilania w pom. osób niepełnosprawnych, salach, pom. gospod. na wys. 110 cm.
- Gniazda 1-fazowe zasilania ogrzewaczy elektrycznych wody mocować na wysokości zabudowania tychże ogrzewaczy.
- Instalację elektryczną wewnątrz:
 - układane w posadzkach układać w rurach osłonowych o minimalnej odporności na ściskanie 750N/5cm
 - minimalna średnica wew 16,5mm – np. RKSSP 23/18
 - układane w ścianach g/k układać w standardowych rurach osłonowych minimalna średnica wew 16,5mm – np. RKSSP 23/18
 - układane w ścianach murowanych i betonowych układać wtynkowo lub podtynkowo

System ochrony : Samoczynne wyłączenie

1.10	Pom. gospodarcze
1,4m ²	Pl.gresowe

PAS PRACOWNIA AUTORSKA	PROJEKTOWANIE ARCHITEKTONICZNE AMROŻEWICZ SŁAWOMIR UL. ŻYDOWSKA 35A/22; 61-761 POZNAŃ	STADIUM: Projekt techniczny
	INWESTOR: Miejsko Poznań Centrum Wspierania Działalności "Klub" 60-916 Poznań, ul. sławkowska 11	Tytuł: Projekt instalacji elektrycznej
	TEMAT: Adaptacja pomieszczeń gabinetów lekarskich na potrzeby specjalistycznej placówki wsparcia dziennego	PROJEKTANT: mgr inż. Karol Jędrzak WKP0167/POE/12 wykonany bez naruszenia w szczególności przepisów ustawy z dnia 27.04.2004 r. o energochłonności budynków
AUTORSKI	Poznań, os. Zwycięstwa 110 część dz. nr ewid. 149/29, obręb Winiary	DATA: 08.2022 SKALA: 1:50 RYS: E1