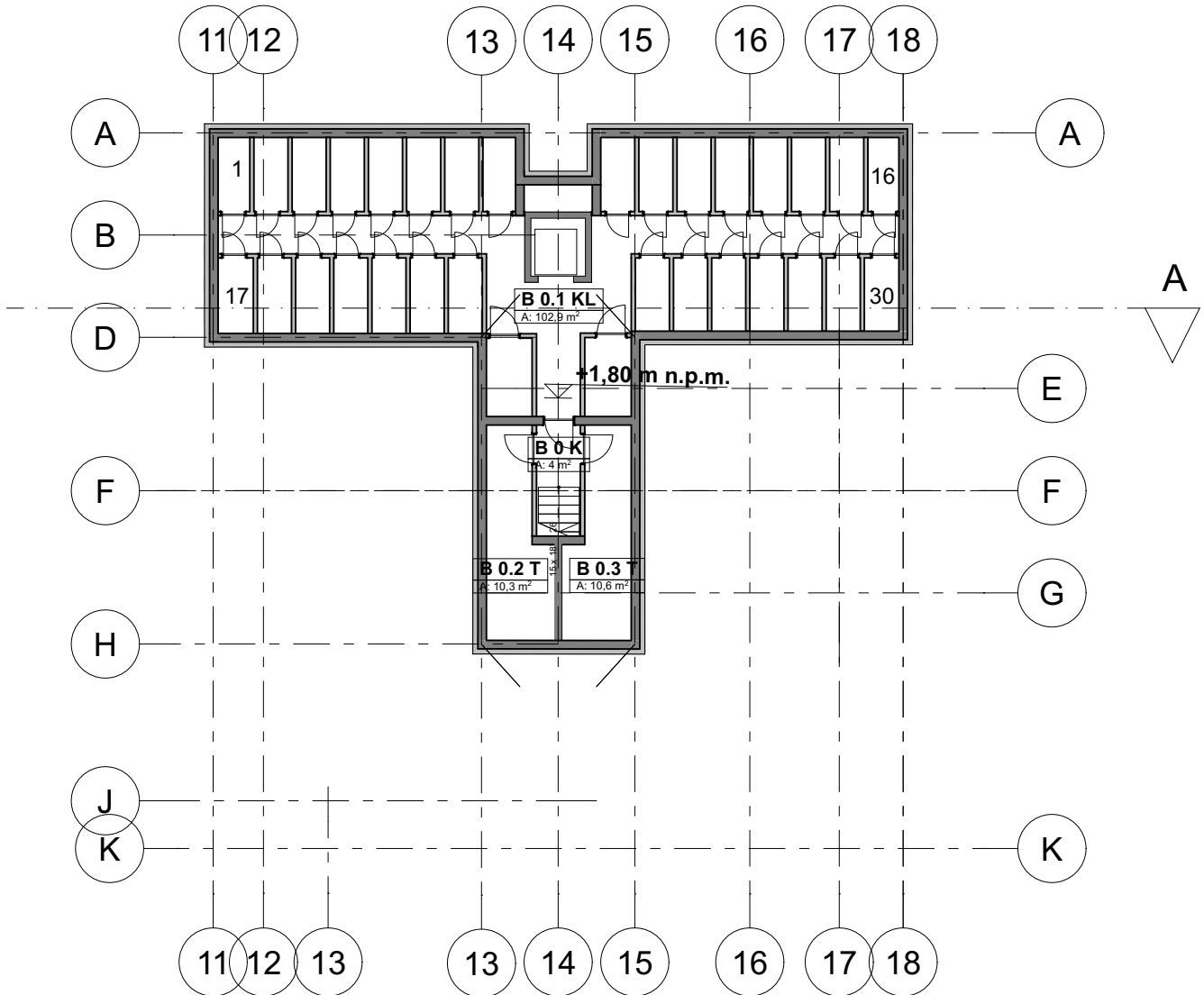




Rzut piwnic skala:1:200

bud. B



Poziom -1

B 0	K	4,0
B 0.1	KL	102,9
B 0.2	T	10,3
B 0.3	T	10,6
		127,8 m ²

KONCEPCJA OSTATECZNA - WERSJA 2 BEZ GARAŻU

<p>STUDIO A4 SPÓŁKA PROJEKTOWA Z O.O.</p> <p>al. Wojska Polskiego 20 / II p. 70 - 470 SZCZECIN tel. 0/91- 4 88 16 50 fax. 0/91- 4 88 48 94 studioa4@maqsimum.pl</p>	<p>Obiekt adres</p> <p>Świnoujście ul. Modrzejewskiej 22 dz. nr 228/4, 314/3, 215/4 i 274/4 obr. Warszów 12</p>	<p>06.2021r. data</p>
	<p>Projekt</p> <p>Koncepcja architektoniczna zabudowy mieszkalnej na terenie przy ul. Modrzejewskiej w Świnoujściu</p>	<p>A branża</p>
	<p>Treść rysunku</p> <p>Rzut piwnic</p>	
	<p>Autorzy projektu</p> <p>mgr inż. arch. Michał Bay upr. nr 166/Sz/84</p> <p>mgr inż. arch. Jan Gołębiowski upr. nr 26/ZPOIA/OKK/2019</p>	<p>imię i nazwisko</p> <p>podpis</p>