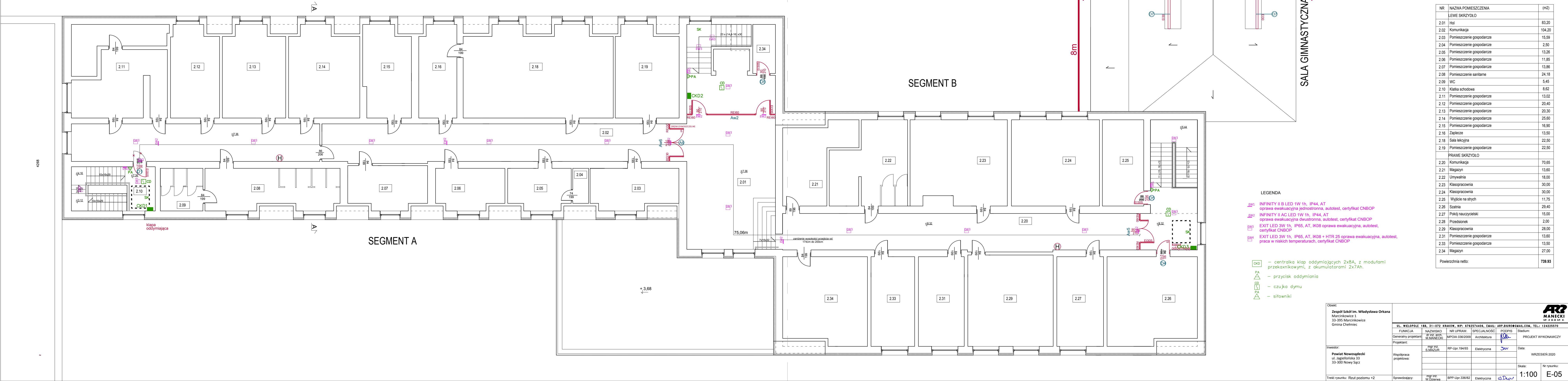


KOTŁOWNIA



NR	NAZWA POMIESZCZENIA	(m2)
2.01	Hol	83,20
2.02	Komunikacja	104,20
2.03	Pomieszczenie gospodarcze	15,59
2.04	Pomieszczenie gospodarcze	2,50
2.05	Pomieszczenie gospodarcze	13,26
2.06	Pomieszczenie gospodarcze	11,85
2.07	Pomieszczenie gospodarcze	13,86
2.08	Pomieszczenie sanitarne	24,18
2.09	WC	5,45
2.10	Klatka schodowa	8,62
2.11	Pomieszczenie gospodarcze	13,02
2.12	Pomieszczenie gospodarcze	20,40
2.13	Pomieszczenie gospodarcze	20,30
2.14	Pomieszczenie gospodarcze	25,60
2.15	Pomieszczenie gospodarcze	16,90
2.16	Zaplecze	13,50
2.18	Sala lekcyjna	22,50
2.19	Pomieszczenie gospodarcze	22,50
PRAWY SKRZYDŁO		
2.20	Komunikacja	70,65
2.21	Magazyn	13,60
2.22	Umywalnia	18,00
2.23	Klasopracownia	30,00
2.24	Klasopracownia	30,00
2.25	Wyjście na strych	11,75
2.26	Szafnia	29,40
2.27	Pokój nauczycielski	15,00
2.28	Przedśionek	2,00
2.29	Klasopracownia	28,00
2.31	Pomieszczenie gospodarcze	13,60
2.33	Pomieszczenie gospodarcze	13,50
2.34	Magazyn	27,00
Powierzchnia netto:		739,93

LEGENDA

- EW1 INFINITY II B LED 1W 1h, IP44, AT, oprawa ewakuacyjna jednostronna, autotest, certyfikat CNBOP
- EW2 INFINITY II AC LED 1W 1h, IP44, AT, oprawa ewakuacyjna dwustronna, autotest, certyfikat CNBOP
- EW3 EXIT LED 3W 1h, IP65, AT, IK08 oprawa ewakuacyjna, autotest, certyfikat CNBOP
- EW4 EXIT LED 3W 1h, IP65, AT, IK08 + HTR 25 oprawa ewakuacyjna, autotest, praca w niskich temperaturach, certyfikat CNBOP

- CKD – centralka klap oddymiających 2x8A, z modułami przekątnikowymi, z okumulatorami 2x7Ah.
- PA – przycisk oddymiania
- CB – czujka dymu
- PA – siłowniki

Obiekt: Zespół Szkół im. Władysława Orkana Marcinkowice 1 33-395 Marcinkowice Gmina Chelmiec		AR? MANECKI SP. Z O.O. SP. K.	
FUNKCJA Generalny projektant Projektant:		UL. WIELOPOLE 18B, 31-072 KRAKÓW, NIP: 6762574406, EMAIL: ARP.BIURO@GMAIL.COM, TEL.: 124225570 NAZWIŚKO M.MANECKI NR UPRAW. MPOIA 036/2009 SPECJALNOŚĆ Architektura PODPIS <i>[Signature]</i> Stadium: PROJEKT WYKONAWCZY	
Inwestor: Powiat Nowosądecki ul. Jagiellońska 33 33-300 Nowy Sącz		Współpraca projektowa: mgr inż. S. MAZUR RP-Upr. 194/93 Elektryczna Data: WRZESIEŃ 2020	
Treść rysunku: Rzut poziomu +2		Sprawdzający: mgr inż. W. Dzierwa BPP-Upr. 336/82 Elektryczna Skala: 1:100 Nr rysunku: E-05	