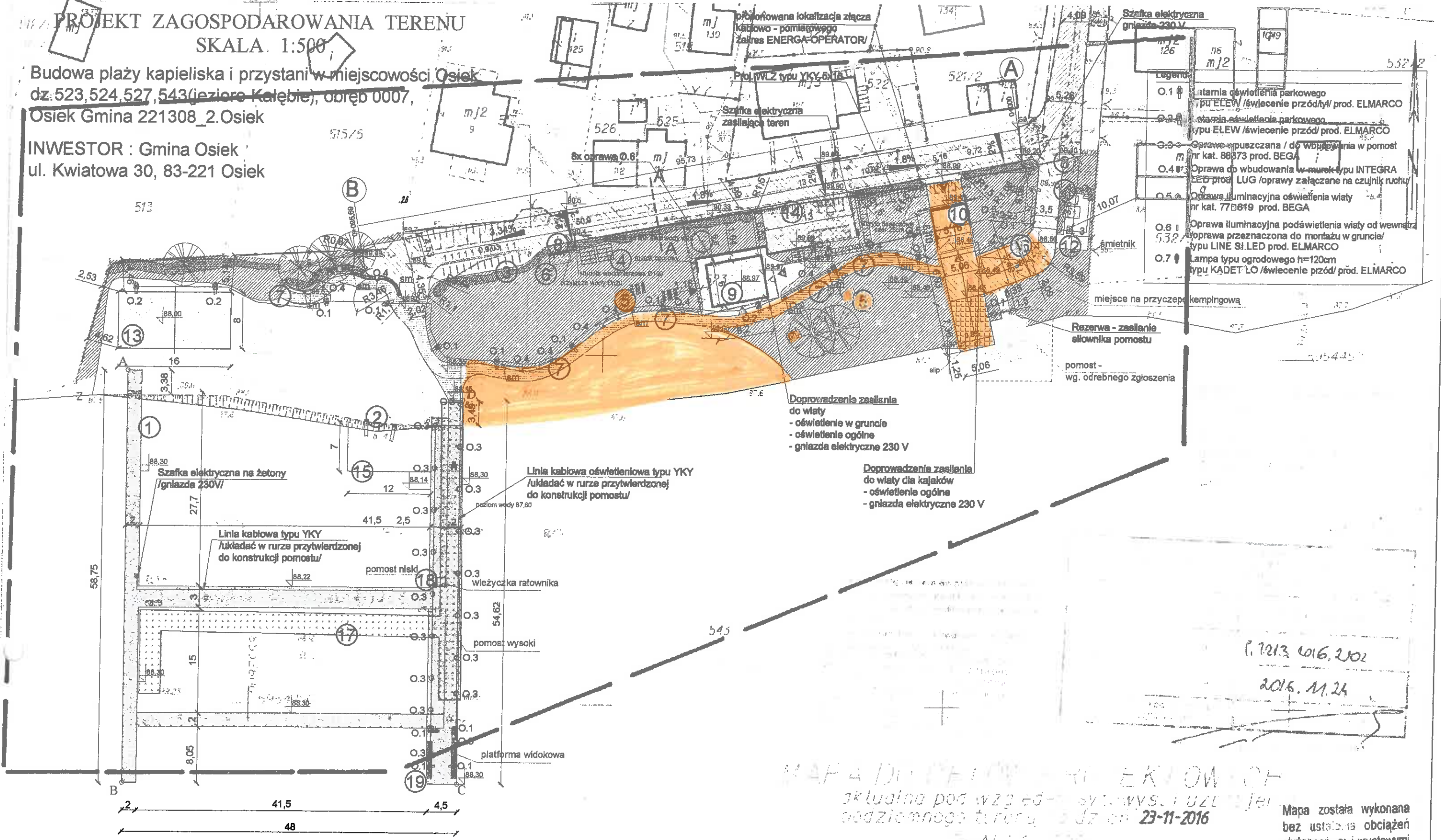


**PROJEKT ZAGOSPODAROWANIA TERENU**  
**SKALA 1:500**

Budowa plaży kąpieliska i przystani w miejscowości Osiek  
 dz. 523, 524, 527, 543 (jeziore Kałebie), obręb 0007,  
 Osiek Gmina 221308\_2.Osiek

INWESTOR : Gmina Osiek  
 ul. Kwiatowa 30, 83-221 Osiek



**Legenda**

- O.1 Latarnia oświetlenia parkowego typu ELEW /oświetlenie przed/ prod. ELMARCO
- O.2 Latarnia oświetlenia parkowego typu ELEW /oświetlenie przed/ prod. ELMARCO
- O.3 Oprawa wpuszczana / do wbudowania w pomost nr kat. 88873 prod. BEGA
- O.4 Oprawa do wbudowania w murkę typu INTEGRA LED prod. LUG /oprawy załączane na czujnik ruchu/
- O.5 Oprawa iluminacyjna oświetlenia wiaty nr kat. 778819 prod. BEGA
- O.6 Oprawa iluminacyjna podświetlenia wiaty od wewnątrz /oprawa przeznaczona do montażu w gruncie/ typu LINE SI LED prod. ELMARCO
- O.7 Lampa typu ogrodowego h=120cm typu KADET'LO /oświetlenie przed/ prod. ELMARCO

Doprowadzenia zasilania do wiaty  
 - oświetlenie w gruncie  
 - oświetlenie ogólne  
 - gniazda elektryczne 230 V

Doprowadzenie zasilania do wiaty dla kajaków  
 - oświetlenie ogólne  
 - gniazda elektryczne 230 V

Rezerwa - zasilanie słownika pomostu

pomost - wg. odrębnego zgłoszenia

Szafka elektryczna na żeton /gniazda 230V/

Linia kablowa typu YKY /układać w rurze przytwierdzonej do konstrukcji pomostu/

Linia kablowa oświetleniowa typu YKY /układać w rurze przytwierdzonej do konstrukcji pomostu/

**ZAKRES ROBÓT PRZEWIDZANY DO REALIZACJI**

MAPA DOKUMENTACJI PROJEKTOWEJ  
 wykonana pod względem sygnalizacji i uzbrojenia  
 podziemnego terenu z dn. 23-11-2016  
 SKALA 1:500

P. 2213 2016.202  
 2016. 11.24

Mapa została wykonana bez ustalania obciążeń służebności gruntowymi

Osiek, 221308\_2.Osiek  
 ul. Kwiatowa 30, 83-221 Osiek  
 Gmina Osiek, 221308\_2.Osiek  
 23-11-2016

Usługi Geodezyjne  
**GEODETA UPRAWNIION**  
 Tomasz Krolowski  
 83-200 STAROGARD GOAŃSKI  
 ul. Malinowa 41, tel. 602 588 926  
 Nr upr. 12693 (1,2)  
 NIP 592131165, Reg. 2209-0135  
 23-11-2016

Projekt wykonany w oparciu o dane geodezyjne i inżynierskie, które zostały przekazane przez inwestora. Projektant nie odpowiada za ich dokładność i kompletność. Projektant nie odpowiada za ich dokładność i kompletność.