

Technical drawing of a sidewalk cross-section (Obrzeże chodnikowe) showing various layers and dimensions.

Dimensions:

- Top view: 157 (total width), 141 (width of the concrete curb).
- Side view: 25 (height of the concrete curb), 10 (height of the concrete curb base), 18 (width of the concrete curb base), 32 (height of the concrete curb).

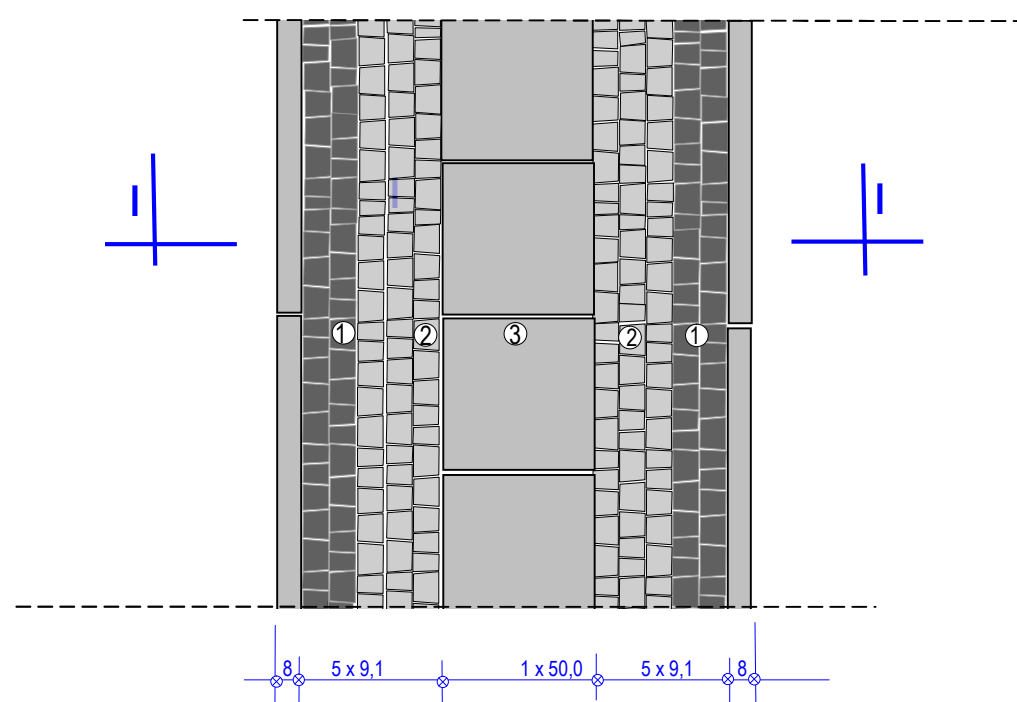
Layers (from top to bottom):

- 1: Top surface layer (asphalt/concrete).
- 2: Layer below the top surface.
- 3: Layer below layer 2.
- 4: Layer below layer 3.
- 5: Layer below layer 4.
- 6: Layer below layer 5.

Additional features:

- A 2% slope is indicated for the top surface.
- The drawing is labeled "Obrzeże chodnikowe 8x30 cm", "Ława z betonu B-15", and "Podsyпка z piasku 5 cm".

Nr	OZNACZENIA
1	Kostka betonowa trapezowa gr.8 cm – grafit
2	Kostka betonowa trapezowa gr.8 cm - szara
3	Płytki chodnikowe 50x50x7 cm – płukane (odkryte kruszywo) szare
4	Podsypka cementowo-piaskowa 4 - 5 cm 1:4
5	Warstwa mrozoochronna – mieszanka związana spoiwem hydraulicznym C _{1,5/2} , gr. 10 cm;
6	Podbudowa zasadnicza – mieszanka kruszywa niezwiązanego C _{90/3} , 0/31,5, stabilizowana mechanicznie, gr. 10 cm;



ZADANIE: PRZEBUDOWA DROGI GMINNEJ w ZAKRESIE CHODNIKA				Numer rysunku 2
ADRES: dz. 185/2, , obręb 1 m. Myślibórz				
NAZWA RYSUNKU : PRZEKROJE				SKALA 1:25
INWESTOR: Gmina Myślibórz, ul. Rynek im. Jana Pawła II nr 1, 74-300 Myślibórz				
	IMIĘ I NAZWISKO	DATA	UPRAWNIENIA BUDOWLANE	PODPIS
OPRACOWAŁ	mgr inż. Andrzej Dąbrowski	06. 2022	33/80/Gw	
PROJEKTANT	mgr inż. Robert Paciorek	06, 2022		