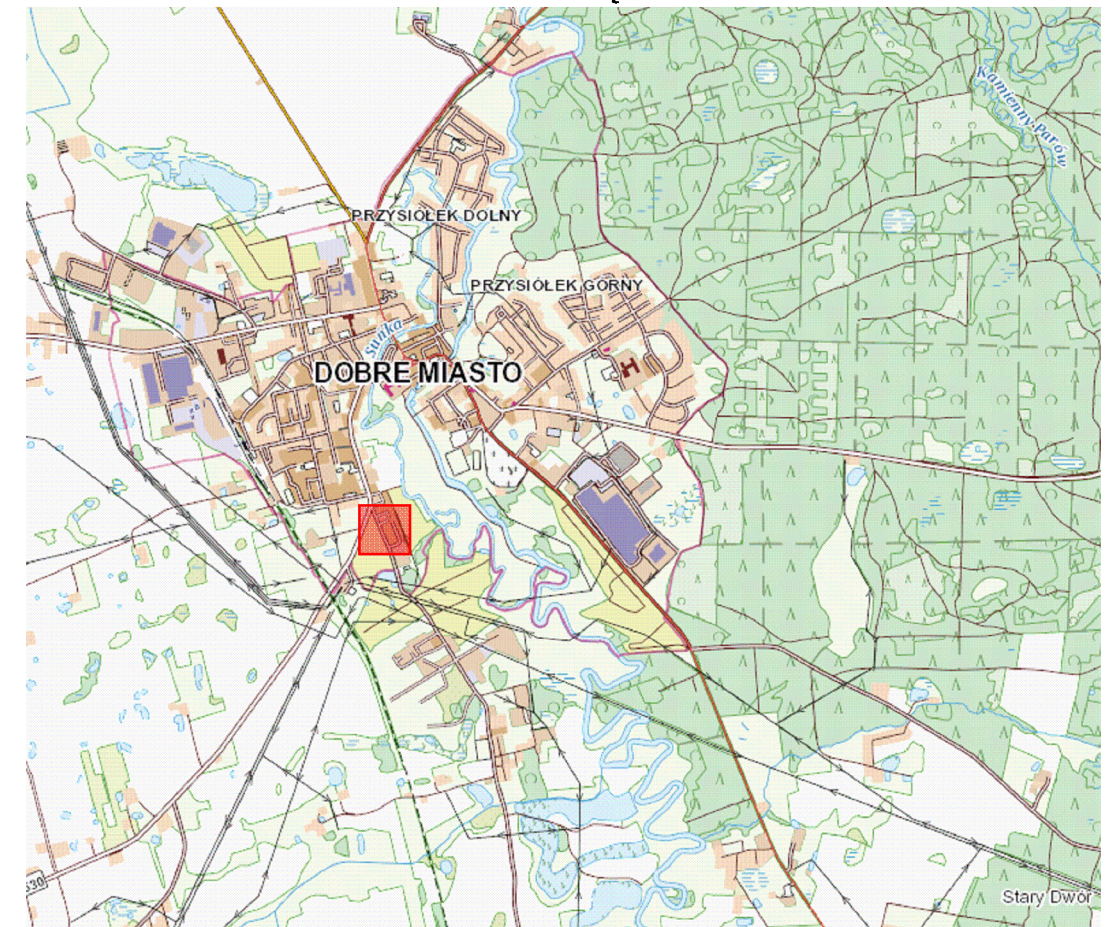


MAPA POGLĄDOWA



LEGENDA:

- projektowany chodnik
- oświetlenie dedykowane
- punktowe elementy odbłaskowe
- przejście dla pieszych w kolorystyce białoczerwonej
- wyniesione przejście dla pieszych w kolorystyce białoczerwonej
- płytki typu "STOP"
- bariera ochronna U-11a
- odcinek jezdni przeznaczony do remontu

POWIATOWA SŁUŻBA DROGOWA W OLSZTYNIE
ul. Cementowa 3, 10-429 Olsztyn
tel. (89) 535 66 30,, fax. (89) 535 66 40

PROJEKT STAŁEJ ORGANIZACJI RUCHU
Budowa przejścia dla pieszych w ciągu drogi powiatowej nr 1447N w
m. Dobrze Miasto wraz z budową chodnika oraz peronu

Skala
1:500

Rys.:1
Arkusz:1

zespół proj.	Imię i nazwisko	podpis	data
Opracował:	Michał Sypko		marzec 2023