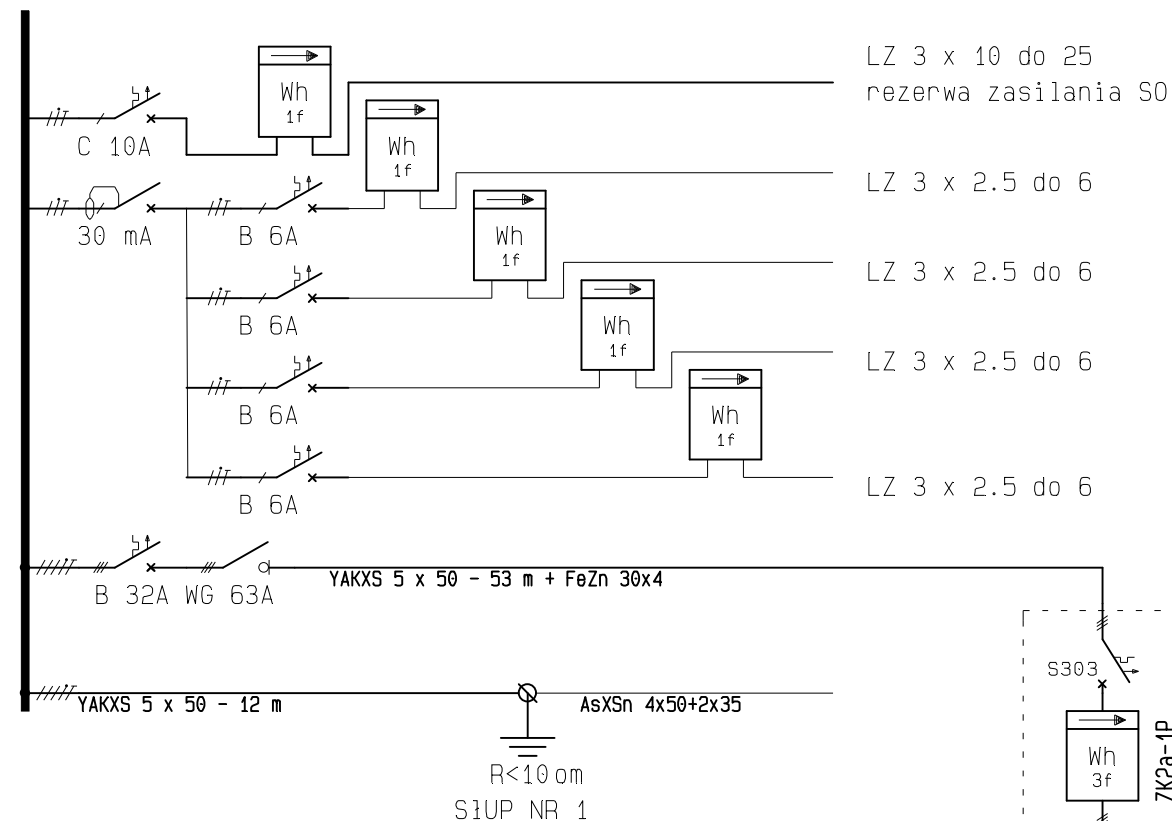
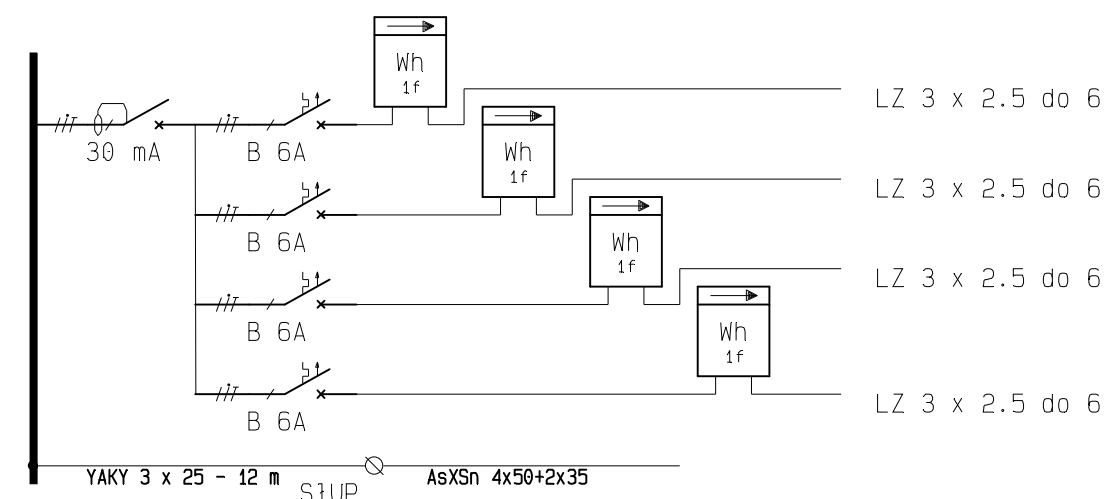


Rozdzielnica magazynu sprzętu R-6
(wolnostojąca przy ścianie magazynu)




Rozdzielnica R-1
(wolnostojąca)



Rozdzielnica wielokrotna R-2 do R-5

Rozdzielnice dostosować do oplombowania poszczególnych zabezpieczeń
 Liczniki służyć do rozliczeń poszczególnych działkowców
 Liczniki winny mieć uchyb do 1%
 Rozdzielnice wykonać w układzie TN-S

ZK2a-1P - istniejące własność TAURON

Tytuł strony: Rozdzielnice ROD "Malinka"			
Projekt: WLZ ROD "Malinka"			
Inwestor: Urząd Miasta w Zgorzelcu			
 PRACOWNIA KOMPUTEROWA - PROJEKTOWA SIECI I INSTALACJI >> MALIŃSKI COMPUTER STUDIO << 59-900 ZGORZELEC ul. Prusa 15/7 Tel/fax: 4875 6490401	Obiekt: ul. II Armii WP w Zgorzelcu Projektant: Andrzej Marek Maliński		Data: 24-04-2020
	Upr. nr: 2029/89 JG		Podpis: Strona: 2 z 2
	(Blank space for stamp or signature)		