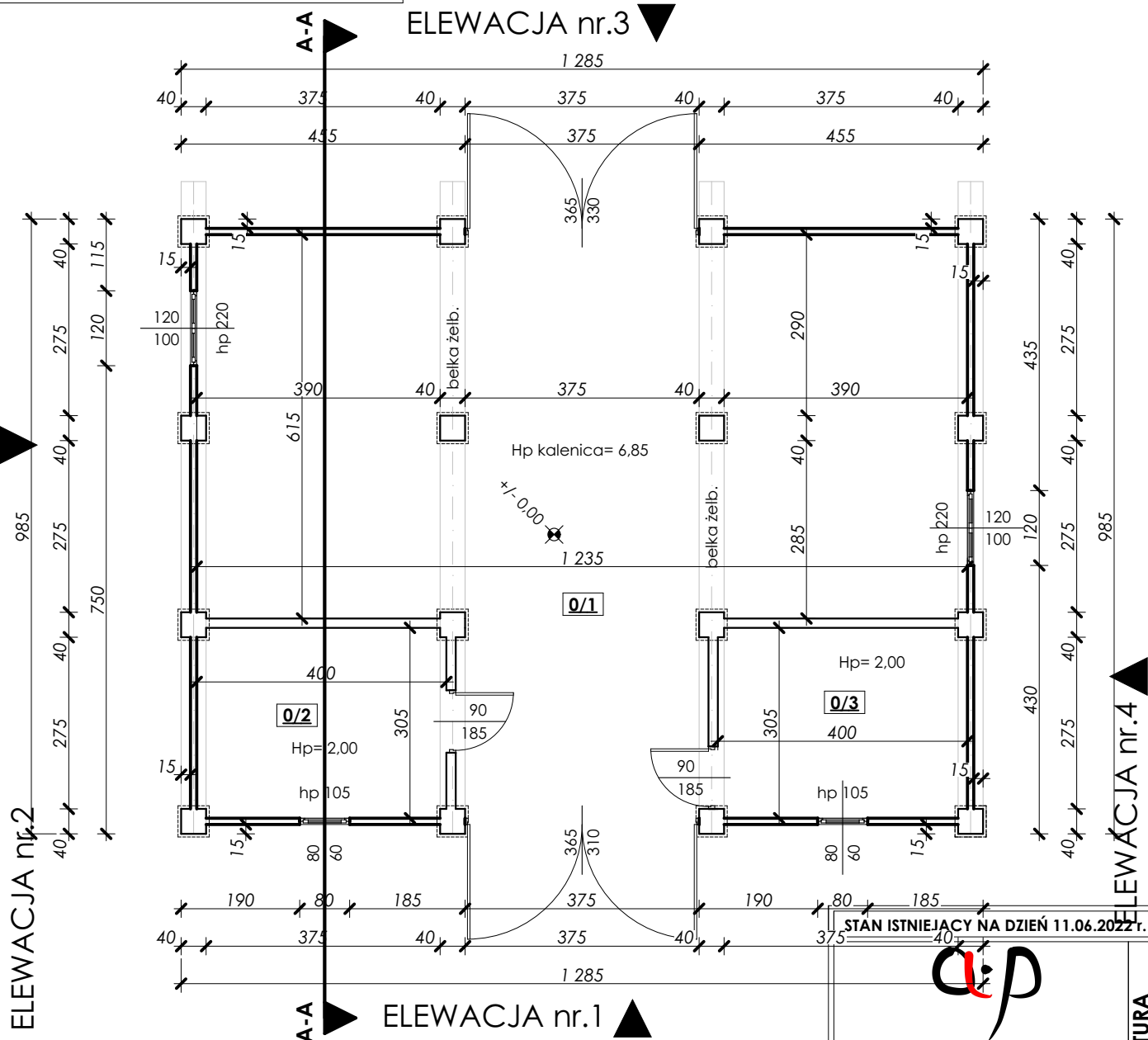


## ELEWACJA nr.3



## ZESTAWIENIE POMIESZCZEŃ

KOND.	NR.	POW. [m2]
PRZYZIEMIE		
	0/1	88,06
	0/2	12,12
	0/3	12,13

112,31 m<sup>2</sup>

INVESTOR:

**Nadleśnictwo Brzesko**  
Jadowniki, ul. Brzeska 59,  
32-800 Brzesko

TYTUŁ PROJEKTU:

Budynek gospodarczy: stodoła stajnia –  
Jodłówka (nr inw. 108/68 – Leśnictwo  
Jodłówka)

ADRES INWESTYCJI:

działce ewidencyjnej nr 1541/3 w obrębie Jodłówka  
adres administracyjny: Jodłówka 701, 32-765  
Rzeszawa

TYTUŁ ARKUSZA:

RZUT PPRZYZIEMIA

FAZA:

## Inwentaryzacja

OPRACOWAŁ:

mgr inż. arch. Marcin  
Chryczyk  
Upr.nr.ewid.  
MPOIA/041/2018  
MP - 2399

SKALA RYSUNKÓW:

1:100

NUMER ARKUSZA:

1

DATA:
-------

07.2022r.

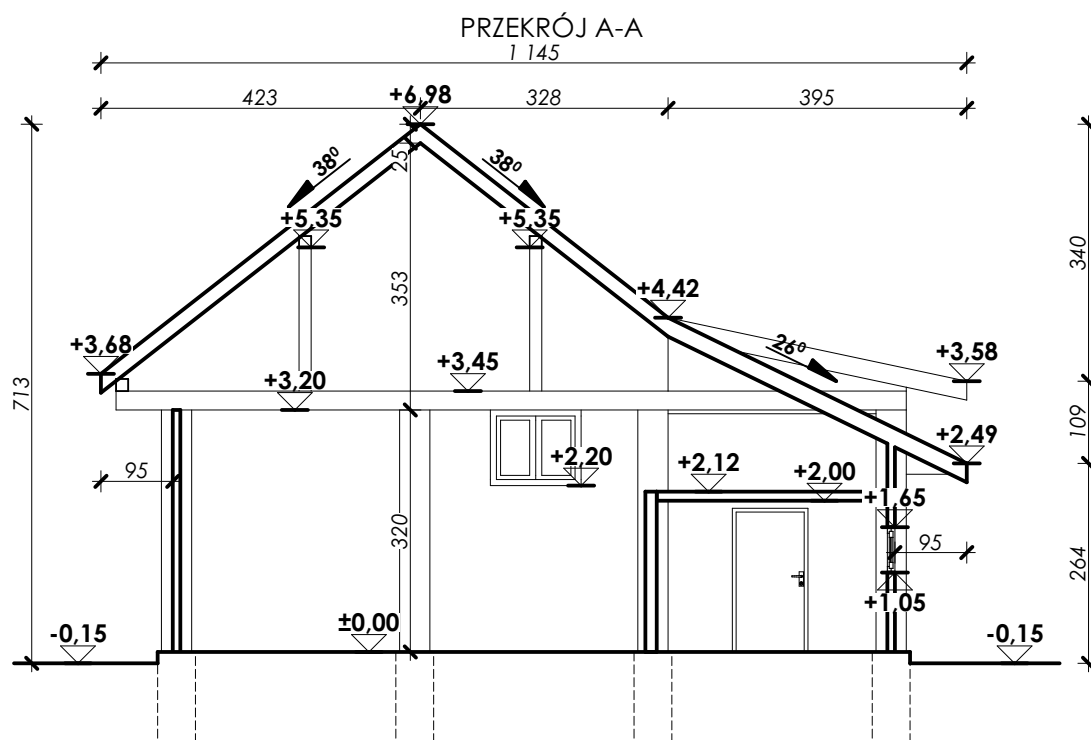
RYSUNEK CHRONI PRAWO AUTORSKIE, ZAKAZ KOPIOWANIA

# INWENTARYZACJA ARCHITEKTURA



RYSUNEK CHRONI PRAWO AUTORSKIE, ZAKAZ KOPIOWANIA.

# INWENTARYZACJA ARCHITEKTURA



STAN ISTNIEJĄCY NA DZIEŃ 11.06.2022 r.



ARCHITEKTURA ARCHI - PLAN  
Biuro Projektowe Archi-Plan  
34-452 Ochotnica Dolna ul. Lubańskie 19  
tel: 782 263 182

INWESTOR:

Nadleśnictwo Brzesko  
Jadowniki, ul. Brzeska 59,  
32-800 Brzesko

TYTUŁ PROJEKTU:

Budynek gospodarczy: stodoła stajnia –  
Jodłówka (nr inw. 108/68 – Leśnictwo  
Jodłówka)

ADRES INWESTYCJI:

działce ewidencyjnej nr 1541/3 w obrębie Jodłówka  
adres administracyjny: Jodłówka 701, 32-765  
Rzezawa

TYTUŁ ARKUSZA:

PRZEKRÓJ A-A

FAZA:

Inwentaryzacja

OPRACOWAŁ:

mgr inż. arch. Marcin  
Chryczyk  
Upr.nr.ewid.  
MPOIA/041/2018  
MP - 2399

PODPIS:

SKALA RYSUNKÓW:

1:100

NUMER ARKUSZA:

3

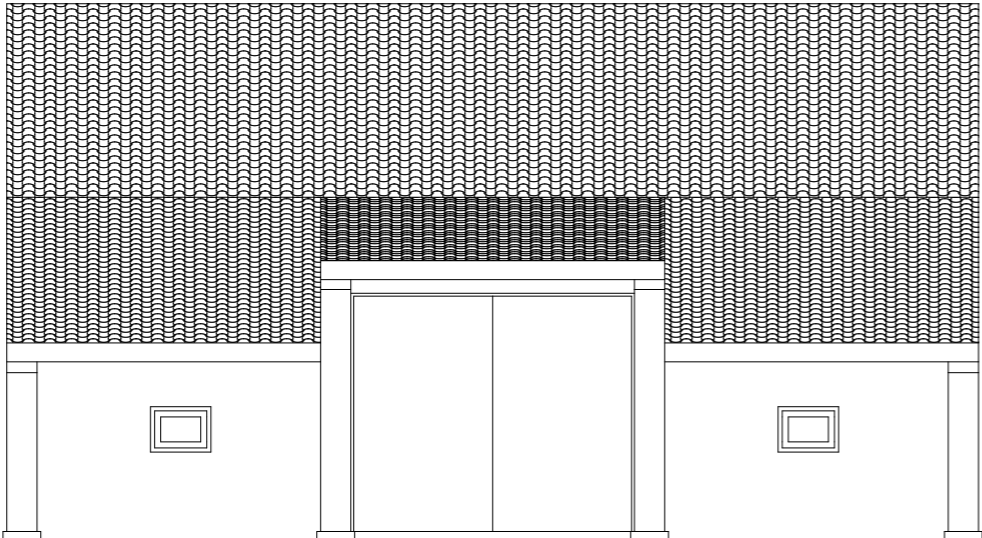
DATA:

07.2022r.

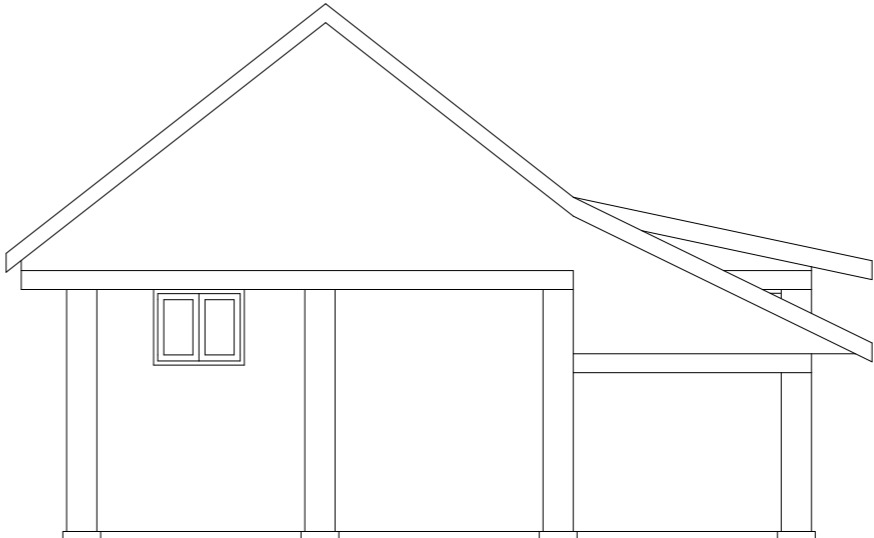
RYSUNEK CHRONI PRAWO AUTORSKIE. ZAKAZ KOPIOWANIA

INWENTARYZACJA ARCHITEKTURA

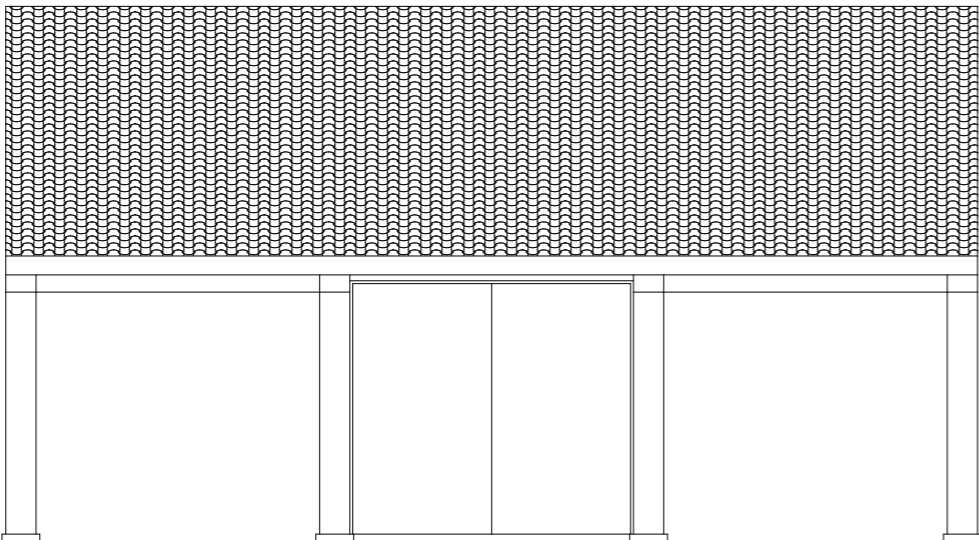
ELEWACJA nr.1



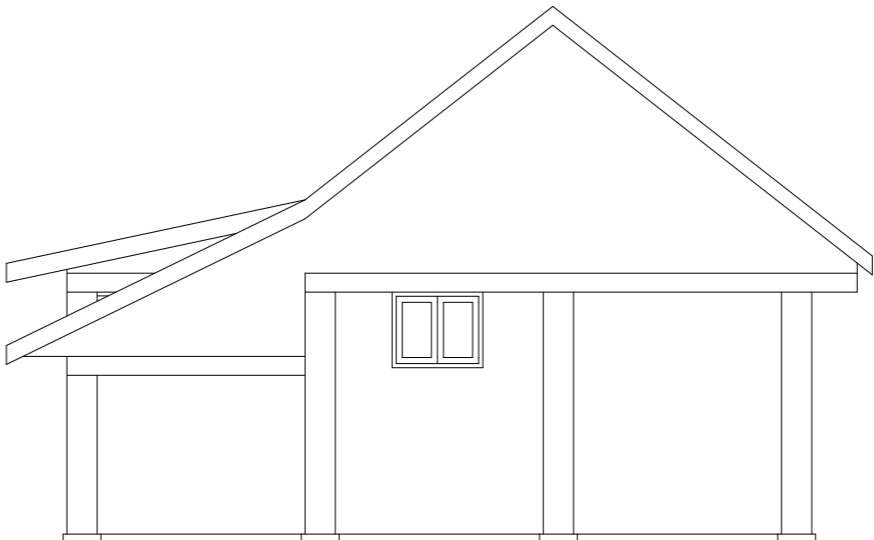
ELEWACJA nr.2



ELEWACJA nr.3



ELEWACJA nr.4



OPIS MATERIAŁÓW ELEWACJI:

POKRYCIE DACHU:

- dachówka ceramiczna w kolorze szarym

ŚCIANA ZEW:


- tynk cem.-wap. w kolorze szarym

STOLARKA ZEW:

- stolarka drewniana w kolorze naturalnym

PODMURÓWKA:

- tynk cem.-wap. w kolorze szarym

STAN ISTNIEJĄCY NA DZIEŃ 11.06.2022	
 ARCHITEKTURA ARCHI - PLAN Biuro Projektowe Archi-Plan 34-452 Ochotnica Dolna ul.Lubańskie 19 tel: 782 263 182	
INWESTOR: <b>Nadleśnictwo Brzesko</b> <b>Jadowniki, ul. Brzeska 59,</b> <b>32-800 Brzesko</b>	
TYTUŁ PROJEKTU: Budynek gospodarczy: stodoła stajnia – Jodłówka (nr inw. 108/68 – Leśnictwo Jodłówka)	
ADRES INWESTYCJI: działce ewidencyjnej nr 1541/3 w obrębie Jodłówka adres administracyjny: Jodłówka 701. 32-765 Rzezawa	
TYTUŁ ARKUSZA: ELEWACJA nr.1-4	
FAZA: Inwentaryzacja	
OPRACOWAŁ: mgr inż. arch. Marcin Chryczyk Upr.nr.ewid. MPOIA/041/2018 MP - 2399	PODPIS:
SKALA RYSUNKÓW: 1:100	
NUMER ARKUSZA: 4	DATA: 07.2022r.
RYSUNEK CHRONI PRAWO AUTORSKIE, ZAKAZ KOPIOWANIA	

INWENTARYZACJA ARCHITEKTURA