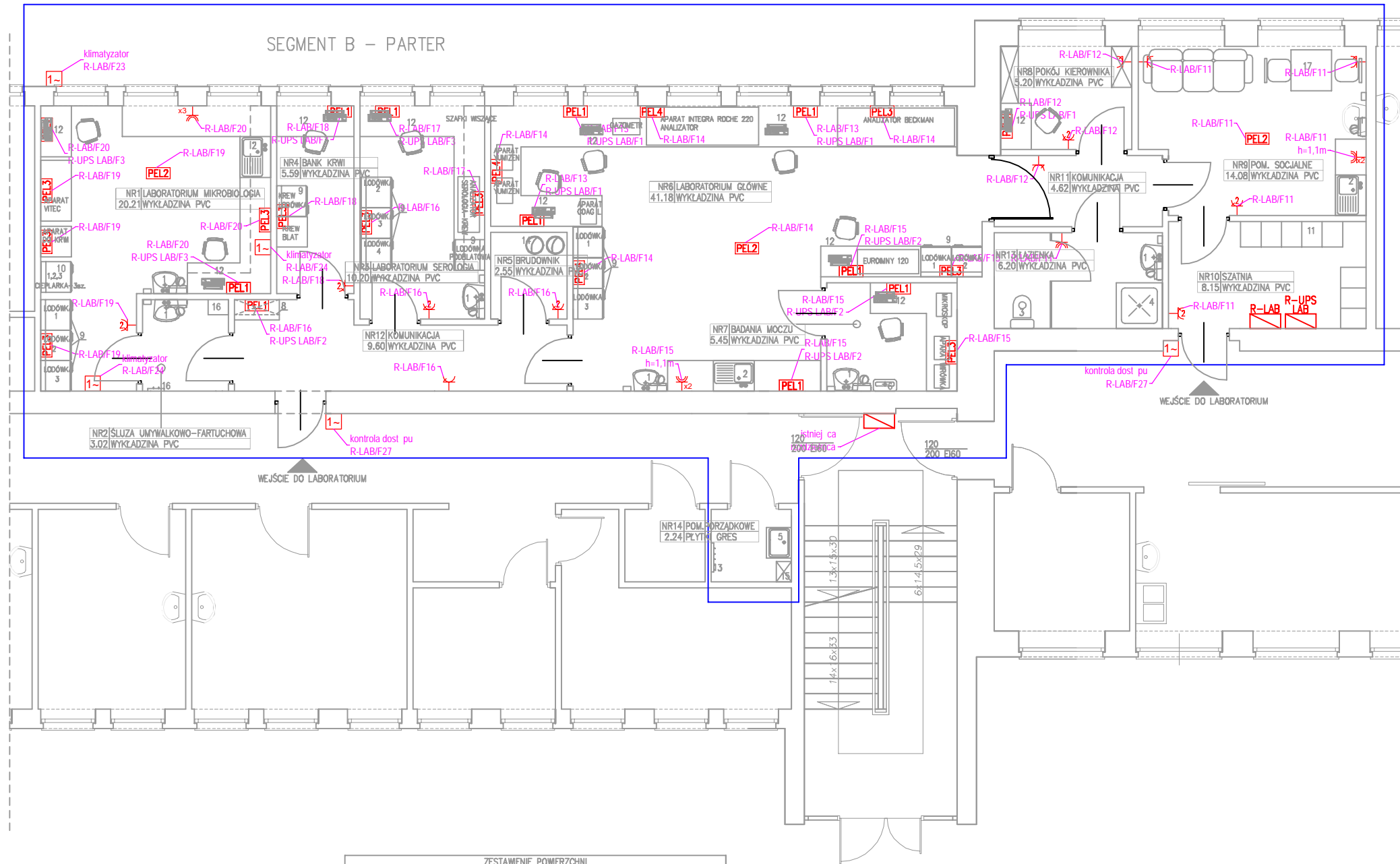


# LABORATORIUM

SEGMENT C – PARTER



## LEGENDA:

	Gniazdo 230V 16A IP20, h=0,3m lub z opisem na rzucie
	Gniazdo 230V 16A IP20 podłżone, h=0,3m lub z opisem na rzucie
	Gniazdo 230V 16A IP44, h=0,3m lub z opisem na rzucie
	Punkt elektryczno-logiczny (2x gniazdo 230V DATA, 2x gniazdo 230V ogólne, 2x gniazdo RJ45 cat. 6), h=0,3m lub z opisem na rzucie
	Punkt elektryczno-logiczny (2x gniazdo 230V ogólne, 2x gniazdo RJ45 cat. 6, 1x gniazdo antenowe), montaż nad sufitem podwieszonym
	Punkt elektryczno-logiczny (3x gniazdo 230V ogólne, 2x gniazdo RJ45 cat. 6), h=0,3m lub z opisem na rzucie
	Punkt elektryczno-logiczny (3x gniazdo 230V ogólne, 4x gniazdo RJ45 cat. 6), h=0,3m lub z opisem na rzucie
	Wypust zasilania 1f zapas przewodu dł. 5mb
	Wypust zasilania 3f zapas przewodu dł. 5mb
	Puszka p/t z zasilaniem 400V
	Rozdzielnia elektryczna

Oznaczenie obwodów: Rx/Fx  
 Numer rozdzielni | Numer obwodu

ZESTAWIENIE POMIĘSZCZENI			
NR POM.	NAZWA POMIĘSZCZENIA	RODZAJ POSADZKI	POW. UŻYTKOWA [m <sup>2</sup> ]
NR1	LABORATORIUM MIKROBIOLOGIA	WYKŁADZINA PVC	20.21
NR2	ŚLUZA UMYWALKOWO-FARTUCHOWA	WYKŁADZINA PVC	3.02
NR3	LABORATORIUM SEROLOGIA	WYKŁADZINA PVC	10.20
NR4	BANK KRWI	WYKŁADZINA PVC	5.59
NR5	BRUDOWNIK	WYKŁADZINA PVC	2.55
NR6	LABORATORIUM GŁÓWNE	WYKŁADZINA PVC	41.18
NR7	BADANIA MOCZU	WYKŁADZINA PVC	5.45
NR8	POKÓJ KIEROWNIKA	WYKŁADZINA PVC	5.20
NR9	POM. SOCJALNE	WYKŁADZINA PVC	14.08
NR10	SZATNIA	WYKŁADZINA PVC	8.15
NR11	KOMUNIKACJA	WYKŁADZINA PVC	4.62
NR12	KOMUNIKACJA	WYKŁADZINA PVC	9.80
NR13	ŁAZIENKA	WYKŁADZINA PVC	6.20
NR14	POM. PORZĄDKOWE	PŁYTKI GRES	2.24
SUMA POW. UŻYTKOWEJ			138.29 [m <sup>2</sup> ]

AK PROJEKT S.C.  
 UL. RUTKOWSKIEGO 10  
 64-400 MIĘDZYCHÓD  
 TEL. 692-451-883

INWESTOR:	SAMODZIELNY PUBLICZNY ZAKŁAD OPIEKI ZDROWOTNEJ W MIĘDZYCHÓDZIE UL. SZPITALNA 10 64-400 MIĘDZYCHÓD		
TEMAT:	ZMIANA SPOSOBU UŻYTKOWANIA ODDZIAŁU ANESTEZJOLOGII I INTENSYWNEJ TERAPII WRAZ Z CZĘŚCIĄ POMIĘSZCZEN PRACOWNI RTG W PARTERZE BUDYNKU SZPITALA-SEGMENT B I C NA LABORATORIUM DIAGNOSTYCZNE DZIAŁKA NR EWIDENCYJNY 956/2, UL. SZPITALNA 10, OBR. MIĘDZYCHÓD		
RYSUNEK:	RZUT PRZYZIEMIA – INSTALACJA GNAZD I SIŁY		
BRANŻA:	ELEKTRYCZNA		
PROJEKTOWAŁ:	MGR INŻ. RYSZARD STASIAK	UPRAWNIENIA, SPECJALNOŚĆ	WKP/0103/PWOE/03 ELEKTRYCZNA
OPRACOWAŁ:	MGR INŻ. KRZYSZTOF PIECHOWIAK	NUMER RYSUNKU:	E-2
05.2022	SKALA:	1:100	