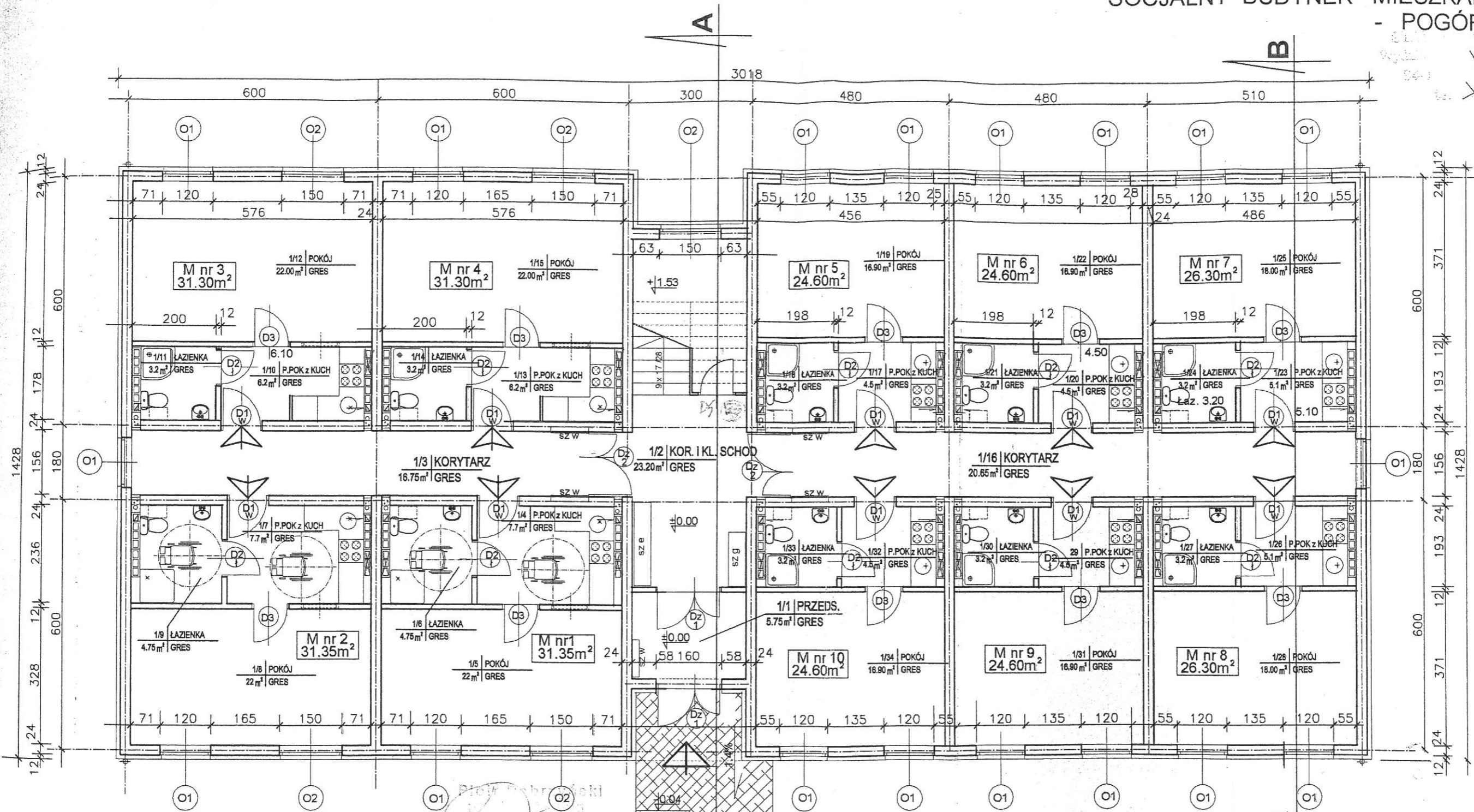


SOCJALNY BUDYNEK MIESZKALNY - POGÓRZE



Pow. zabudowy **430m²**
 pow. użytkowa mieszkań:
 Parter - 276.30m²
 I Piętro - 290.00m²
 II Piętro - 274.60m²
 840.90m²
 Pow. komunikacji156.40m²

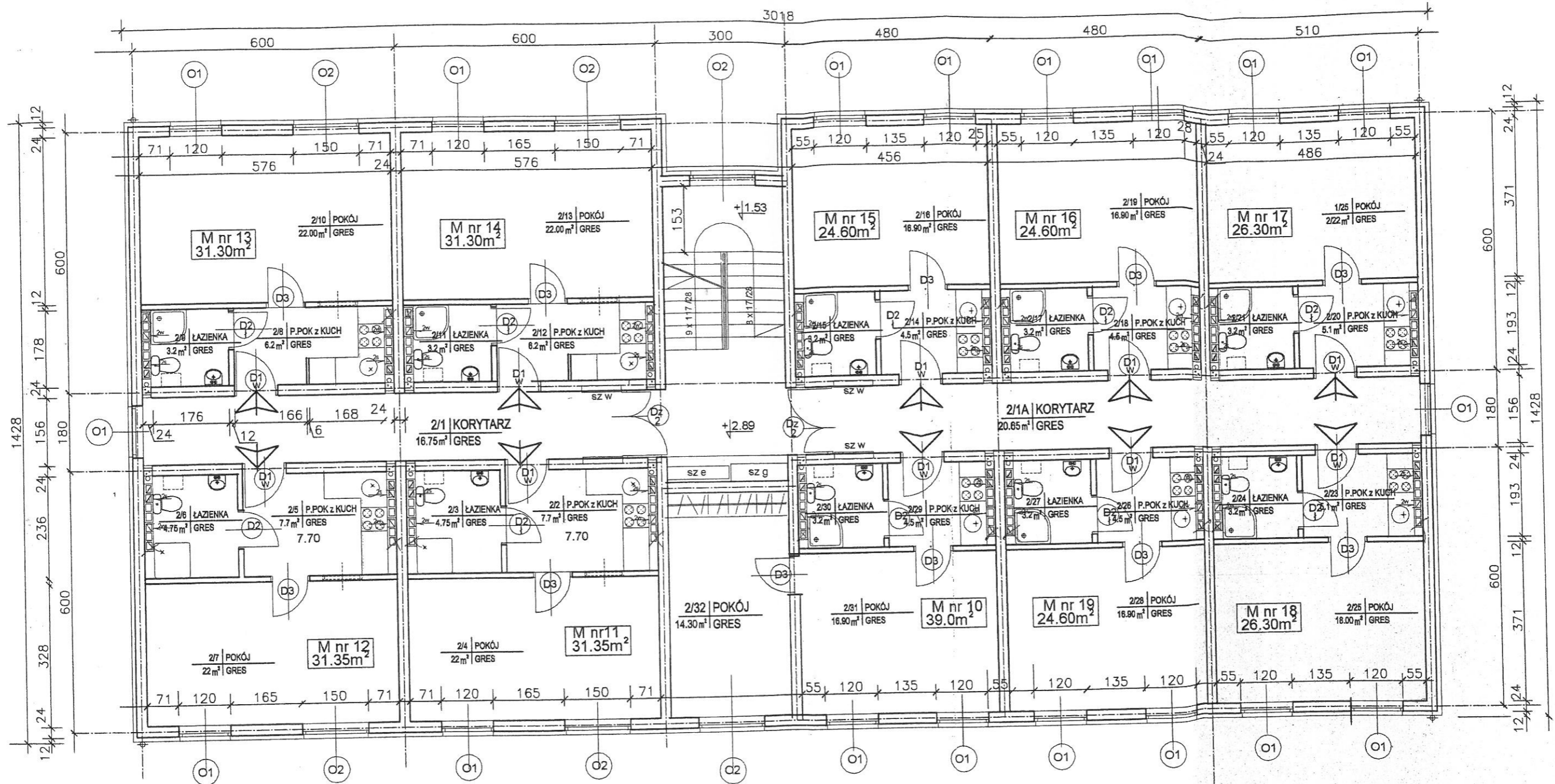
Zalecenia zawarte w warunkach
 ochrony p.poż oraz szczegółowe rozwiązania
 zostaną pokazane w projekcie wykonawczym

*Posiadam uprawnień kwalifikujących jako
 wykonawcę odpowiedzialnego od projektu*

J.M. PRACOWNIA PROJEKTOWA
 inż. Jerzy Misiewicz
 81-597 Gdynia, ul. Kruczkowskiego 6A/5
 z siedzibą 81-549 Gdynia
 ul. Parkowa 12 G/3 tel. 505-844-102
 Nip 586-201-37-53, Regon 190512570

Inwestor:		GMINA KOSAKOWO 81-198 Kosakowo, ul. Żeromskiego 69				
Objekt budowl.	Nazwa:	PROJEKT BUDOWLANY SOCJALNEGO BUDYNKU MIESZKALNEGO				
	Adres:	Pogórze, ul. Słowackiego dz. nr 1067/4, 1067/2				
Nazwa rysunku:		RZUT PARTERU				
Wykonał:	mgr inż. arch. Aleksandra Różanek	Specjalność	Nr uprawnień	Podpis	Data 02.2009	
inż. Jerzy Misiewicz		architektura	180 Gd /01	<i>[Signature]</i>		
Sprawdził:	mgr inż. arch. Roman Lis	konstr.-bud.	367 Gd /73	<i>[Signature]</i>		
Branża:		architektoniczna	Skala	1 : 100	Nr rysunku	2.

SOCJALNY BUDYNEK MIESZKALNY
- POGÓRZE



Zalecenia zawarte w warunkach ochrony p.poż oraz szczegółowe rozwiązania zostaną pokazane w projekcie wykonawczym

Proszę zmiany kwalifikuje jako nieistotne
 Piotr Dobrzyński odstępstwa od projektu
 2187/G/765_POM/03/0356/03
flm

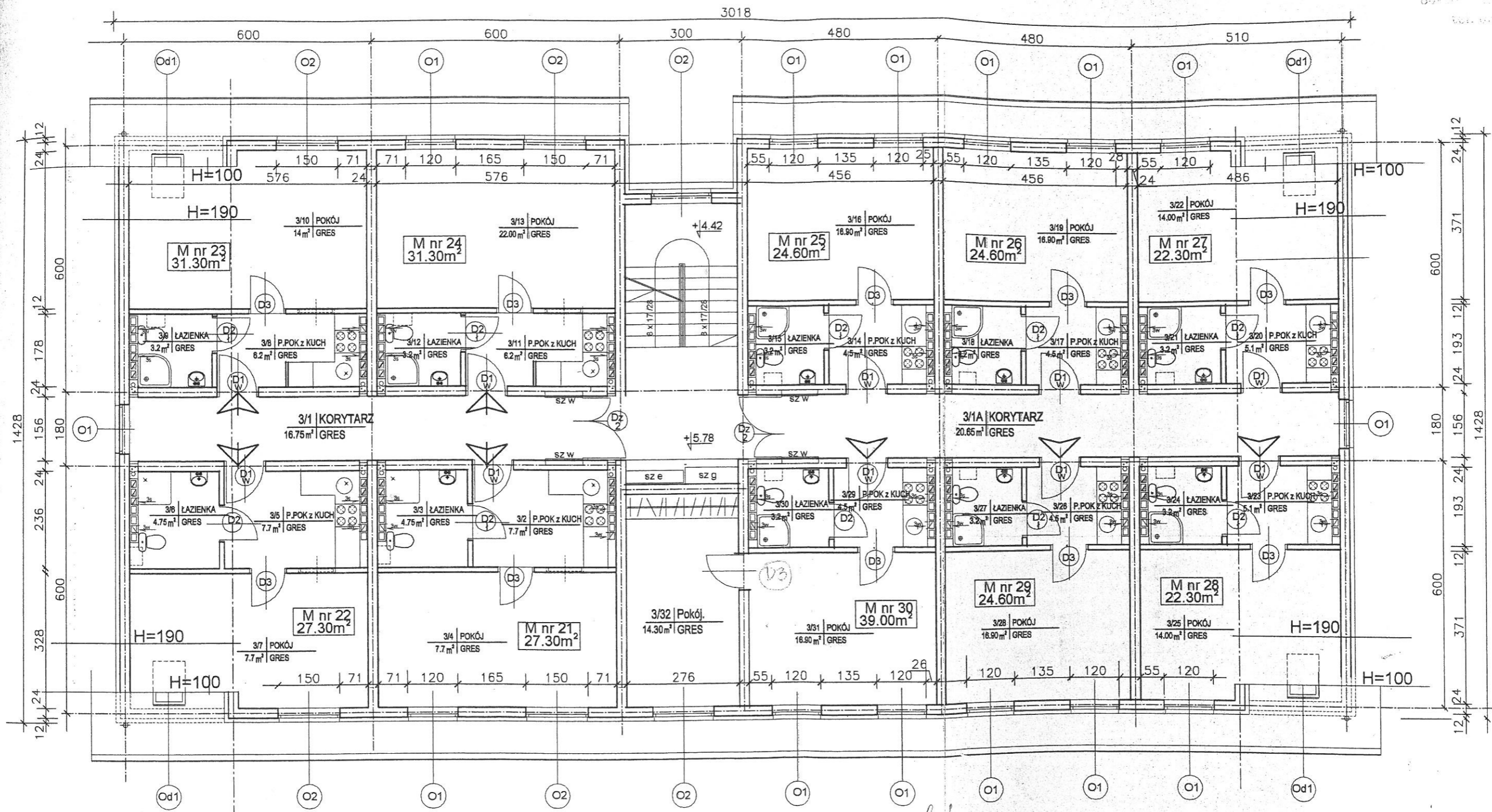
J.M. PRACOWNIA PROJEKTOWA
 inż. Jerzy Misiewicz
 81-597 Gdynia, ul. Kruczkowskiego 6A/5
 z siedzibą 81-549 Gdynia
 ul. Parkowa 12 G/3 tel. 505-844-102
 Nip 586-201-37-53, Regon 190512570

Investor:	GMINA KOSAKOWO 81-198 Kosakowo, ul. Żeromskiego 69			
Objekt pudowl.	Nazwa:	PROJEKT BUDOWLANY SOCJALNEGO BUDYNKU MIESZKALNEGO		
	Adres:	Pogórze, ul. Słowackiego dz. nr 1067/4, 1067/2		
Nazwa rysunku:	RZUT I PIĘTRA			
Wykonał:	Specjalność	Nr uprawnień	Podpis	Data
mgr inż. arch. Aleksandra Różanek	architektura	180 Gd /01	<i>[Signature]</i>	
inż. Jerzy Misiewicz	konstr.-bud.	367 Gd /73	<i>[Signature]</i>	02.2009
Sprawdził: mgr inż. arch. Roman Lis	architektura	176/77UW Kat	<i>[Signature]</i>	
Branża:	architektoniczna	Skala	1 : 100	Nr rysunku 3.

SOCJALNY BUDYNEK MIESZKALNY - POGÓRZE

30.01.12

60.43



Zalecenia zawarte w warunkach ochrony p.poż oraz szczegółowe rozwiązania zostaną pokazane w projekcie wykonawczym

Piotr Dobrowolski
 2187/Gd/85 PO/07/0006/03

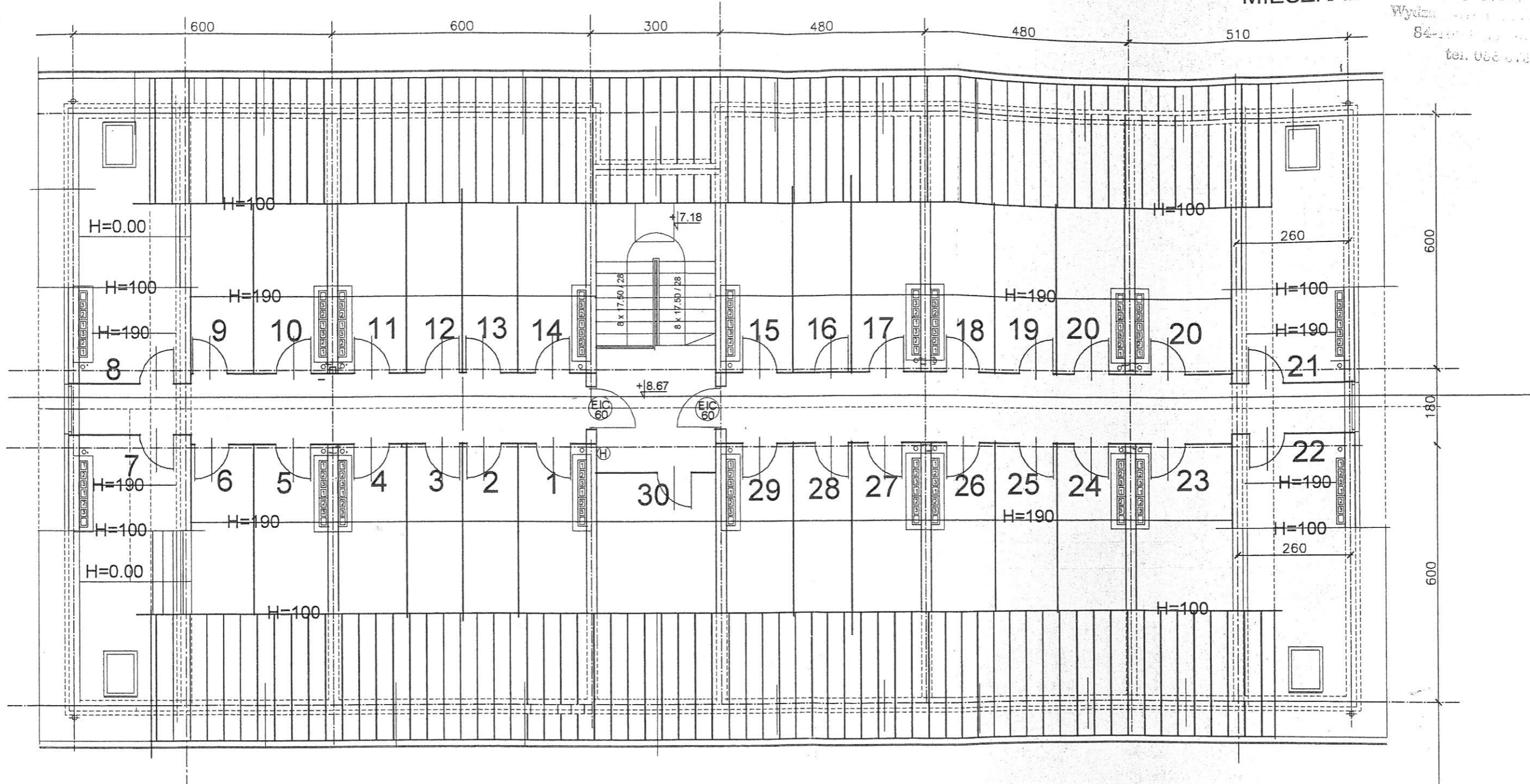
Prosimy zmiany kwalifikując jako nieistotne odstępowanie od projektu

J.M. PRACOWNIA PROJEKTOWA
 inż. Jerzy Misiewicz
 81-597 Gdynia, ul. Kruczkowskiego 6A/5
 z siedzibą 81-549 Gdynia
 ul. Parkowa 12 G/3 tel. 505-844-102
 Nip 586-201-37-53, Regon 190512570

Investor:	GMINA KOSAKOWO 81-198 Kosakowo, ul. Żeromskiego 69		
Objekt budowl.	Nazwa:	PROJEKT BUDOWLANY SOCJALNEGO BUDYNKU MIESZKALNEGO	
	Adres:	Pogórze, ul. Słowackiego dz. nr 1067/4, 1067/2	
Nazwa rysunku:	RZUT II PIĘTRA		
Wykonar:	Specjalność	Nr uprawnień	Podpis
mgr inż. arch. Aleksandra Różanek	architektura	180 Gd /01	<i>[Signature]</i>
inż. Jerzy Misiewicz	konstr.-bud.	367 Gd /73	<i>[Signature]</i>
Sprawdził:			Data
mgr inż. arch. Roman Lis	architektura	176/77UW Kat	02.2009
Branża:	architektoniczna	Skala	Nr rysunku
		1 : 100	4.

SOCJALNY BUDYNEK
MIESZKALNY - POGÓRZE

Wydział Urbanistyki i Architektury
84-100 Kosakowo, ul. Żeromskiego 69
tel. 058 678-21-86



RZUT PODDASZA - pomieszczenia gospodarcze

Zalecenia zawarte w warunkach ochrony p.poż oraz szczegółowe rozwiązania zostaną pokazane w projekcie wykonawczym

Więźba dachowa w projekcie konstrukcyjnym

*Piotr Dobrzyński
mgr inż. arch. - bud
2187/Gd/86 POM/BO/0696/03*

*pozostałe zmiany kwalifikuje
jako właściciel zmiany (odstępstwa)*

J.M. PRACOWNIA PROJEKTOWA
inż. Jerzy Misiewicz
81-597 Gdynia, ul. Kruczkowskiego 6A/5
z siedzibą 81-549 Gdynia
ul. Parkowa 12 G/3 tel. 505-844-102
Nip 586-201-37-53, Regon 190512570

od projektu gminy

Investor:	GMINA KOSAKOWO 81-198 Kosakowo, ul. Żeromskiego 69			
Obiekt budowl.	Nazwa:	PROJEKT BUDOWLANY SOCJALNEGO BUDYNKU MIESZKALNEGO		
	Adres:	Pogórze, ul. Słowackiego dz. nr 1067/4, 1067/2		
Nazwa rysunku:	RZUT PODDASZA			
Wykonał:	Specjalność	Nr uprawnień	Podpis	Data
mgr inż. arch. Aleksandra Różanek	architektura	180 Gd /01	<i>Aleksandra Różanek</i>	02.2009
inż. Jerzy Misiewicz	konstr.-bud.	367 Gd /73	<i>Jerzy Misiewicz</i>	
Sprawdził:	mgr inż. arch. Roman Lis		<i>Roman Lis</i>	
Branża:	architektoniczna	Skala	1 : 100	Nr rysunku
				5.