

## OPIS PRZEDMIOTU ZAMÓWIENIA:

### PUDEŁKO KARTONOWE

**MATERIAŁ** – karton warstwowy – fala typu E o gramaturze 400g/m<sup>2</sup>.

**ZAMKNIĘCIE** – fasonowe – 427. Otwierane wzdłuż najdłuższej krawędzi pudełka. **Wzór pudełka obrazuje załącznik numer 1.**

**KOLOR** – brązowy.

**DODATKOWE INFORMACJE** – posiadająca na największej – górnej powierzchni nadruk metryki śladowej umożliwiający naniesienie opisu, według **wzoru stanowiącego załącznik numer 2.** Nadruk wypełnia powierzchnię z zachowaniem marginesu. Dopuszcza się umieszczenie nadruku metryki w dwóch blokach kartonu oraz dostosowanie podstawowych wymiarów (zmniejszenie) metryki śladowej do wielkości pudełka pod warunkiem, że nie ulegnie zniekształceniu forma graficzna metryki oraz zostanie zachowana czytelność liter metryki. Pudełko posiada nadrukowany dużymi literami alfabetu łaćńskiego czytelny napis POLICJA pogrubioną czcionką Times New Roman w kolorze czarnym, znajdujący się po prawej górnej stronie nadruku metryki. Wysokość napisu musi stanowić od 20% do 25% wysokości metryczki. Dostarczone pudełko w stanie do samodzielnego składania. Pudełko dostarczane wraz z czterema etykietami papierowovoidowymi z napisem POLICJA o rozmiarze szerokość 5 cm (+/- 2 mm), długość 12 cm (+/- 2 mm), której **wzór stanowi załącznik oznaczony numerem 3.**

**MATERIAŁ ETYKIETY** – papier koloru jasno brązowego z dodatkiem kleju.

**GRAMATURA** – uniemożliwiająca odklejenie etykiety zabezpieczającej od powierzchni kartonu warstwowego – fala typu E o gramaturze 400g/m<sup>2</sup>.

**ETYKIETA** uniemożliwiająca otwarcie pudełka bez pozostawienia śladu ingerencji (posiadająca indykator/wskaźnik mechaniczny i/lub termiczny i/lub chemiczny). Każdorazowa próba odklejenia od powierzchni powoduje pojawienie się napisów ostrzegawczych o treści OTWARTE w języku polskim, zarówno na taśmie/etykiecie jak i na powierzchni kartonu warstwowego – fala typu E o gramaturze 400g/m<sup>2</sup>. Etykiety dostarczane pojedynczo lub na rolkach. Osłonka etykiety dzielona na dwie części celem łatwiejszego odklejenia. Etykieta z możliwością łatwego odrywania z rolki, bez używania dodatkowych narzędzi. Etykieta w swojej środkowej części posiada nadrukowany dużymi literami alfabetu łaćńskiego czytelny napis POLICJA o rozmiarze 2,0 cm (+/- 2 mm), pogrubioną czcionką o nazwie „Times New Roman”. Dopuszcza się nadruk w kolorze granatowym lub czarnym.

### TAŚMA ZABEZPIEZAJĄCA

**MATERIAŁ** – papier koloru jasno brązowego z dodatkiem kleju.

**GRAMATURA** – uniemożliwiająca odklejenie taśmy zabezpieczającej od powierzchni kartonu warstwowego – fala typu E o gramaturze 400g/m<sup>2</sup>, powierzchni plastikowych oraz z materiału drewnopodobnego.

**SZEROKOŚĆ** – 5 cm (+/- 2 mm).

**DŁUGOŚĆ** – (odcinki każdej z taśm/etykiet) – 25 cm (+/- 2 mm)

**DODATKOWE INFORMACJE** – osłonka na taśmie zabezpieczającej uniemożliwia przypadkowe przyklejenie do podłoża. Osłonka taśmy dzielona na dwie części celem łatwiejszego odklejenia. Taśma/etykieta z możliwością łatwego odrywania z rolki, bez używania dodatkowych narzędzi. Taśma/etykieta, przy każdym ze swoich boków posiada nadrukowany dużymi literami alfabetu łaćńskiego czytelny napis POLICJA o wysokości 2 cm (+/- 2 mm), pogrubioną czcionką o nazwie „Times New Roman”. Dopuszcza się nadruk w kolorze granatowym lub czarnym. Pomiędzy napisami POLICJA w środkowej części taśmy/etykiety, napis o treści NIE ZRYWAĆ, nadrukowany dużymi literami alfabetu łaćńskiego czcionką o nazwie „Times New Roman”, napis o wysokości 3,0 cm (+/- 2 mm). Nadruk w kolorze czerwonym, pogrubiona czcionką o nazwie „Times New Roman”. Taśma posiadająca perforację pomiędzy każdym z odcinków, ułatwiającą rozdzielanie. Każdorazowa próba odklejenia od powierzchni z powierzchni powoduje pojawienie się napisów ostrzegawczych o treści OTWARTE, napisy w języku polskim zarówno na taśmie/etykiecie jak i na powierzchni. **Wzór etykiety stanowi załącznik numer 4 oraz numer 5.**

### OPASKA ZACISKOWA

**MATERIAŁ**- nylon.

**KOLOR**- biały.

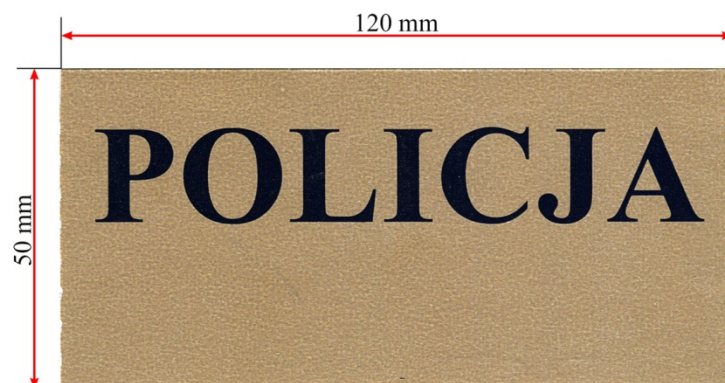
L.p.	Przedmiot zamówienia	Jedn. miary	Ilość	Cena jedn. brutto (zł)	Wartość brutto (zł)
1	<b>Pudełko kartonowe 15 x 7 x 5 cm</b> (długość/szerokość/wysokość) (wielkość +/- 1cm) wraz z czterema etykietami papierowowoidowymi.	szt.	500		
2	<b>Pudełko kartonowe 30 x 10 x 10 cm</b> (długość/szerokość/wysokość) (wielkość +/- 1 cm) wraz z czterema etykietami papierowowoidowymi.	szt.	350		
3	<b>Pudełko kartonowe 36 x 23 x 13 cm</b> (długość/szerokość/wysokość) (wielkość +/- 1 cm) wraz z sześcioma etykietami papierowo woidowymi.	szt.	500		
4	<b>Pudełko kartonowe 40 x 15 x 15 cm</b> (długość/szerokość/wysokość) (wielkość +/- 5 cm) wraz z czterema etykietami papierowowoidowymi.	szt.	350		
5	<b>Pudełko kartonowe 40 x 80 x 60 cm</b> (długość/szerokość/wysokość) (wielkość +/- 5 cm) z wkładką 40 x 20 cm oraz z czterema etykietami papierowowoidowymi.	szt.	250		
6	<b>Pudełko kartonowe 130 x 25 x 15 cm</b> (długość/szerokość/wysokość) (wielkość +/- 5 cm z wkładką 130 x 55 cm oraz wraz z sześcioma etykietami papierowowoidowymi	szt.	250		
7	<b>Taśma zabezpieczająca</b> - etykieta papierowowoidowa z napisem „POLICJA NIE ZRYWAĆ”, długości 100 mb w rolce.	szt.	30		
8	<b>Taśma zabezpieczająca</b> - etykieta papierowowoidowa z napisem „POLICJA. Podpis zabezpieczającego i Data”, długości 100 mb w rolce .	szt.	20		
9	<b>Opaska zaciskowa</b> 4,8 x 300 mm.	op.	20		
10	<b>Opaska zaciskowa</b> 4,8 x 430 mm.	op.	20		
				<b>Suma:</b>	



## Załącznik nr 2: METRYKA ŚLADOWA.

160 mm	
SWD (ID)*	
L. dz.*	RSD*
IDSP	
<b>ŚLAD / PRZEDMIOT* Nr .....</b>	
<b>W postaci</b> .....	(rodzaj śladu / przedmiotu*)
<b>Ujawniony w trakcie</b> .....	(rodzaj i przedmiot czynności procesowej, miejsce prowadzenia i data)
<b>Miejsce ujawnienia</b> .....	(umiejscowienie śladu/przedmiotu*, charakterystyka podłoża)
<b>Sposób ujawnienia</b> .....	(środek/metoda ujawnienia śladu / przedmiotu*)
<b>Sposób zabezpieczenia</b> .....	(metoda utrwalenia śladu / przedmiotu*)
(imię i nazwisko, podpis osoby zabezpieczającej ślad / przedmiot*, jednostka Policji)	
	Oznaczenie kodowe
* niepotrzebne skreślić	

Załącznik nr 3: ETYKIETA PAPIEROWOVOIDOWA Z NAPISEM „POLICJA”.







Załącznik nr 5: TAŚMA ZABEZPIEZAJĄCA Z NAPISEM „POLICJA. Podpis zabezpieczającego i Data”

