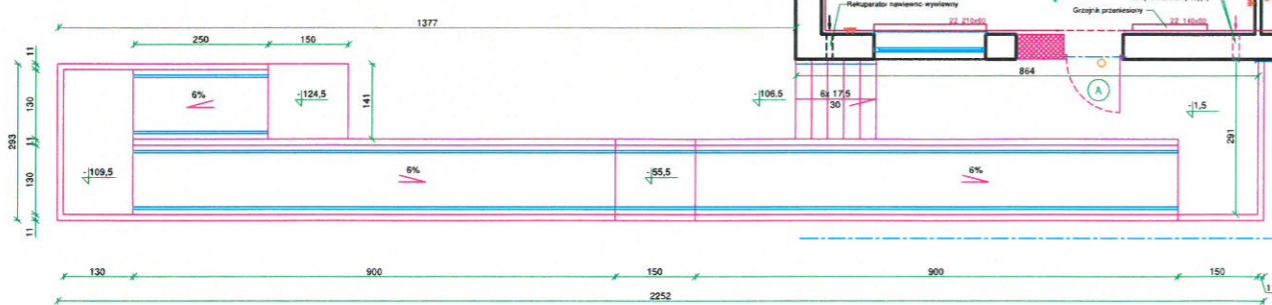
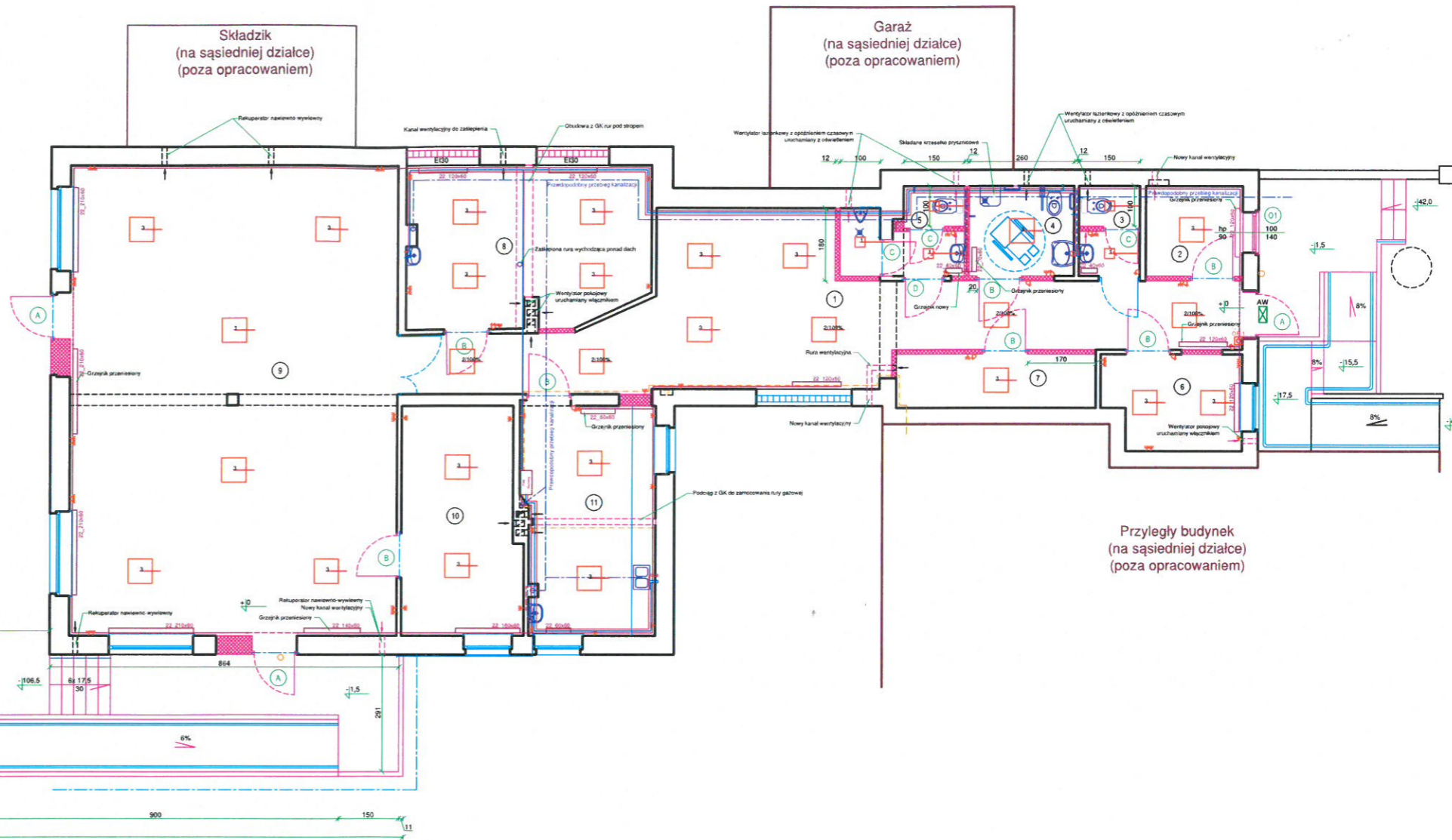
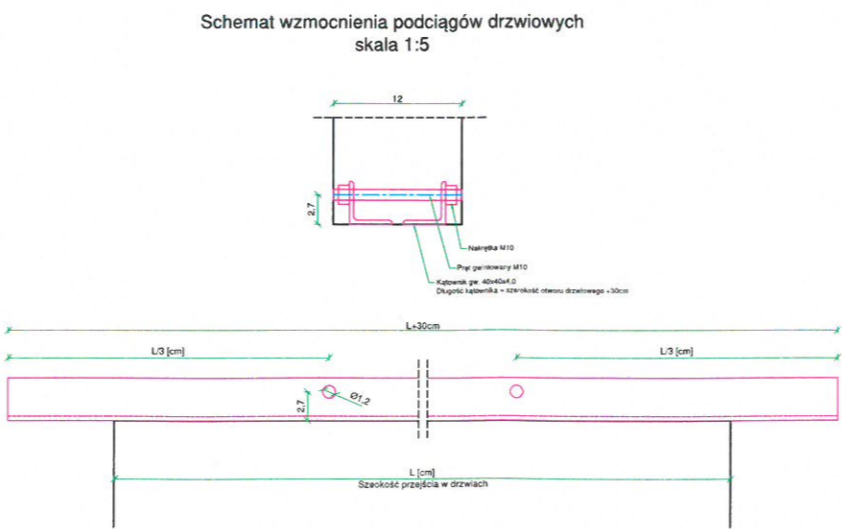


STOLARKA BUDOWLANA

SYMBOL	A	B	C	D	O1
SCHEMAT					
GABARYTY ZEWNĘTRZNE	SZEROKOŚĆ	-	-	-	100
	WYSOKOŚĆ	-	-	-	140
WYMIAR W PRZEJŚCIU DRZWI	SZEROKOŚĆ	100	100	80	90
	WYSOKOŚĆ	200	200	200	200
ILOŚĆ	PRAWO	1	3	2	-
	LEWO	2	4	1	1
UWAGI	Drzwi zewnętrzne przeszklone rama aluminiowa				Drzwi wewnętrzne płytowe z podcięciem wentylacyjnym lub otworami wentylacyjnymi
	Drzwi wewnętrzne płytowe z podcięciem wentylacyjnym lub otworami wentylacyjnymi				Drzwi wewnętrzne płytowe z podcięciem wentylacyjnym lub otworami wentylacyjnymi
	Drzwi wewnętrzne płytowe z podcięciem wentylacyjnym lub otworami wentylacyjnymi				Okno uchylno-rozwierna rama PVC
					Kolor: Biały



Podjazd wejściowy skala 1:50

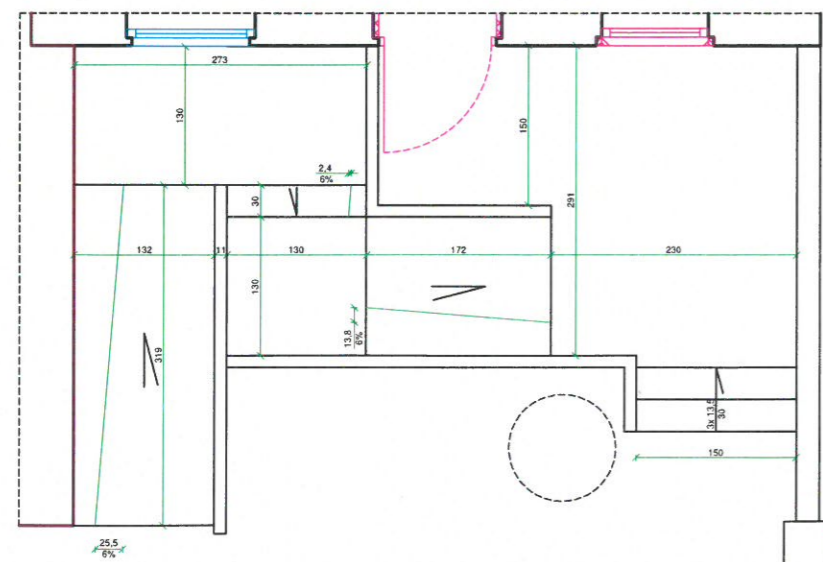
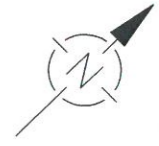


Schemat wzmocnienia podciągów drzwiowych skala 1:5

- LEGENDA**
- Oprawy awaryjne
  - Punkty świetlne
  - Elementy elektryczne
  - Instalacja gazowa
  - Instalacja CO
  - Instalacja wody zimnej
  - Instalacja wody ciepłej

Oprawa 1 - LEO R L-11-12W-3000  
 Oprawa 2 - LEO R-MA L-66-30W-3000-1h/AT  
 Oprawa 3 - LEO R L-66-30W-3000

Lp.	Pomieszczenie	Posadzka	Pow. użytkowa [m <sup>2</sup> ]	Temp. pomieszcz. [°C]
1	Korytarz	plytki ceram.	48,74	20°C
2	Szklania	plytki ceram.	5,35	20°C
3	WC Damskie	plytki ceram.	3,17	20°C
4	WC Niepełnospr.	plytki ceram.	5,80	24°C
5	WC Męskie	plytki ceram.	5,41	20°C
6	Biuro	panele	7,74	20°C
7	Gospodarcze	plytki ceram.	6,57	12°C
8	Fizjoterapia	panele	23,36	20°C
9	Salon	panele	94,44	20°C
10	Pokój wyciszeń	panele	16,29	20°C
11	Kuchnia	plytki ceram.	18,55	20°C
RAZEM			235,42	



SKALA:	<b>1:100</b>		
	<b>NB PROJEKT</b> 65-019 Zielona Góra, ul. Dworcowa 39		
OBIEKT:	Dom Dziennego Pobytu Wschowa, ul. Garbarska 11A		
RYS. NR:	04	NAZWA RYS:	Rzut poziomy Parteru Po przebudowie
	IMIE I NAZWISKO	PODPIS	DATA
Opracował Arch.	mgr inż. arch		2021.07
Projektant Arch.			2021.07
Sprawdził Arch.			2021.07
Projektant Bud.			2021.07
Sprawdził Bud.			2021.07
Projektant Sanit.			2021.07
Sprawdził Sanit.			2021.07
Projektant Elektr.			2021.07
Sprawdził Elektr.			2021.07