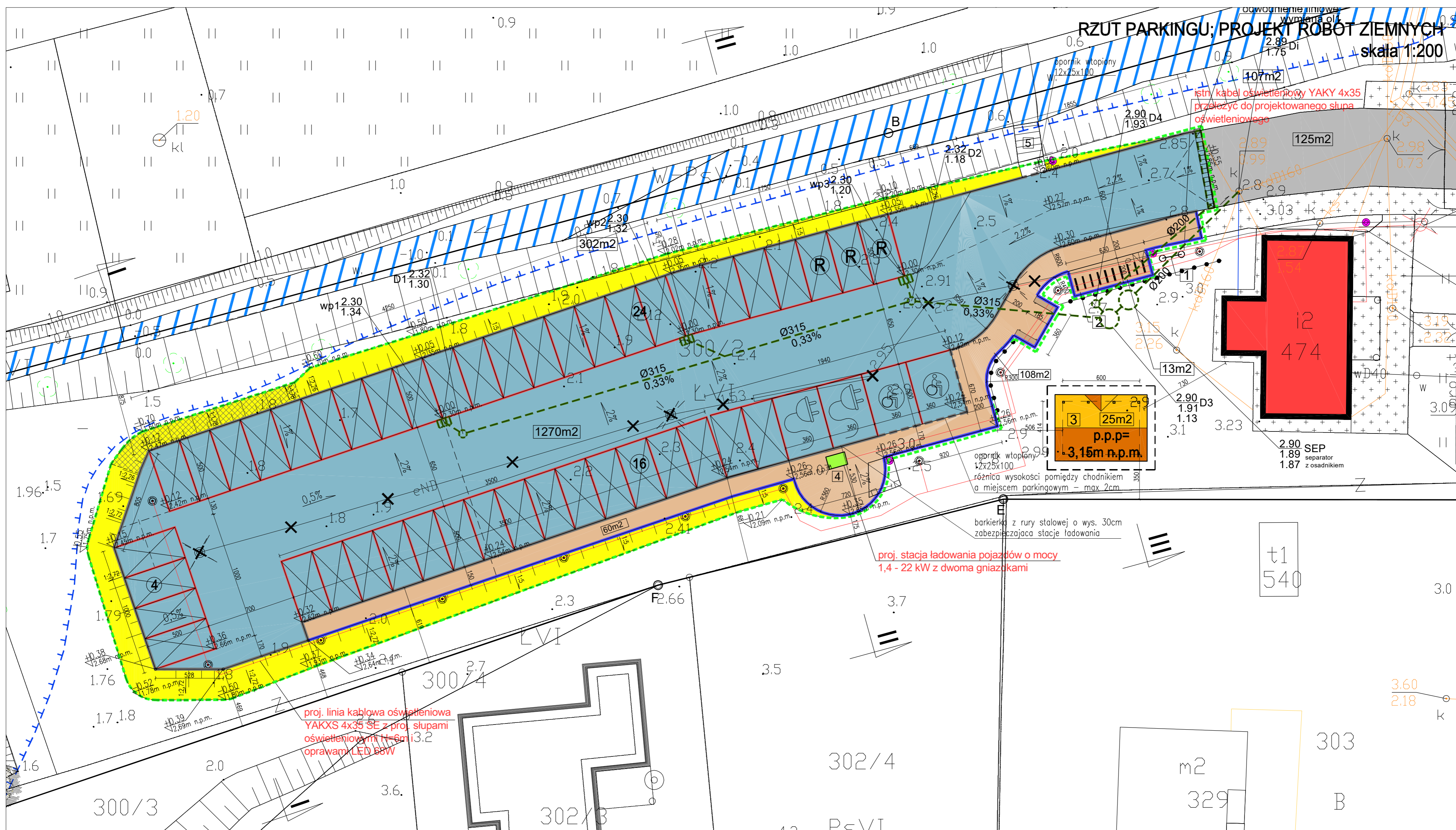


RZUT PARKINGU; PROJEKT ROBÓT ZIEMNYCH skala 1:200



proj. linia kablowa oświetleniowa YAKXS 4x35 SE z proj. słupami oświetleniowymi H=6m i 3.2 oprawy LED 68W

proj. stacja ładowania pojazdów o mocy 1,4 - 22 kW z dwoma gniazdkami

barkierka z rury stalowej o wys. 30cm zabezpieczająca stację ładowania

opornik wtopiony 12x25x100 różnica wysokości pomiędzy chodnikiem a miejscem parkingowym - max 2cm

LEGENDA:

- GRANICA OPRACOWANIA
- GRANICA OBSZARU ZAGROŻENIA POWODZIĄ OD MORZA O PRAWDOPODOBIEŃSTWIE 1%
- ZAKRES ROBÓT ZIEMNYCH
- ISTNIEJĄCA NAWIERZCHNIA UTWARDZONA - KOSTKA BETONOWA - DOJAZD DO PARKINGU
- ISTNIEJĄCY BUDYNEK UŻYTECZNOŚCI PUBLICZNEJ - BUDYNEK URZĘDU GMINY KOSAKOWO
- ISTNIEJĄCY RÓW MELIORACYJNY R - B
- PROJEKTOWANA NAWIERZCHNIA UTWARDZONA - KOSTKA BETONOWA - DOJŚCIE DO PARKINGU
- ISTNIEJĄCA NAWIERZCHNIA UTWARDZONA
- PROJEKTOWANA NAWIERZCHNIA UTWARDZONA - PRZEPUSZCZALNA OZDOBNA KOSTKA BETONOWA Z WYPUSTAMI DYSTANSOWYMI
- PARKING WRAZ Z DOJAZDAMI I PRZESTRZNIĄ MANEWROWĄ
- MIEJSCA PARKINGOWE 2,5x5,0m

- MIEJSCA PARKINGOWE 2,5x5,0m ZAREZERWOWANE DLA PRACOWNIKÓW URZĘDU GMINY
- MIEJSCA PARKINGOWE 3,6x5,0m ZAREZERWOWANE DLA OSÓB NIEPEŁNOSPRAWNYCH
- STANOWISKO ŁADOWANIA SAMOCHODÓW ELEKTRYCZNYCH 3,6x5,0m
- FRAGMENT ISTNIEJĄCEJ INSTALACJI ELEKTROENERGETYCZNEJ ZASILAJĄCEJ LAMPY - DO ROZBIÓRKI
- ISTNIEJĄCA LAMPKA - DO ROZBIÓRKI
- ŁAWKA
- ŚMIETNIK
- LAMPKA LED h min=6,0m
- OGRODZENIE AZUROWE h min=1,2m
- PROJEKTOWANA INSTALACJA ELEKTROENERGETYCZNA
- PROJEKTOWANA INSTALACJA KANALIZACJI DESZCZOWEJ

ZIELEŃ

- SKARPA O NACHYLENIU 1:1,5 OBSADZONA ROŚLINAMI UMACNIAJĄCYMI SKARPE - irga dammera major (cotoneaster dammeri major), na GEOSIATCE KÓMÓRKOWEJ HDPE, wys. 75mm, zgrzewanej w odległościach 680mm
- SKARPA O NACHYLENIU 1:1 UMACNIANA PŁYTAMI AZUROWYMI 40x60x8cm OBSADZONA ROŚLINAMI UMACNIAJĄCYMI SKARPE np. funkia

ELEMENTY PROJEKTU

- 1) TABLICA INFORMACYJNA / TABLICA EDUKACYJNA o wym. 120x80cm (treść tablic do opracowania na etapie wykonawstwa)
- 2) STOJAK NA ROWERY
- 3) WIATA O POW. 25m2
- 4) STANOWISKO ŁADOWANIA SAMOCHODÓW ELEKTRYCZNYCH
- 5) ISTNIEJĄCA KŁADKA NAD RÓWEM MELIORACYJNYM

- KRAWEŹNIK DROGOWY BETONOWY 15x30x100; PRZEWYŻSZENIE 12cm
- OBŹĘŻE BETONOWE 8x30x100;
- OPORNIK BETONOWY WTOPIONY 12x25x100
- PAS Z KOSTKI BETONOWEJ O SZER. 10 cm W KOLORZE CZEROWNYM WYZNACZAJĄCY MIEJSCA PARKINGOWE
- PŁYTY BETONOWE AZUROWE "ECO" 60x40x10cm z wypełnieniem kruszywem naturalnym
- KOSTKA BETONOWA, gr. 8cm - część pieszo-jezdna
- NAWIERZCHNIA BETONOWA - płyta żelbetowa, beton C25/30 z dodatkiem W8, zbrojona siatką z prętów Ø8 o oczku 10cm
- ISTNIEJĄCY CHODNIK
- DRZEWKA DO WYCINKI

CZAPLIŃSCY - ARCHITEKCI
 84-230 Rumia ul. Dokerów 16 tel. 669 255 550

Temat: Budowa parkingu, wiaty, elementów małej architektury, nawierzchni utwardzonych, przebudowa instalacji elektroenergetycznej wraz z instalacją lamp oświetlenia zewnętrznego i stacji ładowania samochodów elektrycznych i budowa instalacji kanalizacji deszczowej

Lokalizacja: 81-198 Kosakowo, Rewa, ul. Morska dz. nr. 300/2, obręb 221105_2_0003 Rewa

Investor: Gmina Kosakowo ul. Zeromskiego 69 81-198 Kosakowo	Branża: architektura
Nazwa rysunku: RZUT PARKINGU; PROJEKT ROBÓT ZIEMNYCH	Faza: proj. wykonawczy
Projekt: arch. Damian Czaplński uprawniony projektant w specjalności architektonicznej bez ograniczeń nr. PC0000000000	Data: 12.04.2022
Skala: 1:200	Nr rys.: A2 s.28