

MAPA SYTUACYJNO WYSOKOŚCIOWA
Z UZBROJENIEM TERENU
DO CELÓW PROJEKTOWYCH

Skala 1:500

Mapa aktualna pod względem S+W+U+E
na dzień 17.10.2017r.
Układ odniesienia "2000"
Układ wysokościowy "Kronstadt 86"

Prace polowe
Prace kameralne

Pomiar szczegółów metodą bezpośrednią bez prawnego ustalenia granic działek.
W zakresie opracowania występują następujące projekty uzgodnione w ZUD: Kd315-1112/2014
Informacje o służebnościach gruntowych mających wpływ
na zagospodarowanie gruntów, w granicach projektowanej inwestycji:
- nie wykonano ustalenia obciążeń służebnościami gruntowymi

UWAGA:
Nie wyklucza się istnienia innych, nie wskazanych
na niniejszej mapie urządzeń, podziemnych,
które nie były zgłoszone do inwentaryzacji.

Wszelkie lwałe obiekty budowlane
podlegają wytyczeniu przez jednostkę
wykonawczą geodezyjnego.

GKK 6640.3548.2017
Reda dn. 20.10.2017r.
Właściciele nieruchomości inwestor są prawnie
zobowiązani do ochrony znaków geodezyjnych
na terenie inwestycji budowlanej (nieruchomości)
(art. 15, 48 pkt. 3 Ustawy z dnia 17.05.89 r.
Dz. U. Nr 30, poz. 163 - Prawo geodez. i kartograf.)

Województwo pomorskie

Powiat pucki

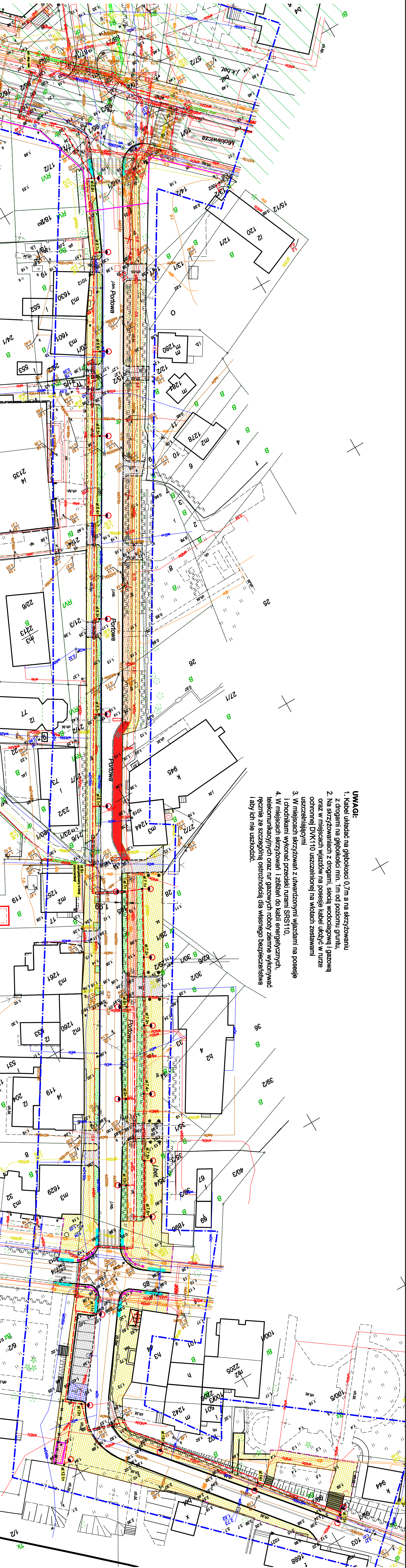
Gmina Jastarnia

Obwód Jastarnia

Działki różne

ul.Portowa

Zasieg opracowania:



- UWAGI:
1. Kabel układać na głębokości 0,7m a na skrzyżowaniu z drogami na głębokości min. 1m od poziomu gruntu.
 2. Na skrzyżowaniach z drogami, ścieką wodociagową i gazową oraz w miejscach wjazdów na posesję kabel ułożyć w rurze ochronnej DYK110 uszczelnionej na wlocach zestawianiu uszczelniającymi
 3. W miejscach skrzyżowań z uwarządzonymi wjazdami na posesję i ośrodkami wykonawczymi przebiegiem rur SRS110.
 4. W miejscach skrzyżowań i zbliżeń do kabli energetycznych, telekomunikacyjnych oraz rur gazowych roboty ziemne wykonywać ręcznie ze szczególną ostrożnością dla własnego bezpieczeństwa i aby ich nie uszkodzić.

LEGENDA:

- proj. latarnie,
- kabel YAKXS 4x25,
- islniejący kabel YAKY 4x25 do rozbiórki
- przepusty z rury DYK110 (nieopisane).

Projektant:	mjr inż. Piotr Karbowski	Sprawdzilej:	inż. Michał Długosiński
Upr. nr:	86/Gd/01	Upr. nr:	POM/0015/PROJ/08
Objekt:	Budowa węzła integracyjnego Jastarnia wraz z trasami dojazdowymi w ramach przedsięwzięcia partnerskiego realizowanego wspólnie z Gminą Władysławowo jako Partnera Wiodącego projektu Budowa węzłów integracyjnych Władysławowo i Jastarnia wraz z trasami dojazdowymi		
Stadium:	Projekt budowlany		
Data oprac.	2017.10	Bransz:	Elektryczna
Skala:	1:500	Plan sytuacyjny	
		MAXPROJEKT	
		Rys.E1	